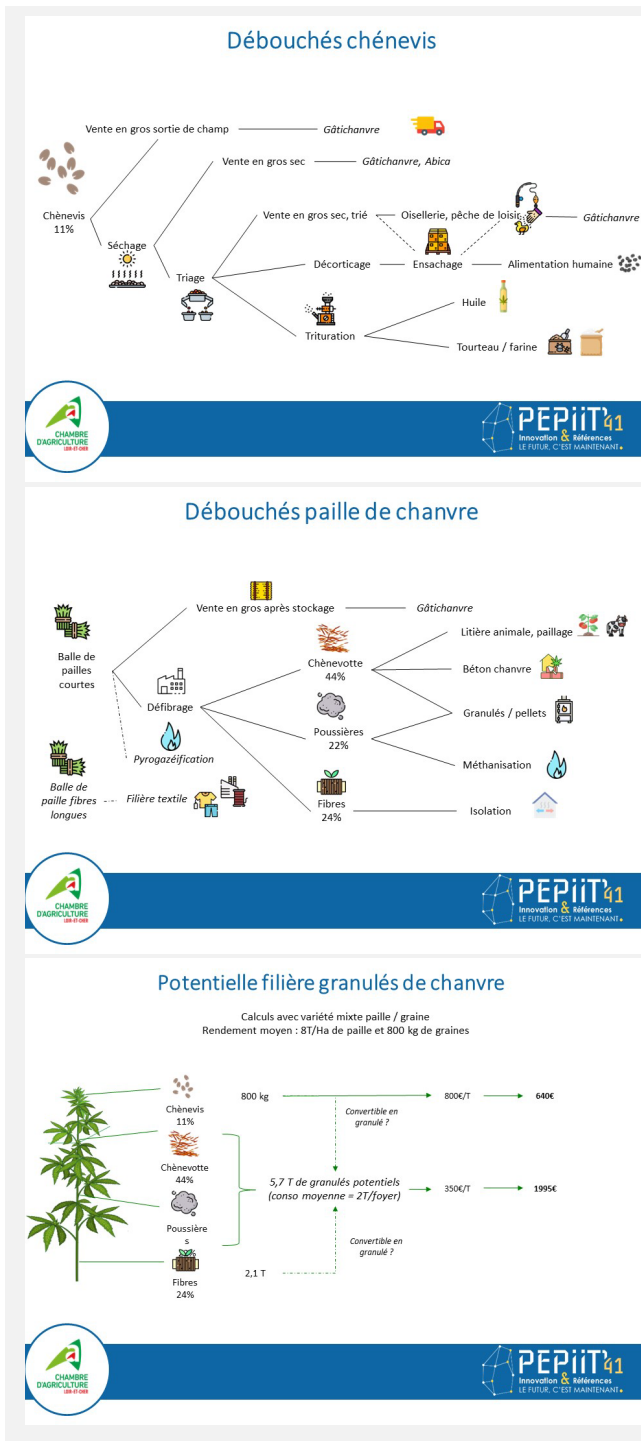


29 août 2023

## Conditions de récolte, débouchés, valorisation et marges d'une rotation



### LA RECOLTE DU CHANVRE

#### Mode non battu

**Récolte :** uniquement de la tige

**Période :** à partir de mi-août

**Maturité :** l'optimum du rendement paille est obtenu dès la fin floraison.

Il faut attendre la chute des feuilles et que les tiges soient jaunes pour réduire le séchage et éviter le risque de pourrissement.

#### Mode battu

**Récolte :** de la graine (chenevis) et de la tige

**Période :** septembre

**Maturité :** récolte 4 à 6 semaines après la date pleine floraison pour la maturité du chenevis. Les enveloppes des graines les plus basses commencent à tomber.

#### Récolte en une fois :

Récolte en un seul passage avec une moissonneuse modifiée, équipée d'un bec Kemper par exemple

#### Récolte en deux passages :

1 er passage : récolte du chenevis, la barre de coupe est positionnée juste en dessous des inflorescences (un rehaussement de coupe est nécessaire type col de cygne pour récolter à 2,2m, allongement de la position des rabatteurs...)

2ème passage : fauchage des pailles

29 août 2023

## Conditions de récolte, débouchés, valorisation et marges d'une rotation

### ETAPES POST RECOLTE

#### Fanage

Il accélère le séchage en aérant et fissurant la paille. Il active le phénomène de rouissage. Entre 10 et 20 jours, l'eau et les micro-organismes du sol agissent sur les pailles. Les fibres deviennent plus fines passant du vert foncé au vert clair puis jaune et enfin gris. (2 à 3 retournements sont nécessaires).

#### Andainage

Andainer afin de rassembler les pailles en andains pour le pressage.

#### Pressage

Le pressage est réalisé avec des presses renforcées. La paille doit être récoltée sèche : l'idéal avec un taux d'humidité de 15% maximum.

Conditionnement en balle ronde ou carrées selon le débouché.

### CONSERVATION DANS DE BONNES CONDITIONS

#### Chenevis

Le taux d'humidité à la récolte est souvent **supérieur à 15%**. Le chenevis doit être impérativement **nettoyé et séché** (entre 8 et 10%) dans **les 6 à 12h** afin d'éviter tout échauffement compte tenu de sa composition en acides gras.

Si le séchage est réalisé à la ferme : séchage à **températures basses 40 à 45°C**.

#### Paille

Les balles doivent impérativement être à l'abri des intempéries et isolées de l'humidité des sols sous un hangar.



### Les charges du chanvre en 2023

Semence : 180 €/ha

N = 112 €/ha (80 unités)

P = 55 €/ha (50 unités)

K = 150 €/ha (150 unités)

### Frais de récolte : 440€/ha

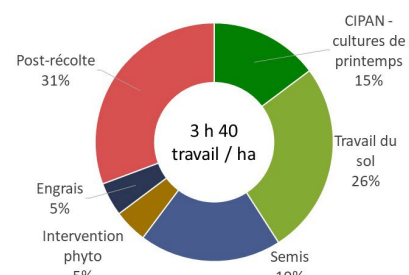
Récolte : 260 €/ha

Fanage : 20 €/ha

Andainage : 18€/ha

Pressage 9,5 €/ botte = 142,5 €/ha

### Répartition du temps de travail du chanvre (système non labour)



## Conditions de récolte, débouchés, valorisation et marges d'une rotation

### LE CHANVRE ET LA RENTABILITE

- La marge nette du chanvre se trouve aux alentours des 543 €/ha
- Une aide couplée existe et elle est non négligeable : 98 €/ha.
- Intégration dans une rotation plutôt longue permet une meilleure rentabilité (effet dilution)
- Le chanvre peut être une bonne alternative dans les parcelles sales.
- Cette année, des pertes de 15-20qx ont été observés dans des parcelles de blés sales

### AVANTAGES AGRONOMIQUES ET ENVIRONNEMENTAUX

- Le chanvre s'implante très rapidement et fait très vite concurrence aux mauvaises herbes.
- Peu d'intrants : pas de désherbages, pas d'insecticides, pas de fongicides.
- Culture 0 déchets : toute la plante est utilisée.
- Réservoir de biodiversité : araignées, arthropodes.
- Puit de carbone : 15t CO<sub>2</sub>/ha et par an (qui correspond à plus d'un ha de forêt).



### MARGES A LA ROTATION

#### Marges a la rotation : sur 3 ans conventionnel

	Chanvre	Blé	Orge fourragère
Charges OP (€/ha)	497	854	758
Frais récolte (€/ha)	440	50	50
Prix (€/t)	Chenevis: 800€/t	210 €/t	200 €/t
	Paille: 140 €/t		
Rendement (qx ou kg ou t/ha)	800 kg / ha Chenevis, 6 t/ha paille	81 qx (effet précédent + 6 qx)	75 qx
Marge brute (€/ha)	543	797	692
Moyenne sur 3 ans (€/ha)	677		

	Colza	Blé	Orge
Charges OP (€/ha)	797	854	758
Frais récolte (€/ha)	50	50	50
Prix (€/t)	470	210	200
Rendement (qx/ha)	35	75	75
Marge brute (€/ha)	798	671	692
Moyenne sur 3 ans (€/ha)	720€/ha		

Dans l'hypothèse de faire 6 qx supplémentaires avec l'effet précédent chanvre (source terre inovia : gain de 8 à 10 %)

Différence de 43 €/ha entre ces deux rotations



#### Marges a la rotation : sur 5 ans conventionnel

	Chanvre	Blé	Orge	Colza	Blé
Charges OP (€/ha)	497	854	758	797	854
Frais récolte (€/ha)	440	50	50	50	50
Prix (€/t)	Chenevis: 800€/t	210	200	470	210
	Paille: 140 €/t				
Rendement (qx/ha)	800 kg / ha Chenevis, 6 t/ha paille	81 qx (effet précédent +6qx)	75qx	35	75
Marge brute (€/ha)	543	797	692	798	671
Moyenne sur 5 ans (€/ha)	700				

	Mais (non irrigué)	Blé	Orge	Colza	Blé
Charges OP (€/ha)	876	854	758	797	854
Frais récolte (€/ha)	110	50	50	50	50
Prix (€/t)	230	210	200	470	210
Rendement (qx/ha)	70	75	75qx	35	75
Marge brute (€/ha)	624	671	692€/ha	798	671
Moyenne sur 5 ans (€/ha)	691 €/ha				

Dans l'hypothèse de faire 6 qx supplémentaire avec l'effet précédent chanvre (source terre inovia : gain de 8 à 10 %)

Différence de 9 €/ha entre ces deux rotations



### EXPLICATIONS CALCULS DES MARGES

Charge OP = frais de cultures : engrais, semences, désherbage, fongicides (source CA41 : essentiel du choix économique d'assolement et du seuil de commercialisation – 25 juillet 2023)

$N = 1.4 \text{ €/U}$ ,  $P = 1.1 \text{ €/U}$ ,  $K = 1 \text{ €/U}$

Frais de récolte : Céréales : 50€/ha (prix assurances),  
Mais 110 €/ha (prix prestataire)

Marge brute calculée hors DPB et aides couplées