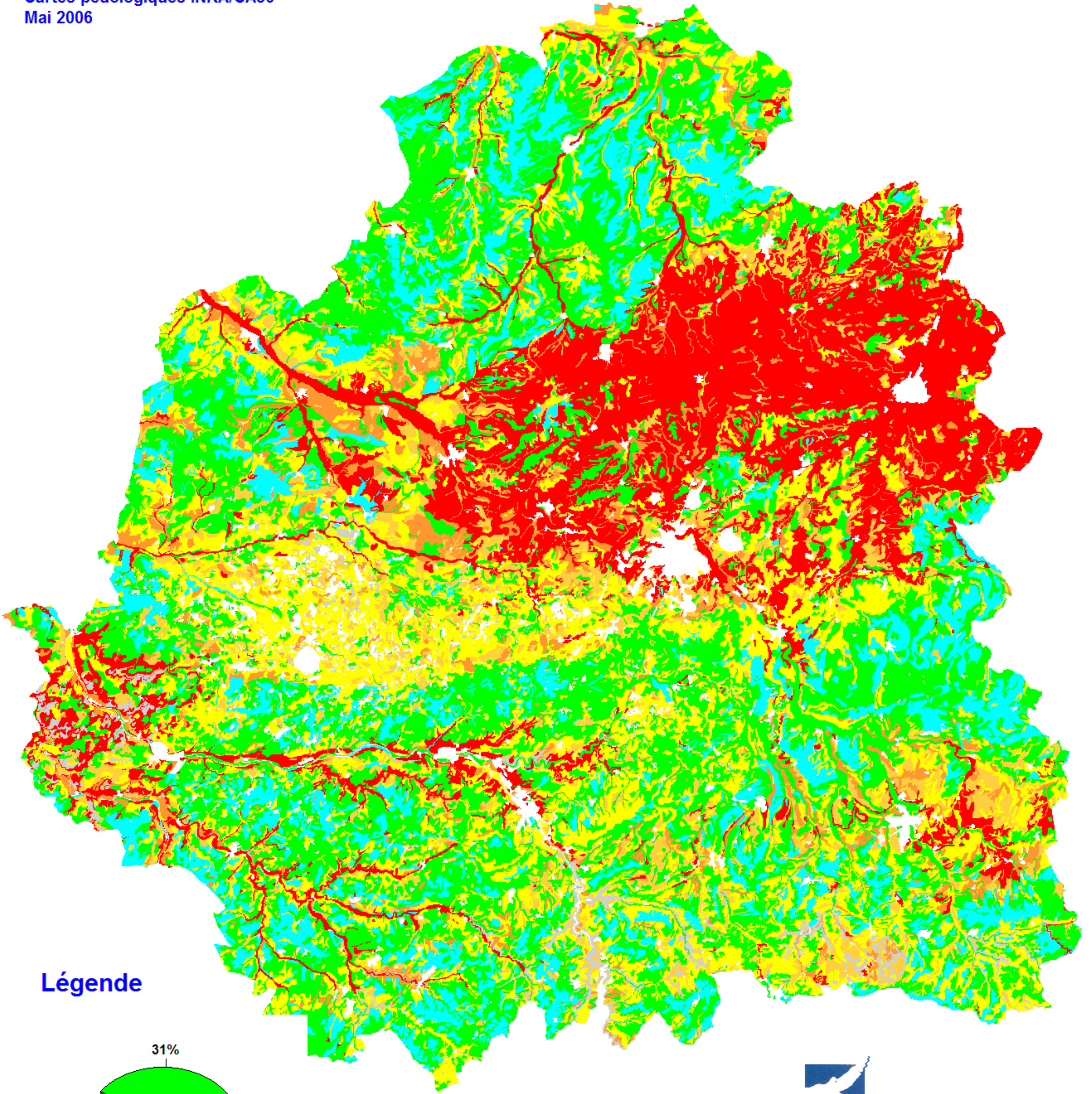
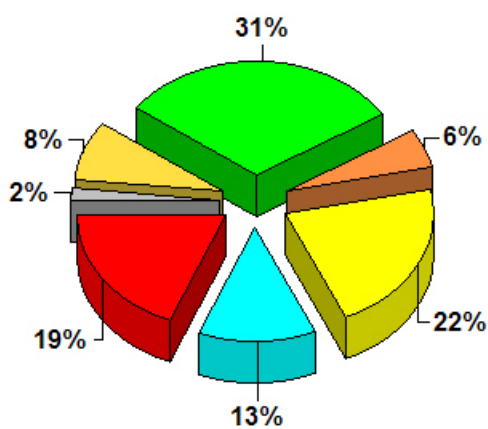


# CARTE DES SOLS DU DEPARTEMENT DE L'INDRE SENSIBILITE A L'INFILTRATION HYDRIQUE VERTICALE

Sources :  
Cartes pédologiques INRA/CA36  
Mai 2006



## Légende



- Indéterminée
- Très forte
- Forte
- Assez forte
- Moyenne
- Faible
- Très faible

