



Stades :

Plein tallage à début décollement de l'épi

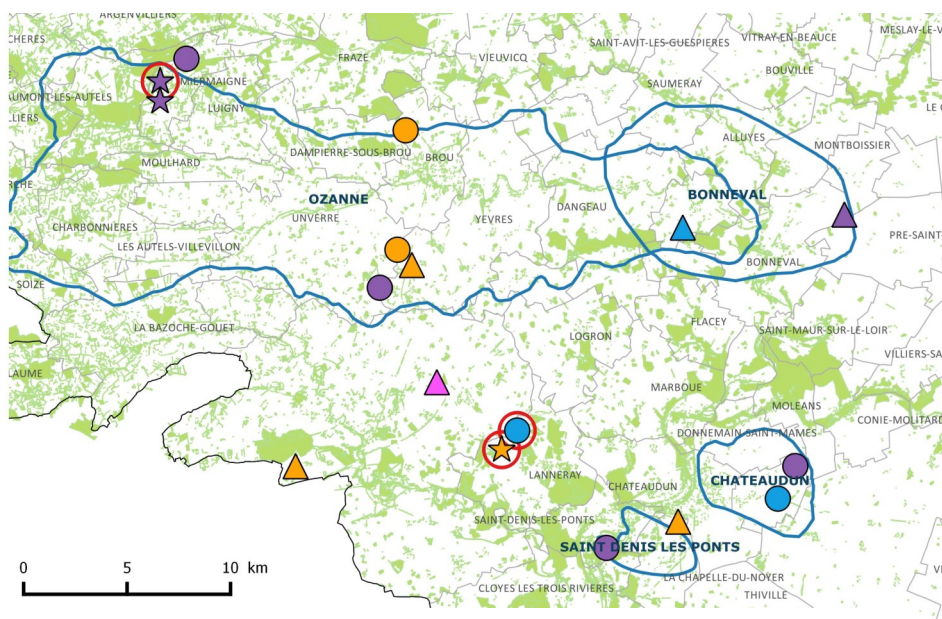
Le froid fige les stades du blé

La météo de cette semaine a bloqué la dynamique de croissance des plantes et donc des besoins en azote. Les stades n'ont pas évolué sur le réseau de suivi. Quelques placettes du réseau commencent à montrer une légère différence visuelle. Les deux parcelles déjà décolorées la semaine dernière ont été replacées sur la carte. Une nouvelle placette (non observée la semaine précédente) présente une très légère différence visuelle. Elle est implantée d'un mélange demi-précoce dans un sol caillouteux superficiel « plus chaud ». Dans ces situations, les plantes seront aptes à valoriser un premier apport d'azote à partir du retour des températures plus douces.

RESEAU DE PLACETTES SURFERTILISEES SUR BLE TENDRE D'HIVER

Zone Sud Eure-et-Loir

au 28 février 2018

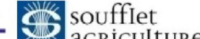


- AAC et bassins versants
- Culture précédente**
- Précédent céréale d'hiver
- Précédent colza
- Précédent protéagineux
- Autre précédent
- Précocité à montaison**
- Variété demi-précoce
- Variété demi-tardive
- ☆
 Mélange variétal*
- Différence visuelle placette/parcelle

* ou variétés inconnues

Réalisation : CA28 - 2018
Source : BDCARTO 2015, CA28
Réalisation : DB

En partenariat avec



> Redoux annoncé à partir du week-end

Le redoux annoncé va être favorable à une dynamique de croissance des plantes. Un premier apport d'azote sur des plantes réceptives pourra être valorisé.

Surveillez vos placettes et les stades du blé pour apporter votre premier apport au plus près des besoins des plantes à partir du retour des températures douces.

> **Rappel réglementaire** : la Directive Nitrates interdit tout épandage d'engrais minéral sur sol enneigé, détrempé, inondé ou gelé (prise en masse par le gel ou gelé en surface).