

Chartres



[@FermeSaussaye](https://twitter.com/FermeSaussaye)

Bilan de campagne BIO Ferme de La Saussaye 2020-2021

Bilan réalisé par :

Margaux THIRARD, Ferme de La Saussaye
Chambre d'agriculture 28

Avec le soutien financier de :

Partenaires des essais :



Cette opération est cofinancée par
l'Union européenne. L'Europe investit
dans les zones rurales.

CAP FILIÈRE GRANDES CULTURES - RÉGION CENTRE-VAL DE LOIRE

Bilan Agrométéorologique

Campagne 2020-2021

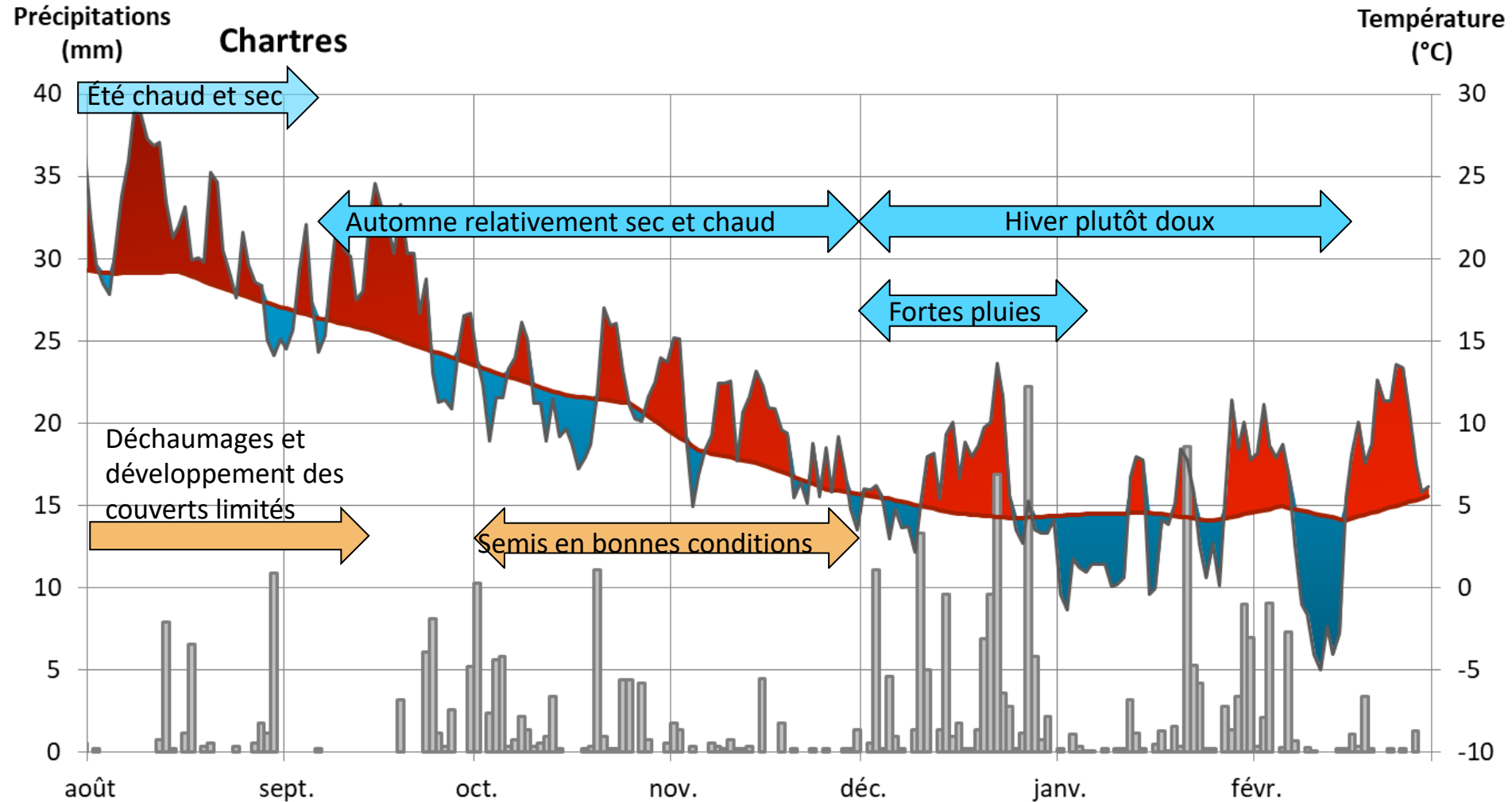
Chartres



La Saussaye

Lycée-CFA-CFPPA-Exploitation

Automne Hiver



■ Température journalière inférieure à la normale des trente dernières années

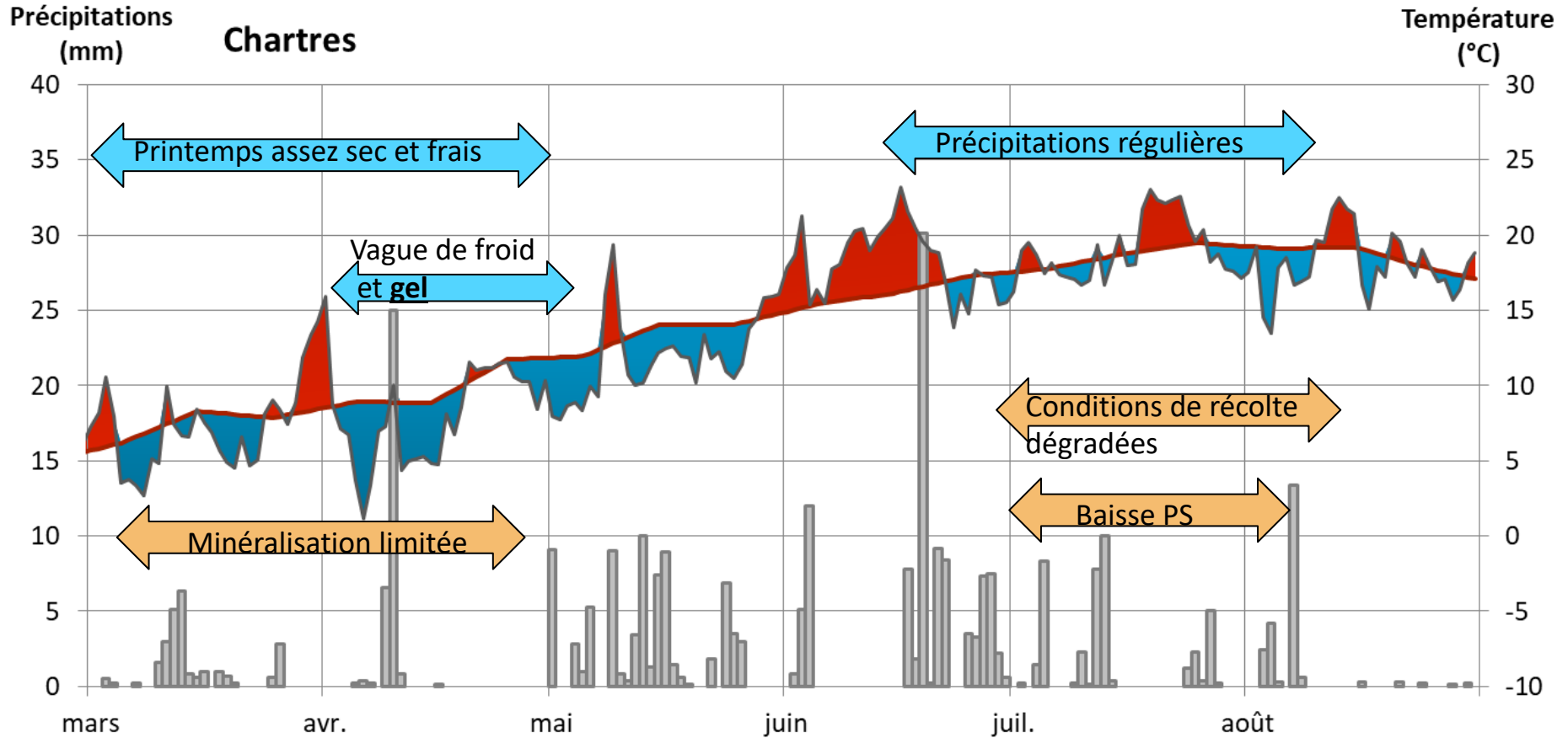
■ Pluie

— Température mesurée

■ Température journalière supérieure à la normale des trente dernières années

— Normale à Chartres 1981-2010

Printemps Été



■ Température journalière inférieure à la normale des trente dernières années
■ Pluie
— Température mesurée

■ Température journalière supérieure à la normale des trente dernières années
— Normale à Chartres 1981-2010

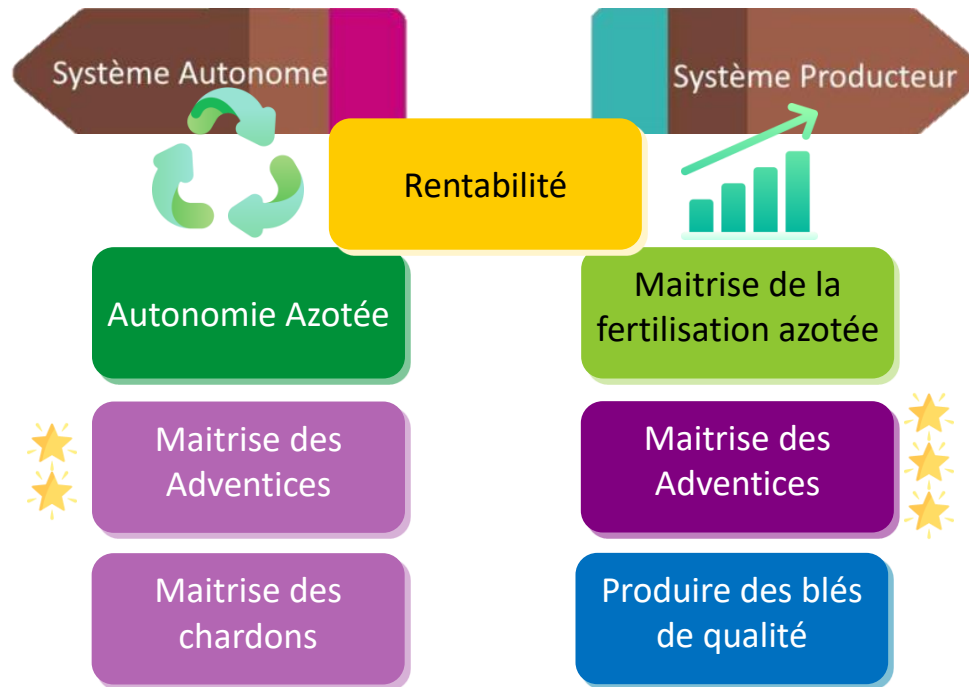
Bilan agronomique annuel des essais systèmes Campagne 2020-2021

Chartres



La Saussaye
Lycée-CFA-CFPPA-Exploitation

Objectifs



Les étoiles indiquent le niveau d'exigence pour chaque objectif. Une plus grande maîtrise des adventices est attendue dans le Système Producteur.

Légende



Opération culturale



Point de vigilance

Nombre de pieds

Composante de rendement

Epi 1 cm

Stade de la culture

Systeme Autonome Blé tendre

Juill. 2020

Récolte féverole

07 sept
16 sept
30 sept
15 oct



Déchaumages
Joker / Smaragd /
Smaragd / Joker



3 nov



Labour
Semis

Grazziaro 330 g/m²
Écartement 15 cm

Comptage **levée : 250 pieds / m²**

1er mars



Rotoétrille



28 mars



Binage
Épi 0.5 cm

16 avril



Binage
Épi 1.5 cm

Juin

190 épis / m²

31 juillet



28 q/ha
PS : 70
Protéines : 11 %
PMG : 45.5 g



Les réussites

Blé meunier (11 % de protéines) **0 azote**

Bonnes conditions de semis

Points à améliorer

Lutte contre les chardons : 3
déchaumages réalisés tardivement

Déceptions et facteurs limitants

Minéralisation réduite au printemps,
blé qui patine.

Récolte tardive et baisse des PS

Rendement inférieur aux attentes (37 q)

SA : lutte contre les chardons



20 juillet 2020

4 septembre 2020



SA : lutte contre les chardons



Infestation de la parcelle, avant et après Smaragd – 30 septembre 2020

SA : lutte contre les chardons



↑ Forte présence de vulpins (effet faux semis suite au déchaumage) ↑

29 octobre 2020

Systeme Autonome



Systeme Autonome, 26 février 2021

Systeme Autonome



30 avril, les chardons ressortent

Systeme Autonome

9 juin : nombre d'épis / m² faible → 190 épis / m²



Systeme Autonome

8 juillet 2021



—
Août 2020

07 sept
16 sept
21 sept
14 oct

Fauche luzerne



Déchaumages
Joker / Smaragd /
Smaragd / Joker

14/10/2020, effet faux semis



10 nov



Labour
Semis



Izalco 76 % + Geny 24 %
350 g/m², écartement 15 cm

Comptage **levée : 295 pieds / m²**

1er mars



Rotoétrille



Moitié de parcelle uniquement :
trop battu dans les zones limo-
neuses, trop gras dans l'argilo
calcaire.

31 mars



Binage



La caméra ne reconnaît pas les
rangs. **Épi 1 cm**

16 avril



Binage

1 noeud



14/04/2021

Juin

323 épis / m²

31 juillet



39 q/ha

PS : 74

Protéines : 13.2 %

PMG : 43 g



08/07/2021

Systeme Producteur Blé tendre

Les réussites

Blé meunier ++ (13 % de protéines)

Bonnes conditions de semis

Points à améliorer

Désherbage mécanique :

- Absence de passage à l'aveugle
- Conditions passage rotoétrille
- Binage « épi 1 cm » : pas de reconnaissance des rangs (effet variétal)

Déceptions et facteurs limitants

PS en dessous de la norme

Rendement inférieur aux attentes (45 q)

Systeme Producteur

4 septembre 2020 après la 3^{ème} coupe de luzerne (exportée)



Systeme Producteur

14 octobre 2020



Forte présence de graminées suite aux deux déchaumages (effet faux semis ?)

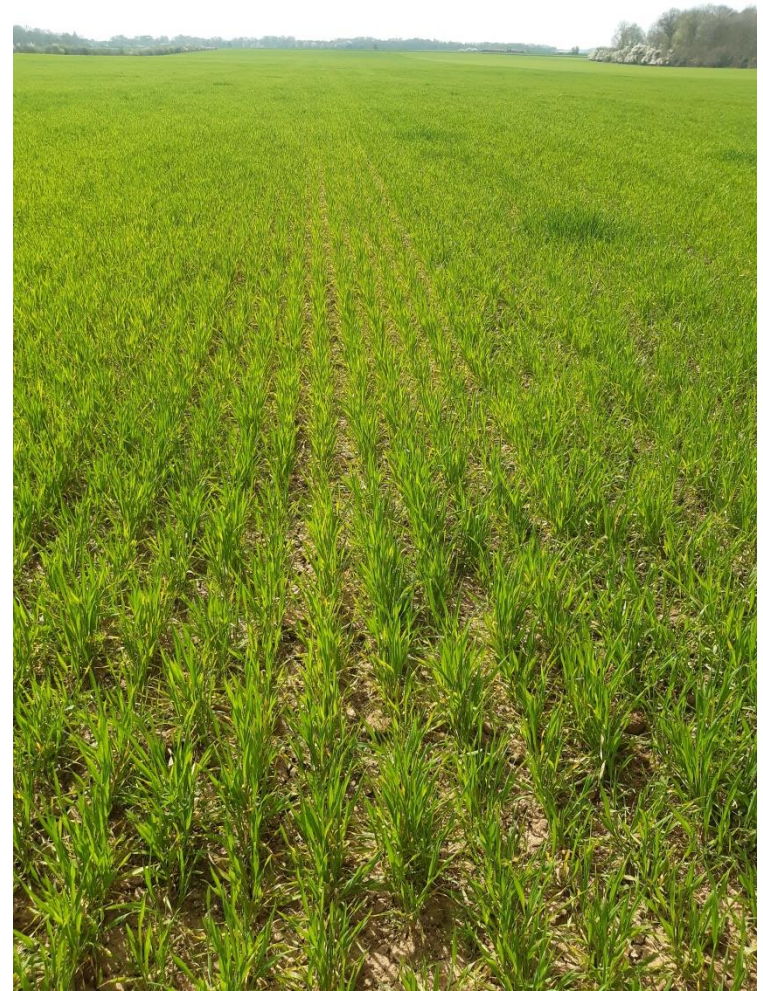
Systeme Producteur



Vulpins !

Systeme Producteur, 26 février 2021

Systeme Producteur



1^{er} avril 2021

Systeme Producteur



18 mai : symptômes physiologiques

Systeme Producteur



9 juin : Izalco CS et Geny

Systeme Producteur

8 juillet : en attendant la maturité et la moisson



Résultats économiques

Campagne 2020-2021

Chartres



La Saussaye

Lycée-CFA-CFPPA-Exploitation

Résultats économiques provisaires (en attente des prix définitifs)

Les données économiques sont présentées sans aides au maintien de l'agriculture biologique. Les aides aux protéagineux et légumineuses sont comprises dans le calcul des produits.

Hypothèse prix blé tendre meunier = 420 € /T (standard), si protéines > 12,5 % : 450 € / T

	Système Autonome	Système Producteur
Charges opérationnelles (€/ha) (semences)	223 €	219 €
Charges directes (€/ha)	440 €	395 €
Produit brut (€/ha) (hors assurance récolte)	1 180 €	1 746 €
Marge brute (€/ha)	957 €	1 527 €
Marge directe (€/ha)	518 €	1 132 €

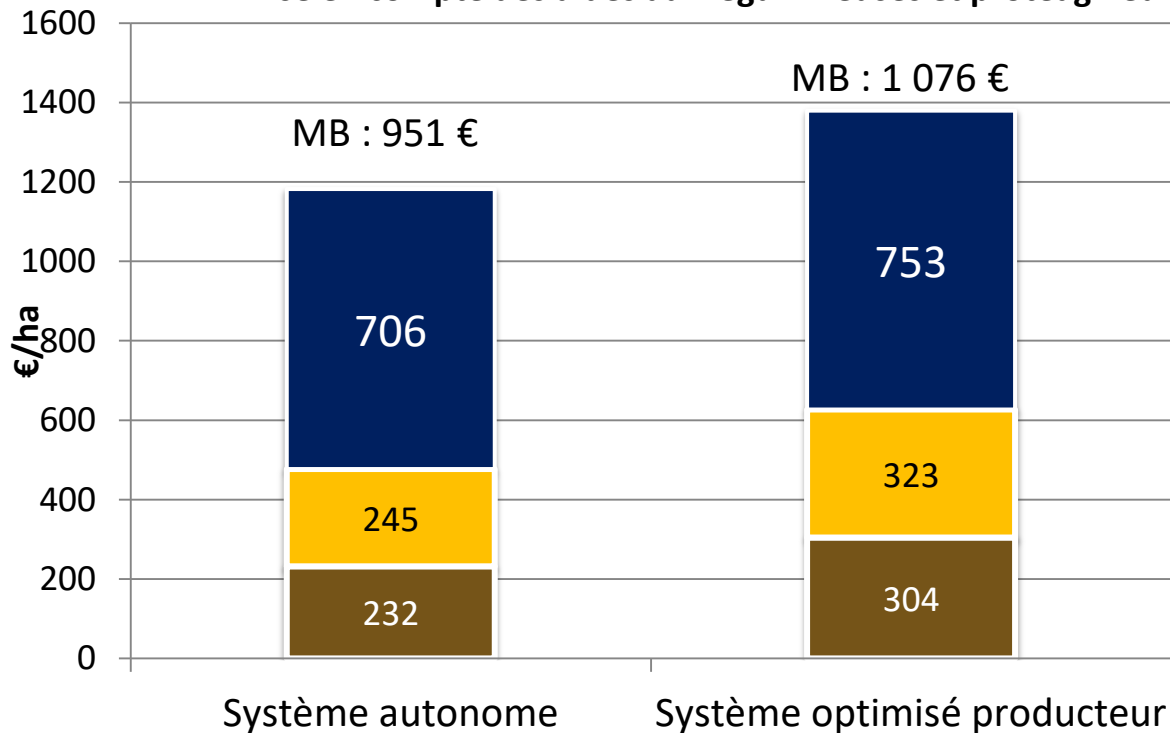
Résultats économiques pluriannuels*



Marge directe moyenne 2011-2021

Sans aides PAC, sans aides BIO

Prise en compte des aides aux légumineuses et protéagineux



- Marge directe avec aides protéas/leg (€/ha)
- Charges directes (€/ha)
- Charges opérationnelles (€/ha)

*En attente des résultats définitifs pour 2021

Résultats économiques* pluriannuels

*En attente des résultats
 définitifs pour 2021

Évolution de la marge directe depuis 2011
 Sans aides PAC, sans aides BIO

Prise en compte des aides aux légumineuses et protéagineux

