

La Plateforme du Boulon

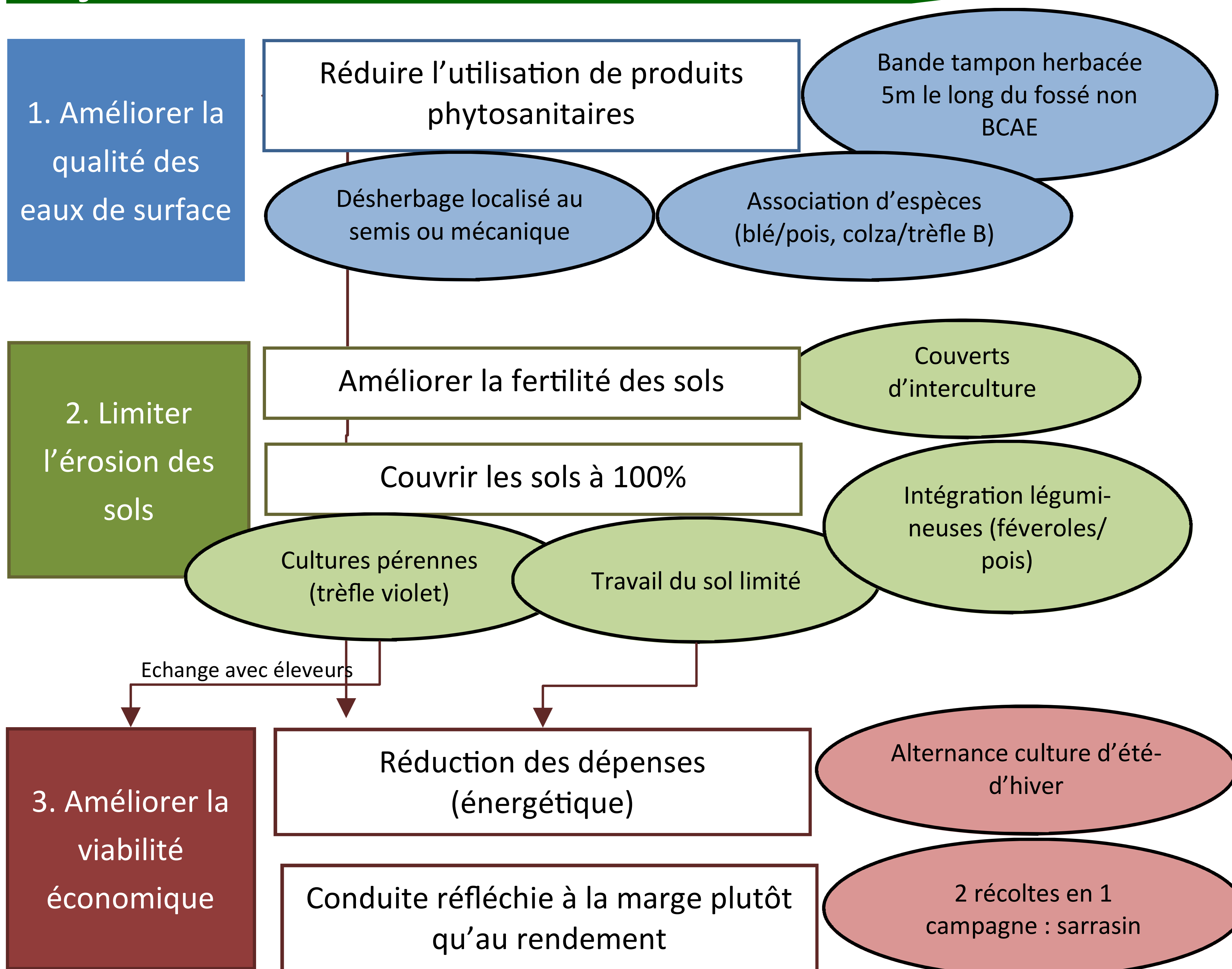
Présentation

TESTONS L'AGRICULTURE DE DEMAIN

Pourquoi

- ◆ Partager les risques : tester de nouvelles pratiques culturales adaptées aux exploitations et au secteur (sol, rotation, climat, économie, etc.)
- ◆ Partager des expériences et de pratiques collectivement (accompagnement agronomique, technique et financier)

Objectifs et intérêts



Caractéristiques de la plateforme

Caractéristiques de la parcelle	
Type de sol	Limon battant
Drainage	drainée
Irrigation	non
Travail du sol	Non labour >10 ans
% argile	13-20



Association tournesol-millet

Le suivi

- ◆ Mise en place en 2017 pour 5 ans, 5 bandes comparées à 2 parcelles témoin (système labour et non labour depuis 20 ans)
- ◆ Groupe relais composé d'agriculteurs et des partenaires propose les pratiques à tester chaque année
- ◆ Suivis et analyses réguliers par la CA
- ◆ Analyses :
 - ⇒ **Qualité de l'eau** : analyse eau de drainage (nitrates, phyto), reliquats, suivi IFT
 - ⇒ **Qualité du sol** : fertilité physico-chimique (fosses, analyses physico-chimique, test bêche, résistivité) fertilité biologique (analyse microbiologie, dénomination lombricienne)
 - ⇒ **Viabilité économique** : résultat technico-économique (marges brutes, salissement)



Bassin versant du Boulon

AGISSONS ENSEMBLE POUR RECONQUÉRIR LA QUALITÉ DES EAUX & RETROUVER DES SOLS VIVANTS

Contexte

- ◆ **Contrat territorial Loir médian (2016-2020)** pour restaurer les rivières et la qualité de l'eau
- ◆ Bassin versant du Boulon suivi comme bassin test du contrat territorial : enjeux sur les problématiques nitrates et matières actives
- ◆ Bassin sensible à l'érosion : sols limons battants

Objectifs et intérêts

Un accompagnement individuel :
un regard technique et économique

Diagnostic et conseil pour les engagements aux mesures agro-environnementales

Investissements spécifiques : adapter et acquérir du matériel spécifique sur l'exploitation

Des formations sur-mesure :
répondre aux besoins des agriculteurs et mobiliser toutes les formes d'accompagnement (APAD Perche, GABLEC, Chambre d'agriculture)

Animation, communication, formations :

- ◆ Animations terrain, tours de plaine
- ◆ Visites d'exploitations
- ◆ Formations techniques
- ◆ Evènements

PLATEFORME EXPÉRIIMENTALE :
Rencontres & échanges

Aides pour des changements de pratique :

Mesures Agro-environnementales et Climatiques (MAEC), Plan de Compétitivité et d'Adaptation des Exploitations Agricoles (PCEA), Cap Filières, Contrats de Pays

Bonification du taux d'aides sur le zonage du contrat territorial

Accompagnement pour la plantation et l'entretien de haies et de ripisylve

Redonner place à la végétation de bord de champs

Projet collectif A Vos Id : Développement de systèmes arborés innovants dans les exploitations

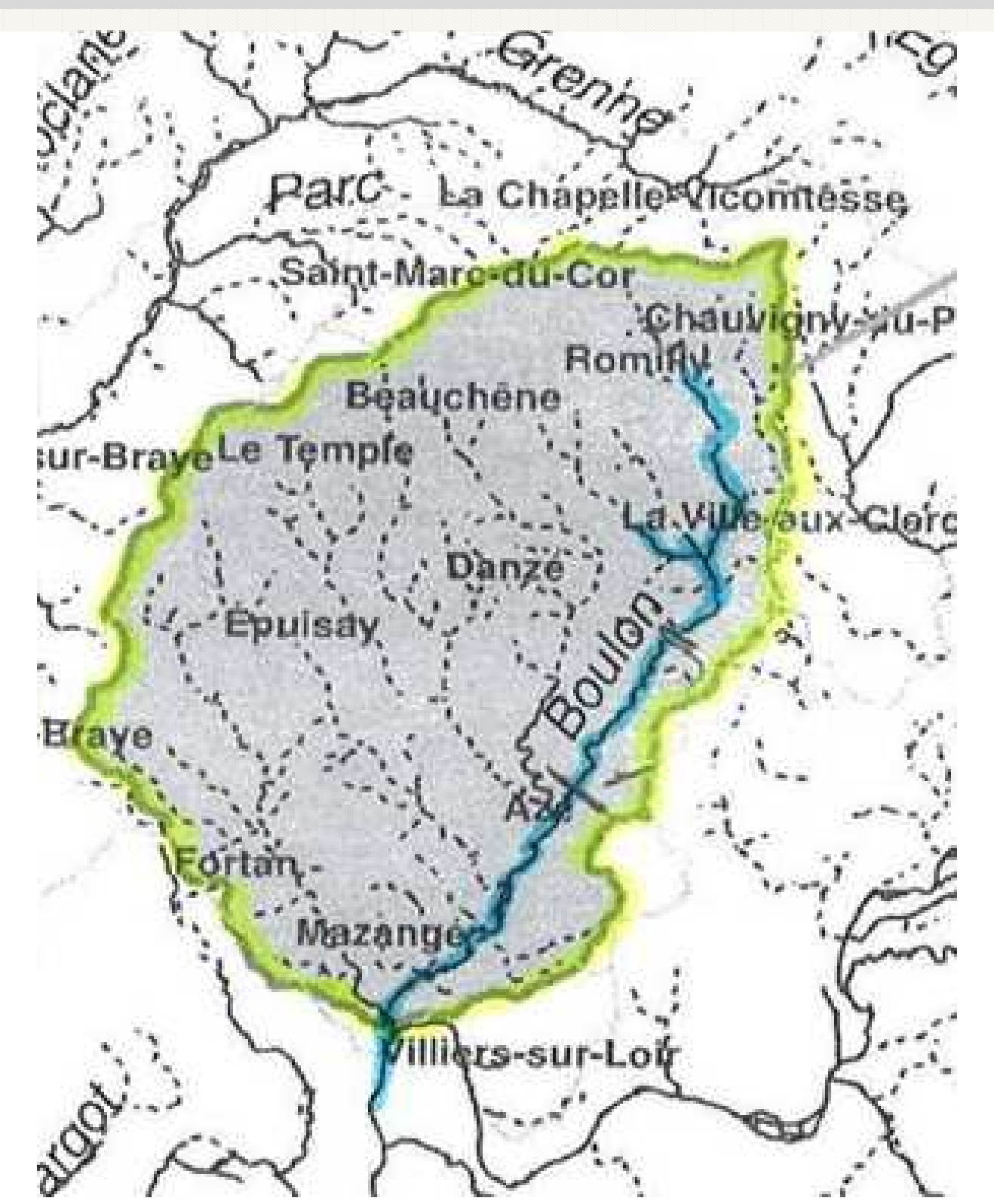
Réduction des transferts :

Zones tampons (bassins tampons, haies, ripisylve) valorisant l'intérêt économique du bois

Création de Zones tampons

Augmenter le temps de séjour de l'eau pour permettre la dégradation des polluants avant le rejet vers le Boulon

Caractéristiques du Bassin versant du Boulon



SAU : 14 350 ha

220 exploitations (GC, polyculture-élevage)

Secteur Perche Vendômois

Sols lessivés de limons, argiles à Silex (Guervette)

Animations mises en place :

- ◆ Démonstration de matériel : écimeuse, roto-étrille, bineuse...
- ◆ Ateliers techniques : observation du sol, diagnostic de la fertilité biologique
- ◆ Journées techniques : couverts d'interculture, triage des semences

