



Mettre en place des relations entre exploitations grandes cultures et exploitations d'élevages

FICHE METHODE 1

> SENSIBILISER AUX BÉNÉFICES DES RELATIONS ENTRE EXPLOITATIONS

« Le contexte sociologique général de l'agriculture est aujourd'hui marqué par deux dynamiques principales en tension :

- > **Spécialisation croissante du travail avec segmentation professionnelle** : décomposition de la profession au profit de logique de filière ;
- > **Pressions territoriales croissantes sur l'agriculture** en tant que système d'activité et monde occupant / contrôlant la majorité des territoires ruraux : montée des logiques territoriales poussant à une recomposition professionnelle, à une intégration entre ces segments correspondant à une nouvelle gestion localisée de l'espace.

Cette dynamique sociologique renvoie par ailleurs à des enjeux agronomiques, économiques, environnementaux. Elle implique dans tous ces niveaux un changement d'échelle spatio-temporelle : passage de l'exploitation à celle de territoires multi échelles.

La question des formes territorialisées de travail, de production et de dialogue que les agriculteurs ont établi entre eux par le passé ou rétablissent ou encore envisagent entre eux est donc essentielle : comment tisser des dynamiques d'échanges plus ou moins formalisées et pérennes entre eux ? Cet enjeu semble particulièrement fort dans le cadre de deux grands types de systèmes : grandes cultures et élevage. » (Roger LEGUEN, ESA Angers, rencontre CEREL-contexte sociologique, janvier 2014)

Cette fiche méthode met à disposition les outils développés par le projet CEREL afin de sensibiliser les agriculteurs en individuel ou en collectif à ces notions de relations entre exploitations, de compréhension des dynamiques des autres systèmes. Ces outils doivent permettre d'envisager avec eux les solutions potentielles à leurs problématiques dans ces relations entre exploitations.

ENTRETIENS AGRICULTEURS

Entretiens de sensibilisation et d'identification des **besoins / attentes** des agriculteurs

L'objectif de cette phase d'entretien pour le conseiller est de d'identifier sur un territoire donné :

- ▶ Ce qui **favoriserait** l'établissement, le développement, la consolidation des relations, des complémentarités entre céréaliers et éleveurs
- ▶ Ce qui les **freinerait**.

Il s'agit d'être ouvert pour comprendre la façon de penser de chacun, il faut s'interroger sur les représentations de l'autre. La neutralité est importante afin de ne pas exprimer au travers des résultats d'entretien sa propre vision. Une attitude d'écoute vis-à-vis de son interlocuteur est primordiale. En cela, la prise de notes peut paraître compliquée en entretien individuel, elle est néanmoins nécessaire. En effet, l'enregistrement complet conduit à une retranscription longue et fastidieuse. Il peut par contre être utile de disposer d'un enregistrement pour reprendre quelques passages mal compris par exemple ou noter une citation de façon précise.

Un entretien s'anticipe, il faut être conscient des biais que l'on peut induire de par sa fonction, les liens de conseil noués avec l'agriculteur... il s'agit de chercher à les limiter.

En matière d'échantillonnage, il s'agira de réaliser des entretiens auprès d'une diversité afin d'envisager le champ des possibles identifiés a priori. Les entretiens peuvent amener les partenaires du projet à identifier d'autres exploitants, acteurs à interviewer.

La notion de diversité doit être définie. Il s'agit d'interroger la diversité des situations présente sur les zones d'études. Elle peut être systémique (mais le système ne préjuge pas des représentations des individus), elle est liée aux stratégies de développement des agriculteurs qui sont variables (quels sont leurs « moteurs » ?). Il est donc difficile de donner un nombre précis d'entretiens à réaliser par zone.

Cf. Outils GUIDES D'ENTRETIEN INDIVIDUELS ET COLLECTIFS et TRAME DE GRILLE DE DÉPOUILLEMENT EN ANNEXE DE LA FICHE

> Les outils CEREL utiles à la sensibilisation

SIX FICHES TÉMOIGNAGES SUR LES PARTENARIATS CÉRÉALIER-ÉLEVEURS

INTRODUIRE DES LÉGUMINEUSES FOURRAGÈRES À DESTINATION D'UN ÉLEVAGE VOISIN : CAS DE LA LUZERNE



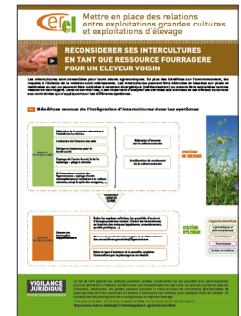
http://www.centre.chambagri.fr/fileadmin/documents/CRA_Centre/Developpement/Cerel/Plaqueette_luzerne.pdf

PRODUIRE DES PROTEAGINEUX EN PUR OU EN ASSOCIATION À DESTINATION D'UN ÉLEVAGE VOISIN



http://www.centre.chambagri.fr/fileadmin/documents/CRA_Centre/Developpement/Cerel/Plaqueette_triticale-pois.pdf

RECONSIDÉRER SES INTERCULTURES EN TANT QUE RESSOURCES FOURRAGÈRES POUR UN ÉLEVAGE VOISIN



http://www.centre.chambagri.fr/fileadmin/documents/CRA_Centre/Developpement/Cerel/Plaqueette_intercultures.pdf

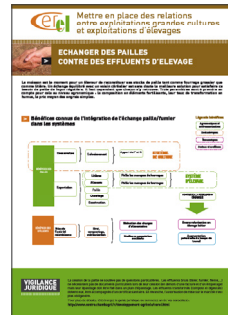


DES VIDÉOS TÉMOIGNAGES

- Vendée :** Une plate-forme de compostage pour ajuster les quantités de matières organiques sur les exploitations
- Deux-Sèvres :** Foin de luzerne pour 600 chèvres hautes productrices
- Vienne :** Échange paille/fumier en production biologique
- Cher :** De la luzerne séchée en grange en zone AOP Crottin de Chavignol
- Loir-et-Cher :** Prêt de surfaces pour l'affouragement des chèvres
- Vienne :** Des couverts hivernaux CIPAN pâturés par des brebis

Retrouvez toutes nos vidéos <http://www.centre.chambagri.fr/developpement-agricole/cerel.html>

ÉCHANGES DE PAILLES CONTRE DES EFFLUENTS D'ÉLEVAGE



http://www.centre.chambagri.fr/fileadmin/documents/CRA_Centre/Developpement/Cerel/Plaqueette_paille-fumier.pdf

METTRE EN COMMUN DU MATÉRIEL ET DES TRAVAUX AGRICOLES VIA UNE CUMA INTÉGRALE



http://www.centre.chambagri.fr/fileadmin/documents/CRA_Centre/Developpement/Cerel/Plaqueette_Cuma.pdf

ÉCHANGER OU METTRE EN COMMUN DU FONCIER AGRICOLE



http://www.centre.chambagri.fr/fileadmin/documents/CRA_Centre/Developpement/Cerel/Plaqueette_foncier.pdf

PROJET

CRÉER LES OUTILS D'APPROCHE HUMAINE, ORGANISATIONNELLE ET JURIDIQUE POUR DÉVELOPPER DES COMPLÉMENTARITÉS TERRITORIALES ET DES SYNERGIES LOCALES ENTRE SYSTÈMES SPÉCIALISÉS CÉRÉALES / GRANDES CULTURES ET SYSTÈMES D'ÉLEVAGES

Pour plus de détails, téléchargez le dossier complet d'appel à projet et consultez notre page web.

<http://www.centre.chambagri.fr/developpement-agricole/cerel.html>

> MÉTHODE

Des relations de coopération entre systèmes spécialisés existent mais ces expériences sont à la marge. Afin de créer ces fiches témoignages, des entretiens semi-directifs d'exploitants ont été réalisés. La démarche consistait à faire évaluer les impacts économiques, environnementaux et sociaux en comparaison à une situation antérieure réelle et/ou hypothétique. Cette analyse des coûts et des bénéfices liés à la mise en place de partenariats entre systèmes a été effectuée en priorité d'un point de vue économique pour faciliter la comparaison. Le reste a été évalué quantitativement si possible, ou de manière qualitative sinon.

Pour plus de détails, téléchargez le rapport d'étude présentant toute la méthode et les résultats d'étude.

<http://www.centre.chambagri.fr/developpement-agricole/cerel.html>

Ce travail a permis d'élaborer un guide pour aider à trouver le bon équilibre dans un partenariat inter systèmes.

LES PARTENAIRES



CHER
DEUX-SÈVRES
LOIR-ET-CHER
MAYENNE
VENDÉE
VIENNE
CENTRE-VAL DE LOIRE



Ministère de l'Agriculture, de l'Agroalimentaire et de la Forêt
Avec la contribution financière du compte d'affectation spéciale «développement agricole et rural»