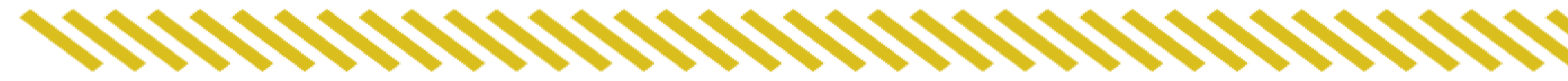




# GROUPE 30 000 DESALPRACO



30 000  
**DESALPRACO**  
Grandes Cultures

**CARTE D'IDENTITE DU GROUPE**

Groupe : 8 exploitations  
Structure : FDGEDA du Cher  
Année de constitution : 2017  
Cultures principales : Blé, Orge, Colza, Tournesol, Maïs  
Spécificités du groupe : 2 exploitations en conversion Bio  
Partenariats locaux : Terre Inovia, Arvalis, Chambre d'agriculture du Cher

**LE REGARD DE L'ANIMATEUR**

Olivier HOCHEDÉL  
fdgeda-hochedel@orange.fr

Les techniques de désherbage alternative sont connues, mais manquent aujourd'hui d'appropriation par les agriculteurs. La maîtrise de ces pratiques doit permettre de contenir la progression d'adventices tout en concevant des notions de débit de chantier acceptables en systèmes céréaliers. La combinaison de ces techniques à l'allongement des systèmes, doit être le moyen de conserver de la durabilité les exploitations de la zone intermédiaire.

C'est pour cela que le collectif c'est créé dans le but de faire évoluer durablement leurs exploitations et pouvoir faire part de leurs avancées au plus grand nombre, au travers de la Fdgeda et de ces partenaires

**PROJET COLLECTIF DU GROUPE**

**DESALPRACO**

*Déployer, à l'échelle du système, un DESherbage ALternatif PRaumatique par une approche globale d'exploitation en CO-construction*

Principales thématiques du projet collectif :

- Maitriser l'enherbement aux travers des leviers agronomiques et mécaniques
- Optimisation du désherbage mécanique en système céréalier de campagne berrichonne

Autres thématiques travaillées par le groupe et pistes innovantes explorées :

- Maitriser les hautes technologies pour améliorer les rendements des chantiers de désherbage mécanique

**TÉMOIGNAGE D'UN AGRICULTEUR DU GROUPE**

**Pourquoi m'être engagé dans le groupe ?**

Cécile Colin

Sur mon exploitation céréalière, la maîtrise des adventices (vulpins résistant et Ray Grass) devient de plus en plus difficile et couteuse, Ces deux points mettent en péril la durabilité de mon système, Le groupe doit me permettre de remédier à cette problématique,

**Focus technique d'une action prévue sur mon exploitation?**

Cécile Colin

Les deux points majeurs sur lesquels je souhaite m'engager rapidement sont :  
L'expérimentation et l'utilisation de l'herse étrille en pré-levée des céréales,  
L'introduction de nouvelles cultures de printemps comme le pois chiche, la coriandre...

**DESALPRACO'**

Déployer, à l'échelle du système, un DESherbage ALternatif PRaumatique par une approche globale d'exploitation en CO-construction.

**Qu comment déployer enfin le désherbage mécanique ou mixte à l'échelle du système, en évaluant sa faisabilité économique, technique, sociale et environnementale, en l'accompagnant de l'ensemble des leviers agronomiques disponibles, afin de réduire l'utilisation des PPP**

**Indicateur** | **Intérêt** | **Valeur cible et/ou évolution envisagée**

IFT herbicides	Mesurer l'évolution de l'emploi des herbicides suite aux changements mis en place au sein des exploitations.	<b>Réduction du recours aux herbicides.</b> - Objectif par exploit. = -25% IFT global en 2021 / situation initiale 2017 - Objectif par exploitation = 100% IFT hors Herbicides régional en 2021
IFT Hors herbicides	Mesurer l'évolution de l'emploi des autres postes hors herbicides suite aux changements mis en place au sein des exploitations.	- L'objectif de réduction Herbicides sera précisé au regard des diagnostics et des plans d'actions individuels
IFT biocontrôle	Evaluer le recours au biocontrôle, méthode alternative à l'usage des produits phytosanitaires.	Augmentation de l'IFT biocontrôle.
Marge Brute par culture + charges opérationnelles et de mécanisation.	Evaluer l'impact économique des stratégies mises en place pour limiter, voire diminuer, la pression en adventices dans les systèmes	Baisse de 20% des charges opérationnelles herbicides
Coûts de production des cultures	Evaluer l'impact économique des stratégies mises en place	Baisse de 15% du coût de production
Evolution du nombre de cultures mise en place sur l'exploitation	Evaluer l'impact de l'introduction de désherbage mécanique dans la rotation.	Au moins 5 cultures par exploitation (hors prairies et luzerne)

**Reconception globale du système de culture**  
**Baisse globale de la consommation de produits phytosanitaires**  
**Rentabilité préservée au travers d'un mix de cultures pertinent**

N° exploitant	Adventices les plus problématiques	Levier utilisé	IFT herbicide moyen sur l'exploitation	Qualification de la pression adventices (1=fatible ; 5=fort)
1	vulpin, brôme, géranium, gaillet	allongement de la rotation	2,88	1
2	Vulpin	rotation, faux semis	2,62	3
3	Ray-grass	faux semis, décalage semis	2,93	2
4	géraniens - ambroisie - brome - ray-grass	travail du sol sans labour	2,49	3
5	chardons, géraniums	labour, rotation, introduction cultures printemps	1,82	3
6	vulpin, géranium, chardon de Marie	labour, rotation, introduction cultures printemps	1,51	2
7	plus de problèmes vulpin	labour, rotation	1,18	3
8	vulpin, chardon	rotation	1,68	2
9	vulpin, brome, chardon de Marie, géranium	déchaumage, labour	2,00	3

**DESALPRACO'**

Déployer, à l'échelle du système, un DESherbage ALternatif PRaumatique par une approche globale d'exploitation en CO-construction.

**Qu comment déployer enfin le désherbage mécanique ou mixte à l'échelle du système, en évaluant sa faisabilité économique, technique, sociale et environnementale, en l'accompagnant de l'ensemble des leviers agronomiques disponibles, afin de réduire l'utilisation des PPP**

**Evolution des pratiques:**

- Phases de conversion bio
- Allongement de la rotation
- Utilisation de moyens de désherbage alternatif

**Exploitation 4 Surface 110 ha en bio**

**Evolution du système de culture**

**Caractérisation des indicateurs de fréquence de traitements**

**IFT TOTAL - DESALPRACO**

**Marge brute d'exploitation**



Poster réalisé par Olivier HOCHEDÉL - FDGEDA 18



Action pilotée par le ministère chargé de l'agriculture et le ministère chargé de l'environnement, avec l'appui financier de l'Agence de l'eau [préciser le bassin], par les crédits issus de la redevance pour pollutions diffuses, attribués au financement du plan Ecophyto.



# ANALYSE LOMBRICIENNE Parcelle colza



## Diagnostic des communautés lombriciennes de la parcelle

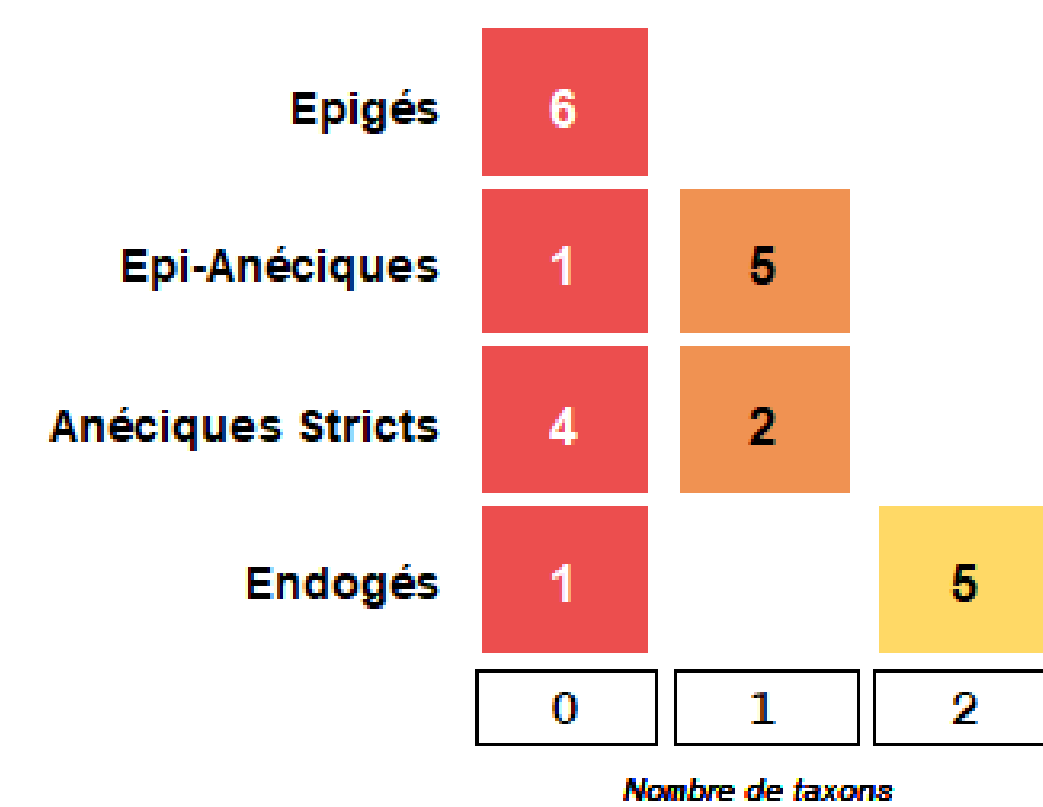
### Occurrence Taxonomique

L'occurrence taxonomique à la parcelle rend compte de la présence/absence de chaque taxon par bloc de sol.  
(Le nombre de taxon est noté S)

Groupe Fonctionnel	Nom du taxon	Bloc 1 (S=2)	Bloc 2 (S=3)	Bloc 3 (S=3)	Bloc 4 (S=4)	Bloc 5 (S=4)	Bloc 6 (S=1)
Epi-Anéciques	<i>Lumbricus indéterminable</i>						
Anéciques Stricts	<i>Aporrectodea indéterminable</i>						
Endogés	<i>Allolobophora chlorotica chlorotica typica</i>						
Endogés	<i>Aporrectodea caliginosa caliginosa paratypica</i>						

### Redondance Fonctionnelle

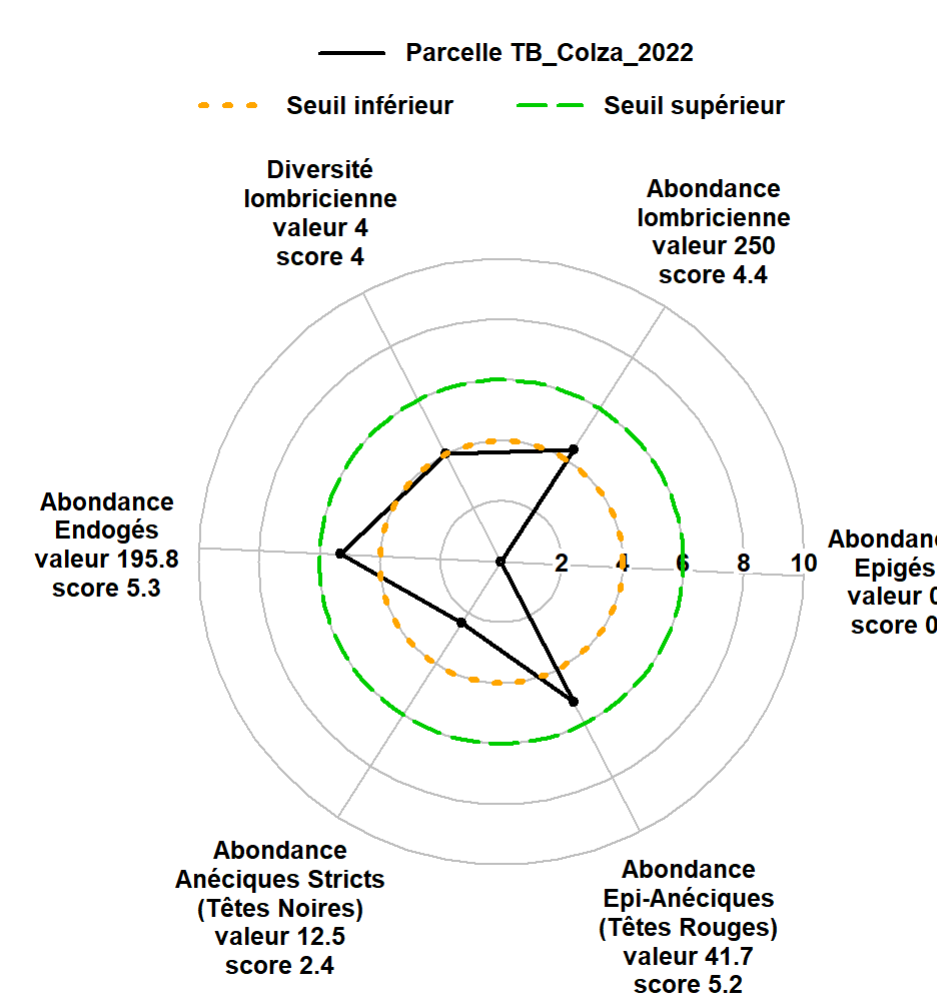
La redondance fonctionnelle correspond au nombre de taxons présents dans chaque Groupe Fonctionnel (GF) : plus le nombre de taxons est élevé, plus les fonctions écologiques associées à ce GF seront assurées ; à l'inverse, si le nombre de taxons est égal ou inférieur à 2, ces fonctions écologiques risquent de ne pas être assurées correctement.



Par ligne, donc pour chaque GF, il est représenté la répartition de vos 6 blocs de sol selon la présence de 0, 1, 2, ou plus de taxons (le chiffre en vert indiquera pour chaque GF, le nombre de blocs de sol ayant au moins 3 taxons)

### Diagnostic Général de la Communauté Lombricienne

Le diagramme radar ci-dessous présente 6 paramètres étudiés dans cette analyse lombricienne. Pour chaque paramètre, les valeurs obtenues pour la parcelle ont été transformées en scores allant de 0 à 10. Les scores obtenus permettent ainsi de positionner la parcelle sur un référentiel constitué des 9 parcelles du groupe CA Centre Cultures.



#### Aide à la lecture

- Profil de la parcelle : l'ensemble des scores obtenus sur la parcelle pour 6 paramètres étudiés
- ... Seuil inférieur : 25% des parcelles du référentiel ont un score en dessous de ce trait.
- Seuil supérieur : 25% des parcelles du référentiel ont un score au dessus de ce trait.

### Synthèse Générale

#### Informations de la Parcelle

Code Postal	Programme	Protocole	Année	Code parcelle	Code Université	Occupation du sol	Texture GEPPA	pH	Matière Organique
18220	CA Centre Cultures	TB	2022	T&B Colza	TB_Colza	219_Autre	L	X	X

#### Conditions pendant le prélèvement sur le terrain

Les conditions de prélèvement peuvent avoir un impact sur la présence ou l'absence de certains vers de terre.

Durée du prélèvement	Température du sol	Température de l'air	Vent	Ensoleillement	Pluie	Date de dernière pluie	Humidité du sol
02h01	X	X	Léger	Soleil	Nulle	X	Sec (ressuyé)

#### Récapitulatif des principaux paramètres lombriciens selon le référentiel national de l'Université de Rennes 1

Abondance totale	Biomasse totale	Diversité fonctionnelle totale	Richesse taxonomique totale
moyenne	faible	élevée	moyenne

#### Classement de la parcelle selon le référentiel des 9 parcelles du groupe CA Centre Cultures

A partir du diagnostic général, les scores calculés pour les 6 paramètres biologiques sont répartis en 3 classes : score compris entre [0 ; 4], score compris entre [4 ; 6] et score compris entre [6 ; 10].

Nombre de paramètres dont le score est compris entre :		
[0;4]	[4;6]	[6;10]
2	4	0
Classement qualitatif de la parcelle		
Etat non critique de la communauté lombricienne, à surveiller		



Pour en savoir davantage sur un taxon en particulier, n'hésitez pas à consulter : <http://ecobiosoil.univ-rennes1.fr/rubrique> "Je découvre les vers de terre".



Poster réalisé par Cédric BERGER  
Chambre d'agriculture du Loiret

Source : OPVT - Université de Rennes 1



Avec la contribution financière du compte d'affectation spéciale développement agricole et rural CASDAR  
LIBERTÉ ÉGALITÉ FRATERNITÉ



Cette opération est cofinancée par l'Union Européenne. L'Europe investit dans les zones rurales.



Une initiative  
Chambres  
d'agriculture

