



# ANALYSE LOMBRICIENNE Parcelle blé



## Diagnostic des communautés lombriciennes de la parcelle

### IDENTIFICATION

Programme : CA Centre Cultures  
 Protocole : TB (20 x 20 x 25 cm)  
 Date : 2022-03-25  
 Localisation : RIANs (18220)  
 Référent : Cédric Berger  
 Code Parcelle : T&B BTH

### PARCELLE

Type d'occupation : 219\_Autre  
 Texture GEPPA : L  
 pH(eau) : Non renseigné  
 Matière organique : Non renseignée

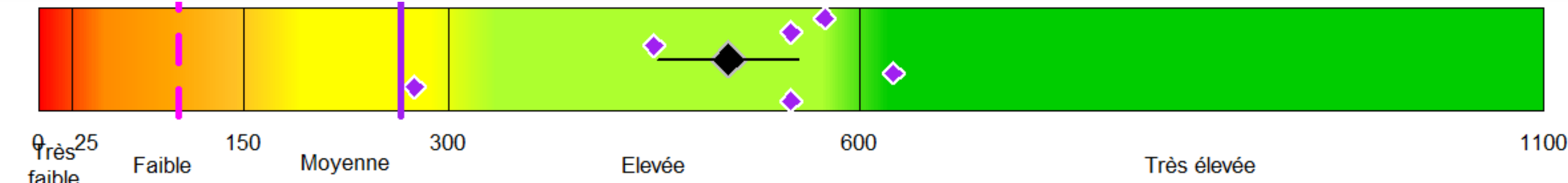
### GESTION

Fertilisation : Non renseignée  
 Travail du sol : Non renseigné  
 IFT global : Non renseigné

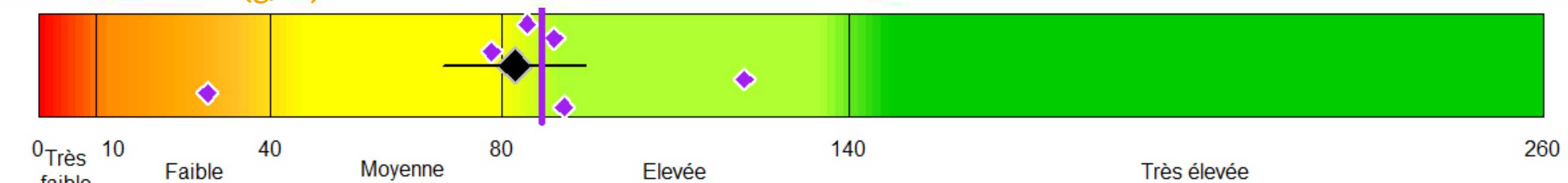
### Abondance et Biomasse Totales

L'abondance lombricienne totale correspond à la moyenne du nombre d'individus observés par m<sup>2</sup>.  
 La biomasse lombricienne totale correspond à la moyenne du poids total d'individus observés par m<sup>2</sup>.

#### Abondance Totale (nb/m<sup>2</sup>)



#### Biomasse Totale (g/m<sup>2</sup>)



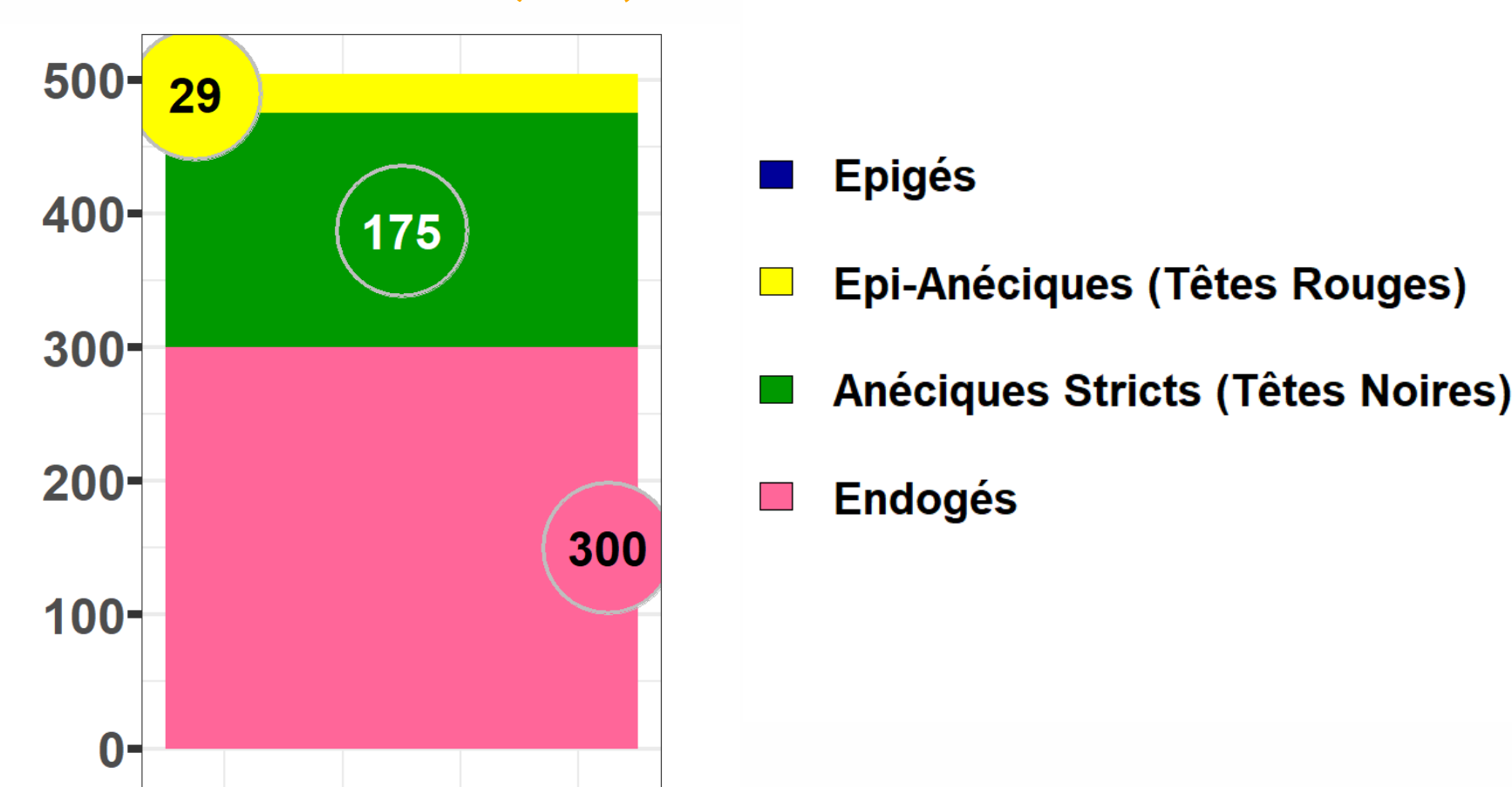
Avec **504.2 individus/m<sup>2</sup>**, l'abondance lombricienne sur cette parcelle est qualifiée d'**élevée** selon ce curseur établi avec le référentiel national de l'Université de Rennes 1. L'ensemble de ces individus représente une biomasse totale de **82 g/m<sup>2</sup>** soit **823 kg/ha**.

### Abondance et Biomasse Fonctionnelles

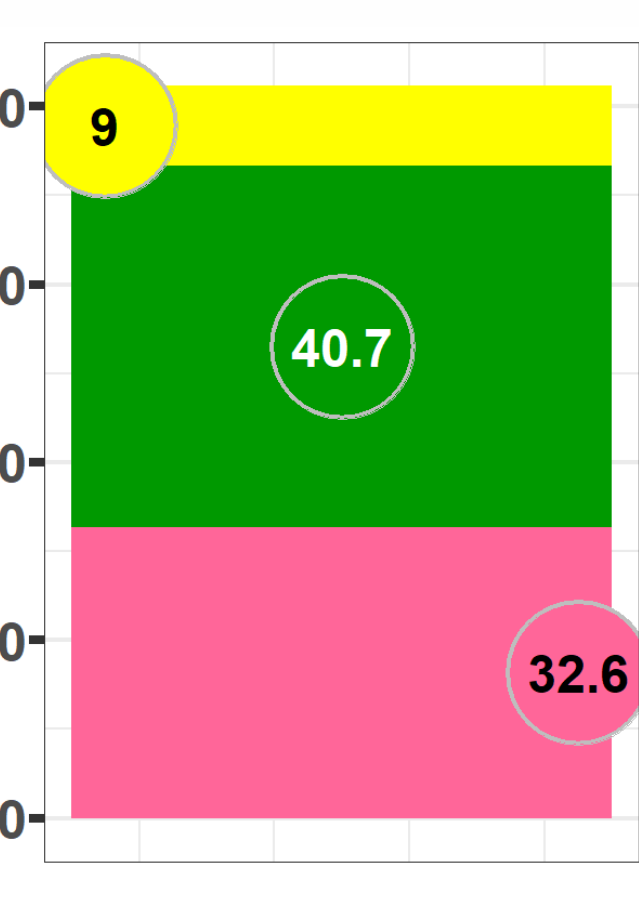
Ce paramètre renseigne l'abondance et la biomasse des 4 groupes fonctionnels potentiellement présents dans cette parcelle :

- Les **Épigés (Epi)** vivent en surface dans les amas organiques et participent au fractionnement de cette matière organique (MO). Ils ingèrent peu de matière minérale (MM) et ne creusent pas de galerie...\*
- Les **Epi-Anéciques (EpA - Têtes Rouges)** et les **Anéciques Stricts (AnS - Têtes Noires)** sont des espèces de grande taille qui se déplacent dans l'ensemble du profil. Ils créent des galeries permanentes verticales, connectées à la surface. Ces galeries agissent sur l'infiltration de l'eau et sur la rugosité de surface. Ils participent également au brassage de la MM et de la MO par la fragmentation et l'enfouissement des résidus de cultures (pailles, sarments, ...) ...\*
- Les **Endogés (End)** ne remontent presque jamais à la surface du sol et se nourrissent de la MO plus ou moins dégradée. Ils creusent des galeries temporaires généralement horizontales très ramifiées, ce qui va augmenter la capacité de rétention en eau des sols...\*

#### Abondance Fonctionnelle (nb/m<sup>2</sup>)



#### Biomasse Fonctionnelle (g/m<sup>2</sup>)

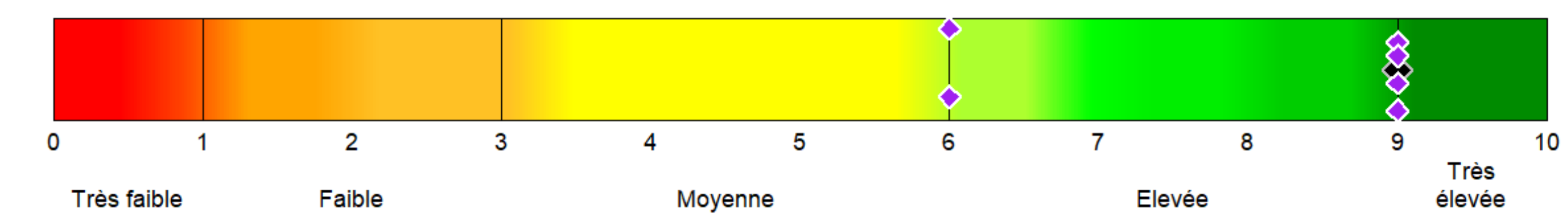


### Diversité Fonctionnelle des Communautés Lombriciennes

Chez les lombriciens, 4 groupes fonctionnels assurent des services agro-écologiques complémentaires qui contribuent au fonctionnement global des sols. Certains groupes ont des actions plus déterminantes pour le fonctionnement des sols que d'autres. Cet indice de diversité fonctionnelle est dépendant de l'assemblage des groupes fonctionnels présents (cf tableau). Ainsi, plus l'indice de diversité fonctionnelle augmente, plus la complémentarité fonctionnelle sera importante dans le sol.

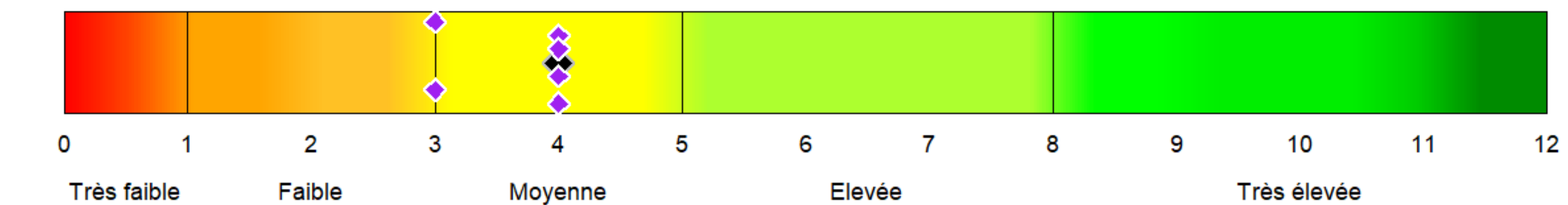
Indice	Assemblage	Nb. de Groupe Fonctionnel (GF)
0	0 GF	-
1	1 GF	Epi
2	1 GF	End
3	1 GF	EpA ou AnS
4	2 GF	(Epi et End) ou (EpA et AnS)
5	2 GF	Epi et EpA ou AnS
6	2 GF	End et (EpA ou AnS)
7	3 GF	(Epi et End) et (EpA ou AnS)
8	3 GF	Epi et EpA et AnS
9	3 GF	End et EpA et AnS
10	4 GF	Epi et End et EpA et AnS

◆ Indice global pour la parcelle    ◆ Indice pour chacun des 6 blocs



### Richesse Taxonomique Totale

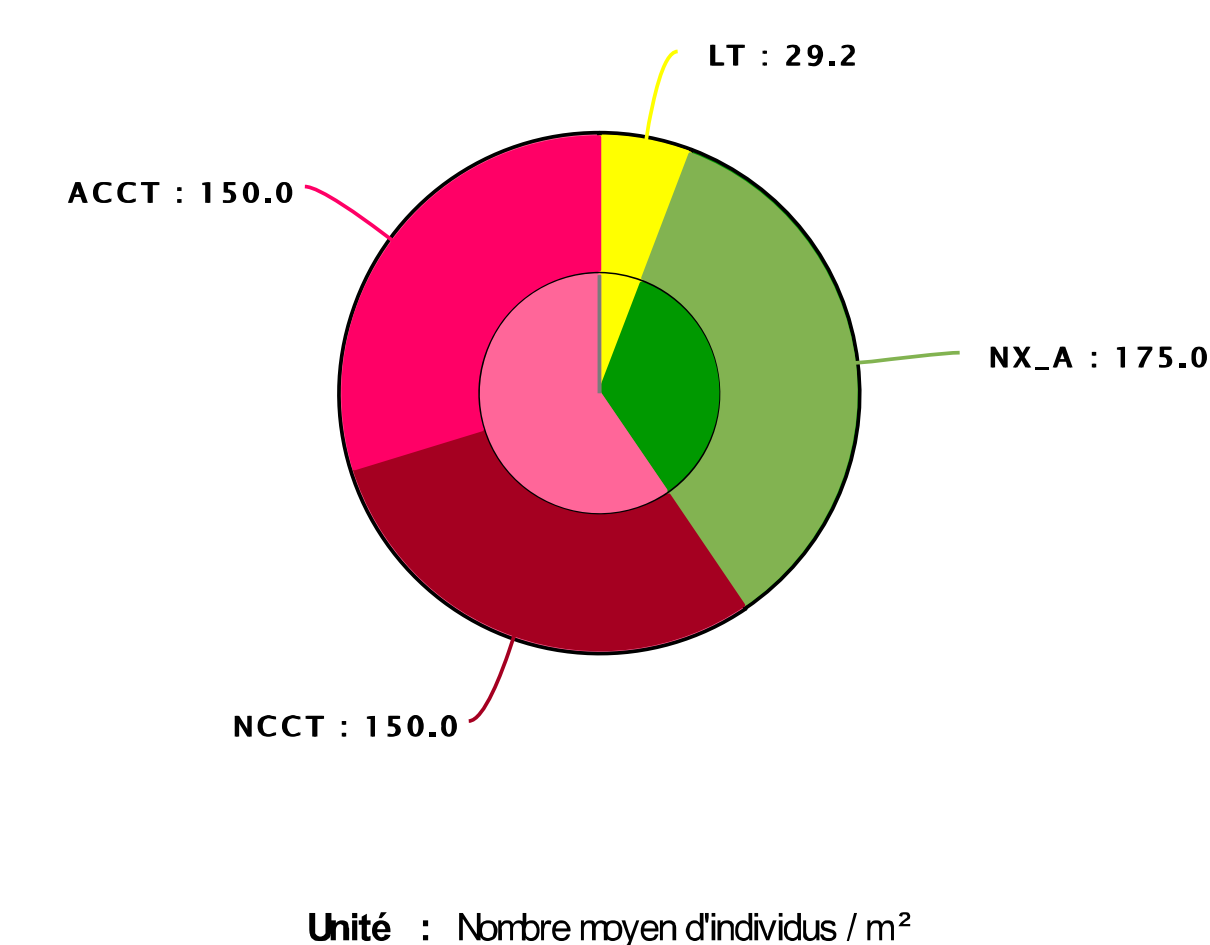
La richesse taxonomique totale (ou diversité taxonomique totale) rend compte du nombre total de taxons (espèces et sous-espèces) inventoriés sur la parcelle et dans chacun des 6 blocs de sol.



**4 taxons** ont été observés sur cette parcelle, la richesse taxonomique est donc **moyenne** selon le référentiel national de l'Université de Rennes 1.

### Structure Taxonomique

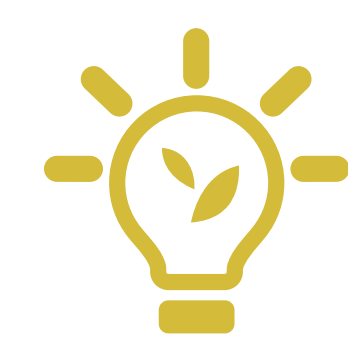
La structure taxonomique rend compte des abondances relatives entre les différents taxons inventoriés\*\* sur la parcelle.



#### Liste des taxons présents

Groupe Fonctionnel	Nombre de taxons	Code du taxon	Nom du taxon
Épigés	0	-	-
Epi-Anéciques	1	LT	Lumbricus terrestris
Anéciques Stricts	1	NX_A	Aporrectodea indéterminable
Endogés	2	NCCT	Aporrectodea caliginosa caliginosa paratyptica
		ACCT	Allolobophora chlorotica chlorotica typica

Si nous n'avons pas d'adulte complet de l'espèce, la détermination s'arrête au genre des individus, ou devient impossible (SP\_X).



Pour en savoir davantage sur un taxon en particulier, n'hésitez pas à consulter : [http://ecobiosoil.univ-rennes1.fr/rubrique "Je découvre les vers de terre"](http://ecobiosoil.univ-rennes1.fr/rubrique/Je%20d%C3%A9couvre%20les%20vers%20de%20terre/).



Poster réalisé par Cédric BERGER  
 Chambre d'agriculture du Loiret

Source : OPVT - Université de Rennes 1







# ANALYSE LOMBRICIENNE Parcelle blé



## Diagnostic des communautés lombriciennes de la parcelle

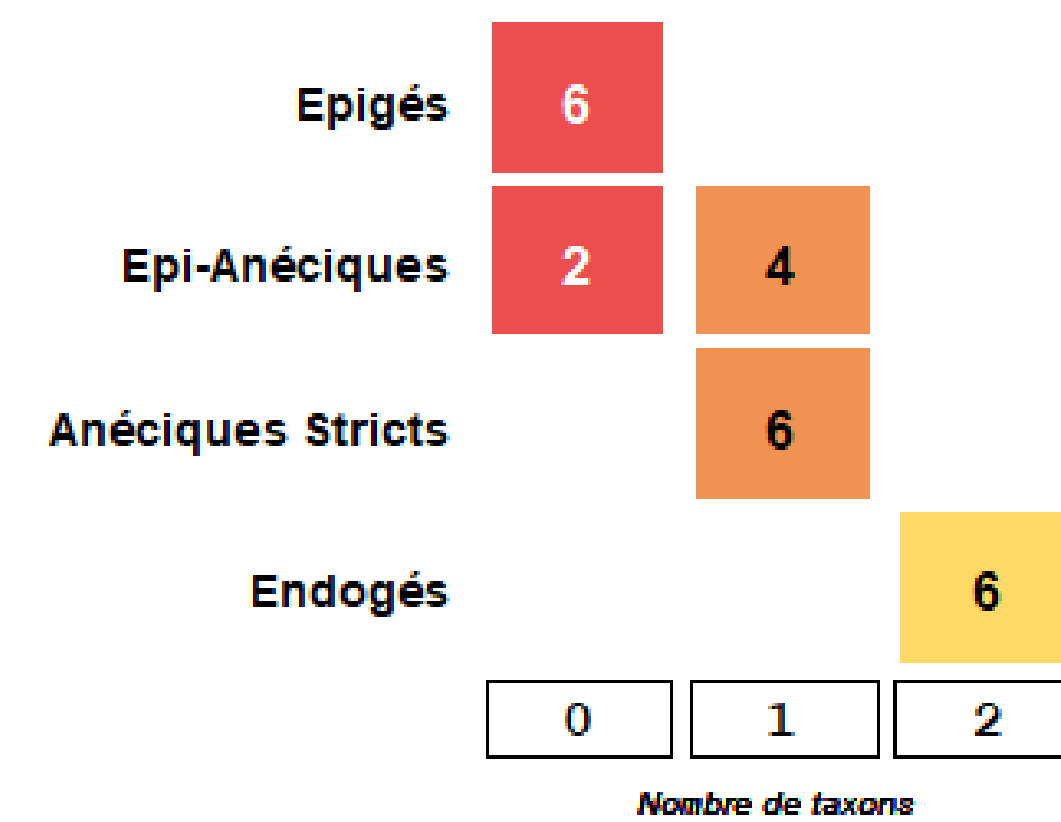
### Occurrence Taxonomique

L'occurrence taxonomique à la parcelle rend compte de la présence/absence de chaque taxon par bloc de sol.  
(Le nombre de taxon est noté S)

Groupe Fonctionnel	Nom du taxon	Bloc 1 (S=3)	Bloc 2 (S=4)	Bloc 3 (S=4)	Bloc 4 (S=4)	Bloc 5 (S=3)	Bloc 6 (S=4)
Epi-Anéciques	Lumbricus terrestris						
Anéciques Stricts	Aporrectodea indéterminable						
Endogés	Alloolobophora chlorotica chlorotica typica						
Endogés	Aporrectodea caliginosa caliginosa paratypica						

### Redondance Fonctionnelle

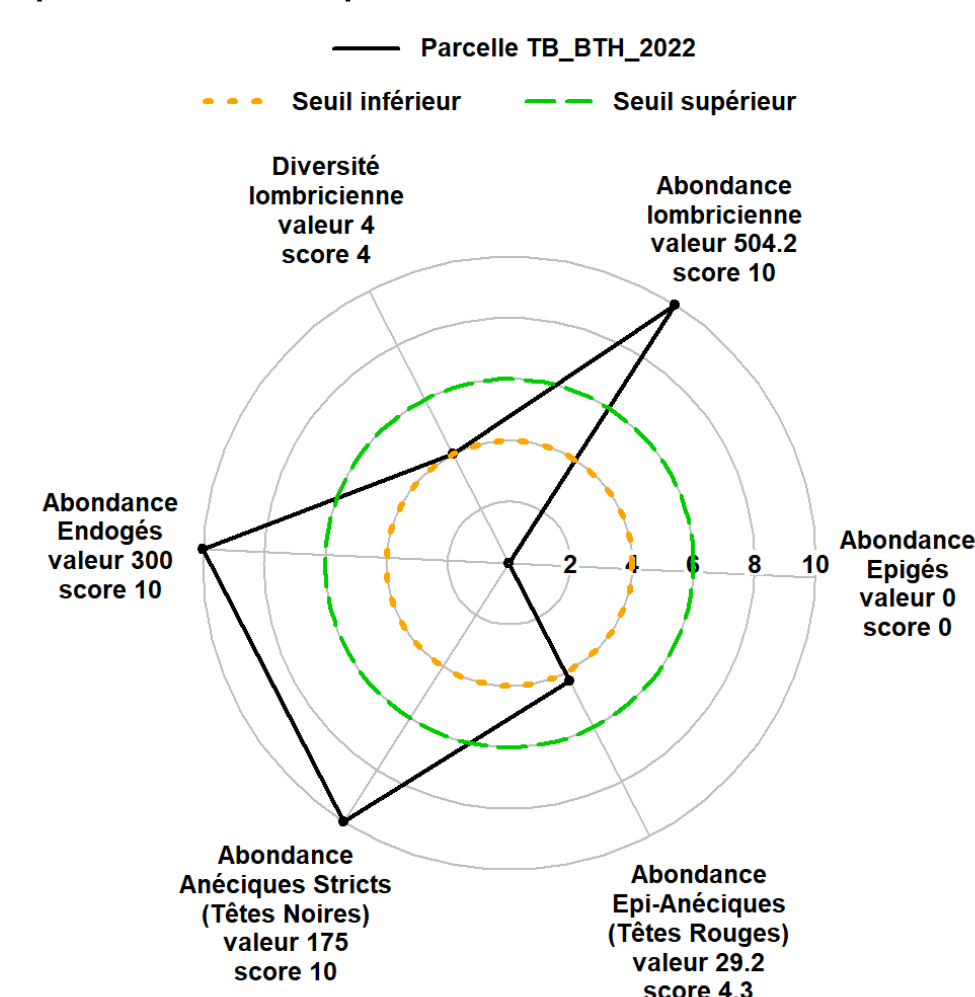
La redondance fonctionnelle correspond au nombre de taxons présents dans chaque Groupe Fonctionnel (GF) : plus le nombre de taxons est élevé, plus les fonctions écologiques associées à ce GF seront assurées ; à l'inverse, si le nombre de taxons est égal ou inférieur à 2, ces fonctions écologiques risquent de ne pas être assurées correctement.



Par ligne, donc pour chaque GF, il est représenté la répartition de vos 6 blocs de sol selon la présence de 0, 1, 2, ou plus de taxons (le chiffre en vert indiquera pour chaque GF, le nombre de blocs de sol ayant au moins 3 taxons)

### Diagnostic Général de la Communauté Lombricienne

Le diagramme radar ci-dessous présente 6 paramètres étudiés dans cette analyse lombricienne. Pour chaque paramètre, les valeurs obtenues pour la parcelle ont été transformées en scores allant de 0 à 10. Les scores obtenus permettent ainsi de positionner la parcelle sur un référentiel constitué des 9 parcelles du groupe CA Centre Cultures.



#### Aide à la lecture

— Profil de la parcelle : l'ensemble des scores obtenus sur la parcelle pour 6 paramètres étudiés

... Seuil inférieur : 25% des parcelles du référentiel ont un score en dessous de ce trait.

-- Seuil supérieur : 25% des parcelles du référentiel ont un score au dessus de ce trait.

### Synthèse Générale

#### Informations de la Parcelle

Code Postal	Programme	Protocole	Année	Code parcelle	Code Université	Occupation du sol	Texture GEPPA	pH	Matière Organique
18220	CA Centre Cultures	TB	2022	T&B BTH	TB_BTH	219_Autre	L	X	X

#### Conditions pendant le prélèvement sur le terrain

Les conditions de prélèvement peuvent avoir un impact sur la présence ou l'absence de certains vers de terre.

Durée du prélèvement	Température du sol	Température de l'air	Vent	Ensoleillement	Pluie	Date de dernière pluie	Humidité du sol
02h00	X	X	Léger	Soleil	Nulle	X	Sec (ressuyé)

#### Récapitulatif des principaux paramètres lombriciens selon le référentiel national de l'Université de Rennes 1

Abondance totale	Biomasse totale	Diversité fonctionnelle totale	Richesse taxonomique totale
élevée	élevée	élevée	moyenne

#### Classement de la parcelle selon le référentiel des 9 parcelles du groupe CA Centre Cultures

A partir du diagnostic général, les scores calculés pour les 6 paramètres biologiques sont répartis en 3 classes : score compris entre [0 ; 4], score compris entre [4 ; 6] et score compris entre [6 ; 10].

Nombre de paramètres dont le score est compris entre :		
[0;4]	[4;6]	[6;10]
1	2	3
Classement qualitatif de la parcelle		
Etat non critique de la communauté lombricienne, à surveiller		



Pour en savoir davantage sur un taxon en particulier, n'hésitez pas à consulter : <http://ecobiosoil.univ-rennes1.fr/> rubrique "Je découvre les vers de terre".



Poster réalisé par Cédric BERGER  
Chambre d'agriculture du Loiret

Source : OPVT - Université de Rennes 1

