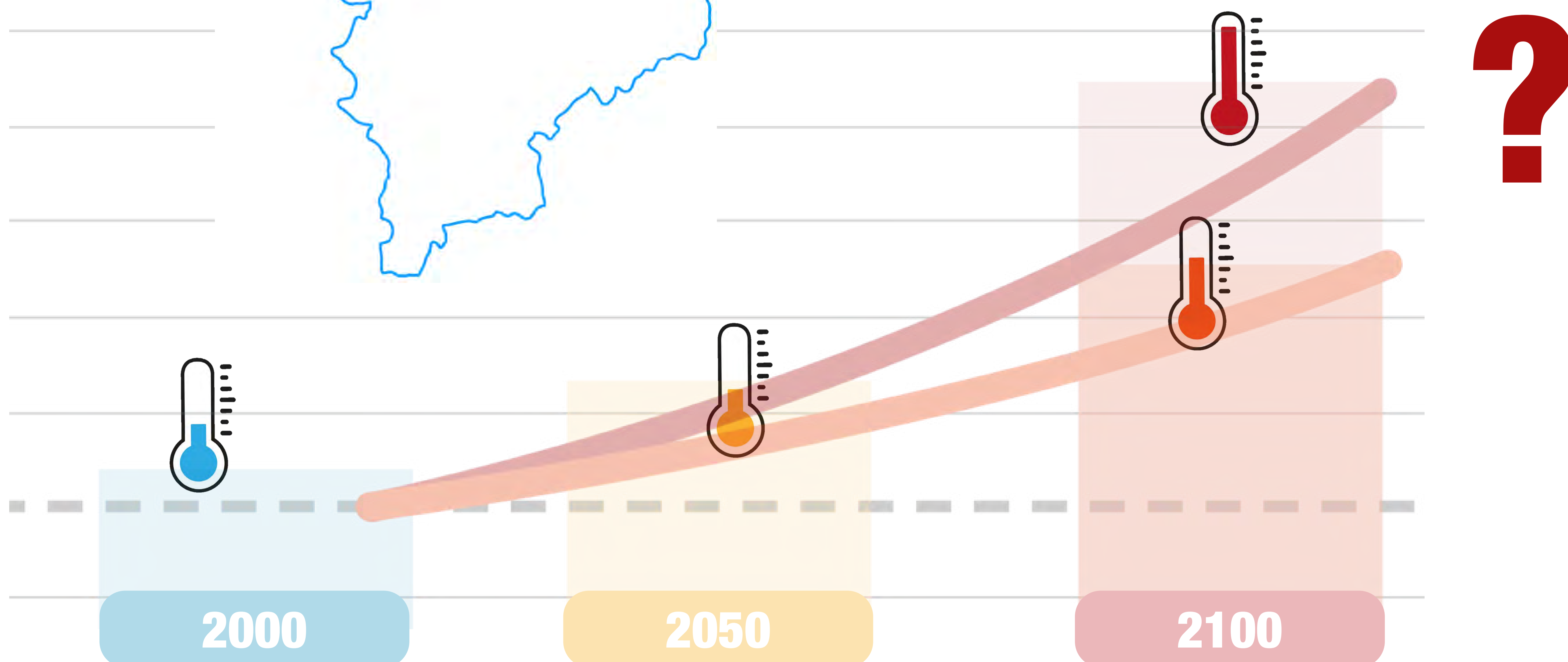
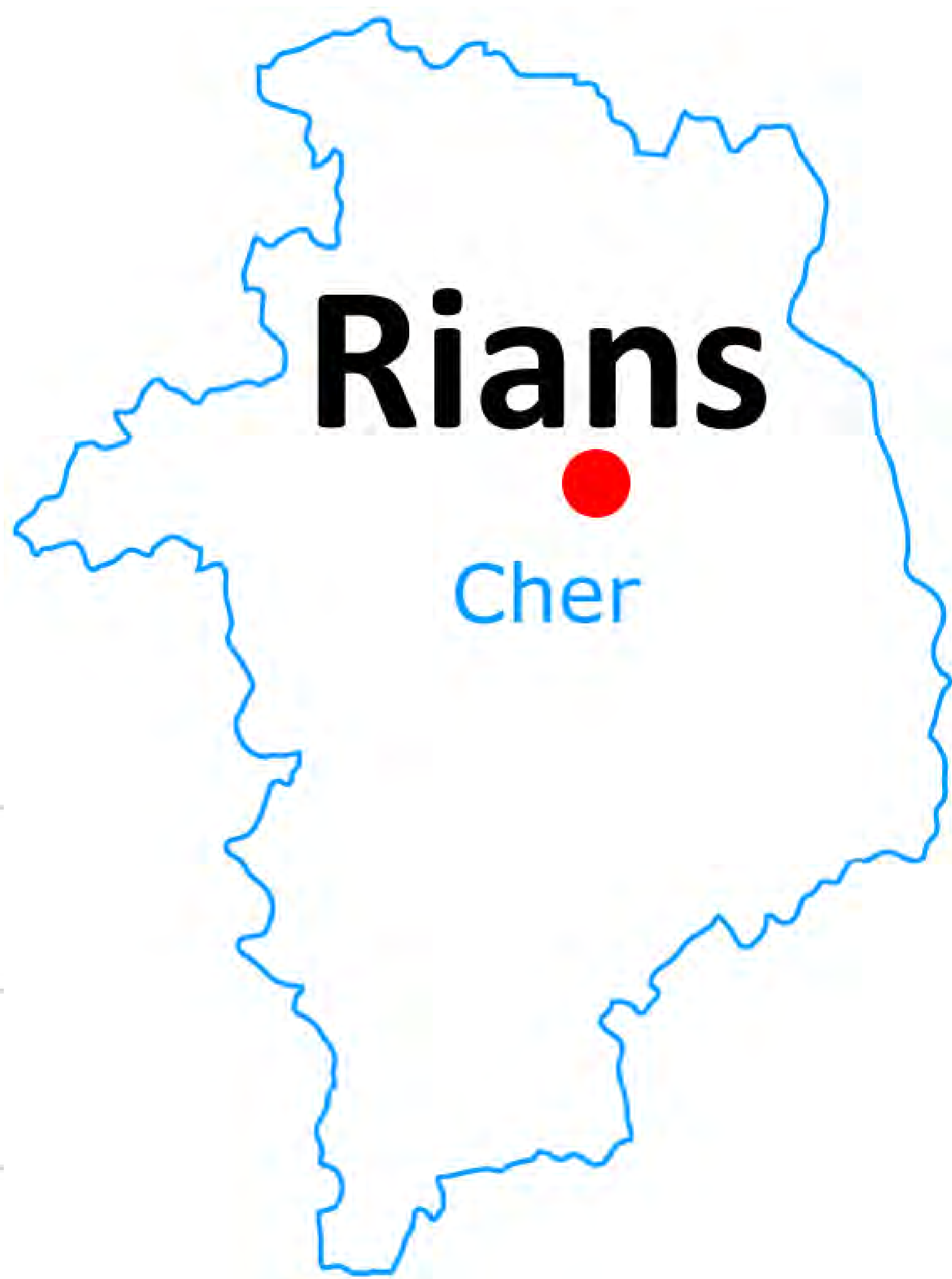




# QUEL CLIMAT À RIANNS AU XXI<sup>ème</sup> SIÈCLE ?



Outil d'observation du climat passé des Chambres d'Agriculture



Outil de projection climatique des Chambres d'Agriculture

En partenariat avec Météo France



Poster réalisé par Christophe BEAUJOUAN  
Chambre régionale d'agriculture Centre-Val de Loire



Cette opération est cofinancée par l'Union Européenne.  
L'Europe investit dans les zones rurales.

Avec la contribution financière du compte d'affectation spéciale développement agricole et rural CASDAR

MINISTÈRE DE L'AGRICULTURE ET DE L'ALIMENTATION



Une initiative  
Chambres  
d'agriculture







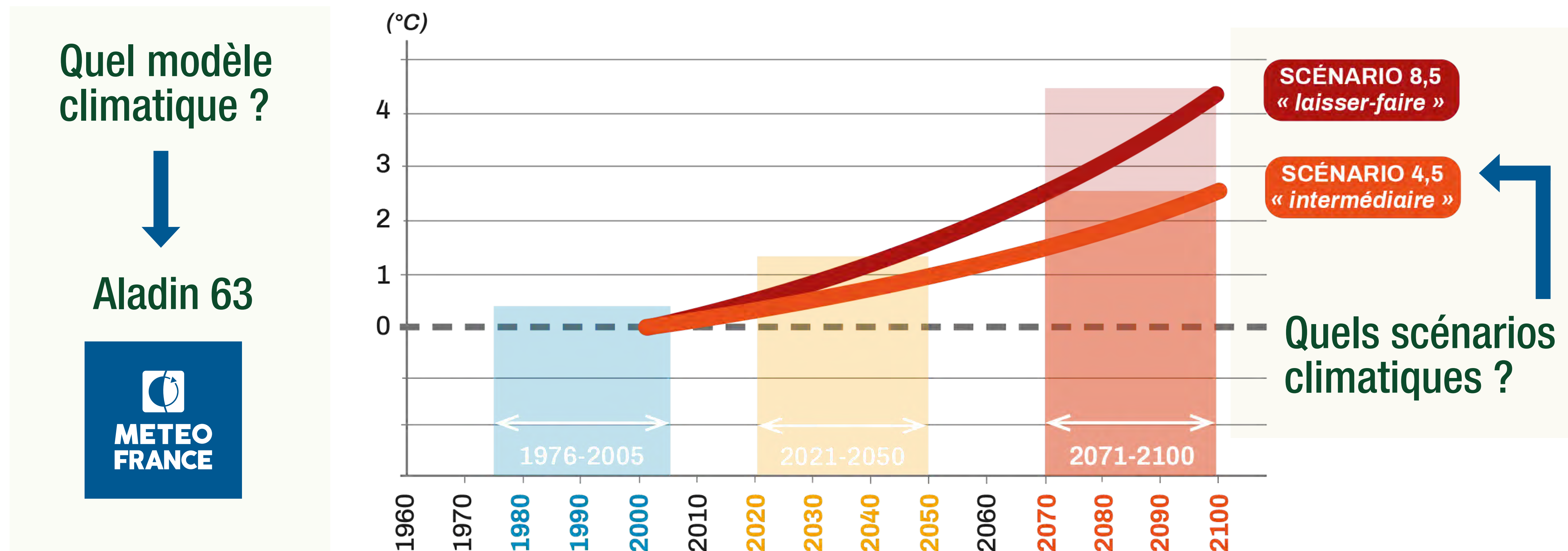
# QUEL CLIMAT AU XXI<sup>ème</sup> SIÈCLE ?

Pour limiter le réchauffement climatique à 2°C en 2100 (par rapport aux années 2000), il faudra réduire massivement nos émissions de gaz à effet de serre (GES) et accroître le stockage carbone. Ce scénario correspond au scénario 4.5 (« intermédiaire »).

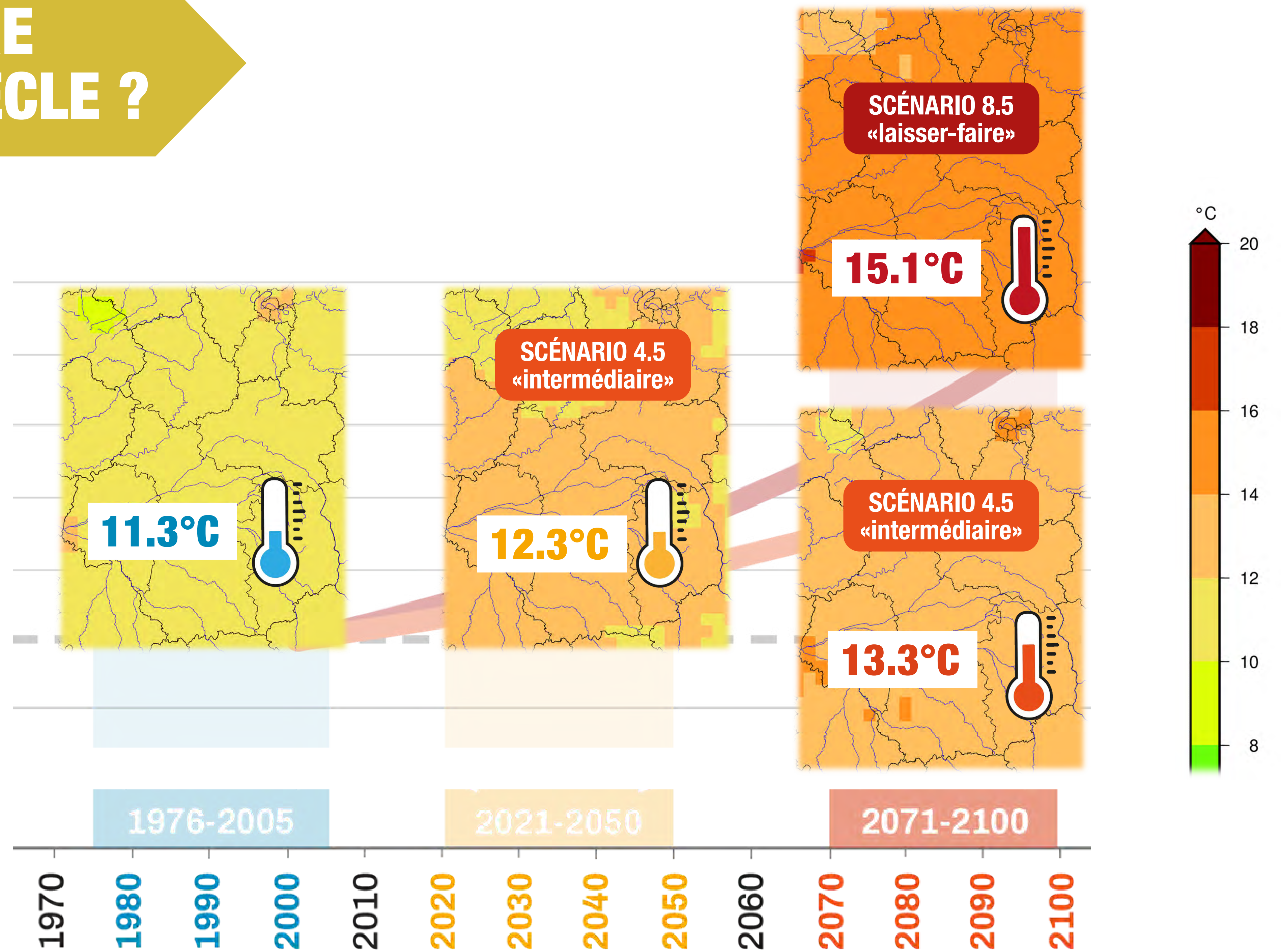
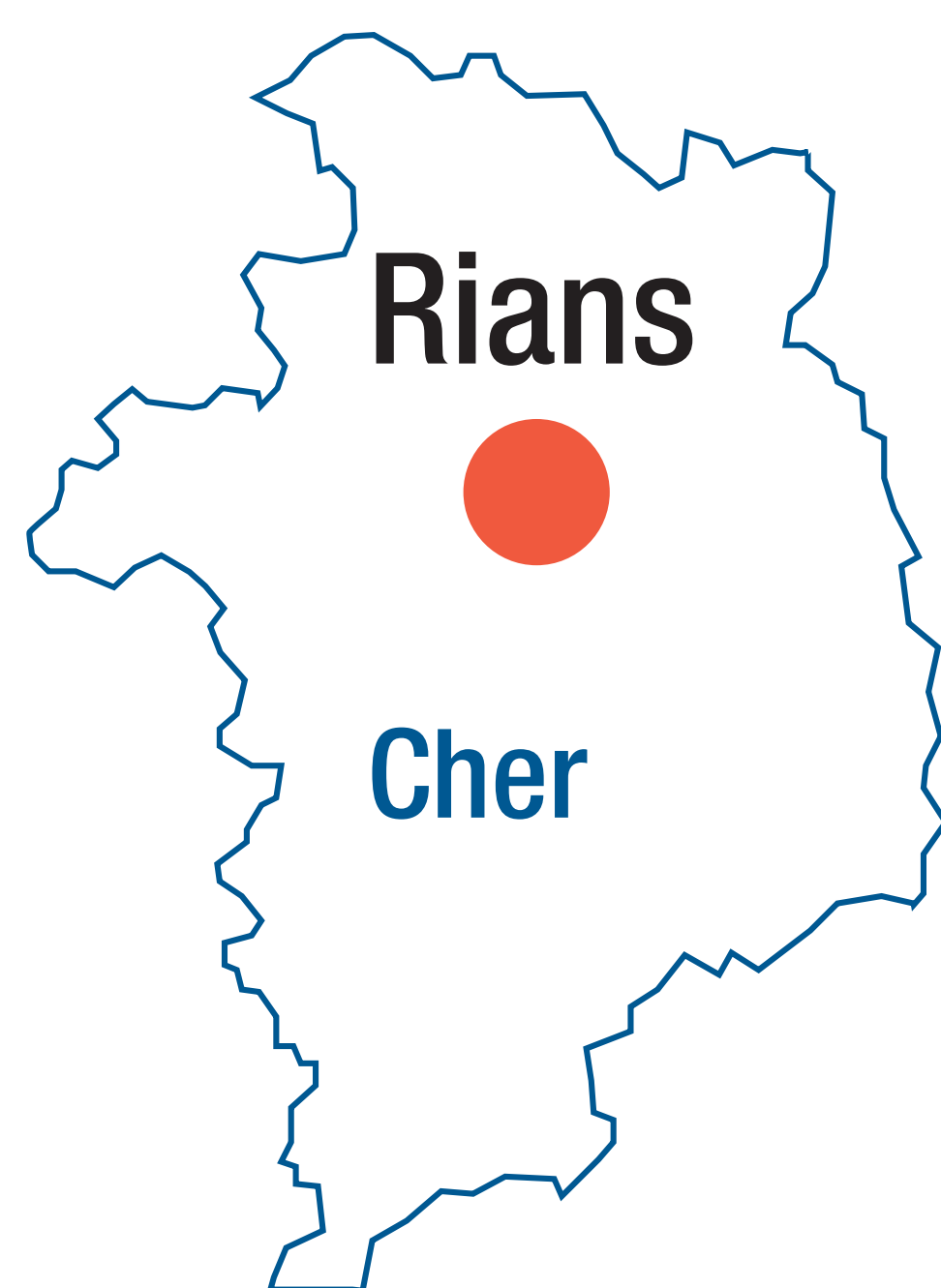
SCÉNARIO 4.5  
«intermédiaire»

Dans le cas contraire, si nous ne maîtrisons pas nos émissions de GES (scénario du « laissez faire »), alors la température moyenne mondiale sera d'environ +4°C à la fin du XXI<sup>ème</sup> siècle (scénario 8.5)

SCÉNARIO 8.5  
«laisser-faire»



## QUELLE TEMPÉRATURE À RIANS AU XXI<sup>ème</sup> SIÈCLE ?



Poster réalisé par Christophe BEAUJOUAN  
Chambre régionale d'agriculture Centre-Val de Loire



Cette opération est cofinancée par l'Union Européenne.  
L'Europe investit dans les zones rurales.



Une initiative  
Chambres  
d'agriculture

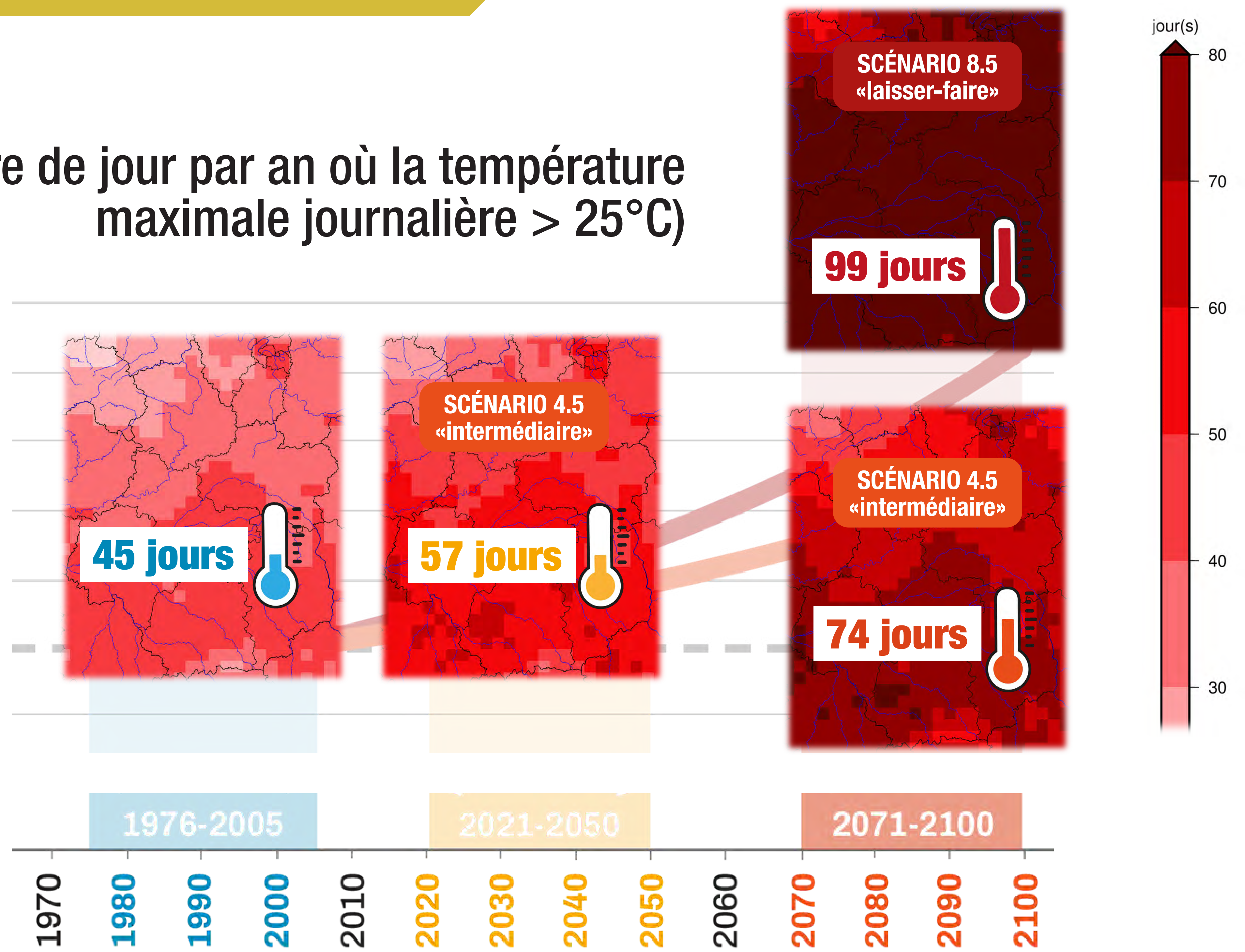
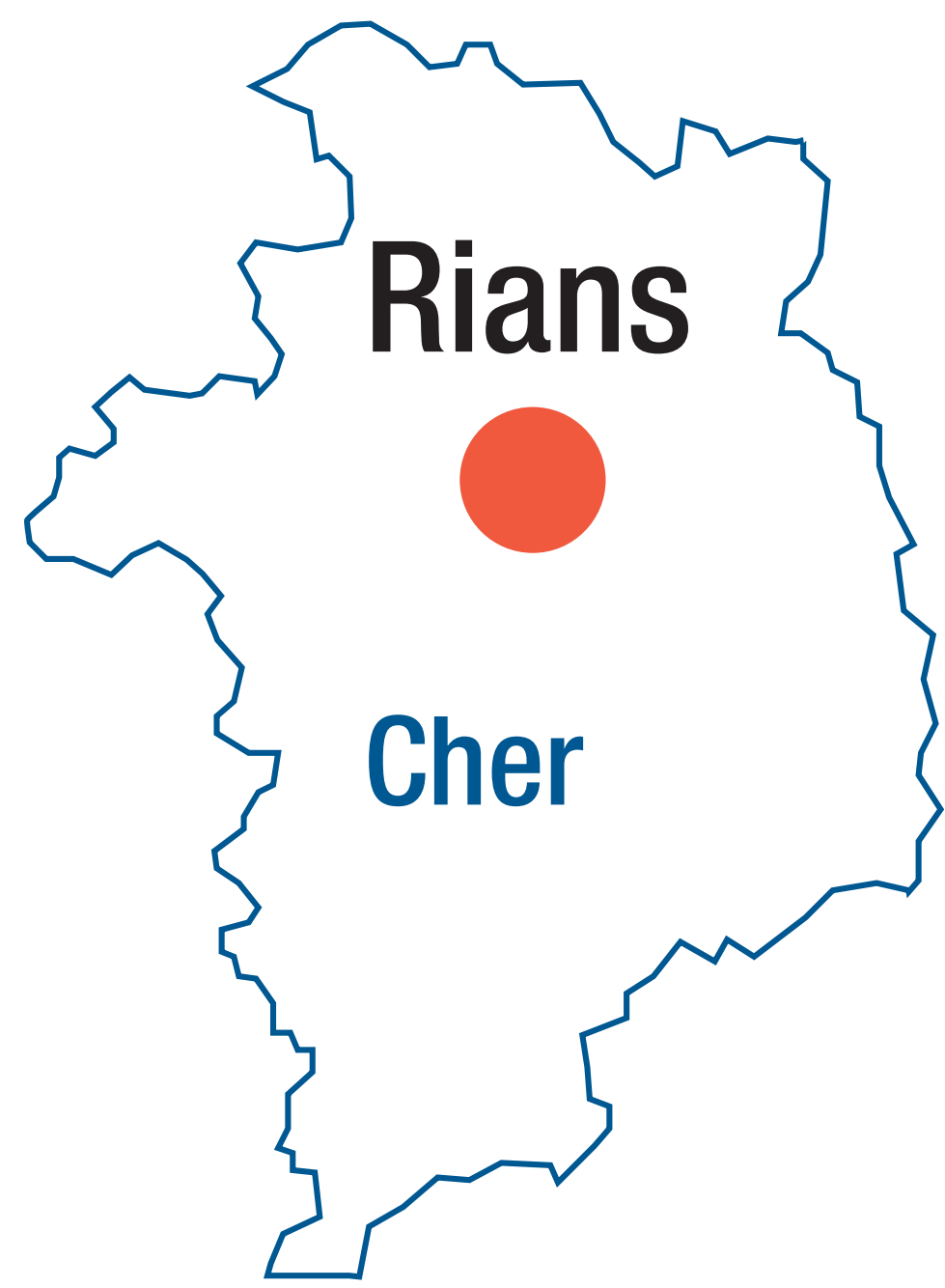






# PLUS DE JOURS CHAUDS...

## Nombre de jour par an où la température maximale journalière > 25°C)



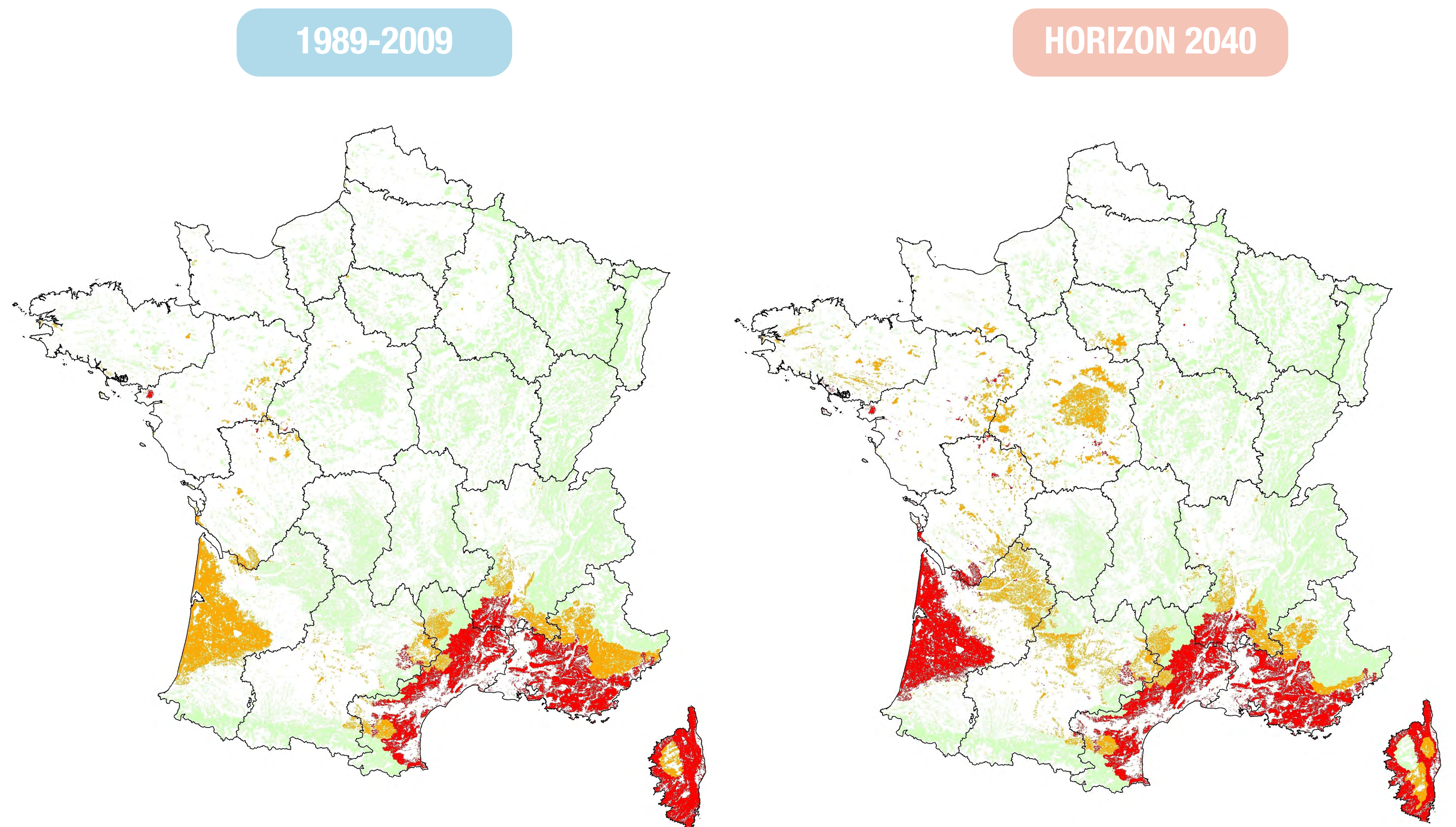
A la fin du XXI<sup>ème</sup> siècle, dans le scénario pessimiste, on a 99 jours (sur 365) de jours très chauds par an.

## UNE SENSIBILITÉ AUX FEUX DE FORÊTS ACCRUE

En 2040, le risque incendie de la forêt de la région Centre-Val de Loire devient le même que la forêt des Landes des années 2000.

- Indice faible
- Indice moyen
- Indice fort

L'indice feu météo est une estimation du risque d'occurrence d'un feu de forêt (va dépendre des températures, de l'humidité, de la vitesse du vent...).



Poster réalisé par Christophe BEAUJOUAN  
Chambre régionale d'agriculture Centre-Val de Loire



Cette opération est cofinancée par l'Union Européenne. L'Europe investit dans les zones rurales.

Avec la contribution financière du compte d'affectation spéciale développement agricole et rural CASDAR

MINISTÈRE DE L'AGRICULTURE ET DE L'ALIMENTATION



Une initiative  
Chambres  
d'agriculture

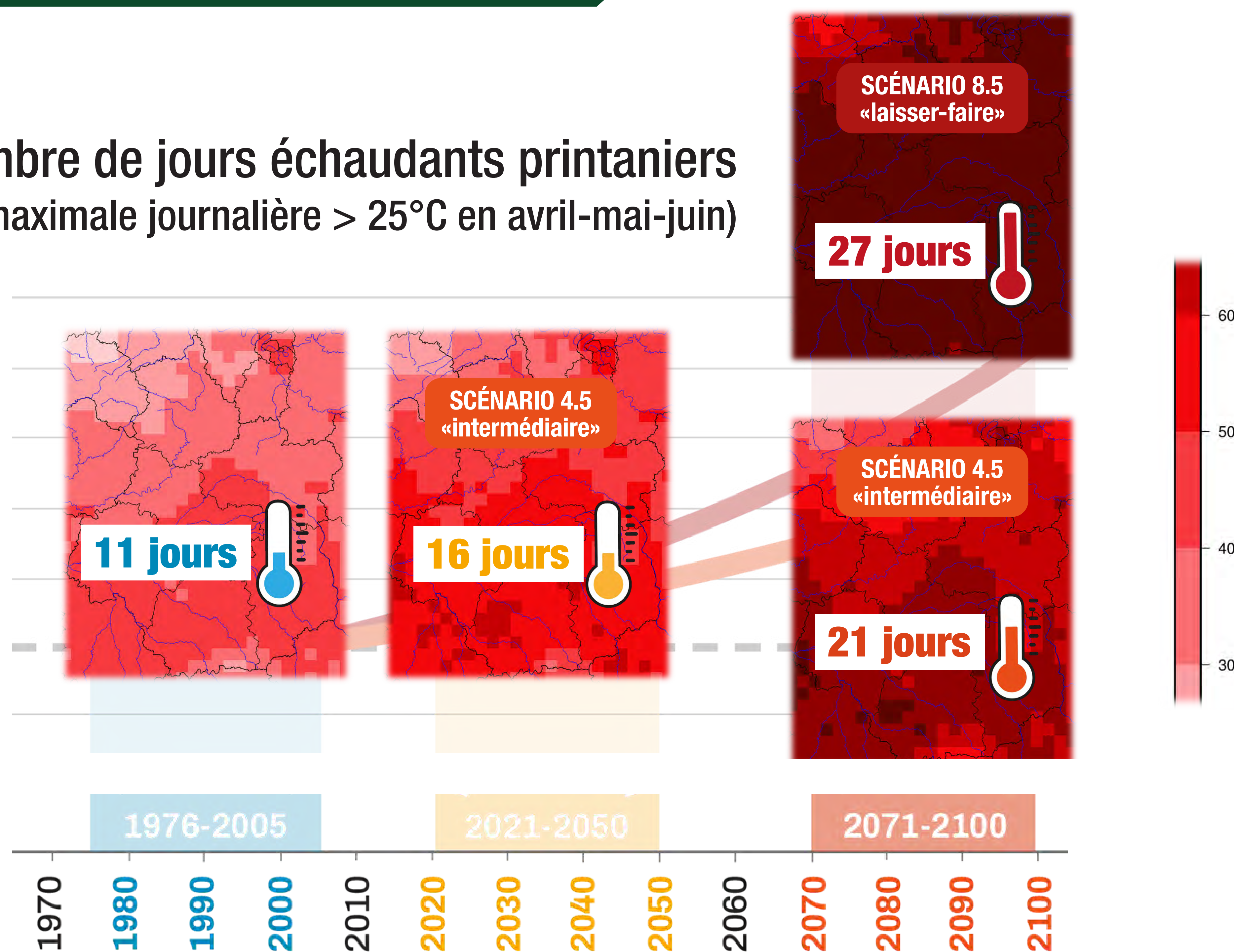
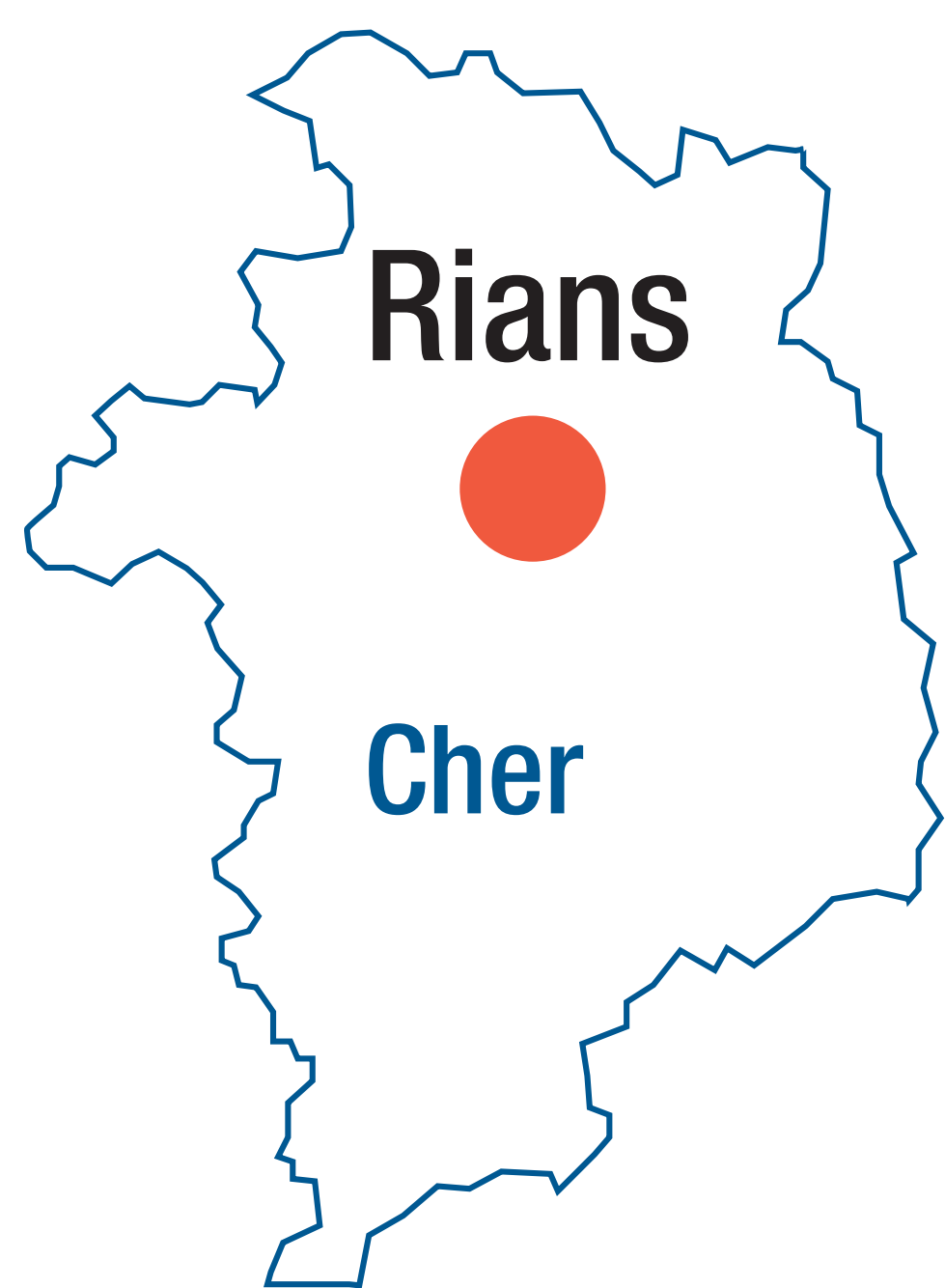






# PLUS DE JOURS ÉCHAUDANTS...

Nombre de jours échaudants printaniers  
(température maximale journalière > 25°C en avril-mai-juin)

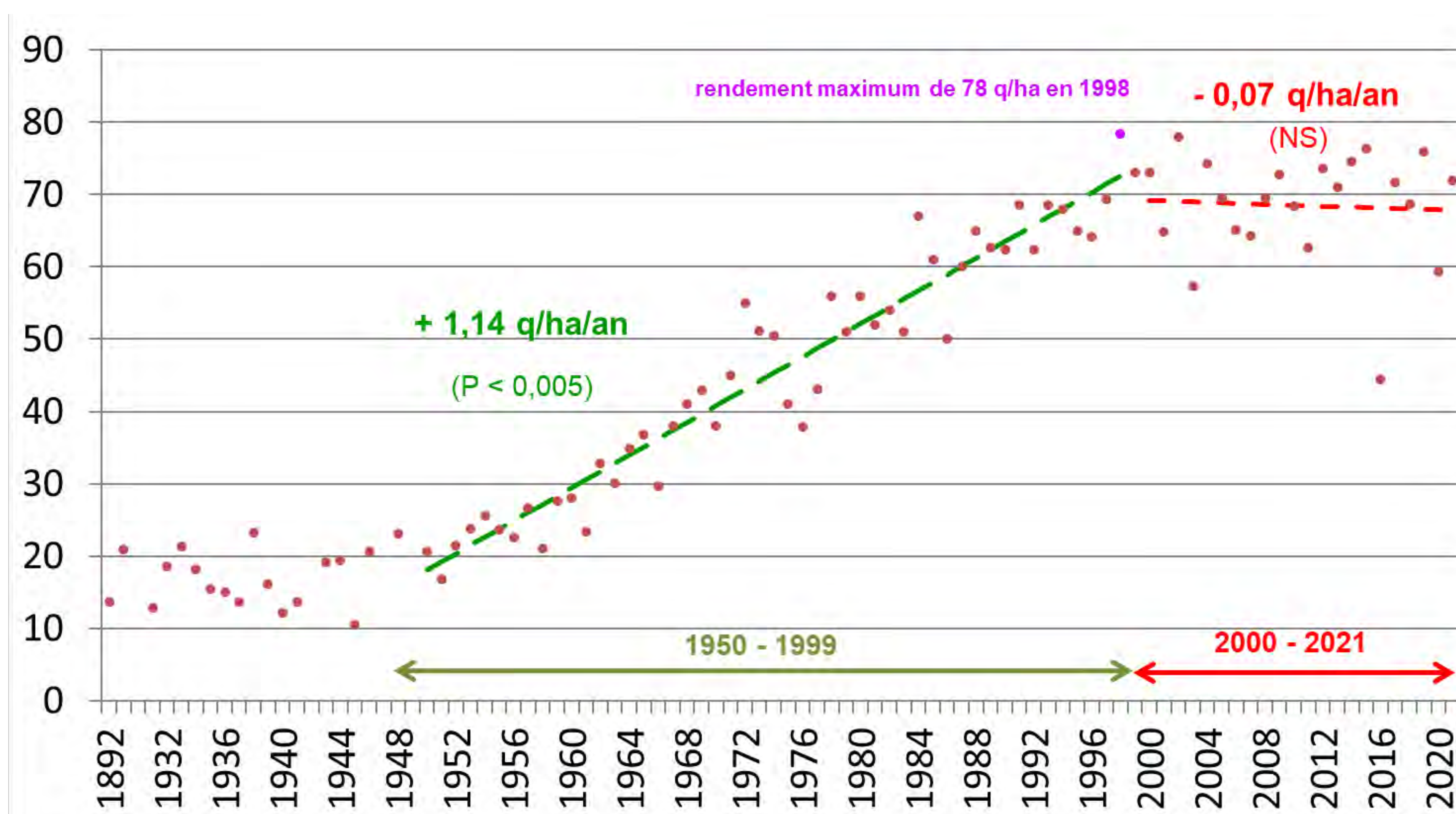


A la fin du XXI<sup>ème</sup> siècle, dans le scénario pessimiste, on a 27 jours (sur 91 = avril-mai-juin) de jours échaudants printaniers.

## DES IMPACTS DÉJÀ PRESSENTIS SUR BLÉ TENDRE

Stagnation du rendement depuis les années 2000

### Rendement en blé tendre Région Centre Val-de-Loire



Arvalis a démontré que la stagnation du rendement en blé tendre depuis les années 2000 étaient causée principalement par l'augmentation des stress thermiques et hydriques en phase de remplissage des grains.



Poster réalisé par Christophe BEAUJOUAN  
Chambre régionale d'agriculture Centre-Val de Loire



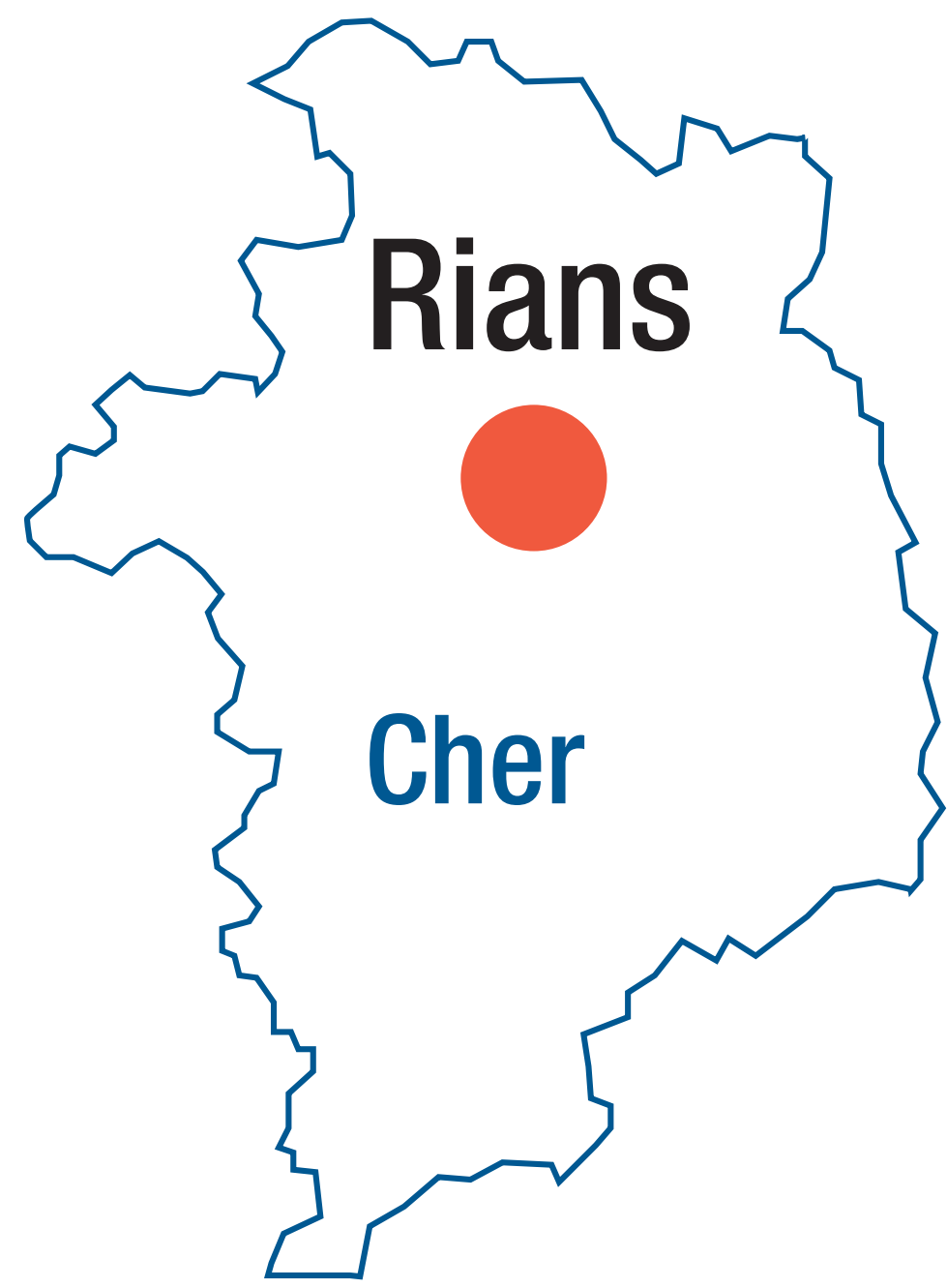
Une initiative  
Chambres  
d'agriculture



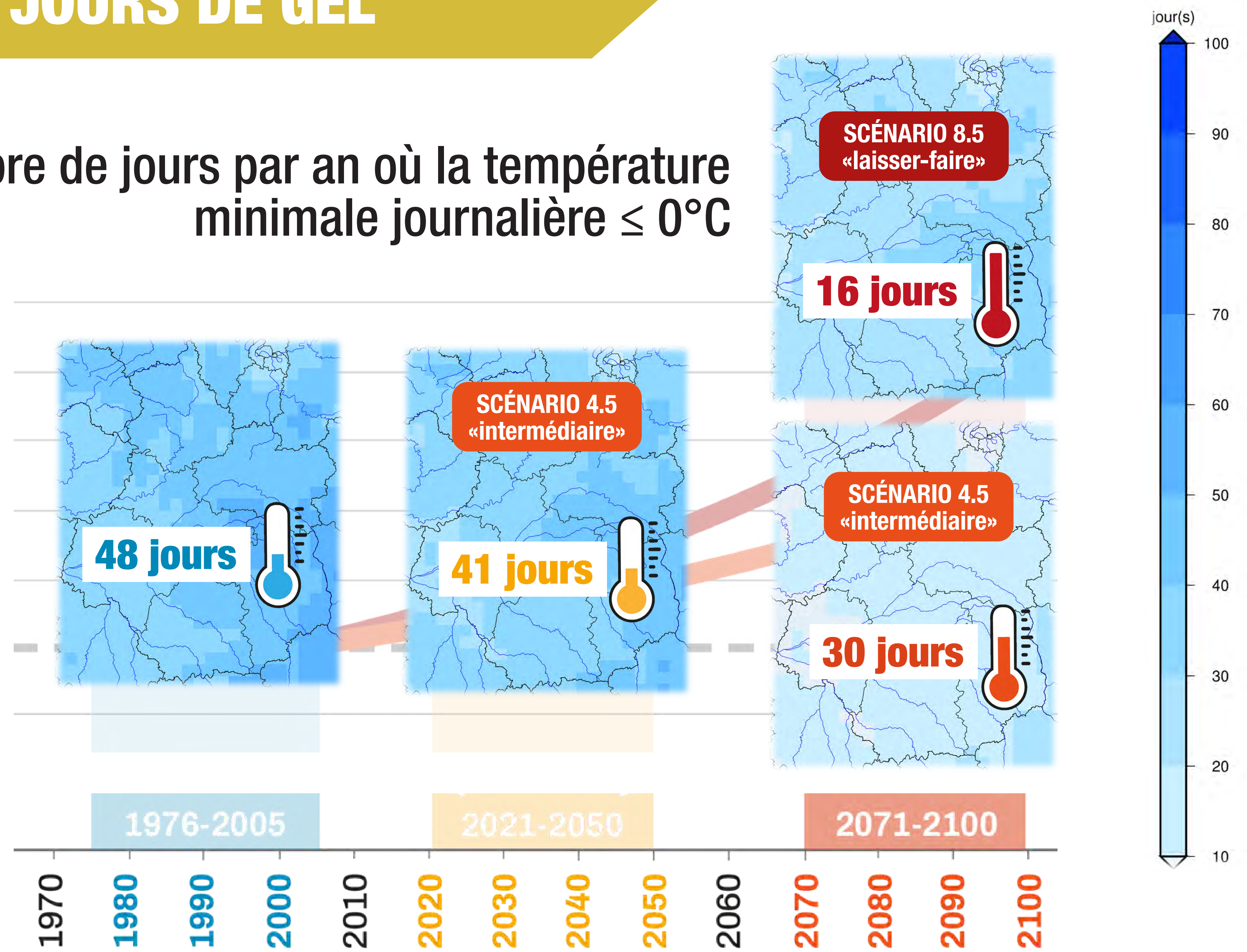




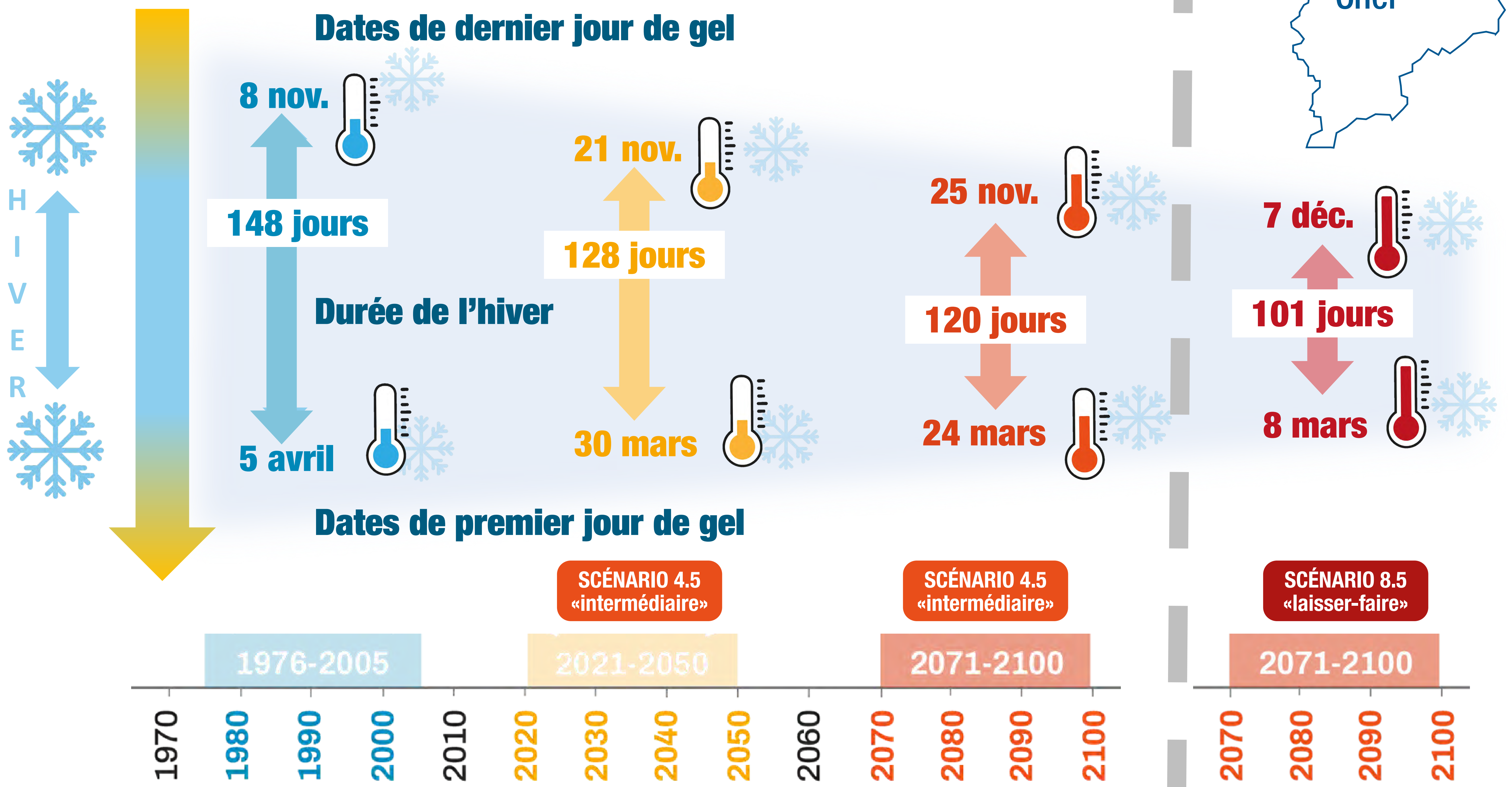
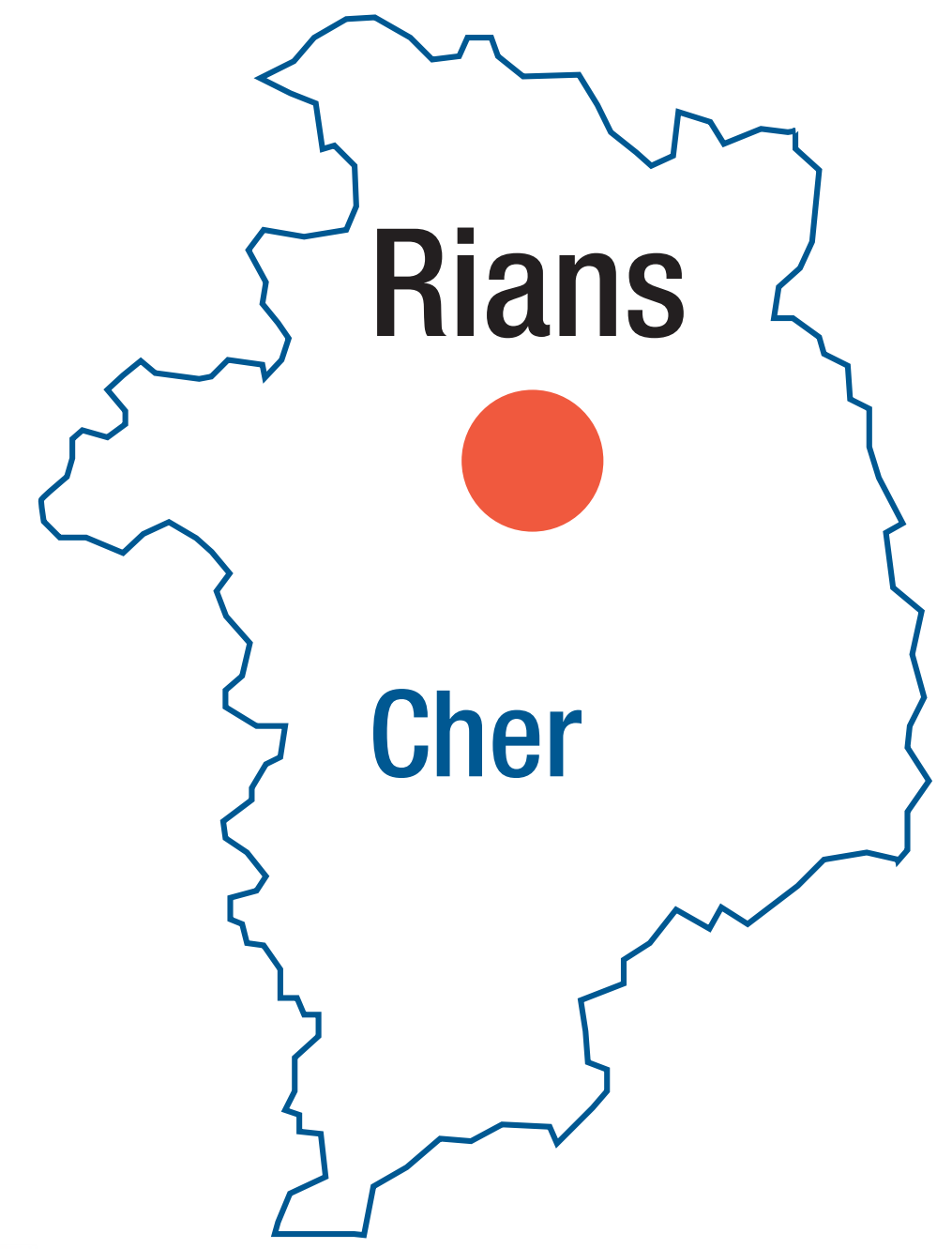
# UN RADOUCISSEMENT DES HIVERS MOINS DE JOURS DE GEL



Nombre de jours par an où la température minimale journalière  $\leq 0^{\circ}\text{C}$



# DES HIVERS DE MOINS EN MOINS LONGS



Malgré le radoucissement de l'hiver, le risque de gel des cultures printanières reste le même au cours du XXI<sup>ème</sup> siècle car les stades floraison et débourrement ont lieu de plus en plus tôt.



Poster réalisé par Christophe BEAUJOUAN  
Chambre régionale d'agriculture Centre-Val de Loire



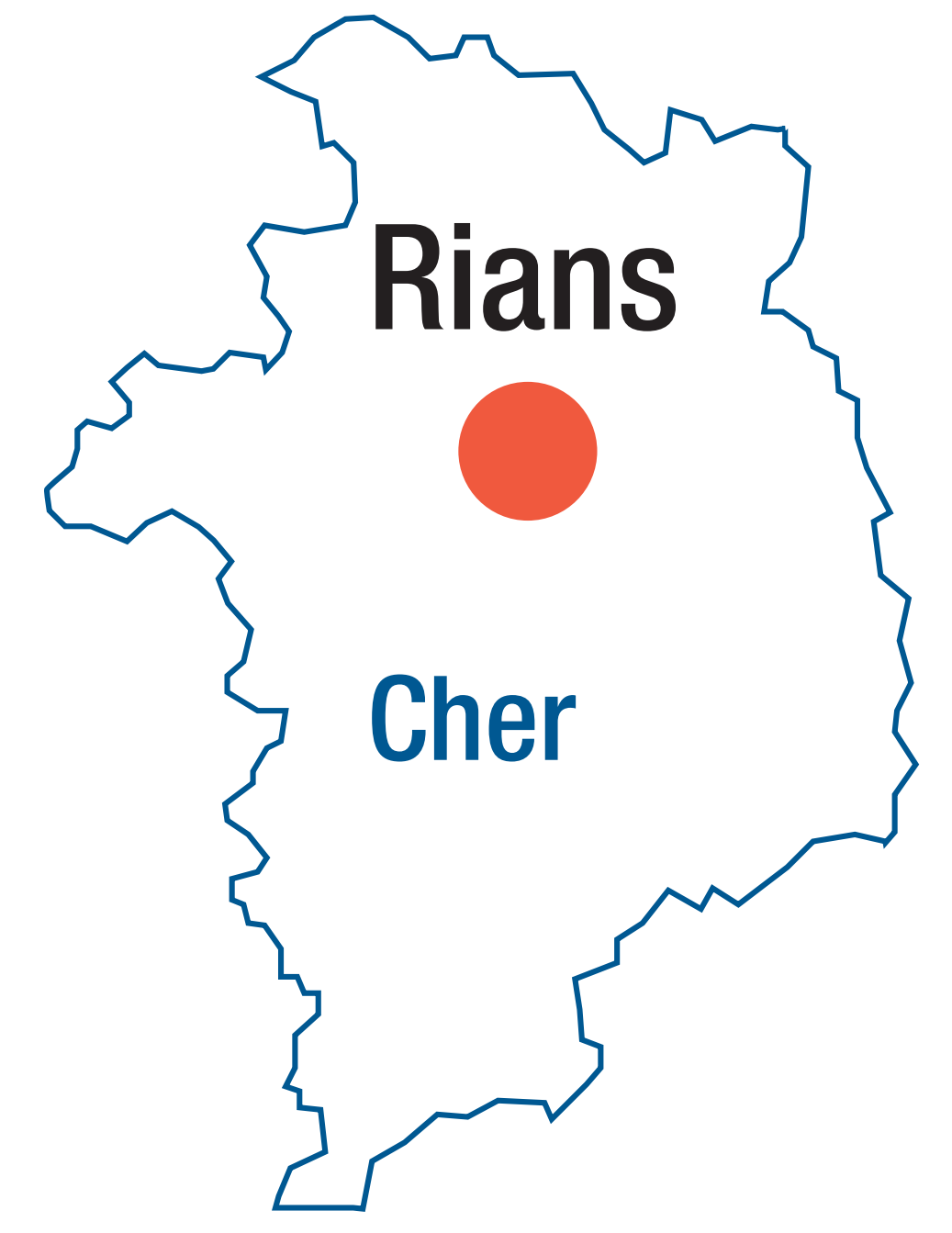
Une initiative  
Chambres  
d'agriculture



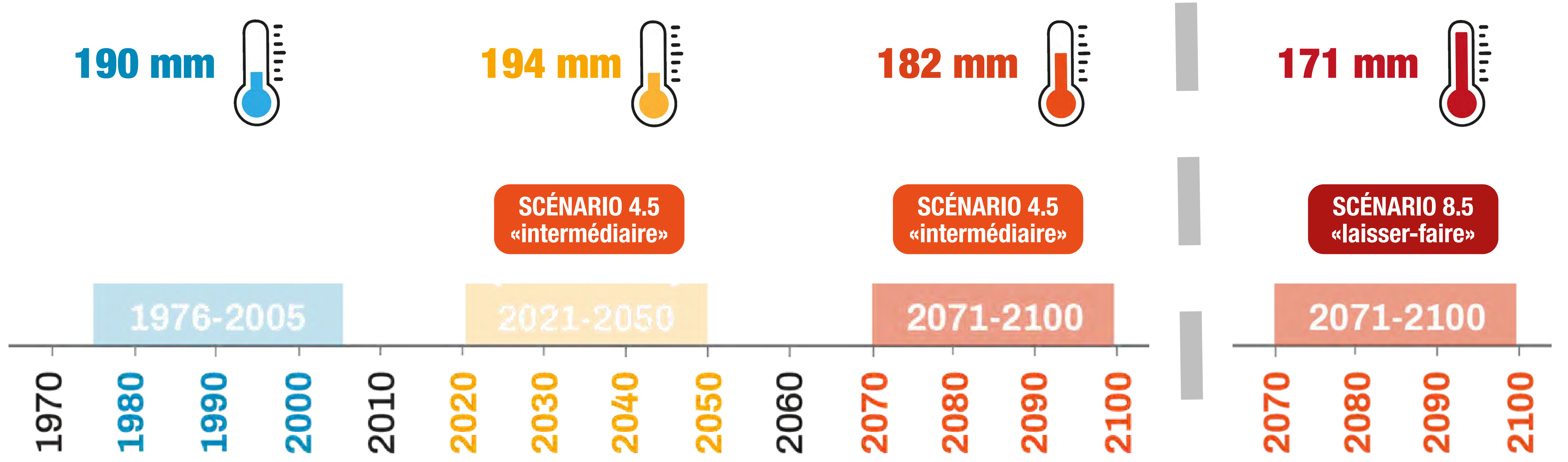




# DES ÉTÉS DE PLUS EN PLUS CONTRAINTS ...

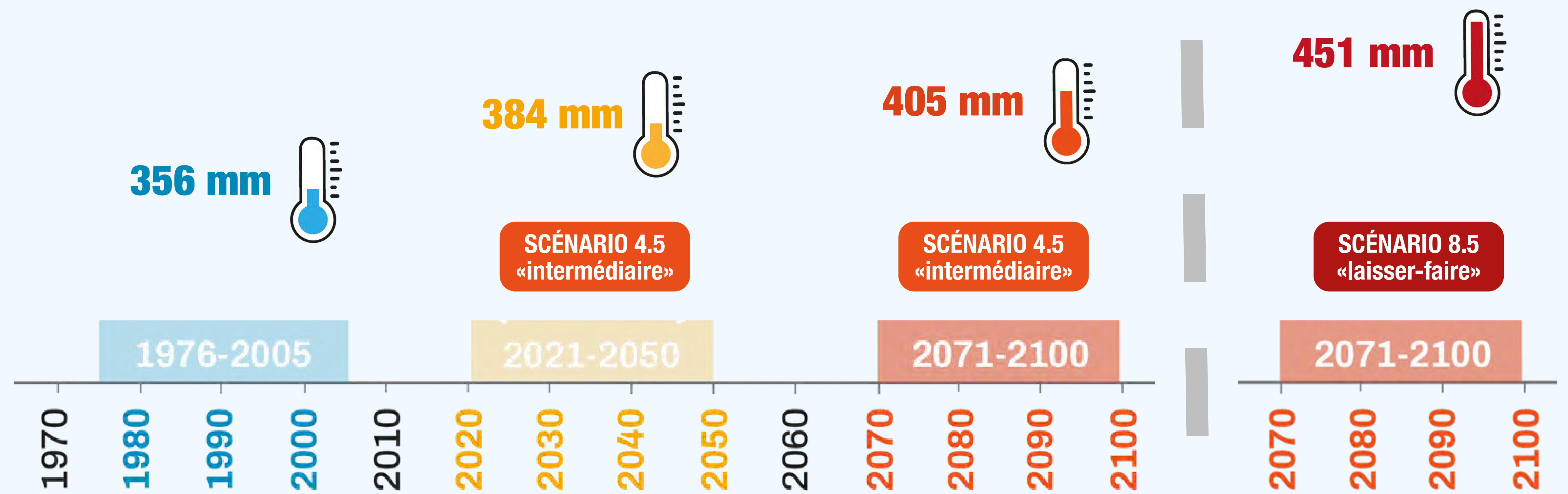


## CUMUL ESTIVAL DES PRÉCIPITATIONS



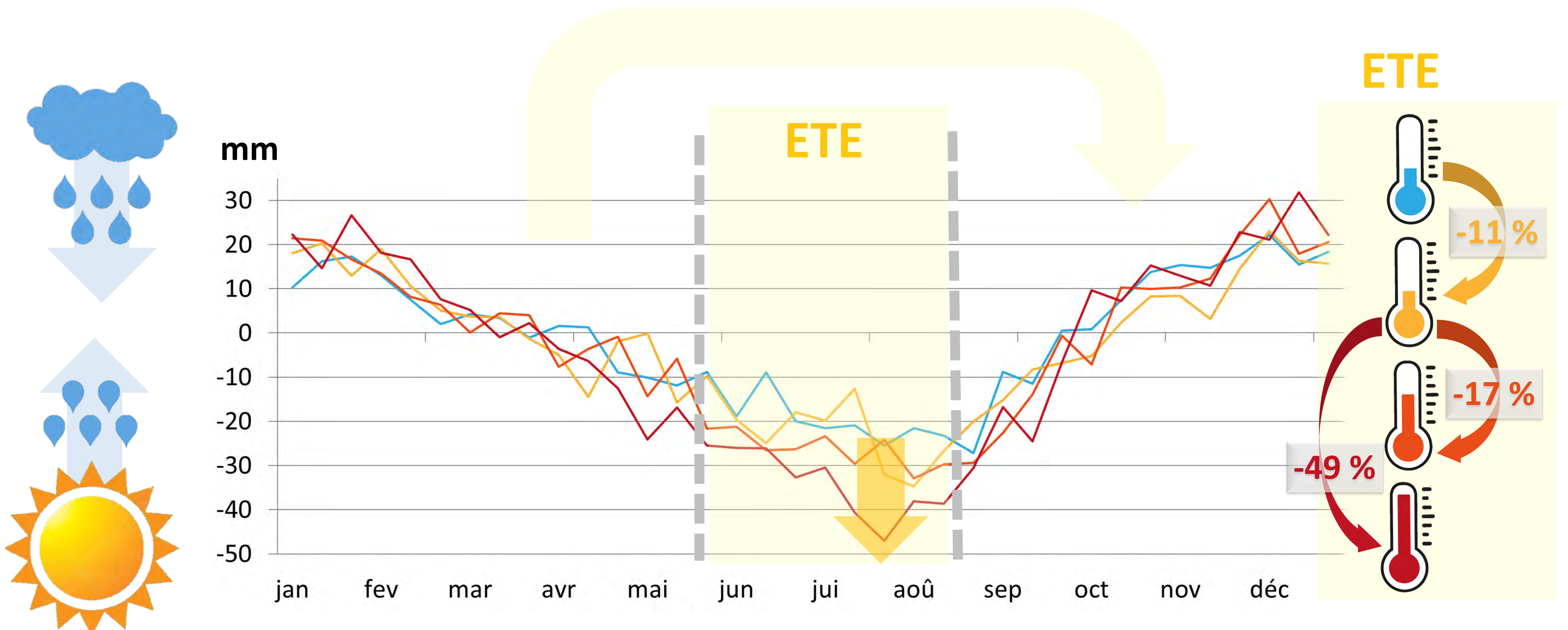
Une quantité de précipitations estivales constante au cours du XXI<sup>ème</sup> siècle.

## CUMUL ESTIVAL DE L'EVAPOTRANSPIRATION POTENTIELLE (ETP)



100 mm d'évaporation supplémentaire en été dans le scénario 8.5 (pessimiste) entre fin XX<sup>ème</sup> et fin XXI<sup>ème</sup> siècle.

## DÉFICIT HYDRIQUE ESTIVAL (Pluies – ETP)



Un déficit hydrique estival qui se creuse au cours du XXI<sup>ème</sup> siècle.



Poster réalisé par Christophe BEAUJOUAN  
Chambre régionale d'agriculture Centre-Val de Loire



Cette opération est cofinancée par l'Union Européenne. L'Europe investit dans les zones rurales.

Avec la contribution financière du compte d'affectation spéciale développement agricole et rural CASDAR



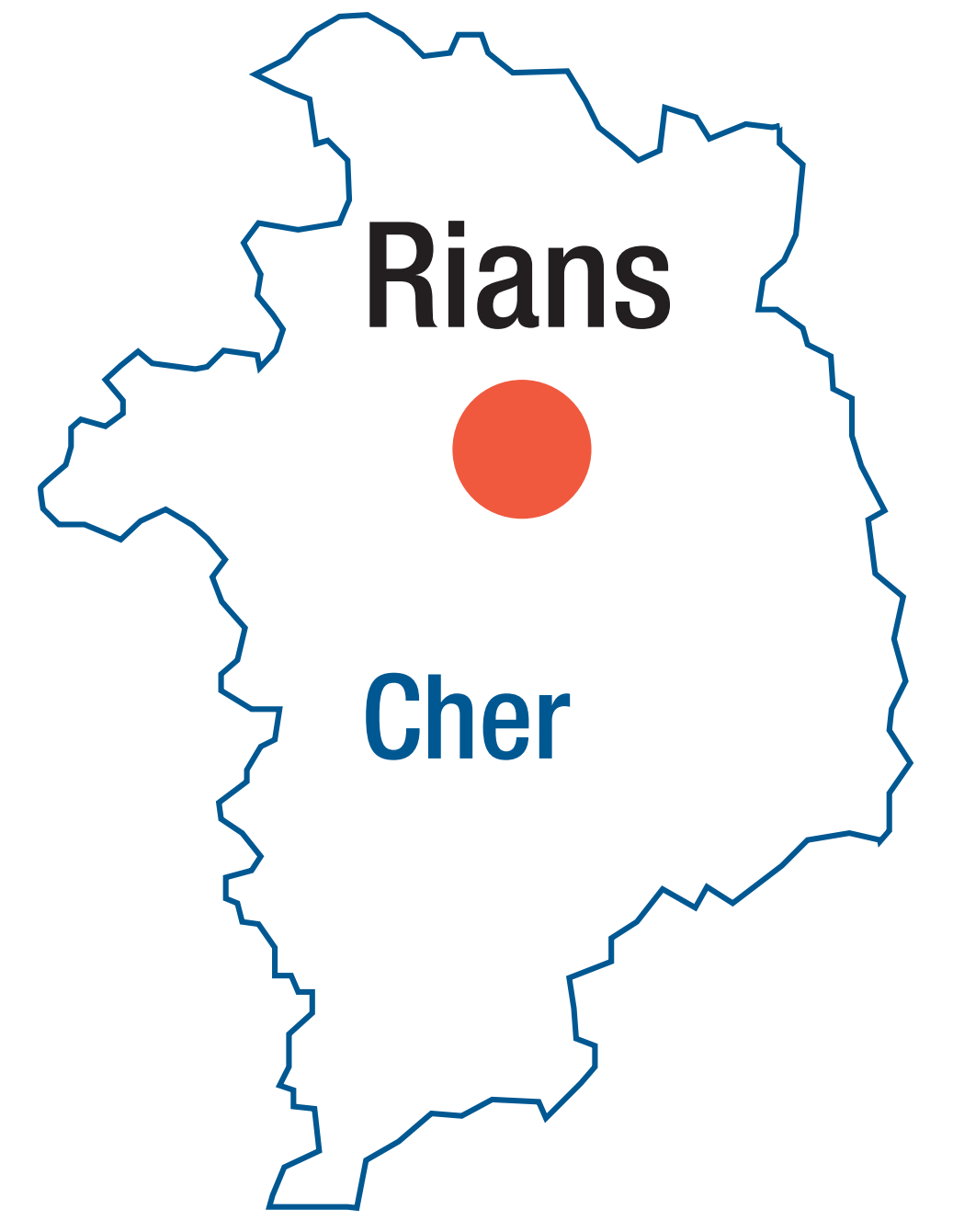
Une initiative  
Chambres  
d'agriculture



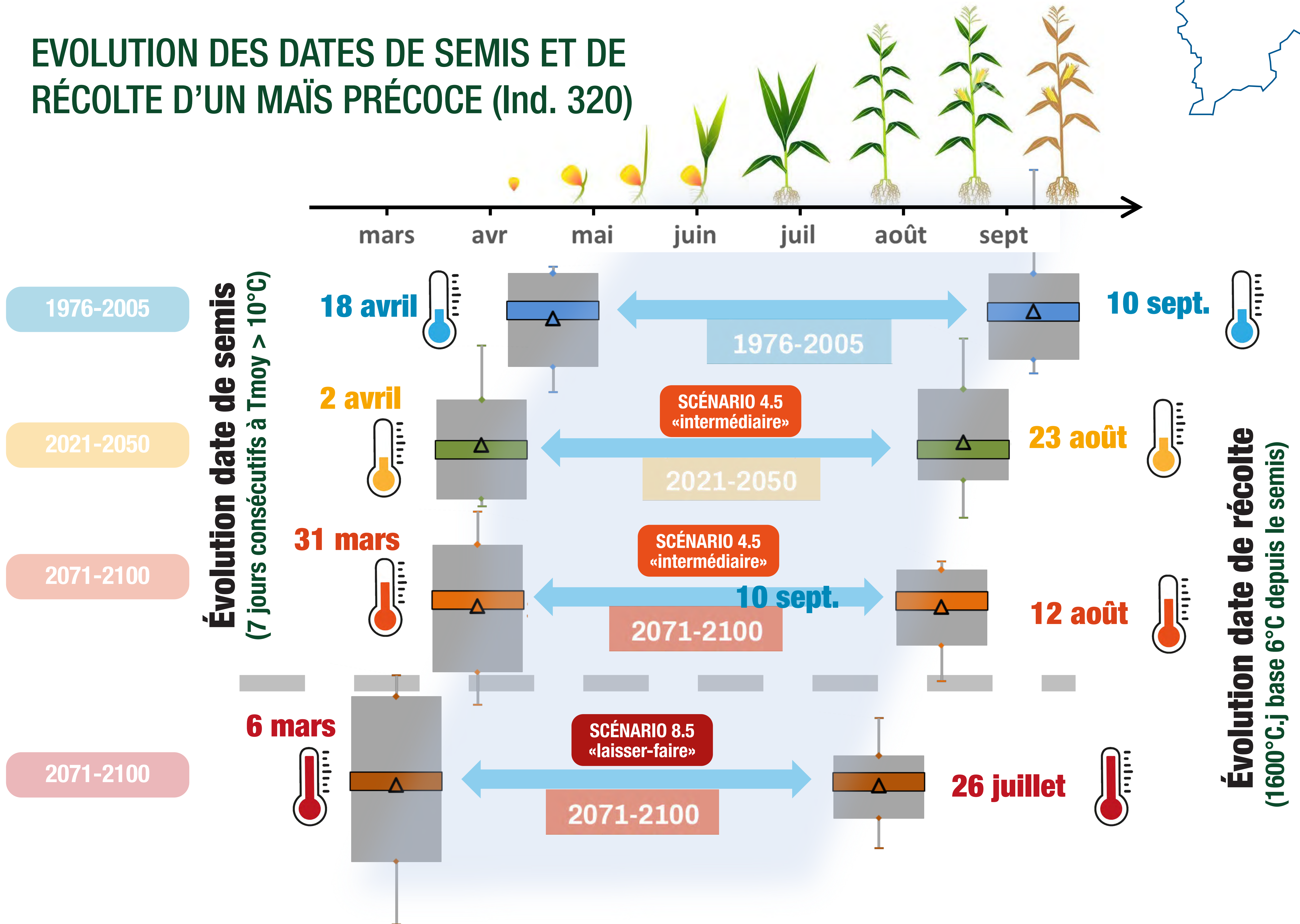




# DES PISTES D'ADAPTATION ...

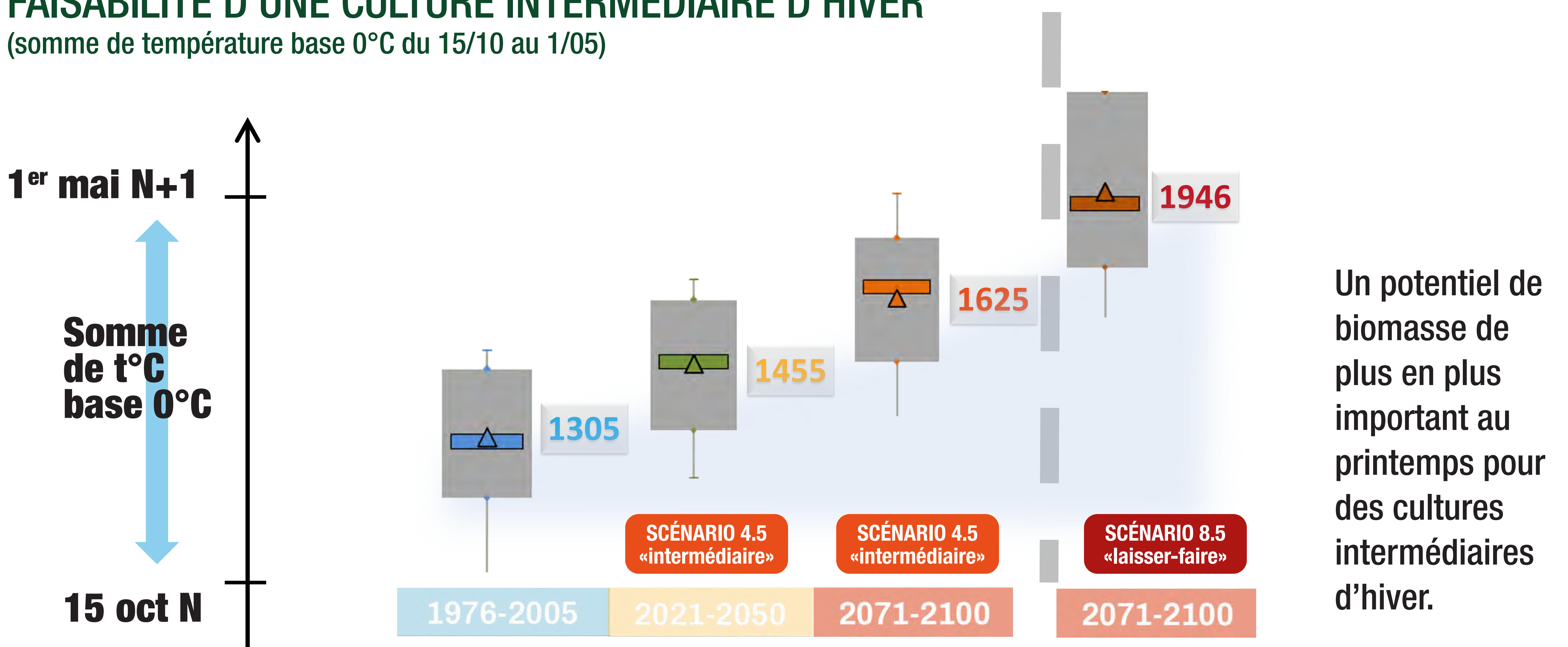


## EVOLUTION DES DATES DE SEMIS ET DE RÉCOLTE D'UN MAÏS PRÉCOCE (Ind. 320)



Une avancée des dates de semis, un raccourcissement des cycles végétatifs entraînant une avancée des dates de récolte.

## FAISABILITÉ D'UNE CULTURE INTERMÉDIAIRE D'HIVER (somme de température base 0°C du 15/10 au 1/05)



Poster réalisé par Christophe BEAUJOUAN  
Chambre régionale d'agriculture Centre-Val de Loire



Avec la contribution financière du compte d'affectation spéciale développement agricole et rural CASDAR

MINISTÈRE DE L'AGRICULTURE ET DE L'ALIMENTATION



Une initiative Chambres d'agriculture

