



# LA FERME BAS CARBONE

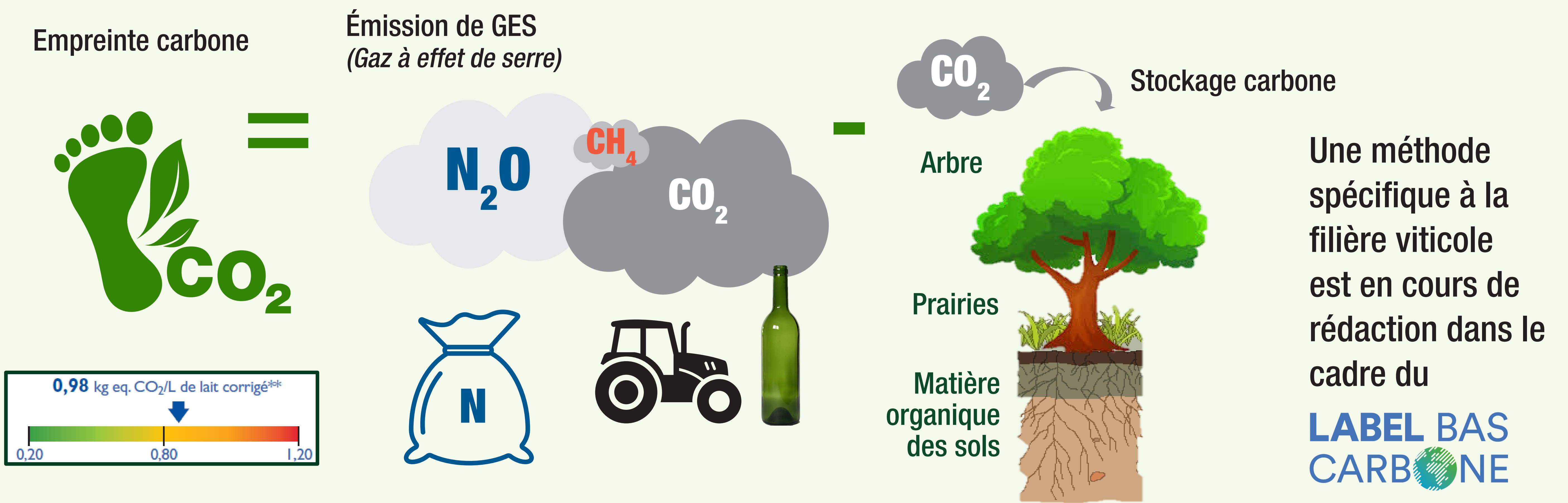


## Une démarche de progrès pour connaître et réduire son empreinte carbone



FILIERE VITICULTURE

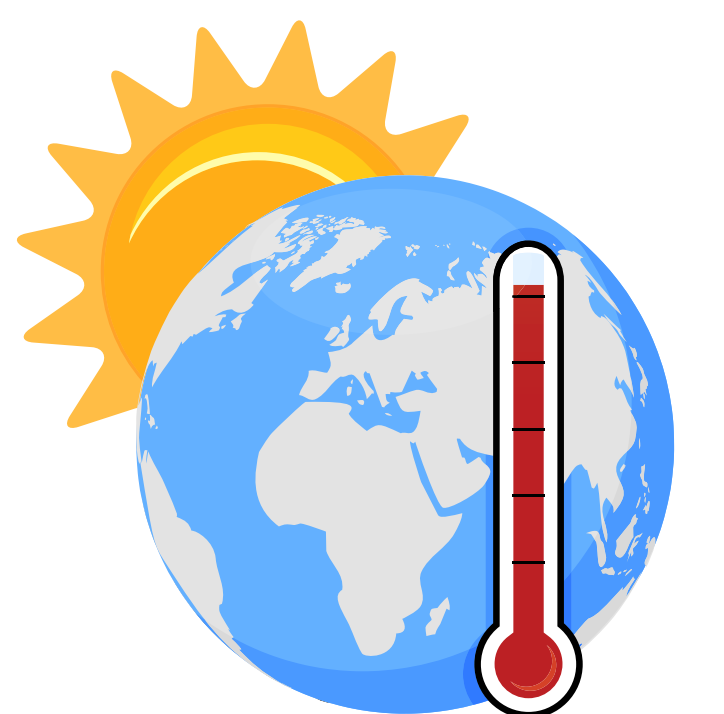
## Un diagnostic pour calculer mon empreinte carbone



## Un plan d'action pour améliorer mon empreinte carbone

RÉDUIRE MA FERTILISATION	ENHERBEMENT DE L'INTER-RANG
IMPLANter DES LÉGUMINEUSES	IMPLANter DES HAIES

- Identification des postes les plus émetteurs
- Proposition de leviers d'actions bas carbone compatible avec la performance économique de l'exploitation.
- Les leviers d'actions seront « climato-compatibles » afin de renforcer la résilience de votre exploitation au changement climatique.



## Une valorisation de mes économies carbone



- Accéder au marché du carbone par la vente de crédits
- Communiquez positivement sur votre démarche auprès du grand public
- Valorisez vos productions bas carbone via le Label Bas Carbone



Des aides financières existent (notamment dans le cadre Plan France Relance), contacter votre Chambre départementale d'agriculture pour vous faire accompagner dans votre démarche bas-carbone.



Poster réalisé par Maryse MÉRÉAU  
Chambre d'agriculture du Centre-Val de Loire



Cette opération est cofinancée par l'Union Européenne. L'Europe investit dans les zones rurales.

Avec la contribution financière du compte d'affectation spéciale développement agricole et rural CASDAR



Une initiative Chambres d'agriculture

