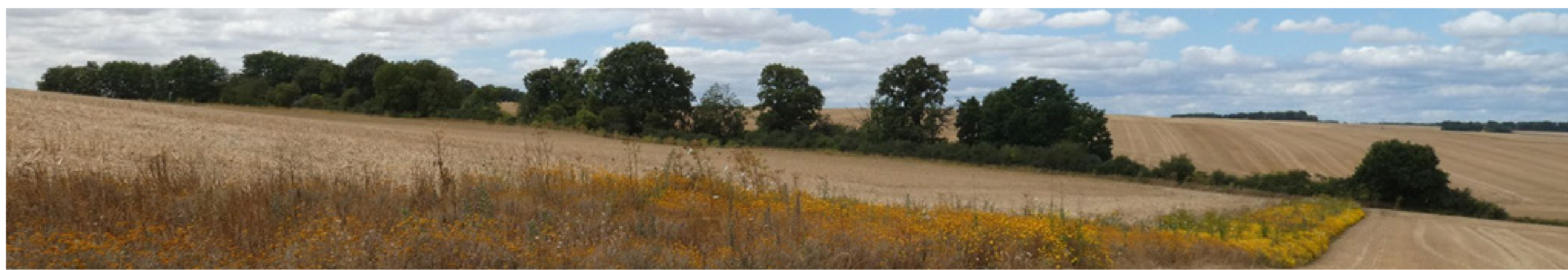


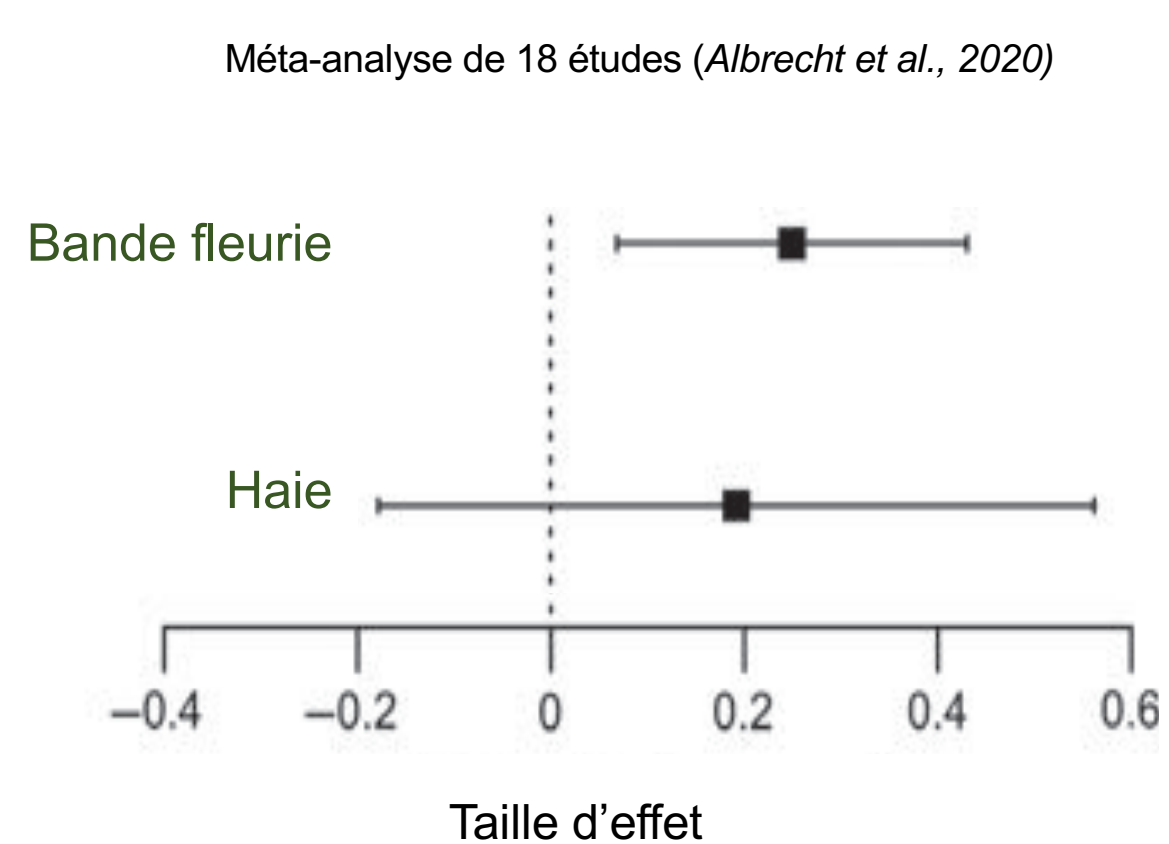


BANDES FLEURIES

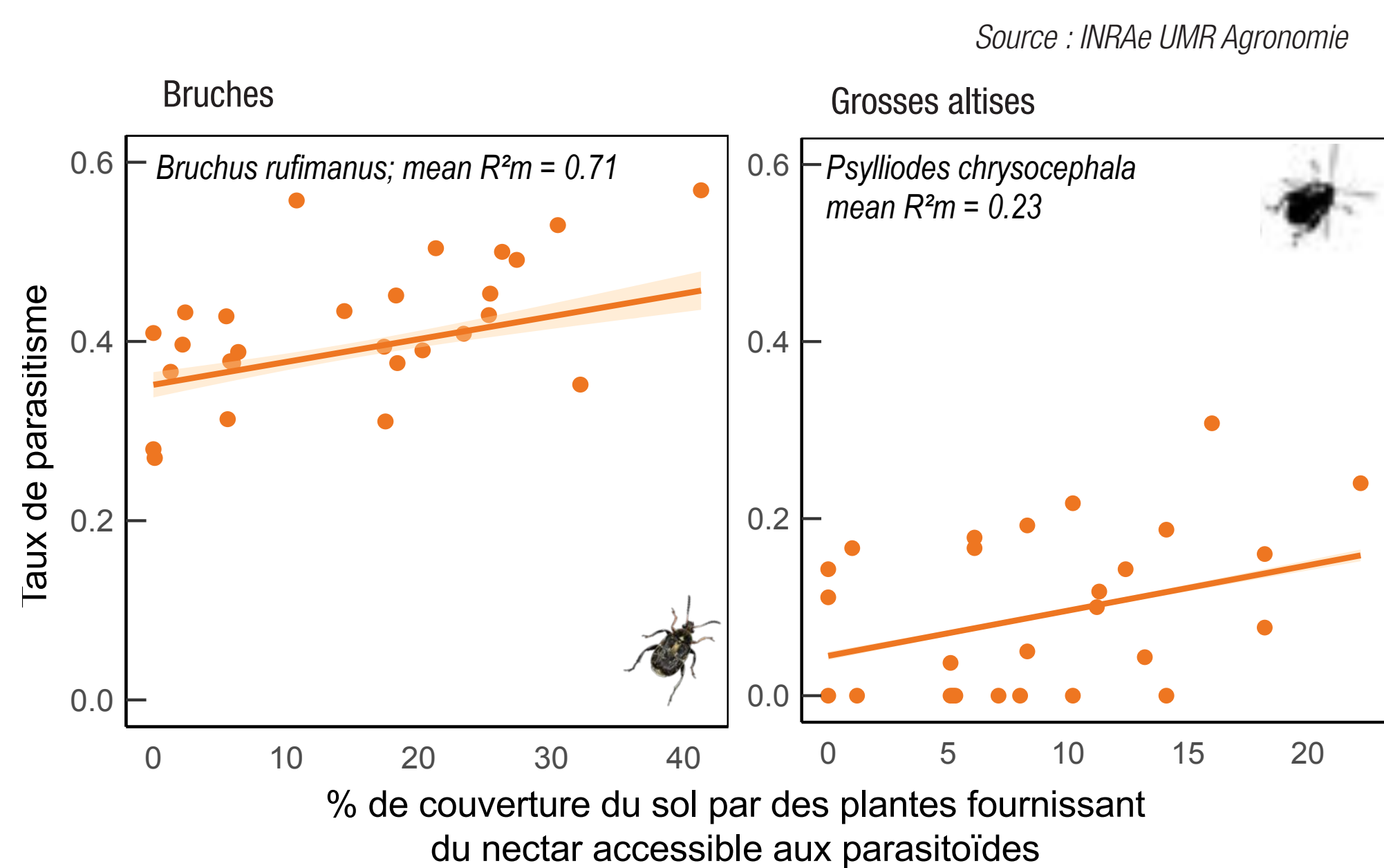


QUELS EFFETS SUR LA RÉGULATION DES RAVAGEURS ?

Effet des IAE sur le contrôle biologique dans la parcelle adjacente par rapport à un témoin



Des aménagements comme les haies et les bandes fleuries favorisent la présence d'auxiliaires à proximité des cultures et la régulation biologique des ravageurs.



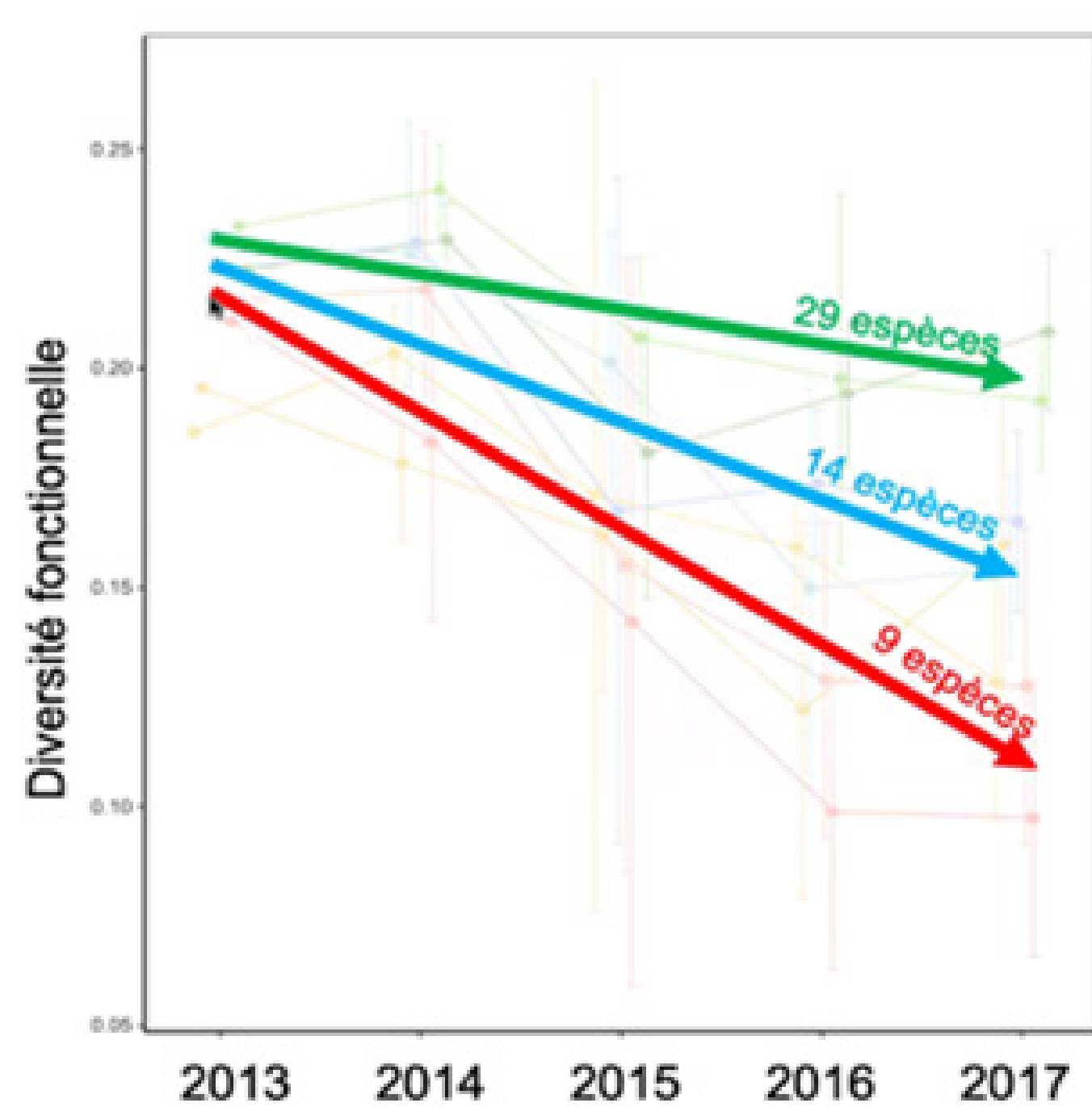
De nombreux auxiliaires adultes, comme les hyménoptères parasitoïdes ou les syrphes, se nourrissent de nectar et pollen. Ils ont besoin de ressources florales adaptées.



Hyménoptère parasitoïde de bruche
Triaspis groupe thoracica
Crédit photo : Jean-David Chapelin Viscardi,
Laboratoire d'Eco-entomologie

COMMENT CHOISIR LEUR COMPOSITION ?

Composer un mélange pluri-annuel diversifié et complexe garantit sa fonctionnalité dans le temps.



Evolution temporelle de la diversité fonctionnelle de la végétation
Source : INRAe UMR Agronomie



Exemples d'espèces pour composer UN MÉLANGE FLEURI

Une diversité de fleurs assure des RELAIS DE FLORAISONS pour couvrir la période d'activité des insectes

Des formes et couleurs différentes pour CIBLER l'ensemble des groupes de pollinisateurs

Bandes fleuries pour auxiliaires

26 espèces pour une floraison d'avril à septembre

En cours d'expérimentation en région Centre-Val de Loire

