



FERME DE LA SAUSSAYE

Essais systèmes depuis 2011

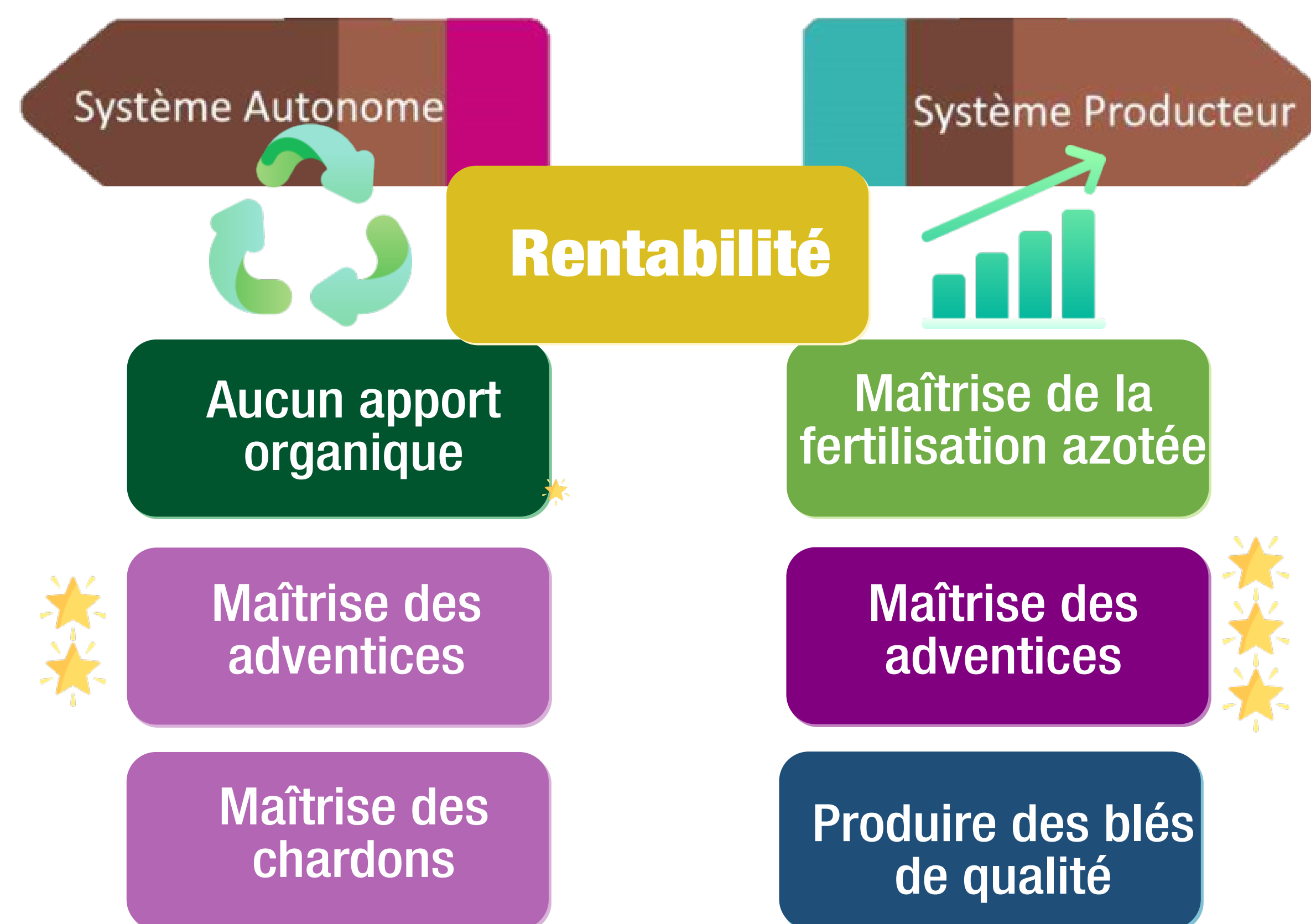
Objectifs des essais

Située en Beauce, à proximité de Chartres, la Ferme de La Saussaye accueille depuis 2011 deux essais systèmes en grandes culture bio.

Limons argileux sains profonds sur calcaires.

Pas d'irrigation.

★ Les étoiles indiquent le niveau d'exigence pour chaque objectif. Une plus grande maîtrise des adventices est attendue dans le Système Producteur.



RÉSULTATS ÉCONOMIQUES PLURIANNUELS

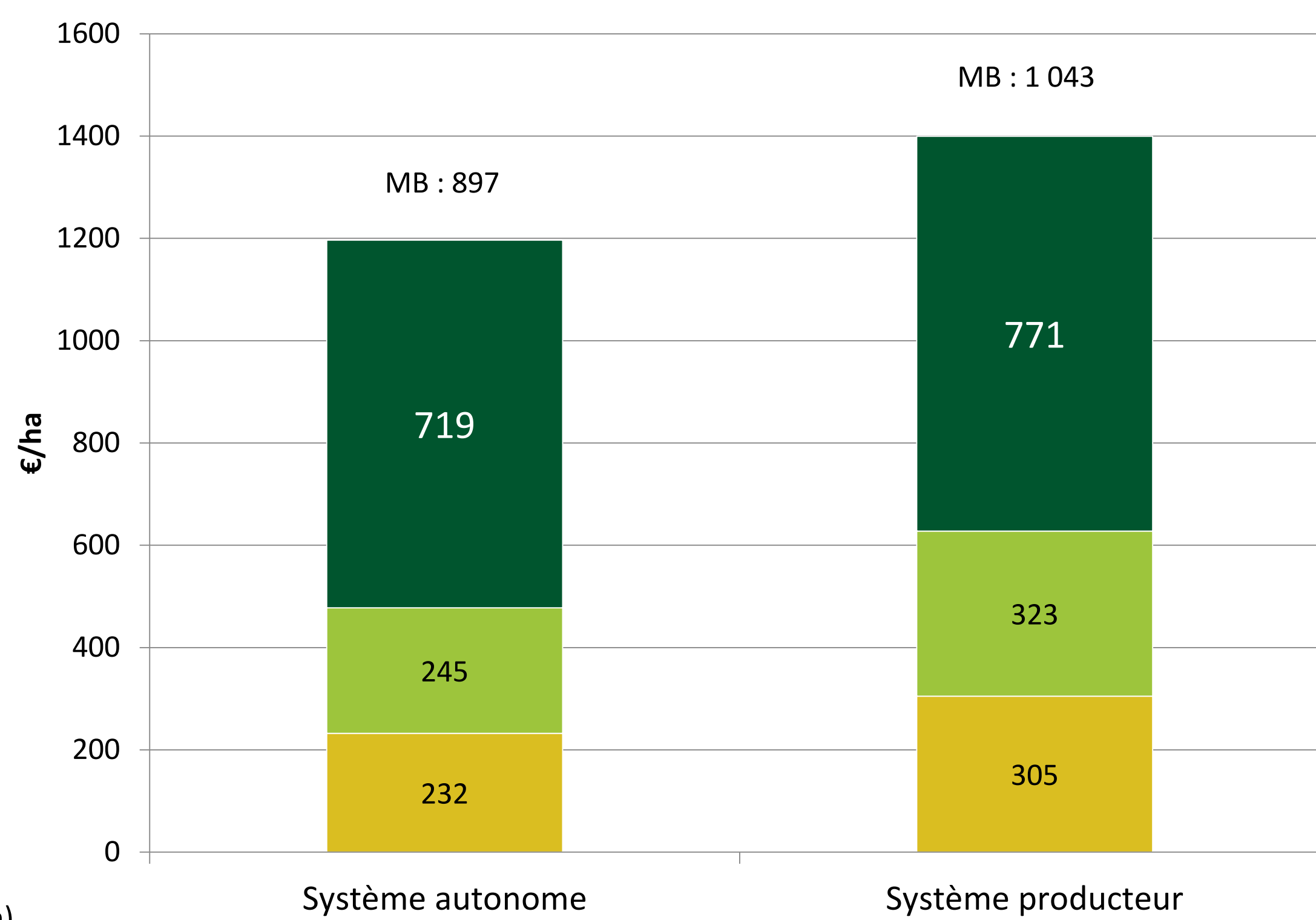
SYSTÈME PRODUCTEUR										Année de récolte	
2011 10 T FEC 0,46 T Valorys	2012 12 T FEC 0,74 T Valorys	2013 10 T FEC	2014 9 T FEC 0,66 T Valorys	2015 13 T FEC	2016 20 T FE	2017 18 T FEC 1 T Zeta	2018 – 2019 – 2020 60 uS en 2020	2021		Fertilisation organique FE (C) Fumier Equin (Composté)	
MAÏS	ORGE P	FÉVEROLE	BLÉ	TRITICALE POIS	COLZA	BLÉ P	LUZERNE	BLÉ	Betterave Sucrière	Valorys et Zeta : bouchons de farines de viandes ou fientes de volailles	
64 q	41 q	45 q	50 q	41 q	0	43 q	6,6 – 12,2 – 11,6 TMS	39 q à 13 % de protéines		Rendement	
SYSTÈME AUTONOME											
2011 – 2012 – 2013 Dernière coupe 2013 restituée			2014	2015	2016	2017	2018	2019	2020 30 uS	2021	
LUZERNE			BLÉ	ORGE P	POIS H	BLÉ P	ORGE P	MÉTEIL SORGHO	FÉVEROLE	BLÉ	Orge de printemps
5,2 – 10,8 – 11,8 TMS			46 q	48 q	2 q	67 q	15 q	2 MT + 18,7 q	12 q	28 q à 11 % de protéines	

Marge directe moyenne 2011-2021

Sans aides PAC, sans aides BIO

Prise en compte des aides aux légumineuses et protéagineux

- Marge directe avec aides légumineuses (€/ha)
- Charges directes (€/ha) (main d'œuvre et mécanisation)
- Charges opérationnelles (€/ha) (semences et fertilisation)



MB : Marge Brute = Produits – Charges opérationnelles
Marge directe = Marge Brute – Charges directes

Le Système Autonome produit une marge brute inférieure à celle du Producteur, mais ce résultat est généralement compensé par des charges de main d'œuvre et mécanisation moindres. Les marges directes sont proches (50 €/ha d'écart).

Les charges sont en effet plus importantes sur le Système Producteur :

- Fertilisation (poste de dépense important en AB)
- Plus d'interventions au champ et donc plus de charges directes.

Les résultats économiques sont satisfaisants dans les deux systèmes.