



# LE DISPOSITIF GRANDES CULTURES BIO AUTONOME

Boigneville (91) – Mise en place en 2009



## Sols

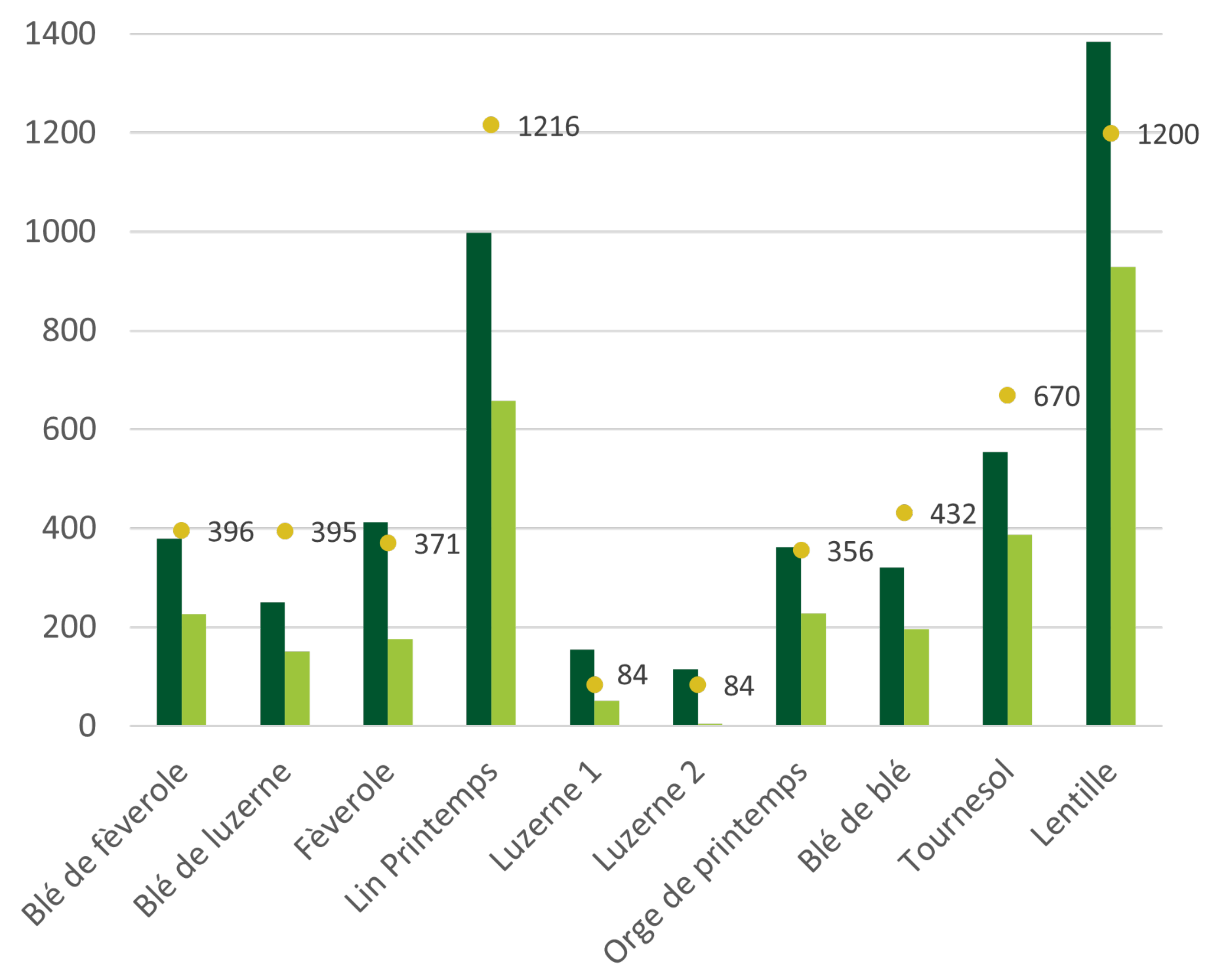
Limons argileux peu calcaires - Peu à moyennement profonds, hétérogènes (30 à 90 cm), ressuyant vite

Tous les termes de la rotation sont présents chaque année.

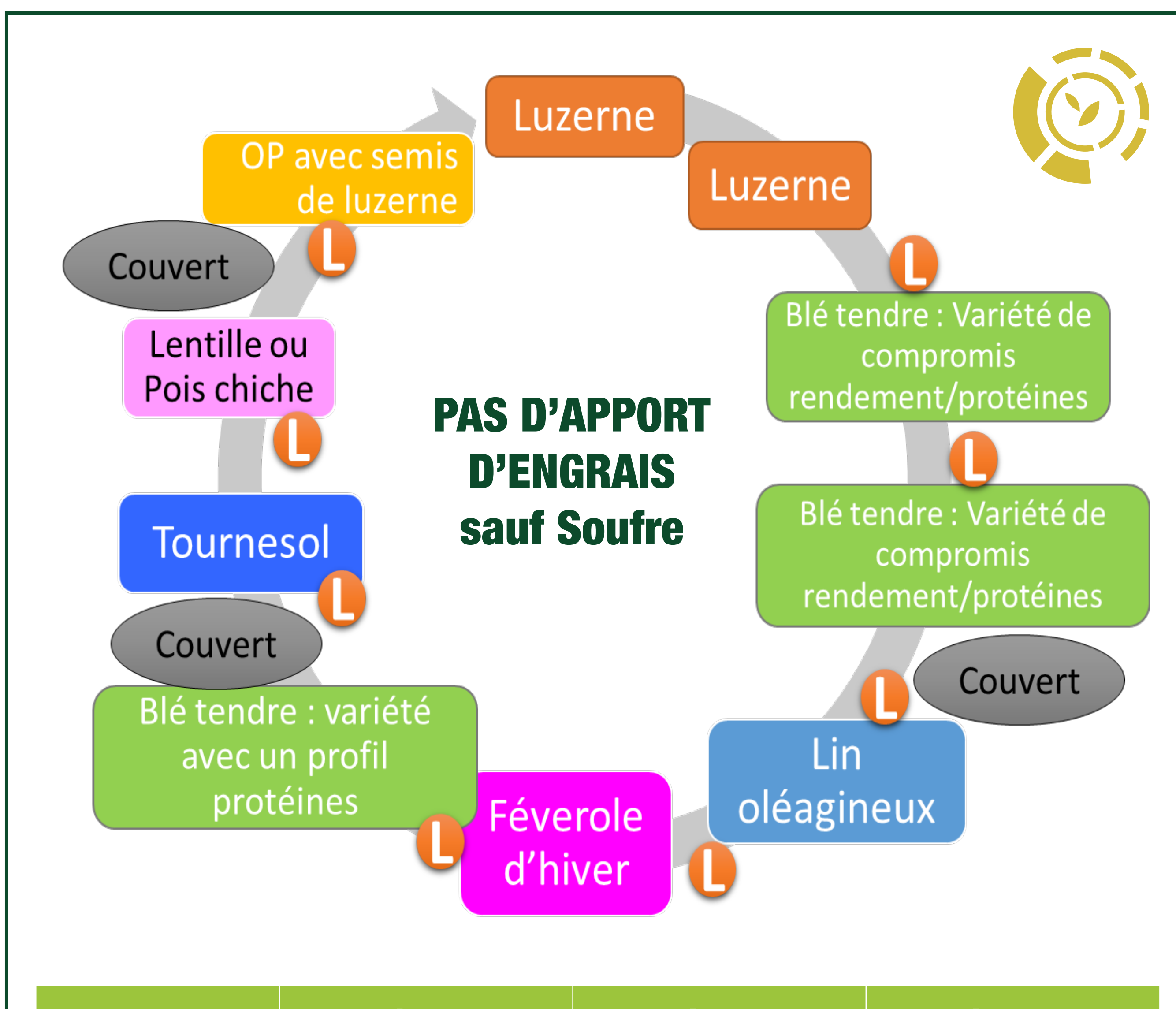
Dispositif non irrigué

Extrapolation à 300ha - 2 UTH

## Coût de production complet en €/t par culture de 2009 à 2021 – Comparaison avec le prix de vente moyen



■ Coût de production complet moyen (€/t) ■ Coût de production - les aides (€/t)  
● Prix de vente (€/t)



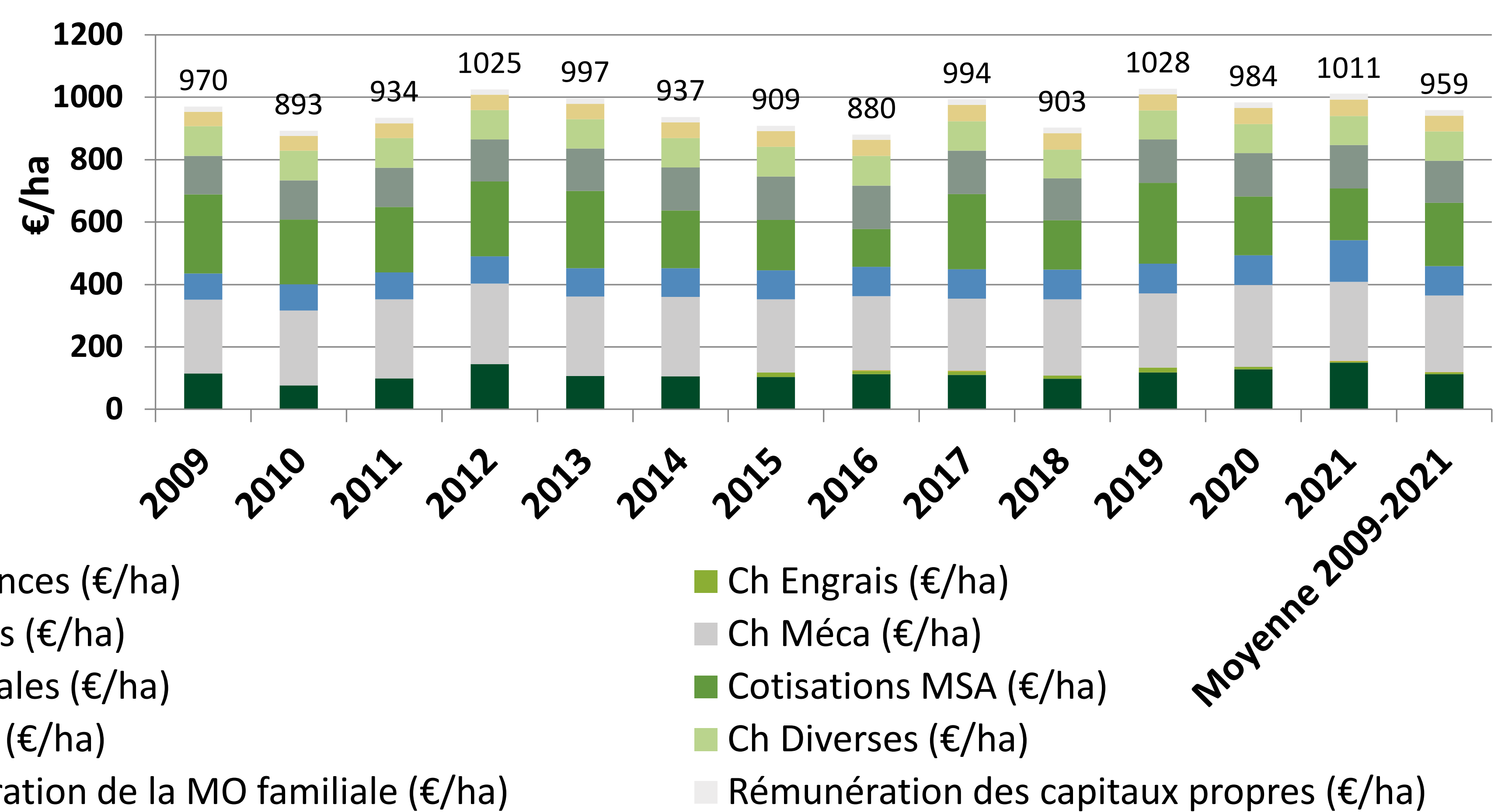
	Rotation 6 ans (2009 - 2014)	Rotation 8 ans (2015 - 2019)	Rotation 10 ans Depuis 2020
Bilan P205 (kg/ha)	-28	-22	-20
Bilan K20 (kg/ha)	-78	-49	-31

Systeme	Bio autonome
Marge nette avec aides* (€/ha)	592
Marge nette hors aides* (€/ha)	124
EBE* (€/ha)	757
Produit brut (€/ha)	1481

## Débouchés

- Déshydratation luzerne
- Orge de printemps : brassicole
- Blé tendre : meunier
- Féverole : alimentation animale
- Lin et Tournesol : huile
- Lentille : alimentation humaine

## Moyenne des charges (2009-2021) : 959€/ha



Poster réalisé par ARVALIS

