

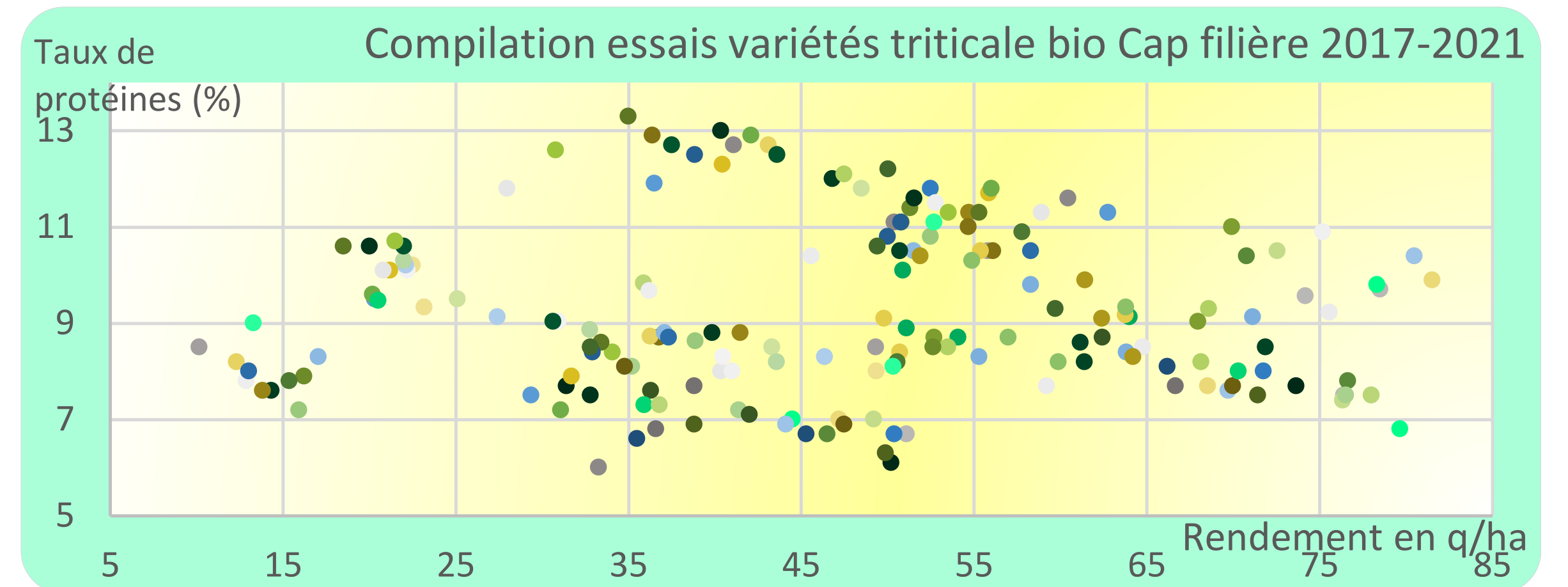
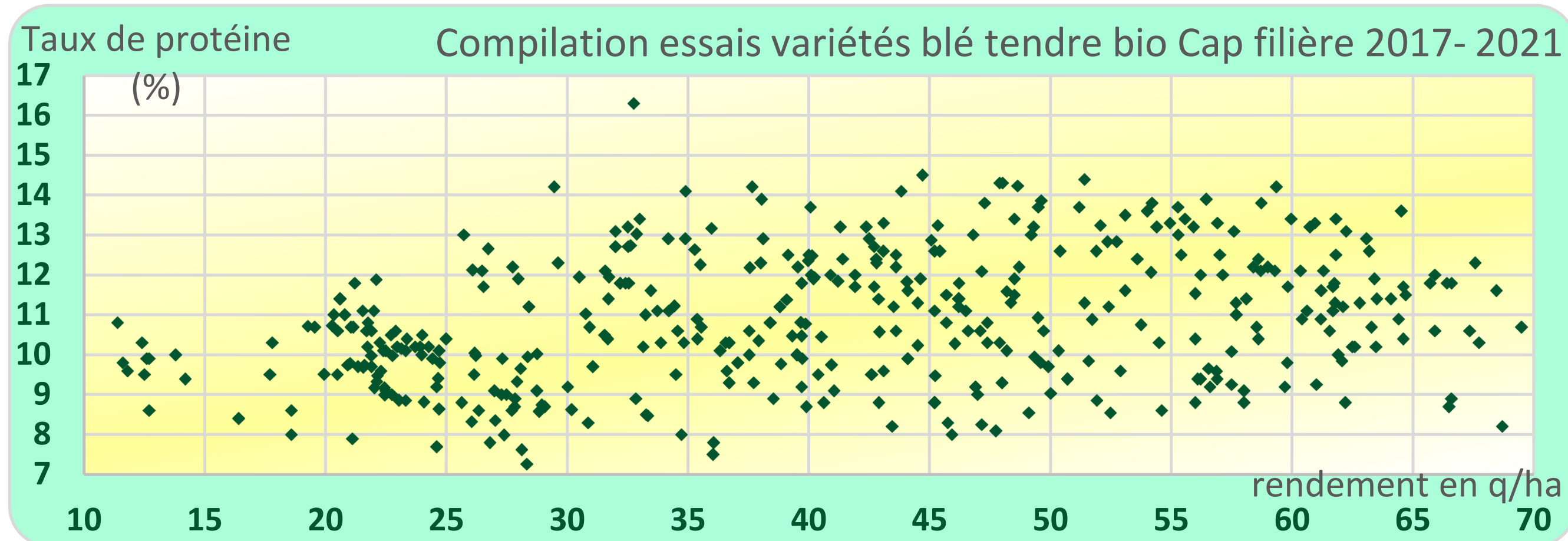


# ESSAIS VARIÉTAUX CÉRÉALES

en région Centre-Val de Loire dans le cadre du CAP Filière Grandes cultures



455 données sur les variétés de blé ont été ainsi obtenues entre 2017 et 2021. En variétés triticale, ce nombre s'élève à 184.



## Le choix de la variété blé = le 1<sup>er</sup> choix technique

**CRITÈRE 1**

Résistance aux maladies

**CRITÈRE 2**

En destination meunerie :  
Capacité à valoriser l'azote disponible en protéines :

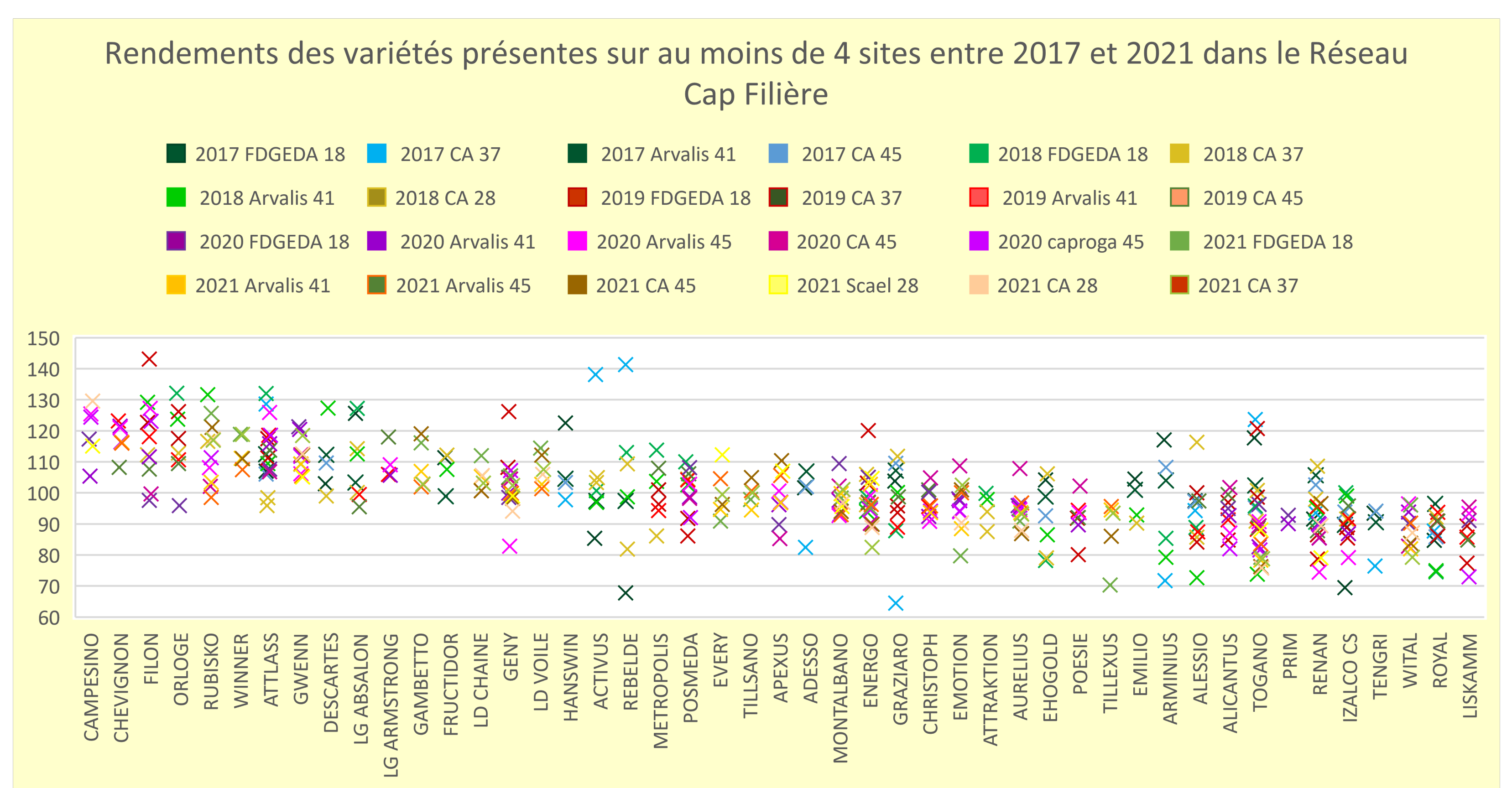
- améliorante
- de compromis

En destination fourragère :

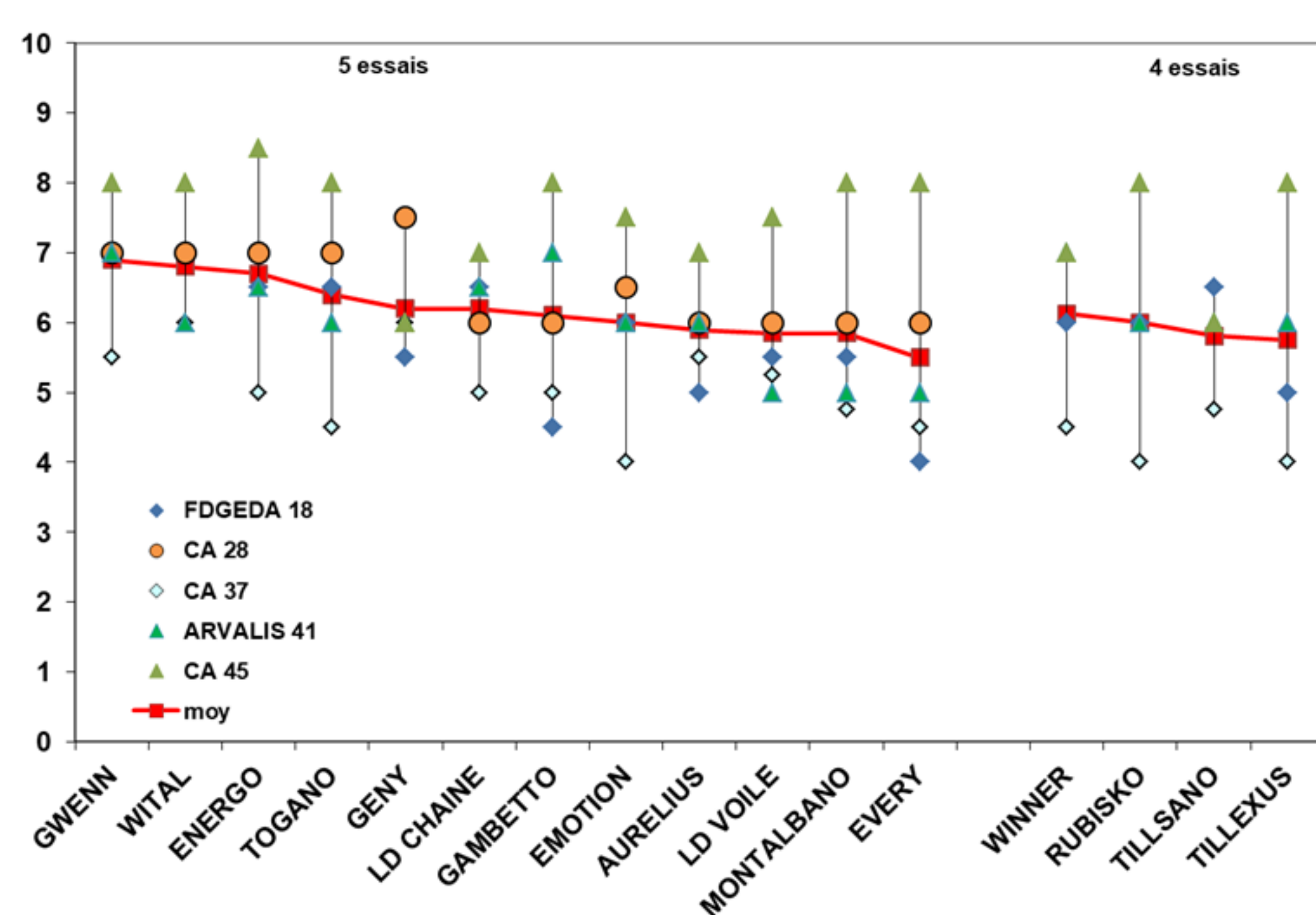
- le rendement

**CRITÈRES SUIVANTS**

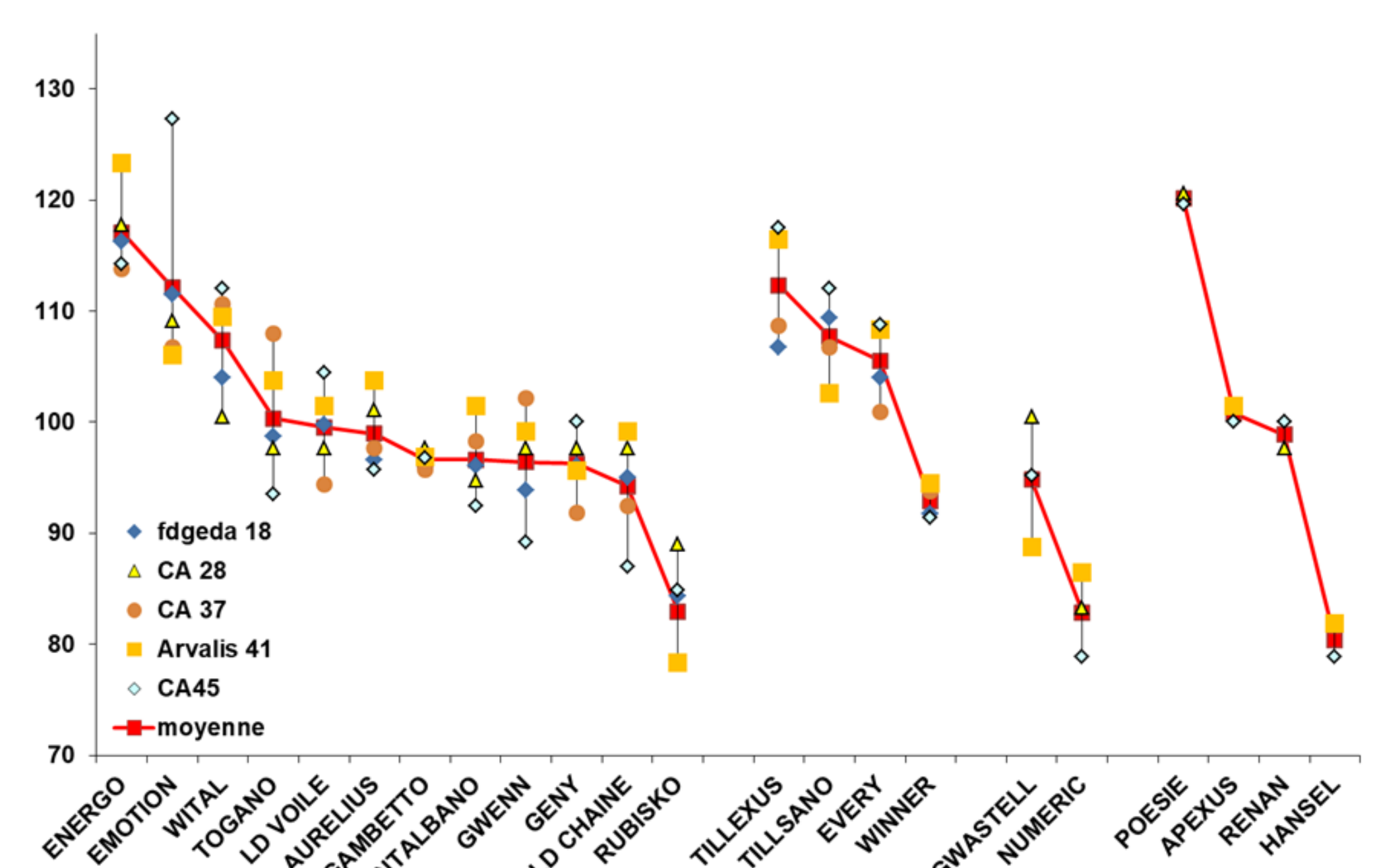
Concurrence vis-à-vis des adventices / compatibilité avec le binage...



Couverture du blé au stade épiaison/floraison (notes issues travaux FSOV adventices) 2021



Hauteur du blé (% de la moyenne des essais) Au stade remplissage 2021



## Choisir sa variété de triticale bio

**CRITÈRE 1**

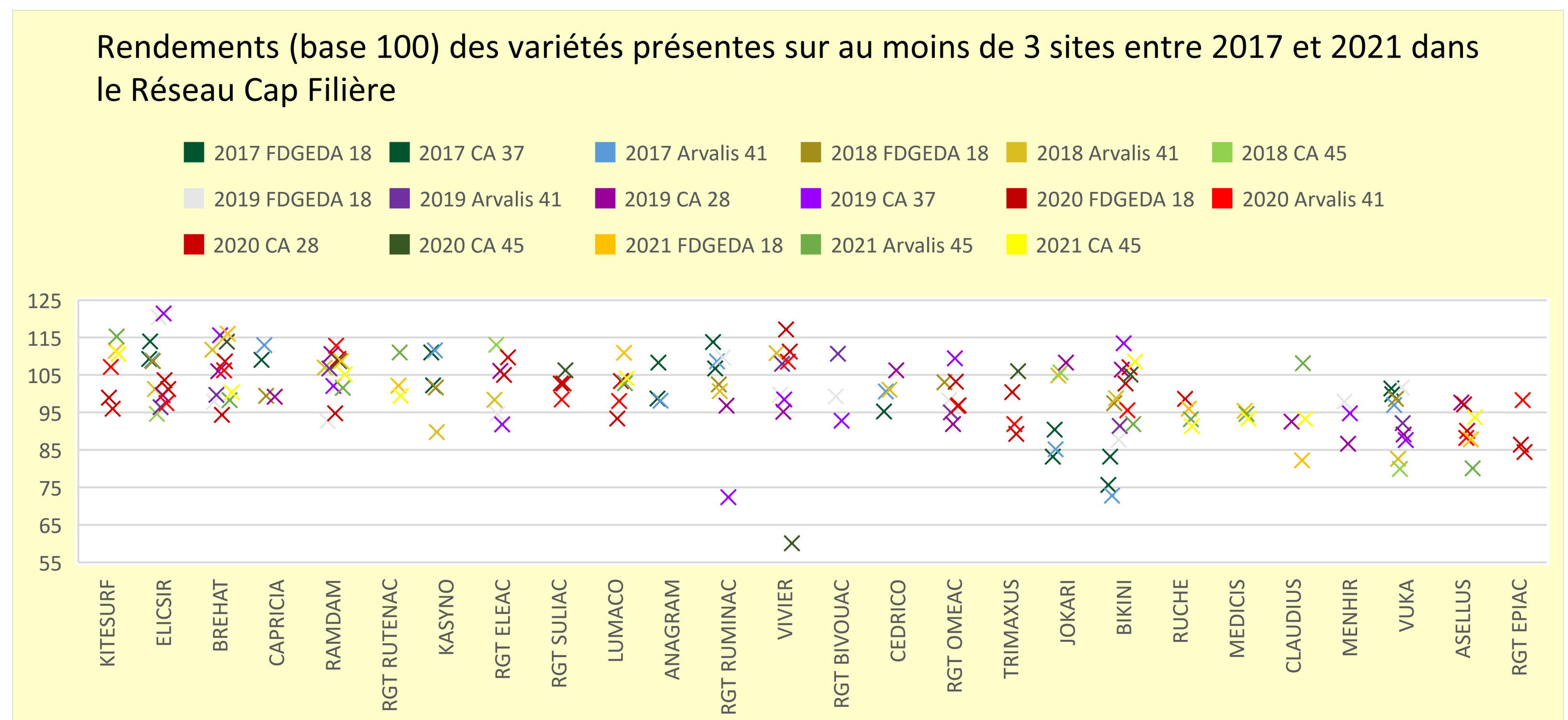
Résistance aux maladies

**CRITÈRE 2**

Le rendement

**CRITÈRES SUIVANTS**

La hauteur, les taux de protéines, la précocité, l'alternativité, la germination sur pied...



Poster réalisé par Myriam OUY, Chambre d'agriculture du Loiret



Une initiative Chambres d'agriculture

