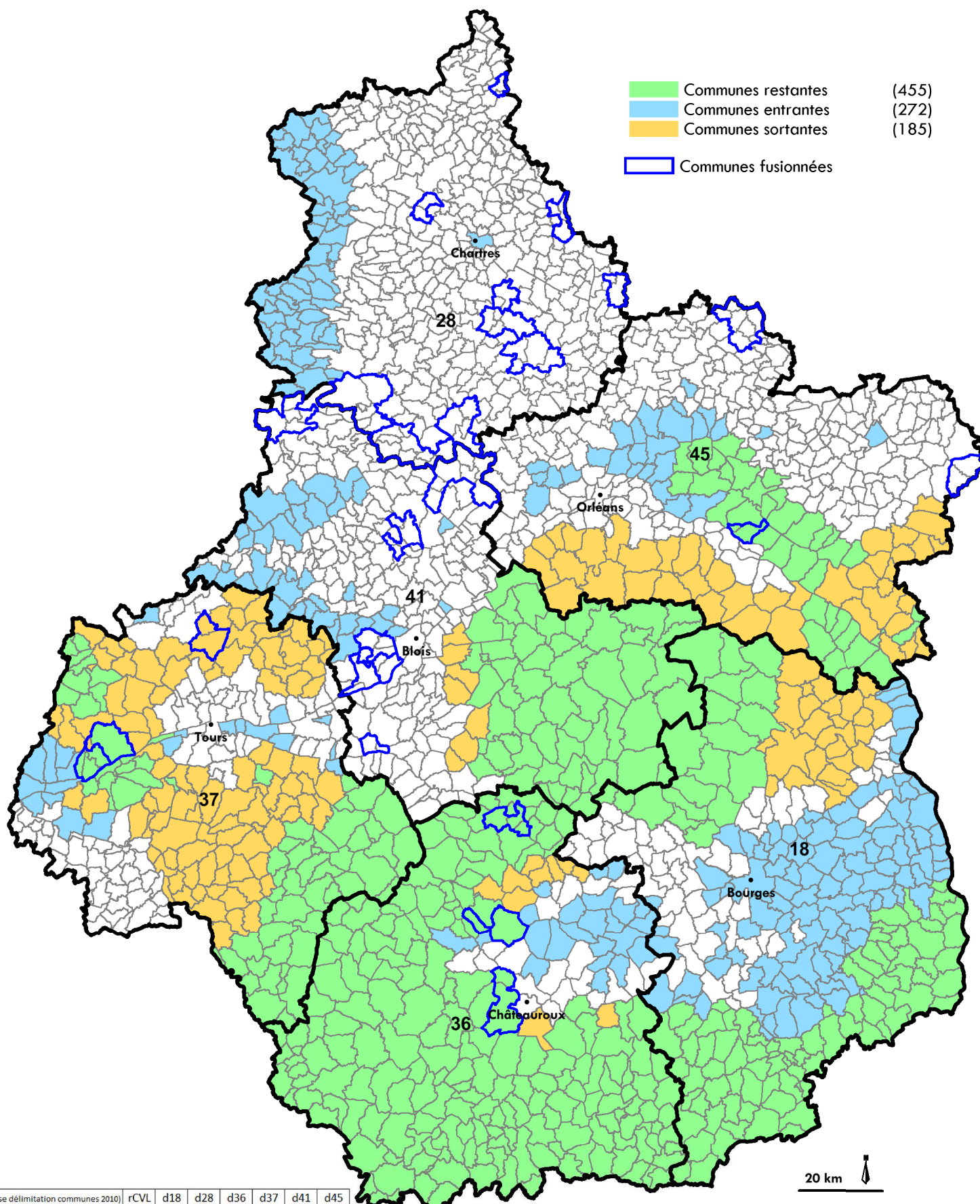


# Passage en 2019 des "zones défavorisées simples" aux "zones soumises à contraintes"

## Situation des communes en région Centre-Val de Loire

Carte de mai-juin 2018 validée sans changement par la Commission Européenne en décembre 2018



- Communes restantes (455)
- Communes entrantes (272)
- Communes sortantes (185)
- Communes fusionnées

(base délimitation communes 2010)	rCVL	d18	d28	d36	d37	d41	d45
<b>Nombre Communes 2010</b>	<b>1842</b>	<b>290</b>	<b>403</b>	<b>247</b>	<b>277</b>	<b>291</b>	<b>334</b>
dont :							
restantes	455	102	0	193	67	54	39
entrantes	272	105	59	23	21	38	26
sortantes	185	25	0	10	101	7	42
non concernées	930	58	344	21	88	192	227
classées ZDS →2018	640	127	0	203	168	61	81
classées ZSC 2019→	727	207	59	216	88	92	65

Source :  
Ministère de l'agriculture (fichier 181211\_zscn\_zscs\_liste.pdf)  
d'après travaux INRA