

Viticulture

Ce qu'il faut retenir pour ce début de campagne 2015 :

- **Climatologie** : Des températures très élevées et des pluies quasi inexistantes
- **Stade phénologique moyen** : Bientôt le stade « Fermeture »
- **Mildiou** : Une sortie de taches sur feuilles sur le Chinonais et en localisé à Sancerre
- **Black rot** : Le niveau de risque est stable
- **Oïdium** : Le niveau risque reste élevé mais avec une tendance à une « légère baisse ».
- **Cicadelles des grillures** : Des larves sont facilement observables mais à des niveaux encore faibles.
- **Acariens Jaunes et Rouges** : RAS.
- **Tordeuse / G2** : Le vol est démarré depuis le 20 juin.

Les structures partenaires dans la réalisation des observations nécessaires à l'élaboration du Bulletin de santé du végétal Viticulture région Centre sont les suivantes :

CDA 41, CDA 37, CRAC, SICAVAC, IFV Val de Loire Centre, FREDON 37 et Centre, VitiVini Val de Loire, PhytoService, Espace Vigne, Soufflet Vigne, Vitagri, COPAC, Renaud SA, LVVD, Syndicats AOC Coteaux du Vendômois, Cave des Coteaux du Vendômois, Cave des Vins de Bourgueil, Cave des Producteurs de Vouvray, Agri Négoces, Viti Négoces.

Semaine n°26

Nombre de parcelles suivies : 52

Climatologie

La semaine dernière aura été marquée par :

- des températures encore très élevées la semaine dernière et actuellement
- des pluies quasiment nulles

	Chinon 37	Vouvray 37	Touraine 41	Cheverny 41	Chavignol 18	Quincy 18
Du 22 au 29/06/15	0 mm	0.8 mm	0.6 mm	1 mm	0.8 mm	0 mm

Accidents climatiques :

- RAS

Stades phénologiques de la vigne

Les conditions climatiques des derniers jours sont très favorables au développement de la vigne.

	Parcelles les plus tardives	Stades moyens	Parcelles les plus précoces
Chardonnay	J 30 « grains 3 à 4 mm »	K 31 « Grain de pois »	K 32 « Grain 5 à 6 mm »
Chenin	J 30 « grains 3 à 4 mm »	K 31 « Grain de pois »	K 32 « Grain 5 à 6 mm »
Sauvignon	J 29 « grain de plomb »	J 30 « grains 3 à 4 mm »	K 31 « Grain de pois »
Cabernet	J 30 « grains 3 à 4 mm »	K 31 « Grain de pois »	K 32 « Grain 5 à 6 mm »
Pinot Noir	J 30 « grains 3 à 4 mm »	K 31 « Grain de pois »	K 32 « Grain 5 à 6 mm »
Gamay	J 30 « grains 3 à 4 mm »	K 31 « Grain de pois »	K 32 « Grain 5 à 6 mm »
Cot	J 29 « grain de plomb »	J 30 « grains 3 à 4 mm »	K 31 « Grain de pois »

Bulletin rédigé par Michel BADIÉ - CDA 41 en collaboration avec le comité de rédaction.



MB - 29/06/2015
Gamay N - stade K 32 «grains 5 à 6mm»

Commentaires :

Le grossissement des baies se poursuit. Nous sommes au stade K 31/32 « grains 5 à 6 mm » pour les Chenin, Cabernet, Chardonnay, Gamay

Maladies cryptogamiques

Mildiou

Sur les vignobles de l'est à Sancerre notamment sur des secteurs très localisés (Ste Gemme ...) où la pluviométrie a été élevée vers le 12 au 14 juin et sur les vignobles de l'ouest (Cravant 37, Panzoult 37 ...), une sortie de taches sur feuilles est observée depuis la semaine dernière.

Dans les autres vignobles, quasiment aucune nouvelle tache sur feuilles et sur grappes n'a été observée depuis 8 jours, (même sur des témoins non traités) et donc aucune évolution significative. Sporadiquement quelques taches sur feuilles et sur quelques grains sont observables.

Modèle Potentiel Système et évaluation du niveau de risque :

Le niveau de risque se stabilise sur tous les vignobles suite à l'absence de pluies depuis 8 jours. Actuellement le risque est faible à très faible sur les vignobles à l'est de Tours (Touraine ...).

Le risque reste élevé à l'ouest sur les vignobles de Chinon, Bourgueil ... mais également sur des secteurs localisés à Sancerre où une sortie de taches est observée de manière régulière. Certes le plus souvent elle est de faible intensité mais dans de rares secteurs notamment là où la pluviométrie a été plus importante (sainte Gemme ...), des sorties de taches importantes sont visibles et peuvent être accompagnées de symptômes de rot brun sur grappes.

Il n'y a pas eu de nouvelles contaminations ces derniers jours.

Compte tenu des prévisions météo des prochains jours avec aucune pluie annoncée, aucune nouvelle contamination n'est simulée par le modèle.

En cas d'un épisode orageux en fin de semaine (hypothétique) :

- seulement sur les vignobles de la partie ouest (Chinon, Bourgueil ...) mais également sur des secteurs localisés à Sancerre (Ste Gemme) : il y aurait dans ce cas de nouvelles contaminations
- sur les autres vignobles (Touraine ...) : il y n'aurait pas dans ce cas de contaminations

Rappel : La sensibilité des grappes diminue fortement à l'approche du stade « Fermeture »

⌘ : Méthodes alternatives

Il n'existe plus d'alternatives à mettre en œuvre à ce stade de la saison.

Oidium

Quasiment aucun nouveau symptôme n'a été visualisé sur l'ensemble des parcelles du réseau depuis 8 jours hormis une parcelle sur un témoin non traité à Sancerre et à Montlouis.

Hors parcelles réseau des symptômes sont sporadiquement visibles sur feuilles et sur grappes visibles en particulier sur le vignoble de l'est (Sancerre) notamment sur des parcelles à historique.

Modèle Potentiel Système et évaluation niveau de risque :

Le niveau risque qui était élevé est actuellement à une légère baisse.

Il n'y a pas eu des contaminations ces derniers jours.

Aucune nouvelle contamination s'est simulée par le modèle compte tenu de l'absence de pluies annoncées pour les prochains jours et cela sur tous les vignobles.

Le développement du champignon est bloqué par le manque de pluies ou par l'absence de fortes rosées.

Dans le cas de pluies localisées suite à des orages et seulement dans ce cas, on pourrait avoir des contaminations parfois importantes.

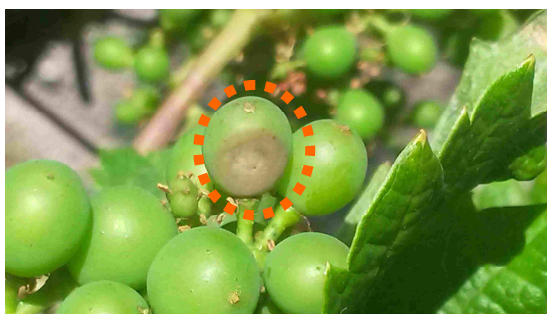
⌘ : Méthodes alternatives

Les mesures prophylactiques d'effeuillage (manuel ou mécanique) permettent de supprimer les entassements de végétation au niveau des grappes et dans cette zone fructifère pendant la période de forte sensibilité des baies. De plus cela permet de réduire la durée d'humectation tout en faisant attention cependant actuellement avec les fortes températures.

Black-rot

Quasiment aucun nouveau symptôme n'a été visualisé sur l'ensemble des parcelles du réseau depuis 8 jours et hormis sporadiquement sur des témoins non traités à St Nicolas (sur grains).

Cependant suite aux contaminations qui ont pu avoir lieu avec les dernières pluies du 11 au 14 juin, des symptômes commencent à apparaître notamment dans les zones à historique du début mai 2015 (St Georges/Cher 41 ...).



JF 28/06/15

Black rot sur TNT à St Nicolas (37)

Modèle Potentiel Système et évaluation niveau de risque:

Le niveau de risque reste encore limité actuellement compte tenu de l'absence de pluies des derniers jours.

Il n'y a pas eu des contaminations ces derniers jours

Compte tenu des prévisions météo et de l'absence de pluies annoncées, aucune nouvelle contamination n'est simulée par le modèle.

Seulement dans le cas de pluies localisées suite à des orages, on pourrait avoir des contaminations notamment sur la zone Amboise/Limeray.

Rappel :

La période de haute sensibilité des grappes commence à partir de la nouaison pour se terminer à la véraison.

⌘ : Méthodes alternatives :

Il n'existe plus d'alternatives à mettre en œuvre à ce stade de la saison

Botrytis

Aucun symptôme sur feuilles et/ou sur grappes n'a été observé dans les parcelles du réseau et hors parcelles du réseau.

Evaluation des risques

Le niveau de risque est nul actuellement

⌘ : Méthodes alternatives :

Les mesures prophylactiques d'effeuillage (manuel ou mécanique) permettent de supprimer les entassements de végétation au niveau des grappes et dans cette zone fructifère pendant la période de forte sensibilité des baies. De plus cela permet de réduire la durée d'humectation tout en faisant attention cependant actuellement avec les fortes températures.

RAVAGEURS

Tordeuses

Génération 2 :

Cochylis :

- Le vol a débuté depuis le 20 juin dernier
- L'intensité des prises est très disparate selon le positionnement des pièges et les prises se sont « intensifiées » depuis quelques jours
- dans la très grande majorité pièges il a été dénombré moins de 150 prises de papillons cumulés depuis le début du vol, ce qui est très faible
- seul sur un piège où il a été dénombré plus de 500 papillons cumulés depuis le début du vol (Ligré 37)

Eudémis :

- Le vol a débuté vers le 21 juin dernier
- L'intensité des prises est très faible voire nulle sur l'ensemble du vignoble

Evaluation des risques

Le vol est encore globalement faible sauf dans quelques situations ponctuelles (Ligré ...) mais en sachant que l'intensité d'un vol n'est qu'un indicateur et non pas de ce que pourra être l'intensité des pontes et des éclosions

Acariens Rouges et Jaunes

Aucune parcelle du réseau ne présente de formes mobiles.

Evaluation des risques

Aucun risque.

☞ : Méthodes alternatives

La gestion des populations de typhlodromes doit permettre de contenir les acariens prédateurs.

Cicadelles vertes

Les éclosions se poursuivent et des larves sont maintenant régulièrement observées sur des parcelles du réseau mais encore globalement à des niveaux faibles (-30 % de feuilles occupées) hormis une parcelle à Ligré (37) avec + 50 % de feuilles occupées

Même sur les bandes enherbées, les adultes restent limités.

Hors parcelles réseau, nous pouvons avoir sporadiquement des populations de larves un peu plus élevées mais toujours encore actuellement en dessous du seuil de nuisibilité.

Rappel du seuil de nuisibilité : 100 larves pour 100 feuilles observées.

Evaluation des risques

Aucun risque encore actuellement

ESCA / BDA

Les tous 1ers symptômes commencent à être observés ces derniers jours cependant ils restent encore « limités » actuellement.

Evaluation des risques

Les conditions météo actuelles sont encore défavorables à l'extériorisation des symptômes

Prochain BSV Viticulture Centre : mardi 07 juillet 2015.

Ce qu'il faut retenir

Cette année 2015 doit permettre de consolider le fonctionnement du réseau et le contenu du BSV grâce aux retours et remarques constructives de chacun tout au long de la campagne.

La qualité du BSV et les services qu'il pourra rendre, sont de la responsabilité de tous (lecteurs comme observateurs)