

## Viticulture

Ce qu'il faut retenir pour ce début de campagne 2015 :

- **Climatologie** : Des températures sensiblement élevées et des pluies quasi inexistantes
- **Stade phénologique moyen** : Stade « grains de plomb à grains de 3 à 4mm »
- **Mildiou** : Une sortie de taches sur feuilles sur le Chinonais
- **Black rot** : Le niveau de risque est stable.
- **Oïdium** : Le niveau risque reste élevé mais avec une tendance à une « légère baisse ».
- **Cicadelles des grillures** : Des larves sont facilement observables mais à des niveaux encore faibles.
- **Acariens Jaunes et Rouges** : RAS.
- **Tordeuse / G2** : Le vol démarre timidement.

**Les structures partenaires dans la réalisation des observations nécessaires à l'élaboration du Bulletin de santé du végétal Viticulture région Centre sont les suivantes :**

CDA 41, CDA 37, CRAC, SICAVAC, IFV Val de Loire Centre, FREDON 37 et Centre, VitiVini Val de Loire, PhytoService, Espace Vigne, Soufflet Vigne, Vitagri, COPAC, Renaud SA, LVVD, Syndicats AOC Coteaux du Vendômois, Cave des Coteaux du Vendômois, Cave des Vins de Bourgueil, Cave des Producteurs de Vouvray, Agri Négoce, Viti Négoce.

### Semaine n°26

**Nombre de parcelles suivies : 52**

### Climatologie

La semaine dernière aura été marquée par :

- des températures encore élevée la semaine dernière
- des pluies faibles voire très faibles

	Chinon 37	Vouvray 37	Touraine 41	Cheverny 41	Chavignol 18	Quincy 18
Du 15 au 22/06/15	9.2 mm	3.8 mm	3 mm	1 mm	2 mm	1.5 mm

Accidents climatiques :

- RAS

### Stades phénologiques de la vigne

Les conditions climatiques des derniers jours sont très favorables au développement de la vigne.

	Parcelles les plus tardives	Stades moyens	Parcelles les plus précoces
<b>Chardonnay</b>	J 29 « grain de plomb »	J 30 « grains 3 à 4 mm »	J 30 « grains 3 à 4 mm »
<b>Chenin</b>	J 29 « grain de plomb »	J 30 « grains 3 à 4 mm »	J 30 « grains 3 à 4 mm »
<b>Sauvignon</b>	J 28 « grain 1 à 2 mm »	J 29 « grain de plomb »	J 29 « grain de plomb »
<b>Cabernet</b>	J 29 « grain de plomb »	J 30 « grains 3 à 4 mm »	J 30 « grains 3 à 4 mm »
<b>Pinot Noir</b>	J 29 « grain de plomb »	J 30 « grains 3 à 4 mm »	J 30 « grains 3 à 4 mm »
<b>Gamay</b>	J 29 « grain de plomb »	J 30 « grains 3 à 4 mm »	J 30 « grains 3 à 4 mm »
<b>Cot</b>	J 28 « grain 1 à 2 mm »	J 29 « grain de plomb »	J 29 « grain de plomb »

Bulletin rédigé par Michel BADIÉ - CDA 41 en collaboration avec le comité de rédaction.



MB - 22/06/2015  
Gamay N J 30 «grains 3 à 4mm»

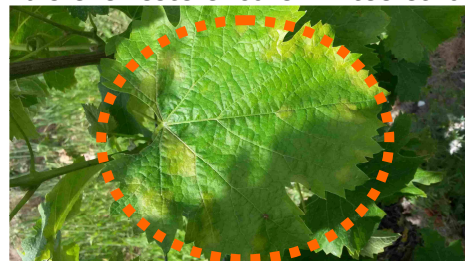
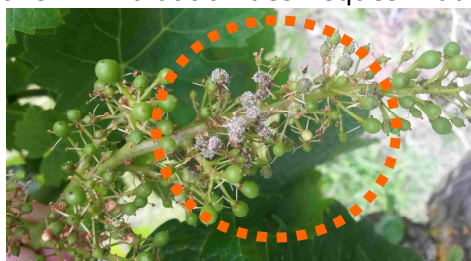
### Commentaires :

Le grossissement des baies se poursuit. Nous sommes au stade « grains 3 à 4mm » pour les Chenin, Cabernet, Chardonnay, Gamay ....

## Maladies cryptogamiques

### Mildiou

Suite aux pluies du 12/13/14 juin dernier, sur les vignobles de l'Est (Sancerre ...) et de l'ouest (Cravant 37, Panzoult 37 ...), une sortie de taches sur feuilles est notifiée depuis 48h (Situation décrite dans « l'Evaluation des risques » du BSV n°11) mais elle reste encore limitée et localisée.



JF 22/06/15  
Sur grappes et sur feuilles - Cravant (37)

Dans les autres vignobles, quasiment aucune nouvelle tache sur feuilles et sur grappes n'a été observée depuis 8 jours, (même sur des témoins non traités) et donc aucune évolution significative. Sporadiquement quelques taches sur feuilles (Esvres 37) et sur quelques grains sont observables.

### **Modèle Potentiel Système et évaluation du niveau de risque :**

Le niveau de risque se stabilise sur tous les vignobles suite aux très faibles pluies (voire absence) depuis 8 jours.

Il n'y a pas eu des contaminations ces derniers jours.

Compte tenu des prévisions météo des prochains jours avec aucune pluie annoncée, et donc aucune nouvelle contamination n'est simulée par le modèle.

### ⌘ : Méthodes alternatives

Les mesures prophylactiques d'ébourgeonnage et d'épamprage permettent de supprimer les pampres proches du sol et les entassements de végétation et donc les risques de projection des spores et de réduire la durée d'humectation.

## Oidium

Quasiment aucun nouveau symptôme n'a été visualisé sur l'ensemble des parcelles du réseau depuis 8 jours hormis une parcelle sur un témoin non traité à Sancerre et à Montlouis.

Hors parcelles réseau des symptômes commencent à être visibles sur feuilles et sur grappes visibles en particulier sur le vignoble de l'est (Sancerre) notamment sur des parcelles à historique.

### **Modèle Potentiel Système et évaluation niveau de risque :**

Le niveau risque qui était élevé est actuellement plutôt à une tendance à une légère baisse.

Il n'y a pas eu des contaminations ces derniers jours.

Aucune nouvelle contamination s'est simulée par le modèle compte tenu de l'absence de pluies annoncées pour les prochains jours et cela sur tous les vignobles.

Seulement dans le cas de pluies localisées suite à des orages, on pourrait avoir des contaminations parfois importantes.

**Rappel** : Les grappes sont à leur stade de grande sensibilité. De plus, de fortes rosées même en absence de pluies peuvent entraîner de nouvelles contaminations

### ⌘ : Méthodes alternatives

Les mesures prophylactiques d'ébourgeonnage et d'épamprage permettent de supprimer les entassements de végétation et donc des jeunes feuilles dans cette zone fructifère pendant la période de forte sensibilité des baies de « boutons floraux à nouaison ». De plus cela permet de réduire la durée d'humectation.

## Black-rot

Quasiment aucun nouveau symptôme n'a été visualisé sur l'ensemble des parcelles du réseau depuis 8 jours et hors parcelles réseau.

### **Modèle Potentiel Système et évaluation niveau de risque :**

Le niveau de risque reste encore limité actuellement compte tenu des faibles pluies (voire absence) des derniers jours.

Il n'y a pas eu des contaminations ces derniers jours

Compte tenu des prévisions météo et de l'absence de pluies annoncées, aucune nouvelle contamination n'est simulée par le modèle.

### Rappel :

La période de haute sensibilité des grappes commence à partir de la nouaison pour se terminer à la véraison.

Suite aux contaminations qui ont pu avoir lieu avec les dernières pluies du 11 au 14 juin, des symptômes devraient vraisemblablement apparaître vers le 1er de juillet notamment dans les zones à historique.

⌘ : Méthodes alternatives :

Il n'existe pas d'alternatives à mettre en œuvre en cours de saison.

### Botrytis

Aucun symptôme sur feuilles et/ou sur grappes n'a été observé dans les parcelles du réseau et hors parcelles du réseau.

#### Evaluation des risques

Le niveau de risque est nul actuellement

⌘ : Méthodes alternatives :

Les mesures prophylactiques d'effeuillage (manuel ou mécanique) permettent de supprimer les entassements de végétation au niveau des grappes et dans cette zone fructifère pendant la période de forte sensibilité des baies. De plus cela permet de réduire la durée d'humectation.

## RAVAGEURS

### Tordeuses

#### Génération 2 :

Le vol ne fait que de débuter.

#### Evaluation des risques

Aucun risque actuellement.

### Acariens Rouges et Jaunes

Aucune parcelle du réseau ne présente de formes mobiles.

#### Evaluation des risques

Aucun risque.

⌘ : Méthodes alternatives

La gestion des populations de typhlodromes doit permettre de contenir les acariens prédateurs.

### Cicadelles vertes

Les éclosions se poursuivent et des larves sont régulièrement observées sur des parcelles du réseau mais globalement toujours à des niveaux faibles.

Même sur les bandes enherbées, les adultes restent limités.

Hors parcelles réseau, nous pouvons avoir sporadiquement des populations de larves un peu plus élevées mais toujours encore actuellement en dessous du seuil de nuisibilité.

Rappel du seuil de nuisibilité : 100 larves pour 100 feuilles observées.

### Evaluation des risques

Aucun risque encore actuellement

**Prochain BSV Viticulture Centre : mardi 30 juin 2015.**

Ce qu'il faut retenir ....

Cette année 2015 doit permettre de consolider le fonctionnement du réseau et le contenu du BSV grâce aux retours et remarques constructives de chacun tout au long de la campagne.

La qualité du BSV et les services qu'il pourra rendre, sont de la responsabilité de tous (lecteurs comme observateurs)