

Viticulture

Ce qu'il faut retenir pour ce début de campagne 2014 :

- **Climatologie** : De la chaleur
- **Stade phénologique moyen** : Le développement de végétation a bien avancé ces derniers jours. Nous sommes entre le stade I 25 (fin floraison à début nouaison) à J 27 (baies 2-3 mm)
- **Mildiou** : Le niveau de risque reste élevé surtout où la pluviométrie a été abondante le 08 et 09 juin
- **Black Rot** : Le niveau de risque a tendance à se stabiliser mais vigilance dans les parcelles à historique
- **Oidium** : Le niveau de risque reste élevé même en absence de pluie mais en cas de fortes rosées
- **Tordeuses / glomérules** : Les glomérules sont bien visibles et le vol G2 n'a pas débuté

Les structures partenaires dans la réalisation des observations nécessaires à l'élaboration du Bulletin de santé du végétal Viticulture région Centre sont les suivantes :

CDA 41, CDA 37, CRAC, SICAVAC, IFV Val de Loire Centre, Vitivini Val de Loire, PhytoService, Espace Vigne, Soufflet Vigne, VitAgri, COPAC, Renaud SA, LVVD, Syndicats AOC Coteaux du Vendômois, AOC Valençay, AOC Orléans, Cave des Producteurs de Montlouis, Cave des Coteaux du Vendômois, Cave des Vins de Bourgueil, Cave des Producteurs de Vouvray, Agri Négoce, Viti Négoce.

Semaine n°25

Nombre de parcelles suivies : 46

Climatologie

La 1^{ère} quinzaine de juin aura été marquée par :

- Une moyenne des températures sur la 1^{ère} quinzaine légèrement supérieure à la moyenne d'environ + 1.5°C
- Une pluviométrie élevée sur la Touraine Est

	Chinon 37	Vouvray 37	Touraine 41	Cheverny 41	Chavignol 18	Quincy 18
Du 01 au 16/06/14	6 mm *	24.2 mm	42.2 mm	46.8 mm	3.4 mm	15 mm

*Station de Savigny en Véron mais 20.8 mm Chinon

Stades phénologiques de la vigne

Les conditions climatiques de la semaine dernière ont été très favorables au développement de la vigne avec des températures élevées et la fleur s'est déroulée rapidement et globalement dans de bonnes conditions.

	Parcelles les plus tardives	Stades moyens	Parcelles les plus précoces
Chardonnay	J 27 «Nouaison, baies 2-3 mm»	J 27 «Nouaison, baies 2-3 mm»	J 27 «Nouaison, baies 2-3 mm»
Chenin	J 27 «Nouaison, baies 2-3 mm»	J 27 «Nouaison, baies 2-3 mm»	J 27 «Nouaison, baies 2-3 mm»
Sauvignon	I 24 «50 % floraison»	I 25 «80 % floraison, début nouaison»	I 25 «80 % floraison, début nouaison»
Cabernet	J 27 «Nouaison, baies 2-3 mm»	J 27 «Nouaison, baies 2-3 mm»	J 27 «Nouaison, baies 2-3 mm»
Pinot Noir	I 25 «80 % floraison»	J 27 «Nouaison, baies 2-3 mm»	J 27 «Nouaison, baies 2-3 mm»
Gamay	J 27 «Nouaison, baies 2-3 mm»	J 27 «Nouaison, baies 2-3 mm»	J 27 «Nouaison, baies 2-3 mm»
Cot	I 24 «50 % floraison»	I 25 «80 % floraison, début nouaison»	I 25 «80 % floraison, début nouaison»

Bulletin rédigé par Michel BADIÉ - CDA 41 en collaboration avec le comité de rédaction.



MB 16/06/14

Sauvignon : I 25 «80 % floraison, début nouaison»



Gamay N : J 27 «Nouaison, baies 2-3 mm»

Commentaires :

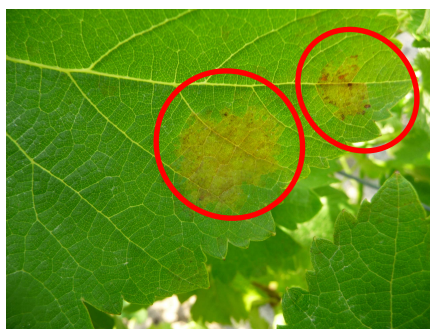
Globalement, l'ensemble des cépages se trouve entre le stade I 25 (début nouaison) à J 27 «baies 2-3 mm) pour les Cabernet, Chenin, Gamay et Chardonnay en situation précoce ...

Maladies cryptogamiques

Mildiou

De nouveaux symptômes de Mildiou sur feuilles sont visualisés depuis la fin de la semaine dernière et en ce début de semaine sur tout le vignoble mais plus particulièrement sur la partie Touraine 37 et 41 avec parfois sur certaines parcelles des symptômes importants. Cette sortie de taches correspond aux contaminations qui font suite à l'épisode pluvieux du 08 et 09 juin dernier.

Sur la partie Est du vignoble (18), le risque est globalement en diminution du fait d'une pluviométrie beaucoup plus faible depuis le début juin.



MB : Mildiou sur feuille sur TNT
Sauvignon (Cheverny) 16/06/14

Modèle Potentiel Système et niveau de risque :

Le niveau de risque reste encore élevé à très élevé sur l'ensemble du vignoble.

Les pluies de la semaine dernière ont entraîné de nouvelles contaminations parfois importantes .

En absence de pluie pour les prochains jours, aucune contamination ne devrait se produire cependant toutes les prochaines pluies supérieures à 2 mm pourront entraîner de nouvelles contaminations sur l'ensemble de la zone viticole.

Oïdium

Aucun symptôme n'a été visualisé sur l'ensemble des parcelles du réseau. Cependant des symptômes ont été observés hors parcelles réseau sur des Chardonnay à Sancerre et à Amboise.

Modèle Potentiel Système et niveau de risque :

Des contaminations épidémiques se sont produites la semaine dernière maintenant sur tous les secteurs et parfois à des niveaux élevés.

De plus, le modèle montre une accumulation d'inoculum ces derniers jours liée à la remontée des températures.

Cet inoculum pourra entraîner des contaminations parfois importantes même en absence de pluies mais dans le cas d'humidité élevée liés avec de rosées importantes.

L'oïdium est lié notamment à la sensibilité parcellaire donc il faudra être très vigilant sur des parcelles à historique.

Black-rot

Quelques nouveaux symptômes ont été visualisés sur des parcelles du réseau (Bléré, Chinon). Cependant sporadiquement, quelques taches ont été observées en fin semaine dernière sur des parcelles à historique mais globalement la maladie reste discrète.

Modèle Potentiel Système et niveau de risque :

Le niveau de risque se stabilise.

En absence de pluie, aucune contamination n'est prévue

Les prochaines pluies pourront entraîner quelques nouvelles contaminations mais cependant elles seront limitées.

La vigilance est nécessaire sur les parcelles à historique.

Botrytis

Quelques nouvelles taches sur feuilles observées dans les parcelles du réseau et hors parcelles du réseau mais également sporadiquement sur des grappes notamment sur le vignoble de l'ouest.

Evaluation des risques

Dans les zones viticoles où la pluviométrie a été importante ces dernières jours, la floraison s'est déroulée dans une « ambiance et un environnement humide » qui est un facteur de risque à l'installation du botrytis sur grappe

RAVAGEURS

Tordeuses

Génération 1 :

Les premiers glomérules sont maintenant bien visibles depuis la fin de la semaine dernière dans les parcelles du réseau.

- 42 % des parcelles ont des grappes colonisées par des glomérules
- Seules 2 de ces parcelles (6%) ont atteint voire dépassé le seuil de nuisibilité.

Hors parcelles réseau des glomérules ont été également observées mais avec des valeurs qui restent inférieures au seuil d'intervention. En Centre Loire, rares sont les parcelles qui dépassent le seuil d'intervention.

Rappel : Le seuil de nuisibilité est déterminé par le nombre de glomérules observés et le potentiel de charges en grappes :

⇒ **30 à 50 glomérules** (boutons floraux regroupés par des soies et abritant les larves)
pour 100 grappes observées

Evaluation des risques

Globalement aucun risque actuellement hormis quelques situations précoces, ponctuelles et localisées à la parcelle

Génération 2 :

Le vol n'a pas débuté

Cicadelles vertes

Quelques larves commencent à être observées.
Des adultes sont observables dans les parties enherbées.

Evaluation des risques

Aucun risque actuellement

Acariens Rouges et Jaunes

Aucune parcelle du réseau ne présente de formes mobiles

Rappel : la présence régulière de Typhlodromes suffit généralement à assurer la maîtrise des populations d'acariens phytophages.

Evaluation des risques

Aucun risque actuellement

ESCA / BDA

Des premiers symptômes sont observables depuis 8 jours cependant ils restent encore « limités » actuellement.



MB – Esca sur Sauvignon
16/06/14

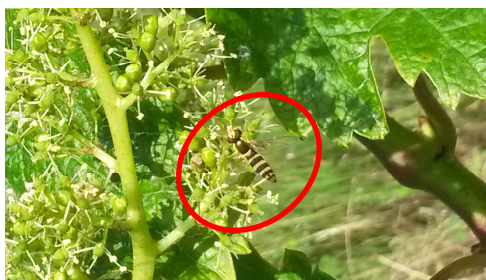
Evaluation des risques

Les conditions météo actuelles sont encore défavorables à l'extériorisation des symptômes

Vu au vignoble

Syrphe : observé par **J Fillon** sur Chinon.

Les adultes se nourrissent de pollen mais les larves font de la déprédation sur les acaciens, jeunes chenilles et les jeunes larves de cicadelles.



JF – Syrphe adulte 16/06/14

Nouveauté BSV Centre 2014: Un service gratuit d'abonnement et de diffusion par mailing

liste : Afin que chacun puisse bénéficier de l'information gratuite, réactualisée sur l'état sanitaire des cultures, les Chambres d'Agriculture de la région Centre ont mis en place un nouveau service gratuit de diffusion en masse du BSV.

Ce système permet aux abonnés de recevoir directement dans leurs boîtes mail, un lien vers les BSV désirés venant d'être réactualisés.

Le formulaire d'inscription web à ce service est disponible sur le site de la chambre régionale d'agriculture du Centre: <http://www.centre.chambagri.fr/> ou directement sur:



Prochain BSV Viticulture Centre: mardi 24 juin 2014.

Ce qu'il faut retenir

Cette année 2014 doit permettre de consolider le fonctionnement du réseau et le contenu du BSV grâce aux retours et remarques constructives de chacun tout au long de la campagne.

La qualité du BSV et les services qu'il pourra rendre, sont de la responsabilité de tous (lecteurs comme observateurs)