

## Viticulture

Ce qu'il faut retenir pour ce début de campagne 2013 :

- **Climatologie** : Période plus fraîche, humide et peu favorable à la floraison
- **Stade phénologique moyen** : Début à mi floraison sur Chardonnay, Pinot Noir, Gamay ...
- **Mildiou** : Le risque se maintient à un niveau élevé sur une grande partie du vignoble
- **Oïdium** : Des taches observées sur parcelles à historique et cépages sensibles surtout à l'Est
- **Black Rot** : Quelques taches sporadiquement observées
- **Botrytis** : Une évolution ces derniers jours
- **Tordeuses** : Les 1ères glomérules

**Les structures partenaires dans la réalisation des observations nécessaires à l'élaboration du Bulletin de santé du végétal Viticulture région Centre sont les suivantes :**

CDA 41, CDA 37, CRAC, SICAVAC, IFV Val de Loire Centre, Viti Vini, PhytoService, Espace Vigne, Soufflet Vigne, VitAgri, COPAC, Renaud SA, LVVD, Syndicats AOC Coteaux du Vendômois, AOC Valençay, AOC Orléans, Cave des Producteurs de Montlouis, Cave des Coteaux du Vendômois, Cave des Vins de Bourgueil, Cave des Producteurs de Vouvray, Agri Négoce, Viti Négoce.

### Semaine n°26

**Nombre de parcelles suivies : 52**

### Climatologie

La pousse de la vigne s'est sensiblement ralentie la semaine dernière compte tenu des températures un peu fraîches et très humide (15 jours avec de la pluie sur les 24 jours de juin) mais avec des variantes très importantes (de 18 mm à 110 mm).

Pluviométrie du 01 juin au 24 juin 2013

	Chinon 37	Vouvray 37	Touraine 41	Cheverny 41	Cléry 45	Chavignol 18	Quincy 18
Au 24/06/13	110 mm	68.9 mm	45.6 mm	54.6 mm	79 mm	46. 4 mm	18 mm

### Stades phénologiques de la vigne

Les conditions climatiques des derniers jours ont été favorables au développement de la vigne.

	Parcelles les plus tardives	Stades moyens	Parcelles les plus précoces
<b>Chardonnay</b>	I 19 : 13 à 14 feuilles étalées	I 21 : 1ères fleurs	I 24 : Mi floraison
<b>Chenin</b>	I 19 : 13 à 14 feuilles étalées	I 21 : 1ères fleurs	I 24 : Mi floraison
<b>Sauvignon</b>	G16 : 8 à 9 feuilles étalées	H 18 : Bouton floraux séparés	I 19 : 13 à 14 feuilles étalées
<b>Cabernet</b>	I 19 : 13 à 14 feuilles étalées	I 21 : 1ères fleurs	I 24 : Mi floraison
<b>Pinot Noir</b>	I 19 : 13 à 14 feuilles étalées	I 21 : 1ères fleurs	I 24 : Mi floraison
<b>Gamay</b>	I 19 : 13 à 14 feuilles étalées	I 21 : 1ères fleurs	I 24 : Mi floraison

<b>Cot</b>	G16 : 8 à 9 feuilles étalées	H 18 : Bouton floraux séparés	I 19 : 13 à 14 feuilles étalées
<b>Pineau d'Aunis</b>	I 19 : 13 à 14 feuilles étalées	I 21 : 1ères fleurs	I 24 : Mi floraison



**MB - 25/06/13**  
**Gamay N – I 22**  
**« 25 % floraison »**

### Commentaires :

Globalement, les cépages à débourrement précoce (Chenin, Chardonnay, Gamay, Cabernet ...) se trouvent au stade I 21 à I 24 : « début floraison à mi floraison ».

Les cépages à débourrement plus tardif (Cot, Sauvignon ...) se trouvent au stade H 18 : « boutons floraux séparés » et la floraison pour ces cépages devrait débuter prochainement.

## RAVAGEURS

### Acariens Jaunes et Rouges

Aucun foyer d'acariens Jaunes et / ou Rouges n'a été signalé.

Rappel : la présence régulière de Typhlodromes suffit généralement à assurer la maîtrise des populations d'acariens phytophages.

#### Evaluation des risques

Aucun risque actuellement

### Tordeuses

Des glomérules commencent à être observés dans quelques parcelles du réseau.

- 16 % des parcelles présentent des glomérules **ce qui est très faible** et quasiment toutes ces parcelles présentent moins de 15 glomérules pour 100 grappes observées. Ces valeurs restent très inférieures au seuil d'intervention.

Rappel : Le seuil de nuisibilité est déterminé par le nombre de glomérules observés :

⇒ **30 à 50 glomérules** (boutons floraux regroupés par des soies et abritant les larves) **pour 100 grappes observées**

#### Evaluation des risques

Aucun risque actuellement

### Cicadelles vertes

Quelques larves de la 1<sup>ère</sup> génération commencent à être observées.

#### Evaluation des risques

Aucun risque actuellement

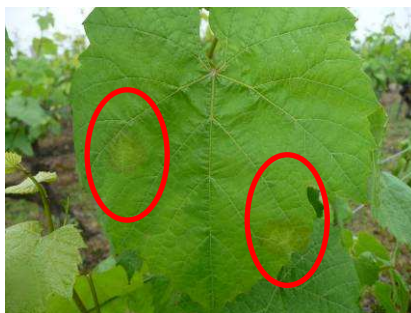
## Maladies cryptogamiques

### Mildiou

Les taches sur feuilles sont plus facilement détectables maintenant sur les parcelles du réseau mais cependant avec des fréquences encore faibles hormis sur des témoins non traités (Oisly 41 et Montouis 37) et avec quelques grappes atteintes sur un TNT à St Nicolas de Bourgueil (37)

Hors réseau : Quelques taches sporadiques ont été observées ces derniers jours sur l'ensemble du vignoble d'est en ouest.

Ces contaminations sont certainement issues des pluies du 13 et 14 juin dernier.



MB - 24/06/13  
TNT sur Gamay - Noyers/Cher

#### **Modèle Potentiel Système et niveau de risque :**

Suite aux pluies de la semaine dernière, des contaminations ont eu lieu un peu partout sur le vignoble mais avec des intensités :

- de moyennement faibles (Reuilly, Quincy ...)
- à élevées (Touraine 37 et 41 et Sancerre).

Les faibles pluies annoncées ne devraient pas entraîner de nouvelles contaminations.

### Oidium

Aucune tache n'a été détectée sur les parcelles du réseau.

Hors parcelles réseau en particulier sur les vignobles de l'Est (Sancerre ...), il est noté régulièrement des sorties de tache sur feuilles en particulier sur zones et cépages sensibles (Chardonnay)

Les conditions météorologiques des jours précédents commencent à être plus favorables au champignon de l'oïdium



MT - 24.06.13 - Oïdium sur Sauvignon (18)

### **Modèle Potentiel Système et niveau de risque :**

Aucune contamination n'est simulée par le modèle même avec la remontée de températures de la semaine dernière. La situation reste encore globalement défavorable à l'Oïdium pour l'instant

Compte tenu de tous ces éléments, le risque devient potentiellement plus élevé à l'est du vignoble.

### **Black-rot**

Quelques taches ont été détectées sur quelques parcelles du réseau mais cependant avec des fréquences très faibles même dans les situations à historique hormis 3 parcelles à Menetou Salon 18, Montlouis 37 et Villiers/Loir 41 ...

Hors réseau : Quelques taches sporadiques ont été observées ces derniers jours

### **Modèle Potentiel Système et niveau de risque :**

Quelques contaminations ont pu se produire sporadiquement mais à des niveaux faibles.

La tendance actuelle est un niveau de risque qui tend à augmenter sans que cela ne soit pour autant préoccupant.

### Botrytis

Quelques nouvelles taches ont été détectées sur les 7 derniers jours.



MB – 24/06/13  
Botrytis sur Sauvignon

#### Evaluation des risques

Dans les zones viticoles où la pluviométrie a été importante ces dernières semaines, la floraison se déroule dans une « ambiance et un environnement humide » qui est un facteur de risque à l'installation du botrytis sur grappe

**Prochain BSV Viticulture Centre: mardi 02 juillet 2013.**

Ce qu'il faut retenir ....

Cette année 2013 doit permettre de consolider le fonctionnement du réseau et le contenu du BSV grâce aux retours et remarques constructives de chacun tout au long de la campagne.

La qualité du BSV et les services qu'il pourra rendre, sont de la responsabilité de tous (lecteurs comme observateurs)