

Viticulture

Ce qu'il faut retenir pour ce début de campagne 2013 :

- **Climatologie** : Période toujours froide et très humide
- **Stade phénologique moyen** : Le développement de végétation est toujours aussi lent et nous sommes au stade F 13 «7 à 8 feuilles étalées» pour les cépages : Chenin, Chardonnay, Cabernet, Pineau d'Aunis ...
- **Mildiou** : Aucune tache observée encore actuellement cependant le risque augmente sensiblement sur l'ensemble du vignoble
- **Oïdium** : Aucune tache observée
- **Black Rot** : Aucune tache observée
- **Acariose** : Surveiller notamment sur jeunes plantations
- **Tordeuses** : Peu d'activité
- **Pyrales** : Rien à signaler !
- **Cicadelle Flavescence Dorée** : 1^{ère} larve détectée

Les structures partenaires dans la réalisation des observations nécessaires à l'élaboration du Bulletin de santé du végétal Viticulture région Centre sont les suivantes :

CDA 41, CDA 37, CRAC, SICAVAC, IFV Val de Loire Centre, Viti Vini, PhytoService, Espace Vigne, Soufflet Vigne, VitAgri, COPAC, Renaud SA, LVVD, Syndicats AOC Coteaux du Vendômois, AOC Valençay, AOC Orléans, Cave des Producteurs de Montlouis, Cave des Coteaux du Vendômois, Cave des Vins de Bourgueil, Cave des Producteurs de Vouvray, Agri Négoce, Viti Négoce.

Semaine n°22

Nombre de parcelles suivies : 54

Climatologie

Nous sommes toujours dans une période avec des températures fraîches pour ne pas dire froides. Il y a eu encore des gelées blanches le 24/05/13 sans conséquences mais

Somme de températures base 10 cumulés

Rappel : Pour atteindre le stade « Floraison », il faut en moyenne de 280 à 300 °c cumulés calculé depuis le début de la campagne.

Or au 27/05/13, nous n'avons un cumul que d'environ 100 à 110 °c. Il nous faut donc encore cumuler 180 à 200 °c pour atteindre le stade floraison. En sachant que nous cumulons en année moyenne sur juin de 5 à 6 ° /jour, ce qui signifie que la floraison sera atteinte pas avant 30 jours.

Pluviométrie

La pluviométrie des derniers jours a été très élevée avec des cumuls depuis le 1^{er} mai qui vont de 70 à 100 mm voire plus.

Stades phénologiques de la vigne

Les conditions climatiques des derniers jours sont toujours aussi peu favorables au développement de la vigne et son développement reste toujours lent à très lent.

	Parcelles les plus tardives	Stades moyens	Parcelles les plus précoces
Chardonnay	F 12 : 5 à 6 feuilles étalées	F 13 : 7 à 8 feuilles étalées	F 13 : 7 à 8 feuilles étalées
Chenin	F 12 : 5 à 6 feuilles étalées	F 13 : 7 à 8 feuilles étalées	F 13 : 7 à 8 feuilles étalées
Sauvignon	E 09 : 3 à 4 feuilles étalées	F 12 : 5 à 6 feuilles étalées	F 12 : 5 à 6 feuilles étalées
Cabernet	F 12 : 5 à 6 feuilles étalées	F 13 : 7 à 8 feuilles étalées	F 13 : 7 à 8 feuilles étalées

Bulletin rédigé par Michel BADIÉ - CDA 41 en collaboration avec le comité de rédaction.

Pinot Noir	F 12 : 5 à 6 feuilles étalées	F 13 : 7 à 8 feuilles étalées	F 13 : 7 à 8 feuilles étalées
Gamay	F 12 : 5 à 6 feuilles étalées	F 13 : 7 à 8 feuilles étalées	F 13 : 7 à 8 feuilles étalées
Cot	E 09 : 3 à 4 feuilles étalées	F 12 : 5 à 6 feuilles étalées	F 12 : 5 à 6 feuilles étalées
Pineau d'Aunis	F 13 : 7 à 8 feuilles étalées	G16 : 8 à 9 feuilles étalées	G16 : 8 à 9 feuilles étalées



MB - 27/05/13

Sauvignon B au stade F 12 « 5 à 6 feuilles étalées »

Commentaires :

Globalement, les cépages à débourrement précoce (Chenin, Chardonnay, Gamay, Cabernet ...) se trouvent au stade F13 : 7 à 8 feuilles étalées et les cépages à débournement plus tardif (Cot, Sauvignon ...) se trouvent encore au stade F 12 : 5 à 6 feuilles étalées

Compte tenu du froid, beaucoup de parcelles sont actuellement de couleurs « jaune pâle » voire « bronzé »

Accident climatique

1 - Suite aux températures froides actuellement, nous observons depuis quelques jours des phénomènes de « filage » ou des grappes néo formées qui évoluent en vrille.



MB - 27/05/13

2 - Des dégâts de grêle localisés à Limeray (37) mais sans conséquences

RAVAGEURS

Acariose

Lors de la tournée du 27/05/13, nous avons encore observé que très peu de symptômes d'acariose sur les parcelles du réseau.

Hors parcelle réseau, des observations d'acariens ont été faites en particulier sur des jeunes plantations.

Evaluation des risques

Risque faible à nul actuellement sauf situations localisées (jeunes plantations)

Acariens Jaunes et Rouges

Seule sur 1 parcelle du réseau où il a été observé la présence d'araignées rouges (Menetou Salon). Dans les autres parcelles du réseau, aucun foyer d'acariens Jaunes et / ou Rouges n'a été signalé.
Rappel : la présence régulière de Typhlodromes suffit généralement à assurer la maîtrise des populations d'acariens phytophages.

Evaluation des risques

Aucun risque actuellement

Tordeuses

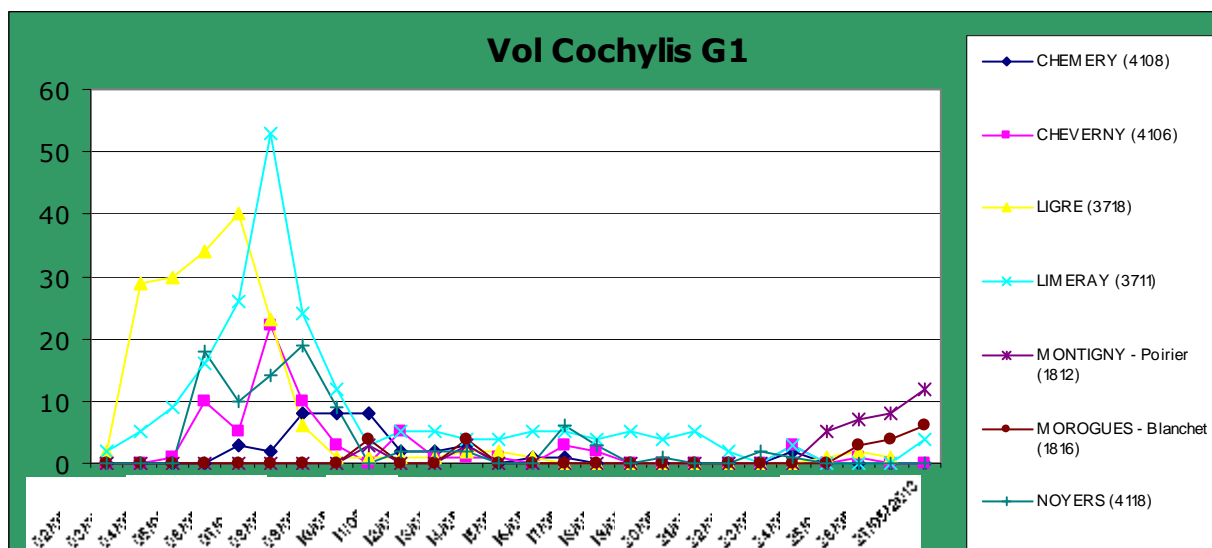
Le vol de 1^{ère} génération a débuté depuis près de 25 jours mais avec la poursuite d'un temps frais, l'activité de vol reste très faible actuellement et depuis le 11 mai, il n'y a quasiment plus de prises de papillons.

Les conditions froides et pluvieuses actuellement seront très défavorables aux activités de pontes

Rappel : Le seuil de nuisibilité est déterminé par le nombre de glomérules observés :

⇒ **30 à 50 glomérules** (boutons floraux regroupés par des soies et abritant les larves) **pour 100 grappes observées**

Configuration du début du vol :



Evaluation des risques

Aucun risque actuellement

Pyrale

Seule sur 1 parcelle du réseau où il a été observé les 1ères chenilles de pyrale à Saint Nicolas Bourgueil (37) avec 11 % de pieds occupés. Dans les autres parcelles, aucune présence de chenilles n'a été observée.

Rappel : le seuil d'intervention est de 80 % de pieds occupés

Evaluation des risques

Aucun risque actuellement

Cicadelles de la Flavescence Dorée

La toute première larve de cicadelles de la Flavescence dorée a été décelée à Savigny en Véron le 26/05/13.

Evaluation des risques

Plus de précisions seront apportées dans le prochain bulletin

Maladies cryptogamiques

Mildiou

Excepté une 1^{ère} tache signalée sur une parcelle de Chardonnay à Chémery (41), aucune tache n'a été détectée sur les autres parcelles du réseau et même sur les témoins non traités.

Hors réseau : Les toutes premières taches ont été observées en fin de semaine dernière sur le vignoble du Loir et Cher et à Châteaumeillant (36) mais cela reste extrêmement limité et localisé sur des brins de pied.

Modèle Potentiel Système et niveau de risque :

Suite aux pluies de la semaine dernière et du weekend, des contaminations ont eu lieu un peu partout sur le vignoble mais avec des intensités encore faibles compte tenu des basses températures actuellement.

Aujourd'hui le risque devient plus élevé de l'est à l'ouest du vignoble

Les pluies à venir seront contaminatrices mais avec une intensité modérée en raison des faibles températures annoncées.

Compte tenu de tous ces éléments le risque devient potentiellement plus élevé maintenant partout mais les températures basses sont limitantes et elles ne permettront pas d'avoir de fortes contaminations.

Oidium

Les conditions météorologiques actuelles (frais, voire froid et avec des pluies) sont toujours défavorables au champignon. De plus certains cépages (Sauvignon, Cot) n'ont pas encore teint le stade de sensibilité de la vigne à l'Oidium (7 à 8 feuilles).

Aucune tache n'a été détectée sur les parcelles du réseau.

Modèle Potentiel Système et niveau de risque :

Aucune contamination n'est simulée par le modèle et la situation est globalement défavorable à l'Oidium pour l'instant.

Black-rot

Aucune tache n'a été détectée sur les parcelles du réseau.

La réceptivité de la vigne est atteinte maintenant pour tous les cépages sous réserve que la vigne soit en situation poussante ce qui n'est pas du tout le cas actuellement et pour les jours à venir.

Modèle Potentiel Système et niveau de risque :

Quelques contaminations ont pu se produire sporadiquement à mais à des niveaux faibles.

La tendance actuelle est un niveau de risque qui tend à augmenter sans que cela ne soit pour autant préoccupant.

Eutypiose

Les symptômes commencent à être bien visibles dans le vignoble.



MB – 27/05/13
Eutypiose sur Gamay N

Evaluation des risques

Aucun risque actuellement

Prochain BSV Viticulture Centre: mardi 04 juin 2013.

Ce qu'il faut retenir

Cette année 2013 doit permettre de consolider le fonctionnement du réseau et le contenu du BSV grâce aux retours et remarques constructives de chacun tout au long de la campagne.

La qualité du BSV et les services qu'il pourra rendre, sont de la responsabilité de tous (lecteurs comme observateurs)