

## Viticulture

**Les structures partenaires dans la réalisation des observations nécessaires à l'élaboration du Bulletin de santé du végétal Viticulture région Centre sont les suivantes :**

CDA 41, CDA 37, CRAC, SICAVAC, IFV Val de Loire Centre, Viti Vini, PhytoService, Espace Vigne, Soufflet Vigne, VitAgri, COPAC, Renaud SA, LVVD, Syndicats AOC Coteaux du Vendômois, AOC Valençay, AOC Orléans, Cave des Producteurs de Montlouis, Cave des Coteaux du Vendômois, Cave des Vins de Bourgueil, Cave des Producteurs de Vouvray, Agri Négoce, Viti Négoce.

**Ce qu'il faut retenir pour ce début de campagne 2012:**

- **Stade phénologique : les 1ères fleurs sur Chardonnay, Cabernet ...**
- **Des dégâts de grêle localisés sur le vignoble de Chinon, Azay le Rideau ...**
- **Mildiou /Black rot : généralisation de taches observées au vignoble**
- **Eutypiose : des symptômes maintenant bien visibles ....**

**Semaine n° 23**

**Nombre de parcelles observées : 47**

## Climatologie

Bilan du mois de mai 2012

	Chinon 37		Vouvray 37		Touraine 41		Cheverny 41		Chavignol 18		Quincy 18	
	Tc°M	Pluvio	Tc°M	Pluvio	Tc°M	Pluvio	Tc°M	Pluvio	Tc°M	Pluvio	Tc°M	Pluvio
Mai 2012	15	76.4	15.2	78.1	15.15	85.2	15.61	53.5	15.3	50	15.7	47

\*Tc°M : température moyenne \*\*Pluvio : Pluviométrie en mm

Le mois de mai aura été :

- Humide sur l'ensemble du vignoble avec plus de 50 à 90 mm cumulés voire plus de 100 mm sur certaines stations.
- « chaud » avec une moyenne mensuelle supérieure de + 1 c° par rapport à la moyenne sur 30 ans mais avec des alternances de périodes très chaudes et des périodes fraîches.

Accidents climatiques :

Encore des impacts de grêle:

- sur le vignoble de Chinon (St Germain ...) : le 30 mai dernier.



TC - Dégâts de grêle sur vignoble de Chinon(37) le 30/05/12

- sur le vignoble d'Azay le Rideau (37) le 01/06/12

### Stades phénologiques de la vigne

Les conditions climatiques des 8 derniers jours ont favorables au développement de la vigne. Nous avons observé les 1ères fleurs notamment sur cépage Chardonnay et Cabernet.



MB - Chardonnay stade F19: 04/06/12

	Parcelles les plus tardives	Stades moyens	Parcelles les plus précoces
<b>Chardonnay</b>	F17 8 à 9 feuilles étalées	H18 11 à 12 feuilles	F19 Tout début fleur
<b>Chenin</b>	F17 8 à 9 feuilles étalées	H18 11 à 12 feuilles	F19 Tout début fleur
<b>Sauvignon</b>	F14 7 à 8 feuilles étalées	F15 Boutons floraux encore agglomérés	F16 8 à 9 feuilles étalées
<b>Cabernet</b>	F17 8 à 9 feuilles étalées	H18 11 à 12 feuilles	F19 Tout début fleur
<b>Pinot Noir</b>	F17 8 à 9 feuilles étalées	H18 11 à 12 feuilles	F19 Tout début fleur
<b>Gamay</b>	F17 8 à 9 feuilles étalées	H18 11 à 12 feuilles	F19 Tout début fleur
<b>Cot</b>	F14 7 à 8 feuilles étalées	F15 Boutons floraux encore agglomérés	F16 8 à 9 feuilles étalées

### RAVAGEURS

#### Pyrale

Sur l'ensemble des parcelles observées du 04/06/12, quasi absence de chenilles.

#### Evaluation des risques

Le niveau de présence sur l'ensemble du réseau est très faible voire nulle et pour mémoire le seuil de nuisibilité est de 80 % de ceps occupés par au moins une pyrale.

### Tordeuses

Aucune ponte n'a été détectée. Sur seulement 2 parcelles du réseau à Limeray (37) et à Monthou/Cher(41), des glomérules ont été observés (10 à 20 glomérules pour 100 grappes observées).

### Evaluation des risques

Rappel : Le seuil de nuisibilité est déterminé notamment par le nombre de glomérules observés :

⇒ **30 à 50 glomérules** (boutons floraux regroupés par des soies et abritant les larves) **pour 100 grappes observées**

Aucun risque actuellement

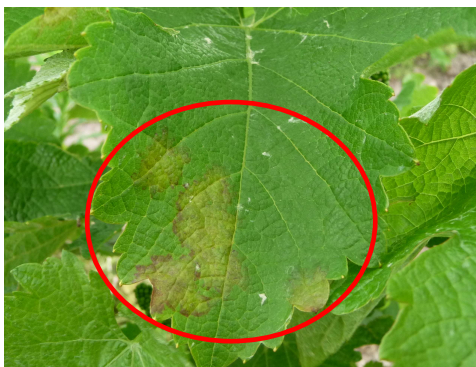
## Maladies cryptogamiques

### Mildiou

Les 1ères taches de Mildiou sur feuille sont observables depuis le milieu de la semaine dernière et sur l'ensemble des parcelles du réseau d'Est en Ouest (+45 % des parcelles avec présence de taches). Cela correspond aux pluies contaminatrices du 20 et 21 mai dernier.

Sur certains « Témoin non traité » notamment sur Bléré (37), Panzoult (37) et Limeray (37), plus de 50 % des souches présentent des symptômes sur feuilles voire sur grappes.

Hors parcelles du réseau, des taches sur feuilles ont également observables avec des grappes contaminées.



MB - Mildiou sur feuille 04/06/12

### Evaluation des risques :

(Modèle Potentiel Système) : Le niveau de risque est fort maintenant pour tout le vignoble du réseau. Les pluies du weekend end dernier vont entrainer de nouvelles contaminations généralisées sur tout le vignoble. Toutes les nouvelles de pluies annoncées pour le cours de la semaine seront également contaminatrices.

### Oidium

Aucune tache d'Oïdium sur feuille n'a été observée sur l'ensemble des parcelles du réseau.  
Hors parcelles du réseau : aucune nouvelle tache n'a été signalée.

#### Evaluation des risques :

(Modèle Potentiel Système) :

Le niveau de risque est encore limité actuellement. Aucune contamination n'a été calculée la semaine dernière et aucune n'est prévue cette semaine.

### Black-rot

Les 1ères taches de Black rot sur feuille ont été observées depuis quelques jours sur le vignoble en particulier sur les parcelles à historiques notamment sur la Touraine (41), Cheverny (41), Amboise (37), Vouvray (37) et également sur les parties Est du réseau Reuilly(36) et Sury (18): 9 parcelles du réseau sur 45 observées mais cependant avec des intensités faibles à très faibles.

Des taches ont été également observées hors parcelles du réseau notamment sur Quincy(18), Menetou Salon (18), Sancerre (18), Pouillé (41), Chinon (37) ....

#### Evaluation des risques :

(Modèle Potentiel Système) : le niveau risque reste sensiblement élevé en particulier sur les zones à historique Black rot et il se généralise sur tout le vignoble d'Est en Ouest. Les pluies du weekend end et les nouvelles pluies sont et seront contaminatrices cependant à des niveaux limités.

### Botrytis

Seule une parcelle du réseau sur le vignoble d'Amboise (37) sur cépage Gamay N, où il a été observé quelques taches Botrytis sur feuille.

#### Evaluation des risques

Aucun risque actuellement

### Eutypiose

Les 1ers symptômes d'Eutypiose commencent à être visibles. Près de 32 % des parcelles du réseau présentent des symptômes qui vont de quelques ceps touchés à plus de 10 % des ceps contaminés (3 parcelles sur 45).



MB - Eutypiose sur Sauvignon - 04/06/12

### Prochain BSV Viticulture : mardi 12 juin 2012

Ce qu'il faut retenir ....

Cette année 2012 doit permettre de consolider le fonctionnement du réseau et le contenu du BSV grâce aux retours et remarques constructives de chacun tout au long de la campagne.

La qualité du BSV et les services qu'il pourra rendre, sont de la responsabilité de tous (lecteurs comme observateurs) !