

Viticulture

Les structures partenaires dans la réalisation des observations nécessaires à l'élaboration du Bulletin de santé du végétal Viticulture région Centre sont les suivantes :

CDA 41, CDA 37, CRAC, SICAVAC, IFV Val de Loire Centre, Viti Vini, PhytoService, Espace Vigne, Soufflet Vigne, VitAgri, COPAC, Renaud SA, LVVD, Syndicats AOC Coteaux du Vendômois, AOC Valençay, AOC Orléans, Cave des Producteurs de Montlouis, Cave des Coteaux du Vendômois, Cave des Vins de Bourgueil, Cave des Producteurs de Vouvray, Agri Négoce, Viti Négoce.

Ce qu'il faut retenir pour ce début de campagne 2012:

- **Stade phénologique moyen : Développement lent de la végétation depuis 8 j et 6 à 7 feuilles étalées pour les cépages précoces**
- **Végétation souvent hétérogène, rabougrie et parfois « jaune »**
- **Erinose : Des symptômes dans la majorité des parcelles**
- **Mildiou / Black rot / Oïdium : Quelques taches observées hors parcelle réseau**
- **Fin du vol de tordeuses G1**

Semaine n° 21

Nombre de parcelles observées : 47

Climatologie

Le temps frais voire froid de la semaine dernière et en ce début de semaine n'est pas favorable au développement de la végétation.

Nous avons au moins 20 jours de retard de végétation sur 2011 et nous sommes quasiment au même stade qu'en 2010.

Sommes de températures base 10 :

| | 2012 | 2011 | 2010 |
|---|---------------|---------------|---------------|
| Cumul du 01/01/12 au 20/05/12 Réf - Noyers/Cher 41 | 127 °c | 284° c | 124 °c |

Pluviométrie du 01 mai au 20 mai 2012

| | Chinon 37 | Vouvray 37 | Touraine 41 | Cheverny 41 | Chavignol 18 | Quincy 18 |
|-------------|-----------|------------|-------------|-------------|--------------|-----------|
| Au 20/05/12 | 37.8 mm | 45.4 mm | 64.8 mm | 37.2 mm | 27.5 mm | 31.5 mm |

Stades phénologiques de la vigne

Les conditions climatiques des 8 derniers jours ont été peu favorables au développement de la vigne. Dans les situations et les cépages précoces, certaines parcelles peuvent être déjà au stade de 6 à 7 feuilles étalées.

| | Parcelles les plus tardives | Stades moyens | Parcelles les plus précoces |
|-------------------|-------------------------------|-------------------------------|-------------------------------|
| Chardonnay | F12 5 à 6 feuilles étalées | F13 6 à 7 feuilles étalées | F14 7 à 8 feuilles étalées |

| | | | |
|-------------------|-------------------------------|-------------------------------|-------------------------------|
| Chenin | F12 5 à 6 feuilles étalées | F13 6 à 7 feuilles étalées | F14 7 à 8 feuilles étalées |
| Sauvignon | F11 4 à 5 feuilles étalées | F12 5 à 6 feuilles étalées | F13 6 à 7 feuilles étalées |
| Cabernet | F12 5 à 6 feuilles étalées | F13 6 à 7 feuilles étalées | F14 7 à 8 feuilles étalées |
| Pinot Noir | F12 5 à 6 feuilles étalées | F13 6 à 7 feuilles étalées | F14 7 à 8 feuilles étalées |
| Gamay | F12 5 à 6 feuilles étalées | F13 6 à 7 feuilles étalées | F14 7 à 8 feuilles étalées |
| Cot | F11 4 à 5 feuilles étalées | F12 5 à 6 feuilles étalées | F13 6 à 7 feuilles étalées |



MB – Sauvignon – stade F12 – 22/05/12

RAVAGEURS

Erinose

Nous observons toujours de nombreux symptômes d'Erinose avec des boursoflures colorées sur la face supérieure des feuilles notamment sur les bourgeons de la base de la tête de souches et/ou du courson. Une grande majorité des parcelles du réseau présente ces symptômes.

Cependant, cela n'aura aucune incidence sur le développement de la vigne.



MB - Erinose sur Sauvignon – 21/05/12

Evaluation des risques

Il n'existe pas de seuil de nuisibilité.

Acariose

Lors de la tournée du 21/05/12, nous avons encore observé que très peu de symptômes sur les parcelles du réseau.

Evaluation des risques

Aucun risque actuellement

Pyrale

Sur l'ensemble des parcelles observées le 21/05/12, quasi absence de chenilles.

Evaluation des risques

Le niveau de présence sur l'ensemble du réseau est nul actuellement.

Tordeuses

L'activité de vol de 1^{ère} génération aura été globalement faible et il est quasiment terminé ou terminé:

- Eudémis (34 pièges) : La prise de papillons depuis le début du vol est quasiment nulle sur l'ensemble des pièges du réseau
- Cochylis (38 pièges) : le vol qui a débuté vers le 23 avril est d'intensité globalement faible voire très faibles pour la grande majorité des pièges et il est terminé.
 - Seul 1 piège à Limeray (37) où il a été fait des captures significatives du 03 au 20 mai (250 prises cumulées).
 - 7 pièges ont des cumuls de prises de 100 à 150 papillons depuis le début du vol.

Aucune ponte n'a été observée et aucune glomérule n'a encore été observé

Evaluation des risques

Rappel : Le seuil de nuisibilité est déterminé notamment par le nombre de glomérules observées :

⇒ **30 à 50 glomérules** (boutons floraux regroupés par des soies et abritant les larves) **pour 100 grappes observées**

Compte tenu des faibles prises de papillons dans les pièges, le potentiel en G1 devrait être faible à nulle et en dessous des seuils.

Aucun risque actuellement

Maladies cryptogamiques

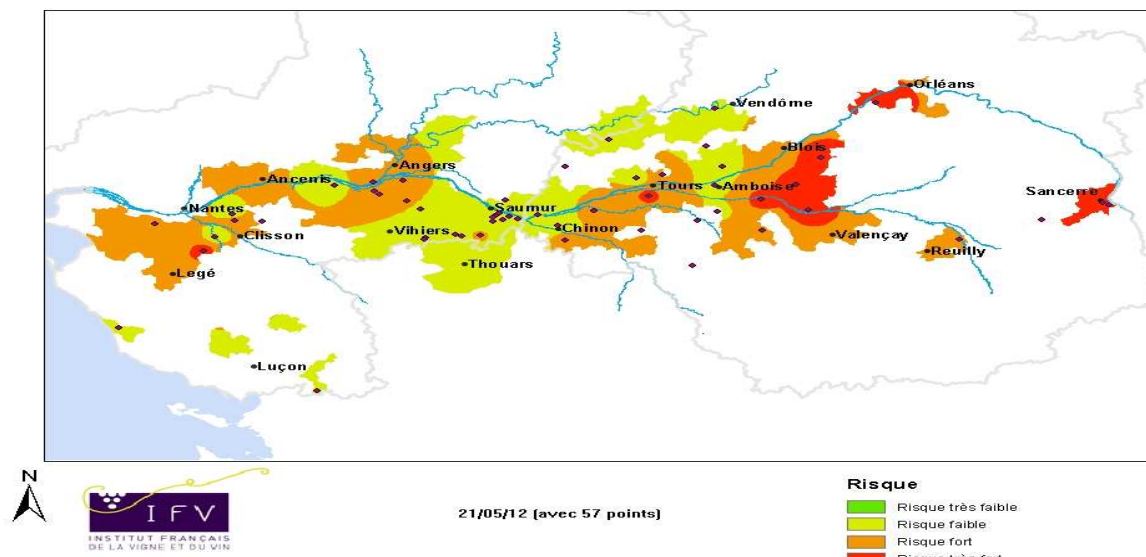
Mildiou

Aucune tache de Mildiou sur feuille n'a été observée sur l'ensemble des parcelles du réseau. Quelques taches ont été signalées hors parcelles du réseau notamment dans la région de Sancerre (18) et en Touraine (Chémery 41).

Evaluation des risques :

(Modèle Potentiel Système) : Le niveau de risque reste moyen à fort. Les pluies de la semaine dernière et du week-end en particulier ont pu entraîner des contaminations sur l'ensemble des secteurs. De nouvelles pluies supérieures à 2~3 mm (non prévues à l'heure actuelles) seront contaminantes dans la plupart des situations.

Mildiou : Risque potentiel pour le 21/05/12
Calculé avec les modèles Potentiels Systèmes 2012 (calcul réalisé le 21/05/2012)



⇒ Le risque se maintient à un niveau moyen notamment sur le vignoble 37 à fort notamment sur le vignoble 41

Oidium

Aucune tache d'Oïdium sur feuille n'a été observée sur l'ensemble des parcelles du réseau. Quelques taches ont été cependant signalées hors parcelles du réseau notamment dans la région du Vendomois et dans le Sancerrois.

Les conditions météorologiques actuelles restent sensiblement défavorables au champignon mais le stade de sensibilité de la vigne va bientôt être atteint (7 à 8 feuilles) pour l'ensemble des cépages.

Evaluation des risques :

(Modèle Potentiel Système) :

Les conditions climatiques sont défavorables à l'Oïdium. Aucune contamination n'est prévue.

Black-rot

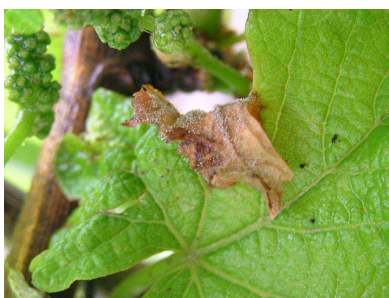
Les toutes 1ères taches de Black rot sur feuille ont été observées sur le vignoble de Bourgueil (37). Sur les autres parcelles du réseau aucune tache n'a été observée. (Idem hors parcelles du réseau)

Evaluation des risques :

(Modèle Potentiel Système) : le niveau risque reste élevé et des contaminations sont possibles suite aux dernières pluies de la fin de la semaine dernière et notamment sur les zones à historique.

Botrytis

Les toutes 1ères taches Botrytis sur feuille ont été observées sur le vignoble Touraine (41) et sur Bourgueil (37).



SD – Botrytis – Gamay – 21/05/12

Evaluation des risques

Aucun risque actuellement

Eutypiose

Les 1ers symptômes d'Eutypiose commencent à être visibles.



MB – Eutypiose – 22/05/12

Prochain BSV Viticulture : mardi 29 mai 2012

Ce qu'il faut retenir

Cette année 2012 doit permettre de consolider le fonctionnement du réseau et le contenu du BSV grâce aux retours et remarques constructives de chacun tout au long de la campagne.

La qualité du BSV et les services qu'il pourra rendre, sont de la responsabilité de tous (lecteurs comme observateurs) !