

Viticulture

Les structures partenaires dans la réalisation des observations nécessaires à l'élaboration du Bulletin de santé du végétal Viticulture région Centre sont les suivantes :

CDA 41, CDA 37, CRAC, SICAVAC, IFV Val de Loire Centre, Viti Vini, PhytoService, Espace Vigne, Soufflet Vigne, VitAgri, COPAC, Renaud SA, LVVD, Syndicats AOC Coteaux du Vendômois, AOC Valençay, AOC Orléans, Cave des Producteurs de Montlouis, Cave des Coteaux du Vendômois, Cave des Vins de Bourgueil, Cave des Producteurs de Vouvray, Agri Négoce, Viti Négoce.

Ce qu'il faut retenir pour ce début de campagne 2012:

- **Stade phénologique moyen : enfin un développement de végétation et 5 à 6 feuilles étalées pour les cépages précoces**
- **Végétation souvent hétérogène, rabougrie et parfois « jaune »**
- **Erinose : Des symptômes dans la majorité des parcelles**
- **Mildiou / Black rot/Oidium : Aucun symptôme encore actuellement**
- **Poursuite timide du vol de tordeuses en G1 et essentiellement de Cochylis**

Semaine n° 20

Nombre de parcelles observées : 50

Climatologie

Accident climatique :

Suite au gel du 17/04/2012, tous les bourgeons ne redémarrent pas encore actuellement notamment sur les cépages Sauvignon et Cot.



MB – Sauvignon - 14/05/2012

Stades phénologiques de la vigne

Les conditions climatiques des 8 derniers jours ont été plus favorables au développement de la vigne. Dans les situations et les cépages précoces, certaines parcelles peuvent être déjà au stade de 5 à 6 feuilles étalées.

	Parcelles les plus tardives	Stades moyens	Parcelles les plus précoces
Chardonnay	E10 3 à 4 feuilles étalées	F12 5 à 6 feuilles étalées	F12 6 à 7 feuilles étalées
Chenin	E10 3 à 4 feuilles étalées	F12 5 à 6 feuilles étalées	F12 6 à 7 feuilles étalées
Sauvignon	E09 1 à 2 feuilles étalées	E10 3 à 4 feuilles étalées	F12 5 à 6 feuilles étalées
Cabernet	E10 3 à 4 feuilles étalées	F12 5 à 6 feuilles étalées	F12 6 à 7 feuilles étalées

Pinot Noir	E10 3 à 4 feuilles étalées	F12 5 à 6 feuilles étalées	F12 6 à 7 feuilles étalées
Gamay	E10 3 à 4 feuilles étalées	F12 5 à 6 feuilles étalées	F12 6 à 7 feuilles étalées
Cot	E09 1 à 2 feuilles étalées	E10 3 à 4 feuilles étalées	F12 5 à 6 feuilles étalées



MB – Chardonnay – stade F12 – 14/05/12

Nous avons environ 15 jours de retard par rapport à 2011 et 4 jours sur 2010.

RAVAGEURS

Acariose

Nous allons entrer dans la phase du début de l'apparition des 1ers symptômes. Lors de la tournée du 14/05/12, nous avons encore observé que très peu de symptômes sur les parcelles du réseau. Il ne faudra pas confondre en ce début de saison les symptômes d'acariose avec des symptômes liés au froid qui donnent aux jeunes feuilles l'aspect rabougri et jaune.

Evaluation des risques

Aucun risque actuellement

Erinose

Les 1ers symptômes typiques (boursofflures colorées sur la face supérieure des feuilles commencent à être bien visibles sur les jeunes feuilles notamment sur les bourgeons de la base de la tête de souches et/ou du courson. Une grande majorité des parcelles du réseau (30/49) présente ces symptômes.

Cependant, cela n'aura aucune incidence sur le développement de la vigne.



MB – Erinose sur Sauvignon - 14/05/12

Evaluation des risques

Il n'existe pas de seuil de nuisibilité.

Tordeuses

L'activité de vol reste globalement faible:

- Eudémis (35 pièges) : La prise de papillons est quasiment nulle sur l'ensemble des pièges du réseau
- Cochylis (37 pièges) : le vol qui a débuté vers le 23 avril est d'intensité globalement faible voire très faibles pour la grande majorité des pièges.
 - Seule 1 piège à Limeray (37) où il a été fait des captures significatives du 03 au 12 mai (250 prises cumulées).
 - 7 pièges ont des cumuls de prises de 100 à 150 papillons depuis le début du vol.

Aucune ponte n'a été observée.

Evaluation des risques

Aucun risque actuellement

Maladies cryptogamiques

Mildiou

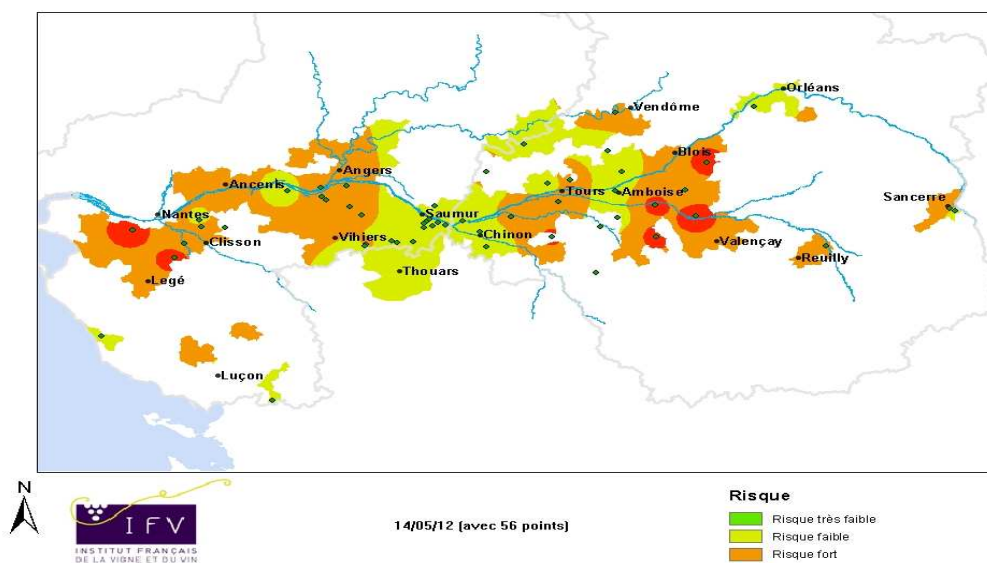
Aucune tache de Mildiou sur feuille n'a été observée sur l'ensemble des parcelles du réseau. (Idem hors parcelles du réseau)

Evaluation des risques :

(Modèle Potentiel Système) :

- Des contaminations épidémiques ont pu se déclencher dans la majorité des situations du vignoble sauf dans la zone ouest – vignoble de Chinon (37) et vignoble d'Amboise (37). Cependant aucune nouvelle contamination n'est prévue d'ici la fin de la semaine en absence de pluies significatives.

Mildiou : Risque potentiel pour le 14/05/12
Calculé avec les modèles Potentiels Systèmes 2012 (calcul réalisé le 14/05/2012)



⇒ Le risque se maintient à un niveau moyen notamment sur le vignoble 37 à fort notamment sur le vignoble 41 avec cependant une tendance à la baisse

Oidium

Aucune tache d'Oïdium sur feuille n'a été observée sur l'ensemble des parcelles du réseau.

Les conditions météorologiques actuelles restent sensiblement défavorables au champignon mais le stade de sensibilité de la vigne va bientôt être atteint (7 à 8 feuilles) pour l'ensemble des cépages.

Evaluation des risques :

(Modèle Potentiel Système) : Aucune contamination n'est prévue encore actuellement

Black-rot

Aucune tache de Black rot sur feuille n'a été observée sur l'ensemble des parcelles du réseau. (Idem hors parcelles du réseau)

Evaluation des risques :

Les périthèces de Black sont maintenant murs et ils peuvent « projeter » maintenant les ascospores. Les contaminations sur feuilles deviennent possibles dès que les conditions climatiques notamment de températures redeviendront favorables.

(Modèle Potentiel Système) : le niveau risque reste élevé et des contaminations sont possibles suite aux dernières pluies de la fin de la semaine dernière et notamment sur les zones à historique.

Cependant aucune nouvelle contamination n'est prévue d'ici la fin de la semaine en absence de pluies significatives.

Prochain BSV Viticulture : mardi 22 mai 2012

Ce qu'il faut retenir

Cette année 2012 doit permettre de consolider le fonctionnement du réseau et le contenu du BSV grâce aux retours et remarques constructives de chacun tout au long de la campagne.

La qualité du BSV et les services qu'il pourra rendre, sont de la responsabilité de tous (lecteurs comme observateurs) !