

Viticulture

Les structures partenaires dans la réalisation des observations nécessaires à l'élaboration du Bulletin de santé du végétal Viticulture région Centre sont les suivantes :

CDA 41, CDA 37, CRAC, SICAVAC, IFV Val de Loire Centre, Viti Vini, PhytoService, Espace Vigne, Soufflet Vigne, VitAgri, COPAC, Renaud SA, LVVD, Syndicats AOC Coteaux du Vendômois, AOC Valençay, AOC Orléans, Cave des Producteurs de Montlouis, Cave des Coteaux du Vendômois, Cave des Vins de Bourgueil, Cave des Producteurs de Vouvray.

Ce qu'il faut retenir pour ce début de campagne 2011:

- **Stade phénologique moyen : Déjà au stade « Fermeture » pour les cépages précoces Gamay, Pinot Noir**
- **Oïdium : Situation reste favorable sur l'ensemble du réseau ...**
- **Black Rot : Vigilance dans les parcelles à historique**
- **Mildiou : Risque toujours faible mais vigilance maintenant dans certaines situations**
- **Tordeuses G2 : Début du vol depuis quelques jours**

Semaine n° 24

Nombre de parcelles observées : 36

Climatologie

Des dégâts de grêles ont été signalés sur Ingrandes de Touraine (37), St Patrice (37), Chateaufieux (41) suite aux orages du 04/06/11.

Stades phénologiques de la vigne

Les conditions climatiques des dernières semaines sont toujours très favorables au développement de la vigne. Pour les cépages précoces, certaines parcelles peuvent être déjà au stade : «31 à 33 - Petits pois à début fermeture».



Sauvignon B - 41- 14/06/11 - MB



Gamay N - 41- 14/06/11 MB

	Stades moyens	Parcelles les plus tardives	Parcelles les plus précoces
Chardonnay	31 à 33 «Petits pois à début fermeture »	31 « Petits pois»	33 « Début fermeture»
Chenin	31 à 33 «Petits pois à début fermeture »	31 « Petits pois»	33 « Début fermeture»
Sauvignon	30 à 31 « Grain de plomb à petits pois »	29 à 30 « Grain de plomb »	31 « Petits pois»
Cabernet	31 à 33 «Petits pois à début fermeture »	31 « Petits pois»	33 « Début fermeture»
Pinot Noir	31 à 33 «Petits pois à début fermeture »	31 « Petits pois»	33 « Début fermeture»
Gamay	31 à 33 «Petits pois à début fermeture »	31 « Petits pois»	33 « Début fermeture»
Cot	30 « Grain de plomb»	29 « Grain de plomb »	31 « Petits pois»

RAVAGEURS

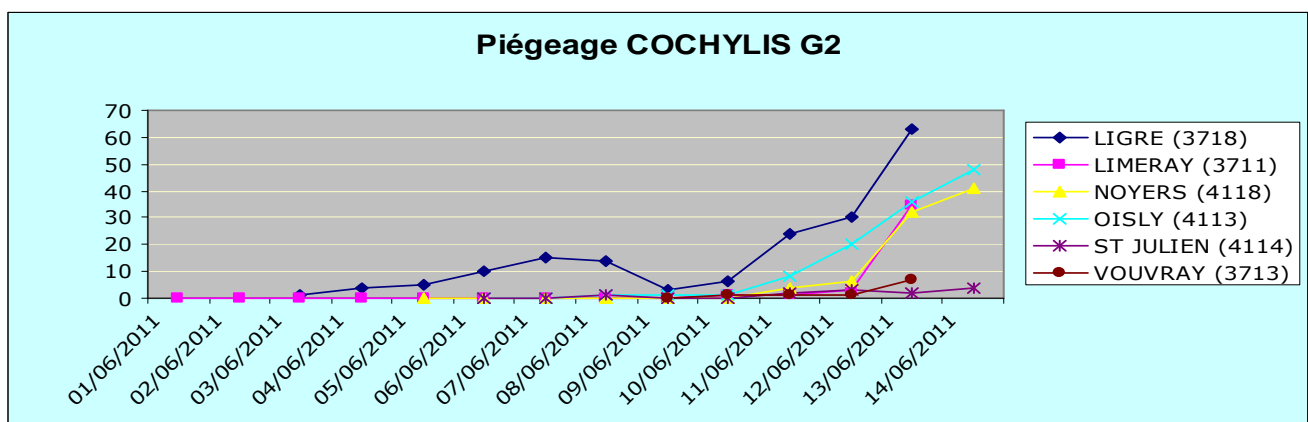
Tordeuses G2

Eudémis :

- le vol en G2 ne fait que de débuter
- Globalement encore peu ou pas de prises de papillons d'Eudémis
- Seule une situation de prises de papillons d'Eudémis à Restigné (37) sur 25 pièges relevés avec 17 papillons cumulés depuis le début du vol, ce qui reste très faible ...

Cochylis :

- Le vol en G2 :
 - a débuté depuis le 03 juin sur l'ouest du réseau (Ligré 37)
 - n'a pas débuté sur l'est du réseau (Sancerre ...)
 - ne fait que de débuter sur la Touraine 37 et 41
- L'intensité est encore faible



Evaluation des risques

Aucun risque encore actuellement

Cicadelles vertes

Les comptages réalisés le 14.06.11 sur la première génération de larves de cicadelles vertes montrent toujours une faible à très faible présence de ce ravageur actuellement sur l'ensemble du vignoble. Aucune parcelle n'a atteint le seuil de nuisibilité qui est de : **100 larves pour 100 feuilles observées.**

Evaluation des risques

Aucun risque actuellement et cette génération va passer inaperçue dans la quasi-totalité des situations

Acariens Jaunes et Rouges

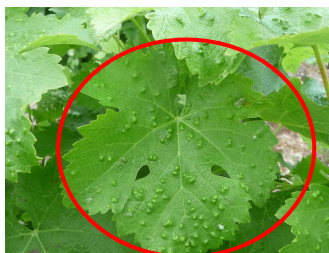
Aucun foyer d'acariens Jaunes et / ou Rouges n'a été signalé.

Evaluation des risques

Aucun risque actuellement

Erinose

De nouveaux symptômes d'Erinose sur feuilles sont observables actuellement.



Erinose -14/06/11 - MB

Evaluation des risques

Aucun risque actuellement

Maladies cryptogamiques

Mildiou

Sur les parcelles du réseau, aucun symptôme n'a été visualisé, même sur les « témoins non traités ».

Cependant des symptômes ont été observés hors parcelle réseau sur St Jamme (18)

Evaluation des risques : (Modèle Potentiel Système) :

D'après le modèle, le risque Mildiou reste faible mais cependant avec une orientation à la hausse.

Ponctuellement, cette tendance pourrait devenir forte sur des secteurs très localisés ou il y a eu des pluies importantes depuis le début juin et notamment sur :

- Vouvray, Montlouis (St Martin)
- Sancerrois (Sury, Chavignol ...)
- Touraine (Chatillon/C, Chémery, Soings, Meusnes)
- Valençay (Lye ...)

Oïdium

Globalement aucun symptôme sur feuille n'a été observé sur l'ensemble des parcelles du réseau sauf une parcelle à St Nicolas de Bourgueil (37) et une parcelle à Verdigny (18) et dans cette situation sur grappes. Sur la parcelle du réseau à Esvres (37) en zone sensible et à historique Oïdium où il avait été observé quelques taches sur feuilles fin mai, nous n'avons pas observés d'évolution de ces symptômes.

Des symptômes ont été observés hors parcelle réseau sur St Nicolas de Bourgueil (37) et Bourgueil (37) sur des parcelles à historique 2010.

Evaluation des risques : (Modèle Potentiel Système) :

Le risque par le modèle reste élevé. Des contaminations Oïdium se poursuivent sur l'ensemble du vignoble.

Black-Rot

Dans les parcelles du réseau, nous n'avons pas observé d'évolution de symptômes même dans les parcelles où de nombreuses taches de Black Rot sur feuilles avaient été observées début mai. Idem sur les parcelles « témoin non traité ».

Les pluies et les fortes rosées depuis la fin mai n'ont pas encore changé cette tendance.

Evaluation des risques : (Modèle Potentiel Système) :

Le modèle indique toujours un risque élevé.

L'inoculum accumulé risque maintenant de s'exprimer suite aux dernières pluies depuis 15 jours.

Rappel : Du stade « nouaison à début véraison », les baies et les grappes sont au maximum de leur réceptivité aux contaminations de Black Rot.

Botrytis Cinerea

Aucun symptôme n'a été visualisé

Evaluation des risques :

Les conditions climatiques sont défavorables au développement du Botrytis

ESCA / BDA

Les 1ers symptômes commencent à être observés notamment sur cépage Sauvignon (18 et 41)

Prochain BSV Viticulture : mardi 21 juin 2011

Ce qu'il faut retenir

Cette année 2011 doit permettre de consolider le fonctionnement du réseau et le contenu du BSV grâce aux retours et remarques constructives de chacun tout au long de la campagne.

La qualité du BSV et les services qu'il pourra rendre, sont de la responsabilité de tous (lecteurs comme observateurs) !