

Viticulture

Les structures partenaires dans la réalisation des observations nécessaires à l'élaboration du Bulletin de santé du végétal Viticulture région Centre sont les suivantes :

CDA 41, CDA 37, CRAC, SICAVAC, IFV Val de Loire Centre, Viti Vini, PhytoService, Espace Vigne, Soufflet Vigne, VitAgri, COPAC, Renaud SA, LVVD, Syndicats AOC Coteaux du Vendômois, AOC Valençay, AOC Orléans, Cave des Producteurs de Montlouis, Cave des Coteaux du Vendômois, Cave des Vins de Bourgueil, Cave des Producteurs de Vouvray.

Ce qu'il faut retenir :

- **Stade : « Fermeture de la grappe »**
- **Mildiou : Des taches sur la partie haute du feuillage sur quelques parcelles et du Rot Brun**
- **Oïdium : Quelques symptômes grappes dans le Sancerrois et en Touraine 37 et 41**
- **Black Rot : Des symptômes sur grappes et parfois importants notamment en Touraine**
- **Cicadelles vertes : Toujours peu de larves**
- **Tordeuses G2 : Le vol est terminé et 1ères éclosions et 1ères perforations**
- **Esca/BDA: Des symptômes de visibles**

Climatologie

Les prévisions de pluies pour les prochains jours sont de :

- Mardi 27 juillet : 0 mm mais 1mm dans le Sancerrois
- Mercredi 28 juillet : 0 mm
- Jeudi 29 juillet : 0 mm
- Vendredi 30 juillet : 0 mm

Stades phénologiques de la vigne

Le temps chaud et humides des derniers jours a été très favorable au développement de la vigne. Tous les cépages sont maintenant au stade :

	Stades moyens	Parcelles les plus tardives	Parcelles les plus précoces
Chardonnay	34 « Fermeture de la grappe »	33 « Fermeture »	34 « Fermeture »
Chenin	34 « Fermeture de la grappe »	32 « Petits pois »	33 « Fermeture de la grappe »
Sauvignon	33 « Fermeture de la grappe »	33 « Fermeture de la grappe »	34 « Fermeture de la grappe »
Cabernet	34 « Fermeture de la grappe »	33 « Fermeture »	34 « Fermeture »
Pinot Noir	34 « Fermeture de la grappe »	33 « Fermeture »	34 « Fermeture »
Gamay	34 « Fermeture de la grappe »	33 « Fermeture »	34 « Fermeture »
Cot	33 « Fermeture de la grappe »	33 « Fermeture de la grappe »	34 « Fermeture de la grappe »
Pineau d'Aunis	33 « Fermeture de la grappe »	33 « Fermeture de la grappe »	34 « Fermeture de la grappe »

Le stade véraison approche et nous devrions observer les 1ères baies vérees en fin de semaine prochaine dans les situation précoces et pour les cépages Gamay et Pinot Noir.

RAVAGEURS

Tordeuses

Le vol de la 2^{ème} génération est maintenant terminé dans la majorité des situations. L'intensité du vol a été très hétérogène selon les vignobles et selon les sites de piégeage.

Les 1ères éclosions ont débuté la semaine dernière et nous commençons à observer les 1ères perforations.

Cicadelles vertes

Les comptages réalisés en début de cette semaine montrent globalement toujours une faible à très faible présence de ce ravageur actuellement dans le vignoble d'est en ouest.

La majorité des parcelles du réseau sont à des seuils inférieurs à 10 larves voire à 0 larves pour 100 feuilles observées encore actuellement.

Cependant dans certaines parcelles en zones sensibles notamment sur cépage Cot, le seuil peut être atteint.

Rappel : Le seuil de nuisibilité est de : **100 larves pour 100 feuilles observées**

Erinose

De nouveaux symptômes d'Erinose sur feuilles sont observables globalement dans tous les vignobles de la région Centre notamment sur les jeunes feuilles des entre cœurs

Acariens Jaunes et Rouges

Aucun foyer d'acariens Jaunes et / ou Rouges n'a été signalé.

Maladies cryptogamiques

Mildiou

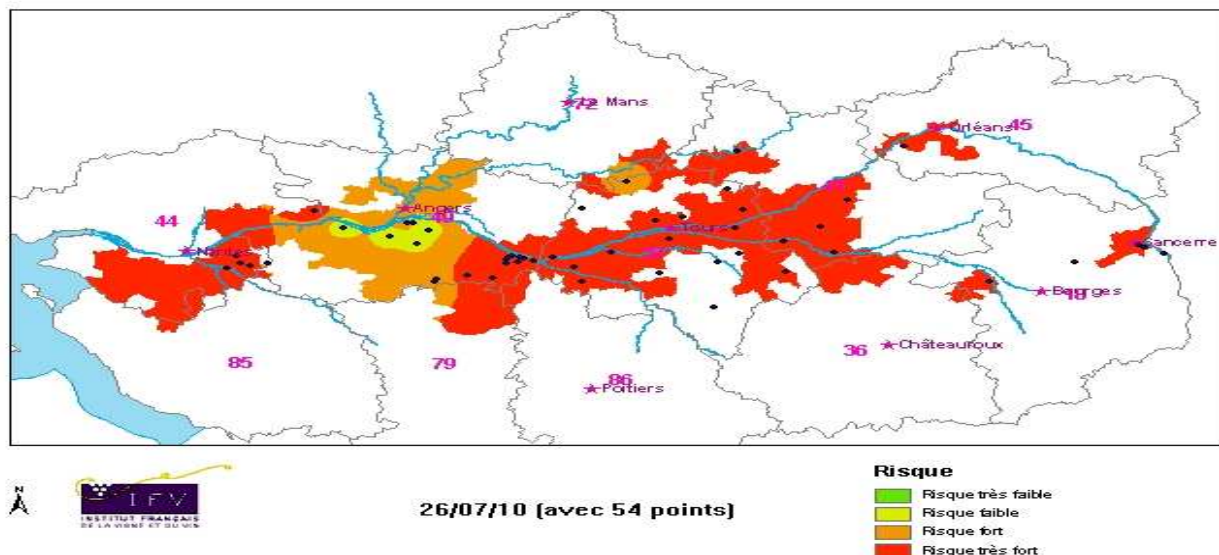
Nous observons depuis 8 jours une présence de nouvelles taches de Mildiou sur feuille en particulier sur la partie haute du feuillage liées suite aux pluies du 12 et 14 juillet dernier avec quelques symptômes sur grappes de Rot Brun notamment dans les Sancerrois et sur Restigné (37) . L'évolution des contaminations des feuilles peut être importante sur ces parcelles.

Dans les autres parcelles traitées, nous n'observons pas de symptômes.

Modélisation (Potentiel Système - version 2010) :

Le niveau de risque reste très élevé. Toutes les nouvelles pluies pourront entraîner de nouvelles contaminations et cela sur l'ensemble des stations. Cependant la sensibilité sur grappe diminue maintenant.

Mildiou : Risque potentiel pour le 26/07/10
Calculé avec les modèles Potentiels Systèmes 2010 [calcul réalisé le 26/07/2010]



Oïdium

Peu ou pas de symptômes ont été visualisés dans les parcelles du réseau hormis quelques situations notamment à Saint Nicolas de Bourgueil, à St Julien de Chedon (41), à Verdigny (18) et Montigny (18) avec des symptômes sur grappes.

Cependant des symptômes essentiellement sur grappes ont également été observés hors parcelles du réseau dans le vignoble de Sancerre en secteurs sensibles ainsi que sur des parcelles de Saint Nicolas de Bourgueil, Bourgueil, Vouvray et sur Chinon sur cépage Chenin.

Modélisation (Potentiel Système - version 2010) :

La situation devient défavorable à l'Oïdium sur l'ensemble des stations. Aucune nouvelle contamination n'est à craindre et cela d'autant plus que le stade fermeture marque l'entrée dans une période de moindre réceptivité des grappes.

Black-rot

Depuis la semaine dernière des symptômes parfois importants ont été observés sur grappes en particulier dans les vignobles du 41 notamment sur Thésée, Oilsy et Cheverny sur des parcelles « témoin non traitée » mais également sur les parcelles traitées. Des symptômes ont également été détectés sur Montlouis (37), Vouvray (37), Chancay (37) et Nazelles Négron (37) Limeray (37) et Mesland (41).

Sur ces parcelles touchées sur grappes, nous constatons :

- qu'il n'y a pas pour autant de nouvelles taches sur feuilles actuellement
- que cela correspond aux zones où la pluviométrie a été élevée a très élevée (+ 60mm) ces dernières semaines
- où des symptômes sur feuilles ont été importants à la mi juin

Modélisation (Potentiel Système - version 2010) :

Le niveau de risque diminue. Toutefois étant donné l'inoculum important généré en début de campagne, des contaminations peuvent se produire dans les parcelles à historique Black-Rot jusqu'en fin de campagne et elles peuvent parfois être importantes. De plus, les parcelles présentant des symptômes sur grappes sont à risque de recontamination potentielle dès les nouvelles pluies.

Botrytis

Peu ou pas de symptômes de détectés sur feuilles et ou sur grappes encore actuellement hormis une parcelle à Chancay (37) et Limeray (37).

Cependant des foyers ont été détectés hors parcelles du réseau en particulier sur des parcelles de Chenin, Gamay Noir et de Pinot Noir notamment sur des parcelles végétatives et vigoureuses.

ESCA/BDA

Les 1ers symptômes avec les expressions foliaires des maladies du bois commencent à être observés régulièrement dans le vignoble.

Dans les vignobles où les pluies ont été importantes ces dernières semaines, il semblerait que l'expression des symptômes soit moins marquée que les années précédentes du fait que ces vignes ne soient pas en stress hydrique et l'alimentation hydrique de ces parcelles se fasse correctement actuellement.



Prochain BSV Viticulture : mardi 03 août 2010.

Ce qu'il faut retenir

Cette année 2010 doit permettre de consolider le fonctionnement du réseau et le contenu du BSV grâce aux retours et remarques constructives de chacun tout au long de la campagne.

La qualité du BSV et les services qu'il pourra rendre, sont de la responsabilité de tous (lecteurs comme observateurs) !