

Viticulture

Les structures partenaires dans la réalisation des observations nécessaires à l'élaboration du Bulletin de santé du végétal Viticulture région Centre sont les suivantes :

CDA 41, CDA 37, CRAC, SICAVAC, IFV Val de Loire Centre, Viti Vini, PhytoService, Espace Vigne, Soufflet Vigne, VitAgri, COPAC, Renaud SA, LVVD, Syndicats AOC Coteaux du Vendômois, AOC Valençay, AOC Orléans, Cave des Producteurs de Montlouis, Cave des Coteaux du Vendômois, Cave des Vins de Bourgueil, Cave des Producteurs de Vouvray.

Ce qu'il faut retenir :

- Stade « Début fermeture ... » pour les Sauvignon, Cot et Chenin à « Fermeture ... » pour les Cabernet, Gamay, Chardonnay
- Mildiou : Des taches sur feuilles ponctuellement
- Oïdium : Quelques symptômes sur feuilles dans le Sancerrois et la région de Bourgueil
- Black Rot : Des « veilles » taches sur feuillage en particulier en Touraine 41 et Pocé/Limeray (37) sauf à Restigné (37) où de nouvelles taches sont apparues
- Cicadelles vertes : encore peu de larves
- Tordeuses G2 : Piégeage contrasté selon les situations
- Esca : encore peu de symptômes visibles

Climatologie

Des pluies d'orageuses, le samedi 03 juillet dernier très localisés et parfois importantes ont été enregistrées en particulier sur la Touraine (41), le Cheverny et le Sancerrois :

- 40 mm à Oisly (41).
- 26 mm à Cheverny
- de 30 à 40 mm en Sancerrois

Dans les autres vignobles peu ou pas de pluies :

- 3 mm à Chinon
- 2 mm à Vouvray

Les prévisions de pluies pour les prochains jours sont de :

- Mardi 06 juillet : 0 mm
- Mercredi 07 juillet : 0 mm
- Jeudi 08 juillet : 0 mm
- Vendredi 09 juillet : 0 mm

Stades phénologiques de la vigne

Le temps très chaud des derniers jours a été très favorable au développement de la vigne. Tous les cépages sont maintenant au stade :

	Stades moyens	Parcelles les plus tardives	Parcelles les plus précoces
Chardonnay	33 « Fermeture de la grappe »	32 « Petits pois »	34 « Fermeture de la grappe »
Chenin	32 « Petits pois »	31 « Petits pois »	33 « Fermeture de la grappe »

Sauvignon	32 « Petits pois »	31 « Petits pois »	33 « Fermeture de la grappe »
Cabernet	33 « Fermeture de la grappe »	32 « Petits pois »	34 « Fermeture de la grappe »
Pinot Noir	33 « Fermeture de la grappe »	32 « Petits pois »	34 « Fermeture de la grappe »
Gamay	33 « Fermeture de la grappe »	32 « Petits pois »	34 « Fermeture de la grappe »
Cot	32 « Petits pois »	31 « Petits pois »	33 « Fermeture de la grappe »
Pineau d'Aunis	32 « Petits pois »	31 « Petits pois »	33 « Fermeture de la grappe »

Nous avons actuellement environ 6 à 7 jours d'avance de végétation sur 2009.

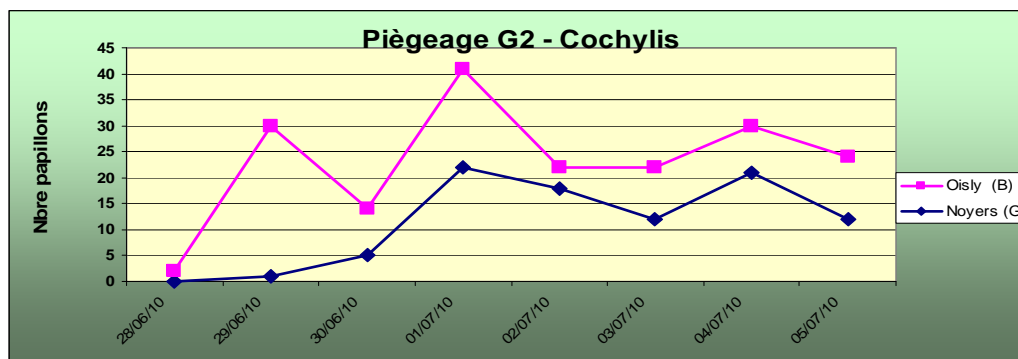
Nous avons observé des parcelles présentant des phénomènes de coulure notamment sur Sauvignon sur la Touraine (41) et en Sancerrois mais également sur Cabernet dans le vignoble de Bourgueil.

RAVAGEURS

Tordeuses

Le vol de la 2^{ème} génération a débuté vers le 28 juin dernier sur le 37 et 41 et nous sommes qu'au début du vol dans le Sancerrois.

Physionomie du vol G2 sur 2 sites en Touraine :



L'intensité : Le cumul de prise de papillons depuis le début du vol en G2 du 28/06 au 05/07 varie énormément selon les situations et les pièges et nous pouvons avoir des situations très contrastées comme dans le Chinonais à Ligré (37) :

	Espèce	Nombre de papillons
Ligré (37)	Cochylis	596
St Nicolas de Bourgueil (37)	Eudémis	40
Vernou (37)	Cochylis	119
Oisly (41)	Cochylis	94
Monthou/Cher (41)	Cochylis	196
St Satur (18)	Cochylis	2
Sury en Vaux (18)	Cochylis	2
Chavignol (18)	Cochylis	45

Cicadelles vertes

Les comptages réalisés en début de cette semaine sur la première génération de larves de Cicadelles vertes montrent globalement encore une faible à très faible présence de ce ravageur actuellement dans le vignoble d'est en ouest.

La majorité des parcelles du réseau sont à des seuils inférieurs à 10 larves voire à 0 larves pour 100 feuilles observées encore actuellement.

Rappel : Le seuil de nuisibilité est de : **100 larves pour 100 feuilles observées**

Acariens Jaunes et Rouges

Aucun foyer d'acariens Jaunes et / ou Rouges n'a été signalé

Maladies cryptogamiques

Mildiou

Depuis 8 jours, globalement nous observons peu de parcelles présentant de nouvelles taches de Mildiou sur feuilles sur l'ensemble du réseau hormis quelques parcelles notamment une situation à Sury en Vaux (18) et à Verdigny (18). L'intensité reste toutefois assez faible sur ces parcelles et voire nulle sur les autres parcelles traitées.

Aucun symptôme sur grappes n'a été détecté sur les parcelles du réseau ainsi que sur les parcelles « témoin non traité ». Cependant quelques symptômes ont été visualisés sur grappes hors parcelles réseau sur Pouillé (41), Amboise (37) et en Sancerrois (18)



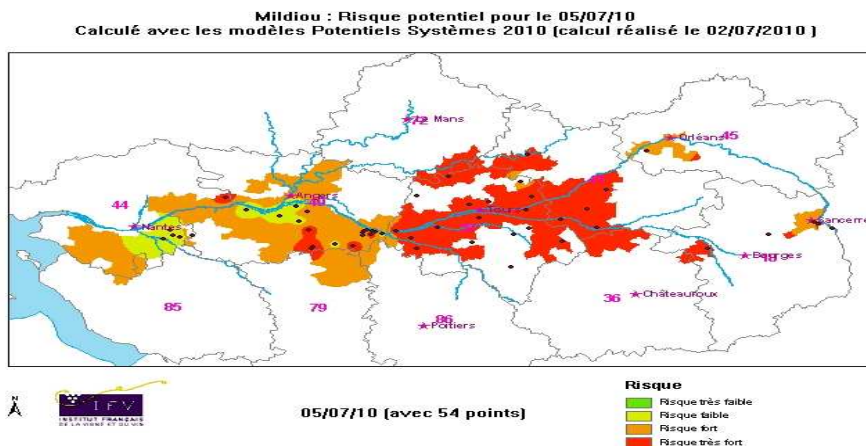
Rot gris

Modélisation :

Le niveau de risque reste élevé à très élevé sur toute la région. Toutefois en l'absence des pluies, la situation pourrait s'inverser et donc le risque potentiel pourrait diminuer. Cependant lorsque nous simulons des pluies, cela entraîne des contaminations sur la quasi-totalité des stations.

Des contaminations épidémiques se sont produites sur l'ensemble des stations et d'autant plus fortes que les pluies du 03.07.10 ont été importantes.

Des repiquages ont pu également se produire sur les parcelles présentant déjà des symptômes.



Oïdium

Peu ou pas de symptômes ont été visualisés dans les parcelles du réseau hormis une situation à Saint Nicolas de Bourgueil sur une parcelle « témoin non traité » avec même des symptômes sur grappes. Cependant des symptômes sur feuilles ont été observés hors parcelles du réseau dans le vignoble de Sancerre en secteurs sensibles et avec quelques inflorescences touchées. Quelques parcelles hors réseau de Saint Nicolas de Bourgueil et Bourgueil présentent également des symptômes sur feuilles.

Modélisation : Le niveau de risque devient de plus en plus faible et les contaminations s'interrompent sur la quasi-totalité des stations.

Black-rot

Globalement, nous observons peu de parcelles présentant de nouvelles taches hormis sur des parcelles à Restigné (37).

Sur les parcelles présentant la semaine dernière une présence importante de Black Rot sur feuilles notamment sur la Touraine 41, Cheverny et sur Pocé/Limeray (37), nous n'avons pas noté d'évolution de la maladie sur ces parcelles.

Aucun symptôme sur grappes n'a été observé même sur les parcelles contaminées.

Modélisation :

Le niveau de risque diminue. Toutefois des contaminations sont toujours possibles en raison de l'inoculum important généré en début de campagne et si des pluies devaient se produire sur les parcelles contaminées.

Botrytis

Pas de nouvelles taches détectées depuis 14 jours.

Prochain BSV Viticulture : mardi 13 juillet 2010.

Ce qu'il faut retenir

Cette année 2010 doit permettre de consolider le fonctionnement du réseau et le contenu du BSV grâce aux retours et remarques constructives de chacun tout au long de la campagne.

La qualité du BSV et les services qu'il pourra rendre, sont de la responsabilité de tous (lecteurs comme observateurs) !