

Viticulture

Les structures partenaires dans la réalisation des observations nécessaires à l'élaboration du Bulletin de santé du végétal Viticulture région Centre sont les suivantes :

CDA 41, CDA 37, CRAC, SICAVAC, IFV Val de Loire Centre, Viti Vini, PhytoService, Espace Vigne, Soufflet Vigne, VitAgri, COPAC, Renaud SA, LVVD, Syndicats AOC Coteaux du Vendômois, AOC Valençay, AOC Orléans, Cave des Producteurs de Montlouis, Cave des Coteaux du Vendômois, Cave des Vins de Bourgueil, Cave des Producteurs de Vouvray.

Ce qu'il faut retenir :

- Les pluies des 8 derniers jours devraient atténuer temporairement les effets de sécheresse sur la partie ouest (37) et centre (41) du vignoble
- La végétation se développe mais encore lentement
- Mildiou / Oidium: situation saine
- Black Rot: quelques taches sporadiques sur feuilles mais le niveau de risque augmente
- Vers de la grappe : rares pontes et quelques glomérules

Climatologie

Orages avec risques de grêles :

Les 25 et 26 mai dernier, les réseaux de lutte anti grêle du 41 et du 18 ont été mis en alerte et aucune chute de grêle n'a été signalée.

Pluviométrie :

Sur la semaine écoulée, on relève entre 10 et 30 mm de pluie selon les postes.

Somme de températures :

Le mois de mai aura été frais avec une températures moyenne mensuelle inférieur de 0.8°C par rapport à la moyenne mensuelle sur 30 ans. La somme de températures en base 10 sur le mois de mai varie de 90 °C à 110°C cu mulés alors que la moyenne sur 10 ans est d'environ 150°C.

Stades phénologiques de la vigne

La végétation s'est développée mais lentement la semaine dernière. Nous accusons un retard de végétation d'au moins 8 à 10 jours par rapport à 2009.

	Stades moyens	Parcelles les plus tardives	Parcelles les plus précoces
Chardonnay	9 à 10 feuilles étalées	8 à 9 feuilles étalées	10 à 11 feuilles étalées
Chenin	9 à 10 feuilles étalées	8 à 9 feuilles étalées	10 à 11 feuilles étalées
Sauvignon	8 à 9 feuilles étalées	7 à 8 feuilles étalées	9 à 10 feuilles étalées
Cabernet	9 à 10 feuilles étalées	8 à 9 feuilles étalées	10 à 11 feuilles étalées
Pinot Noir	8 à 9 feuilles étalées	7 à 8 feuilles étalées	9 à 10 feuilles étalées
Gamay	9 à 10 feuilles étalées	7 à 8 feuilles étalées	10 à 11 feuilles étalées
Cot	7 à 8 feuilles étalées	6 à 7 feuilles étalées	8 feuilles étalées

RAVAGEURS

Pyrale

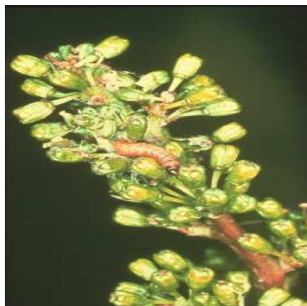
Les 1ères chenilles de Pyrale sont observables dans le réseau mais cela reste très sporadique, localisé à quelques rares parcelles et de très faible intensité.

Le seuil de nuisibilité est de : **80 % des ceps occupés par au moins une chenille de pyrale**

Tordeuses

En G1, l'évaluation du risque repose sur le dénombrement des glomérules. Les 1ères ont été observées avec présence de chenilles qui sont à leur premier stade larvaire. Comme très peu de pontes ont été dénombrées, cette 1^{ère} génération devrait passer inaperçue.

Le seuil de nuisibilité est de : **30 à 50 glomérules (boutons floraux regroupés par des soies et abritant les larves) pour 100 grappes observées.**



Maladies cryptogamiques

Mildiou

Aucun symptôme n'a été visualisé sur l'ensemble du réseau.

Modélisation :

Le niveau de risque Mildiou reste bas sur l'ensemble du vignoble avec une tendance cependant à la remontée en particulier dans le Vendomois. Aucune nouvelle contamination n'a été calculée par le modèle cette semaine.

Oïdium

Aucun symptôme n'a été visualisé dans les parcelles du réseau.

Modélisation :

Le risque Oïdium reste élevé sur l'ensemble du vignoble. De nouvelles contaminations sont détectées sur toutes les stations.

Nous avons atteint le stade de sensibilité qui correspond au stade 17 « Inflorescences sont entièrement développées et les boutons floraux sont séparés » en particulier pour les Chardonnay et Chenin et sur les parcelles les plus précoces. Ce stade devrait être atteint pour les autres cépages dans les prochains jours.

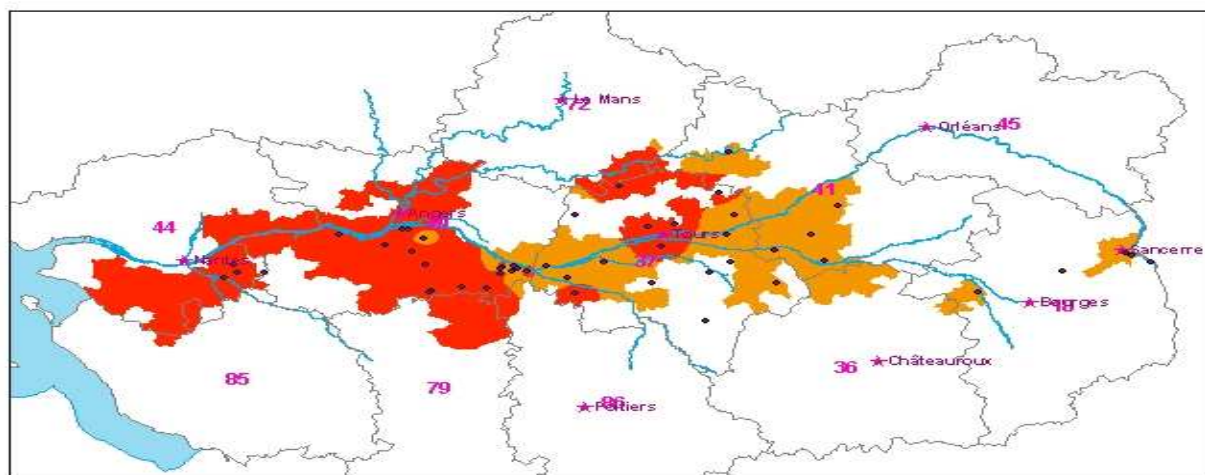
Black-rot

Aucun symptôme n'a été visualisé dans les parcelles du réseau. Cependant, sur une parcelle hors réseau à Noyers/cher (41) avec un historique Black Rot en 2008 et 2009, nous avons observés quelques taches « naissantes » correspondant à des contaminations liées aux quelques mm de pluies du 08 mai dernier .

Modélisation :

Le niveau de risque est moyen à élevé. De nouvelles contaminations se produisent dans tous les secteurs. Le niveau d'attaque devient localement important notamment sur Vouvray, Montlouis, Vendomois, Sud Chinon ...

BLACK_ROT : Risque potentiel pour le 31/05/10
Calculé avec les modèles Potentiels Systèmes 2010 [calcul réalisé le 31/05/2010]



31/05/10 (avec 50 points)



Note Nationale Botrytis 2010

Voir pièce jointe

Prochain BSV Viticulture : mardi 08 juin 2010.

Ce qu'il faut retenir

Cette année 2010 doit permettre de consolider le fonctionnement du réseau et le contenu du BSV grâce aux retours et remarques constructives de chacun tout au long de la campagne.

La qualité du BSV et les services qu'il pourra rendre, sont de la responsabilité de tous (lecteurs comme observateurs) !