

RESEAU 2009 - 2010

15 parcelles de pois de printemps et 7 parcelles de pois d'hiver ont fait l'objet d'une observation dans le cadre de ce bulletin.

STADES

Pois d'hiver : Début floraison pour 6 parcelles et Stade Jeunes Gousses 2 cm pour la parcelle la plus précoce

Pois de printemps : 5 à 10 feuilles. Le stade moyen est 8-9 feuilles.

THRIPS ET SITONES SUR POIS

Au-delà du stade 6 feuilles, les attaques de thrips et de sitones ne sont plus considérées comme nuisibles.

La majorité des pois de printemps ne sont plus exposés au risque.

Sur les parcelles observées pour ce bulletin, seule une parcelle a dépassé le seuil de nuisibilité et ceci depuis le 19 avril. On dénombre en effet 5 à 10 encoches au total sur les premières feuilles. (Rappel : les notations se font sur des zones non traitées).

PUCERONS VERTS SUR POIS



Des pucerons verts ont été observés dans une parcelle de pois de printemps localisée dans le Cher.

Surveillez en priorité les parcelles de pois d'hiver.

Attention de part leur couleur, les pucerons sont souvent peu visibles. Pour les observer, placer une boîte ou une feuille blanche sous la végétation et secouer les tiges. Les pucerons se laissent tomber.

ANTHRACNOSE

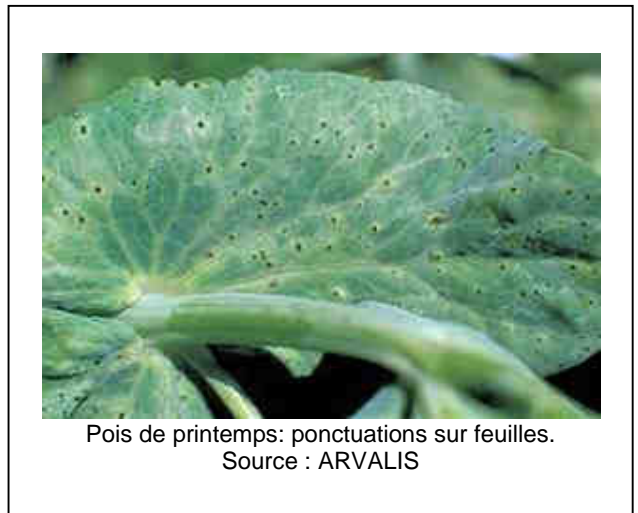
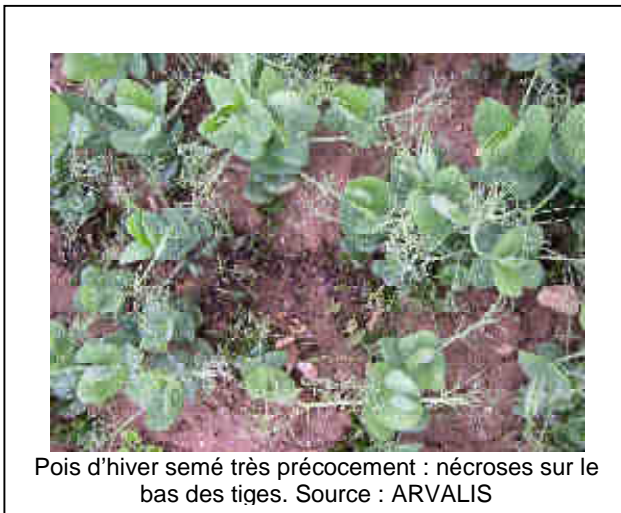
De l'anthracnose a été signalée cette semaine sur 4 parcelles de pois d'hiver. Toutes ces parcelles présentent des nécroses assez étendues au niveau du bas des tiges (entre 2 et 4 cm de hauteur).

La maladie est localisée sur la moitié inférieure des plantes : 15 à 100% des feuilles sont porteuses de ponctuations. La maladie a nettement évolué depuis la semaine dernière. Attention à la fermeture des couverts.

Aucun symptôme n'est observé sur les parcelles de pois de printemps cette semaine.

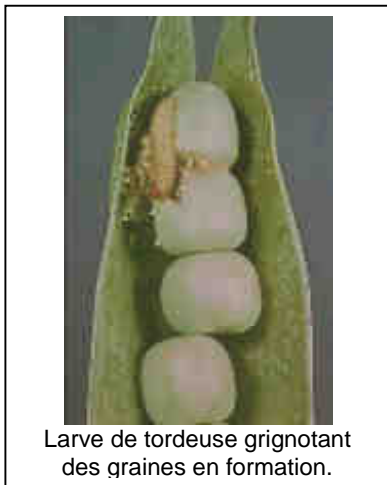
Rappels sur les symptômes de cette maladie :

Les symptômes sont les suivants : nécroses violacées à brunes s'installant à la base des tiges (phénomène plus fréquent en pois d'hiver, surtout en cas de semis précoce) et ponctuations de couleur brun foncé sur les feuilles et gousses.



Les facteurs favorables à cette maladie sont des inoculums précoces, des pluies fréquentes, des peuplements denses, des floraisons longues...

TORDEUSES DU POIS



Ce lépidoptère provoque une faible perte de rendement du pois (quelques quintaux par hectare) mais sa larve affecte l'aspect des grains en les grignotant.



Pour suivre les populations de tordeuses adultes, il est souhaitable de positionner des pièges sexuels à Début floraison (= 50% des plantes qui ont une fleur) dans les parcelles.

Le principe du piégeage consiste à attirer les papillons mâles par un analogue de synthèse de la phéromone sexuelle émise par la femelle, située dans une capsule disposée sur une plaque engluée. Ce piège doit être placé dans la parcelle à hauteur de végétation à début floraison; les papillons présents avant ce stade ne sont pas pris en compte car les chenilles écloses précocement ne trouvent pas de gousses pour continuer leur cycle.

Les seuils de nuisibilité dépendent des débouchés du pois. Les parcelles sont à risque dès qu'on a atteint :

- 100 captures cumulées avec présence des premières gousses plates pour un débouché en l'alimentation humaine ou production de semences.
- 400 captures cumulées avec présence des premières gousses plates pour un débouché en alimentation animale.

Les pièges sont à positionner dès aujourd'hui dans les parcelles de pois d'hiver.