

RESEAU 2009 - 2010

13 parcelles de pois de printemps et 5 parcelles de pois d'hiver ont fait l'objet d'une observation dans le cadre de ce bulletin.

STADES

Pois d'hiver : 10 feuilles à début floraison

Pois de printemps : 3 à 7 feuilles. Le stade moyen est 5-6 feuilles.

THRIPS ET SITONES SUR POIS

Au-delà du stade 6 feuilles, les attaques de thrips et de sitones ne sont plus considérées comme nuisibles.

7 parcelles de pois de printemps sur 13 observées cette semaine sont encore en dessous de ce stade et donc potentiellement exposées à ce risque.

Seules deux parcelles de pois de printemps ont encore des thrips mais à des niveaux très faibles. Rappel du seuil de nuisibilité: 1 thrips par plante.

Les 7 parcelles de pois de printemps présentent des encoches semi-circulaires sur les feuilles, signe de l'activité des sitones. Seules 2 parcelles ont atteint le seuil de nuisibilité. On dénombre en effet, sur ces parcelles, 5 à 10 encoches au total sur les premières feuilles.

PUCERONS VERTS SUR POIS

Aucun puceron vert n'a été observé cette semaine.

Surveillez les parcelles de pois d'hiver qui arrivent à début floraison.

Attention de part leur couleur, les pucerons sont souvent peu visibles. Pour les observer, placer une boîte ou une feuille blanche sous la végétation et secouer les tiges. Les pucerons se laissent tomber.

ANTHRACNOSE

La présence d'anthracnose est signalée dans 2 parcelles de pois d'hiver. Dans les deux cas, des nécroses sont observées sur les bas de tiges. La maladie est localisée sur la moitié inférieure des plantes : 5 à 25% des feuilles sont porteuses de ponctuations.

Seuil de nuisibilité en pois d'hiver : en sortie d'hiver, en présence de symptômes d'anthracnose sur les tiges ou les feuilles (ne pas attendre le stade début floraison).

Aucun symptôme n'est observé sur les parcelles de pois de printemps cette semaine.

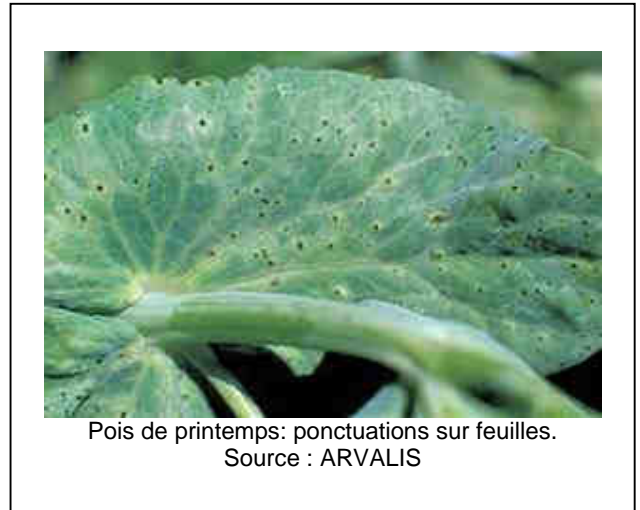
Quelques rappels sur cette maladie :

L'antracnose est la maladie la plus fréquente sur pois.

Les pois d'hiver sont généralement plus sensibles que les pois de printemps. Les pertes peuvent aller jusqu'à moins 20 quintaux. Les variétés à bonne tenue de tige sont moins attaquées que les variétés les plus versantes.

Les symptômes sont les suivants : nécroses violacées à brun s'installant à la base des tiges (phénomène plus fréquent en pois d'hiver, surtout en cas de semis précoce) et ponctuations de couleur brun foncé sur les feuilles et gousses.

Cette année, sur les parcelles endommagées par le gel,



Les facteurs favorables à cette maladie sont des inoculums précoces, des pluies fréquentes, des peuplements denses, des floraisons longues...

A l'heure actuelle, seules, les parcelles ayant des symptômes sont à risque.