



## POMME DE TERRE

**N° 32**

du 06/08/2021

### Rédacteurs

Bulletin co-rédigé par la Chambre d'Agriculture du Loir-et-Cher et ARVALIS-Institut du végétal.

### Observateurs

AGRI BEAUCE, Chambre d'Agriculture 41, Chambre d'Agriculture 28, Chambre d'Agriculture 45, COMITE CENTRE ET SUD, Ferme des Arches, FREDON Centre-Val-de-Loire, Les 3 Laboueurs, PARMENTINE, POM ALLIANCE SA, SELECT UP, SOUFFLET AGRICULTURE, TERRE DE France, Groupe Coisson.

### Directeur de publication :

**Philippe NOYAU**,  
Président de la Chambre régionale d'agriculture du Centre-Val de Loire  
13 avenue des Droits de l'Homme – 45921 ORLEANS

Ce bulletin est produit à partir d'observations ponctuelles. Il donne une tendance de la situation sanitaire régionale, qui ne peut pas être transposée telle quelle à la parcelle.

La Chambre régionale d'agriculture du Centre-Val de Loire dégage donc toute responsabilité quant aux décisions prises par les agriculteurs pour la protection de leurs cultures.

*Action du plan Ecophyto piloté par les ministères en charge de l'agriculture, de l'écologie, de la santé et de la recherche, avec l'appui technique et financier de l'Office français de la Biodiversité.*

## EN BREF

Les défanages se poursuivent dans des conditions peu favorables.

### Mildiou :

Les conditions favorables à la maladie se sont poursuivies cette semaine. Du mildiou, souvent sur des plantes en sénescences, est visible dans de nombreuses parcelles. Le risque reste très fort dans toute la Région avec les nombreuses pluies de ces derniers jours. Il s'agit d'être toujours vigilant dans les parcelles où du mildiou a été observé, notamment lors des défanages avec le risque de descente des spores vers les tubercules.

## CONTEXTE : ETAT DES CULTURES SUR LA REGION

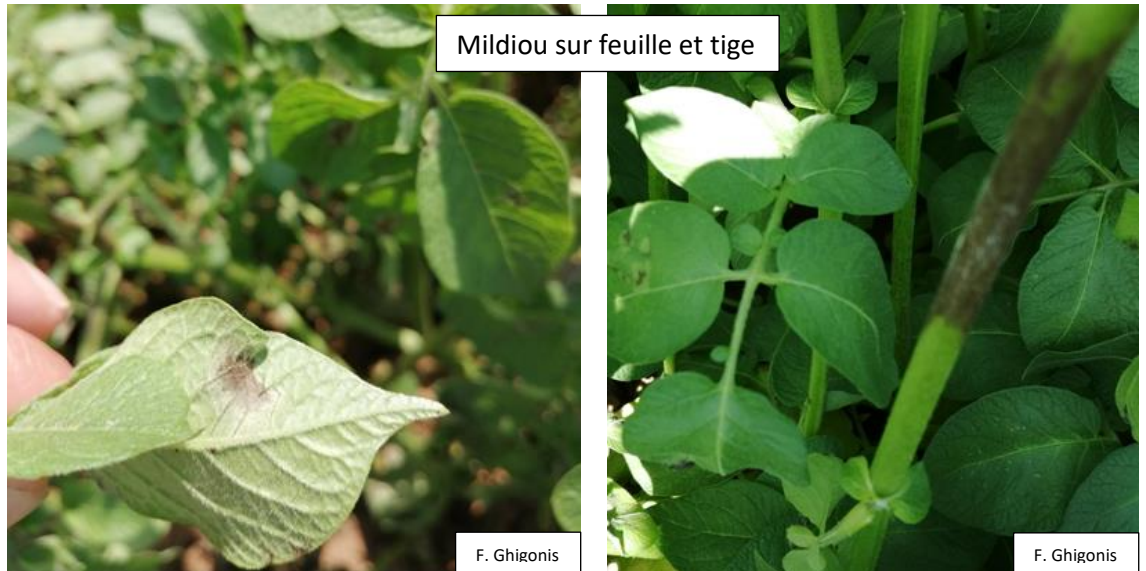
Les défanages se poursuivent.

## MILDIU

### Observation sur le réseau

Des foyers de mildiou, ou des taches, sont observés sur l'ensemble de la Région.

### Rappel :



**Rappel : les repousses sont des réservoirs pour le mildiou qu'il faut détruire au plus vite pour limiter la source d'inoculum primaire pour les parcelles situées à proximité** (les spores de mildiou peuvent parcourir des distances supérieures à 1 km).  
Ne pas attendre que la végétation ne se développe ni que les parcelles lèvent **pour les détruire (Cf BSV n°2)**.

Utilisation du modèle Mileos® ([www.mileos.fr](http://www.mileos.fr))

Le BSV pomme de terre de la région Centre mobilise le modèle Mileos® qui se base sur le cycle épidémique de *Phytophthora infestans*. Le modèle Mileos® fournit plusieurs informations permettant d'évaluer le risque mildiou :

⇒ **La réserve de spore** : Cet indice permet d'anticiper le risque de contamination et s'exprime sur une échelle de 0 à 11. Il correspond à la capacité des spores à contaminer si les conditions sont favorables. **C'est en quelque sorte la « quantité de spores qui pourrait contaminer si les conditions climatiques devenaient favorables à une contamination ».**

**Cette réserve de spore donne donc le « niveau de risque » indiqué dans ce BSV (colonne 3 du tableau ci-dessous). Il correspond à la réserve de spores potentielle. C'est-à-dire la quantité de spores théoriquement présentes dans l'environnement qui pourront être contaminants si les conditions climatiques sont favorables.**

**Ce risque potentiel devient réel si les conditions climatiques sont favorables à la contamination.**

- Lorsque la réserve de spores est nulle, des conditions climatiques favorables ne permettront pas une production significative de spores. Il n'y a donc pas de risque mildiou lorsque l'environnement de la parcelle est sain.
- Lorsque cette réserve est faible ou moyenne, le raisonnement doit être modulé en fonction de l'environnement de la parcelle, des conditions climatiques et de la sensibilité variétale.
- Lorsque cette réserve est forte, le risque mildiou est présent dans tous les cas de figure.
- L'analyse de cette réserve de spore tient également compte de la sensibilité variétale :
- si la réserve de spore atteint 2, alors le niveau de risque de contamination est élevé pour les variétés sensibles ;
- si la réserve de spore atteint 3, alors le niveau de risque de contamination est élevé pour les variétés sensibles et intermédiaires;
- si la réserve de spore atteint 4, alors le niveau de risque de contamination est élevé pour les variétés sensibles, intermédiaires et résistantes.

⇒ **Les poids de contamination** : Ils représentent **l'intensité du phénomène de contamination**. Il va donc dépendre de la réserve de spores et des conditions météorologiques (index de contamination). **C'est sur cet index qu'est basée la préconisation de traitement en fonction des différents seuils variétaux.**



**ABONNEZ-VOUS GRATUITEMENT  
AUX BSV DE LA RÉGION CENTRE-VAL DE LOIRE**

<http://bsv.centre.chambagri.fr/>



## Situation au 06 Août 2021 (Attention, la prévision du risque n'est plus que sur le jour J en Août)

\* VS = variétés sensibles

VI = variétés intermédiaires

VR = variétés résistantes

Département	Stations météo	Niveau de risque au 06/08	Jours où le seuil de nuisibilité a été atteint	Seuil indicatif de risque du 06/08			Pluie (en mm) depuis 7 jours
				VS*	VI*	VR*	
Eure-et-Loir (28)	Boissay Sancheville (11h)	Très fort	Les 04 et 05/08 sur VS, VI et VR	OUI	OUI	OUI	17.1
	Le Puiset (11h)	Très fort	Les 03, 04 et 05/08 sur VS, VI et VR	OUI	OUI	OUI	16.9
Loir-et-Cher (41)	La Chapelle Vicomtesse (05h)	Très fort	Les 03, 04 et 05/08 sur VS, VI et VR	OUI	OUI	OUI	10.5
	Ouzouer le Marché (10h)	Très fort	Les 04 et 05/08 sur VS, VI et VR	OUI	OUI	OUI	12.6
	St Léonard en Beauce (05h)	Très fort	Les 04 et 05/08 sur VS, VI et VR	OUI	OUI	OUI	14.4
Loiret (45)	Amilly (10h)	Très fort	Les 04 et 05/08 sur VS, VI et VR	OUI	OUI	OUI	7.1
	Férolles (07h)	Très fort	Les 03, 04 et 05/08 sur VS, VI et VR	OUI	OUI	OUI	9.5
	Gien (10h)	NC	NC	NC	NC	NC	NC
	Outarville (13h)	Très fort	Les 03, 04 et 05/08 sur VS, VI et VR	OUI	OUI	OUI	19.8
	Pithiviers (10h)	Très fort	Les 03, 04 et 05/08 sur VS, VI et VR	OUI	OUI	OUI	12.4
Essonne (91)	Boigneville (11h)	Très fort	Les 03, 04 et 05/08 sur VS, VI et VR	OUI	OUI	OUI	41

### Analyse du risque et prévisions

**Remarque préalable : le tableau ci-dessus ne donne qu'une information à la date indiquée et pour l'heure à laquelle les données sont disponibles.**

Prévisions météo pour les 8 jours à venir : des averses sont encore attendues jusqu'à dimanche sur l'ensemble de la Région. Un temps plus sec devrait s'installer à partir de lundi. Les températures restent très fraîches pour la saison, comprises entre 13 et 22°C.

**Le seuil de nuisibilité a été atteint dans TOUS les secteurs ces derniers jours (voir tableau ci-dessus en colonne 4).**

Du mildiou est toujours observé en plaine dans des parcelles qui ne sont pas encore défanées. Il convient de rester encore vigilant en cette fin de semaine sur tous les secteurs. Tant sur les parcelles encore en végétation que lors des défanages avec le risque de descente des spores vers les tubercules.

**Le seuil indicatif de risque (seuil de nuisibilité), devrait être atteint aujourd'hui dans sur tous les secteurs de la Région (colonne 5 du tableau ci-dessus). Et certainement aussi ce weekend avec les averses qui devraient se poursuivre jusqu'à dimanche.**

**Pour rappel, les modélisations Mileos se font sur des parcelles témoins non irriguées.**

Rappel, pour que le seuil de nuisibilité du mildiou soit atteint, il faut qu'il existe un potentiel de sporulation (« quantité de maladie qui pourrait apparaître ») et que les conditions climatiques soient favorables à son expression.