



## N°31

du 12/05 au  
18/05/2021

### Rédacteurs

TERRES INOVIA en collaboration avec la Chambre d'Agriculture de l'Indre.

### Observateurs

AGRIAL, AGROPITHIVIERS, ASTRIA BASSIN PARISIEN, AXERIAL, CA 18, CA 28, CA 36, CA 37, CA 41, CA 45, CETA CHAMPAGNE BERRICHONNE, FDGEDA DU CHER, LALLIER SEBASTIEN, SOUFFLET AGRICULTURE, UCATA.

### Relecteurs

La Chambre d'Agriculture de l'Indre-et-Loire, SRAL Centre.

### Directeur de publication :

**Philippe NOYAU**,  
Président de la Chambre régionale d'agriculture du Centre-Val de Loire

13 avenue des Droits de l'Homme – 45921 ORLEANS

Ce bulletin est produit à partir d'observations ponctuelles. Il donne une tendance de la situation sanitaire régionale, qui ne peut pas être transposée telle quelle à la parcelle.

La Chambre régionale d'agriculture du Centre-Val de Loire dégage donc toute responsabilité quant aux décisions prises par les agriculteurs pour la protection de leurs cultures.

*Action du plan Ecophyto piloté par les ministères en charge de l'agriculture, de l'écologie, de la santé et de la recherche, avec l'appui technique et financier de l'Office français de la Biodiversité*

## Colza

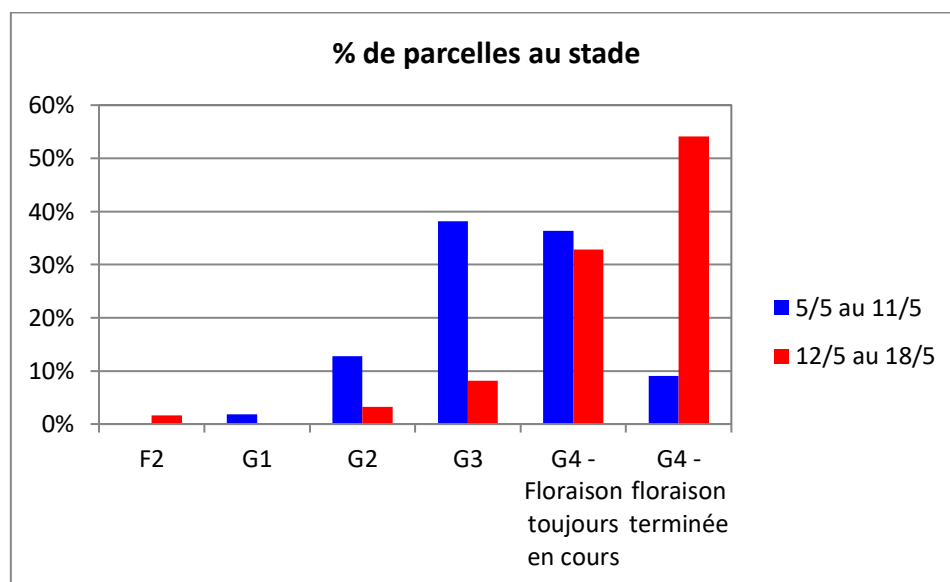
### RESEAU 2020-2021

Le réseau est actuellement composé de 99 parcelles réparties sur l'ensemble de la région Centre-Val de Loire. Les observations sont réalisées dans seulement 61 parcelles pour ce BSV.

### STADE DES COLZAS

Les stades des parcelles du réseau se concentrent à présent sur le stade G4, avec majoritairement des parcelles n'ayant plus de fleurs.

Pour passer au prochain stade G5, il faudrait attendre le début de coloration des graines dans quelques semaines.



**Les abeilles butinent, protégeons-les !**

Respectez la réglementation « abeilles » et lisez attentivement [la note nationale abeilles](#)

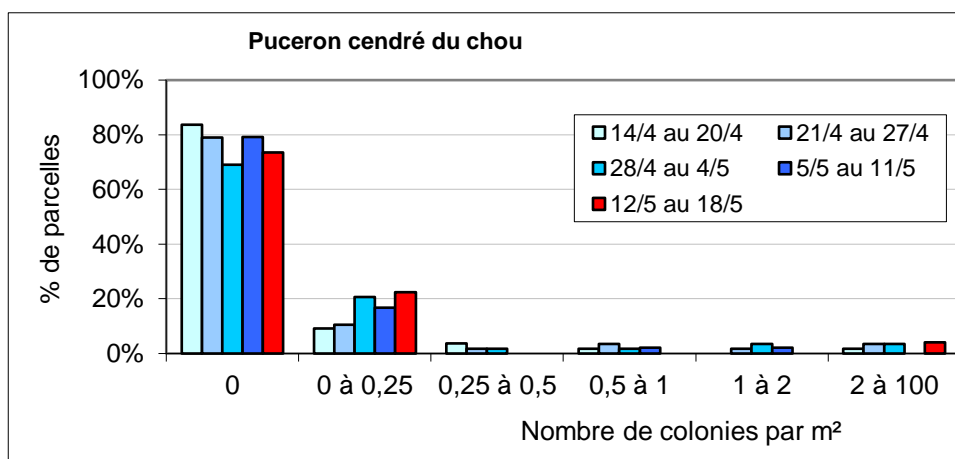
Ainsi que [la documentation Terres Inovia](#)

### Contexte d'observations

Seulement 13 parcelles sur 49 observées signalent la présence de pucerons. Hormis pour 2 parcelles (Cher et Loiret) où le seuil indicatif de risque est dépassé, pour toutes les autres parcelles la présence est de l'ordre du signalement avec un nombre de colonies par m<sup>2</sup> inférieur à 0,15.

Les conditions climatiques des derniers jours n'ont pas été favorables aux pucerons, et elles devraient le rester au moins jusqu'à milieu de semaine prochaine (pluies, températures en dessous des normales).

**Dans le cas de retour de températures plus chaudes, il faudra contrôler les parcelles régulièrement et ce jusqu'à 3 semaines avant récolte.**



Avec les données disponibles, le risque pucerons cendrés est **faible** hormis les exceptions citées plus haut où le risque est **fort**.

### Période de risque

De mi-floraison jusqu'à la fin du stade G4.

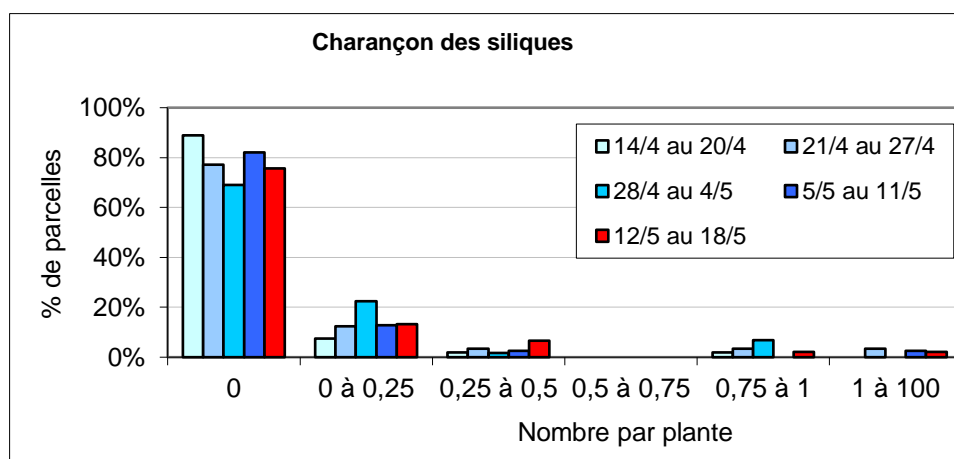
### Seuil indicatif de risque

2 colonies présentes par m<sup>2</sup> de culture.

### Contexte d'observations

Seulement 11 parcelles sur 45 observées font état de présence de charançons des siliques sur les plantes. Les conditions pluvieuses et venteuses avec des températures souvent inférieures à 17°C ne sont pas favorables à l'insecte.

Et il ne devrait pas y avoir des changements pour les 8 jours à venir.



Il est important de prendre en compte le stade de la culture pour évaluer le risque. Le tableau ci-après permet de mettre en perspective les comptages par rapport au stade de la culture.

Observation en fonction du stade

Stade	Nombre de parcelles	Moyenne	Mini	Maxi	Période de risque
G2	2	0,8	0,5	1,0	Oui
G3	1	0,2	0,2	0,2	Oui
G4 – Floraison tjs en cours	7	0,5	0,1	2,0	Oui
G4 – Floraison terminée	1	0,1	0,1	0,1	Oui

Avec les données disponibles, le risque charançon des siliques peut être considéré pour l'instant comme **faible à moyen**.

Les dégâts occasionnés par le charançon lui-même sont considérés le plus souvent comme marginaux. La nuisibilité est causée par les cécidomyies qui utilisent les piqûres des charançons des siliques comme porte d'entrée aux dépôts de leurs pontes.

### Période de risque

La période de risque débute avec la formation des premières siliques du stade G2 jusqu'à la fin du stade G4.

### Seuil indicatif de risque

1 charançon pour 2 plantes, en moyenne, à l'intérieur de la parcelle durant la période de risque (G2 à G4).