

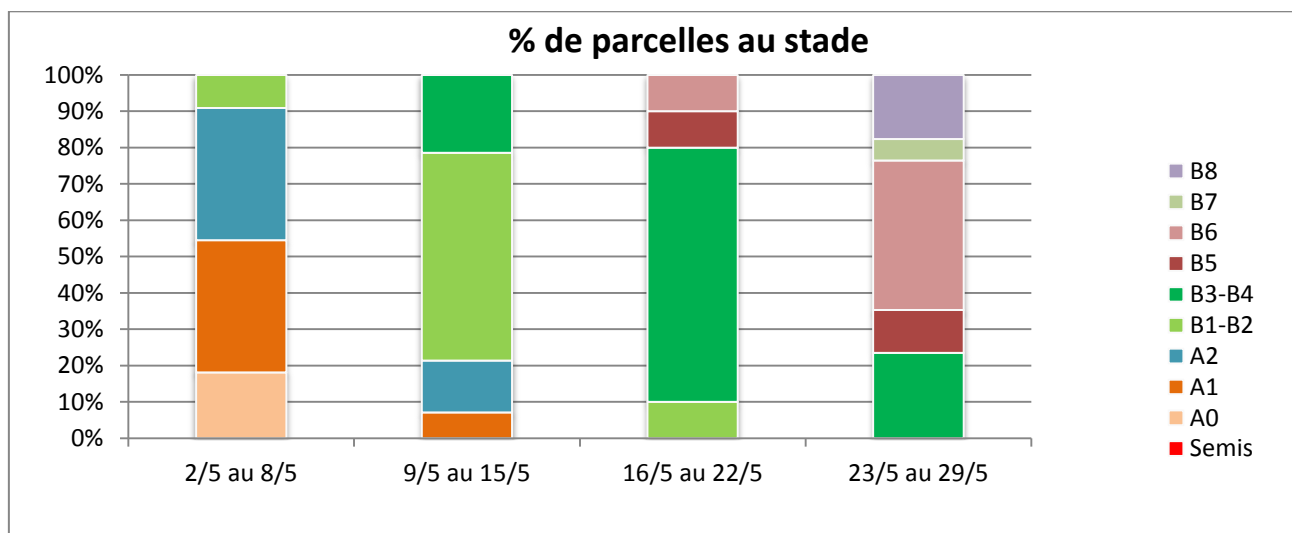
## Tournesol

### RESEAU 2018

Il y a actuellement 19 parcelles déclarées dans la base. Les observations sont disponibles pour 17 d'entre elles.

### STADE DES TOURNESOLS

Les stades relevés dans les parcelles du réseau vont de B3/B4 pour 25% des parcelles à B8 pour les plus avancées. La majorité est au stade B6.



[Rappel de la description des stades](#)

### OBSERVATIONS

Il n'y a plus de risque de dégâts d'oiseaux ou de limaces pour les parcelles ayant atteint les stades relevés dans le réseau.

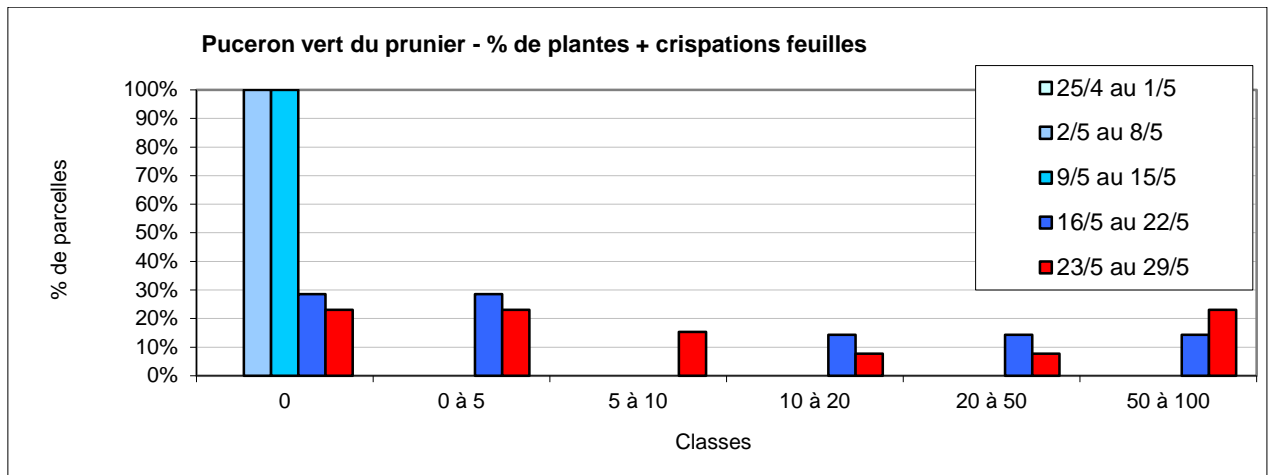
**Attention le risque limaces et oiseaux concerne toujours toutes les parcelles semées ces derniers jours.**

### PUCERON VERT DU PRUNIER

#### Contexte d'observations

**Les crispations de feuilles sont signalées** dans 10 parcelles du réseau. Les niveaux sont très variables allant de 1 % des plantes à 80 % !

Il est important d'observer régulièrement les parcelles.



La présence des auxiliaires est également à observer avant de prendre une décision. Elle peut limiter l'infestation des pucerons et donc la crispation des feuilles.

### Période de risque

De la levée à la formation du bouton floral (E1).

### Seuil de nuisibilité

Plus de 10 % des plantes avec des symptômes marqués de crispations.

La crispation des feuilles entraîne à la fois une moindre activité photosynthétique et une augmentation du risque sclérotinia du bouton (rétention d'humidité favorable à la germination des spores).

