

COLZA

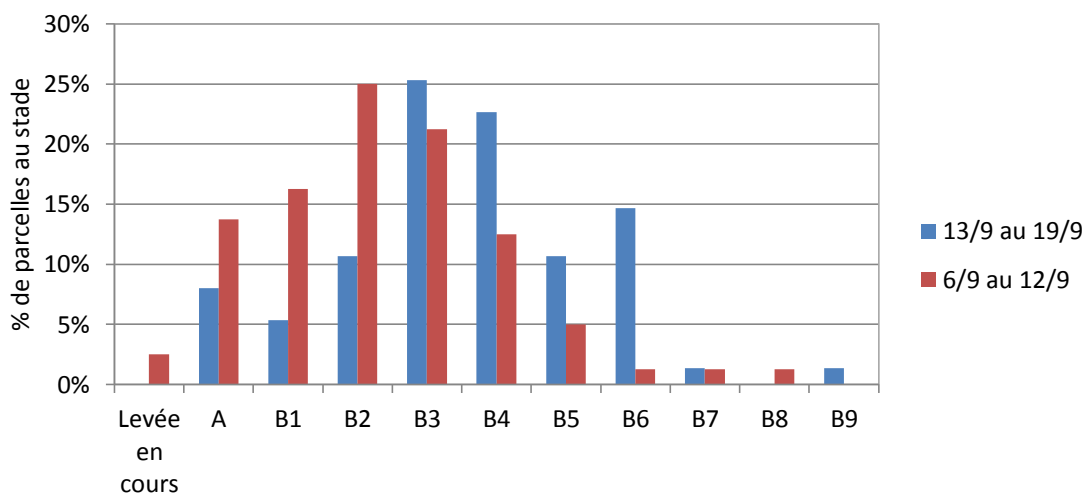
RESEAU 2017 - 2018

Le réseau BSV Colza Centre-Val de Loire pour cette nouvelle campagne est composé pour l'instant de 108 parcelles pour un suivi régulier.

Les observations sont disponibles pour 75 parcelles.

STADE DES COLZAS

Toutes les parcelles déclarées pour le réseau Centre-Val de Loire sont à présent toutes levées. La plus avancées atteint le stade de 9 feuilles pour un semis de fin juillet ! Près de 30 % des parcelles sont encore à des stades (< B3) qui nécessitent une surveillance régulière vis-à-vis de nombreux ravageurs (limaces, petites altises, grosses altises...).



Rappel des stades :

Stade A : Cotylédons étalés

Stade B1 : 1 feuille vraie

Stade B2 : 2 feuilles vraies

Stade Bx : x feuilles vraies



Abonnez-vous **gratuitement**
aux BSV de la région Centre
<http://bsv.centre.chambagri.fr>

Bulletin Colza rédigé par Terres Inovia en collaboration avec la Chambre d'Agriculture du Loir-et-Cher à partir des observations réalisées cette semaine par : AGRIDIS LEPLATRE SA, AGROPITHIVIERS, AXERREAL, CA 18, CA 28, CA 36, CA 37, CA 41, CA 45, CAPROGA, CETA CHAMPAGNE BERRICHONNE, COC, FDGEDA DU CHER, FREDON CENTRE, PIONEER SELECTION, PISSIER, SCAEL, SOUFFLET, SOUFFLET ATLANTIQUE, UCATA.

Relecteurs complémentaires: la Chambre d'Agriculture de l'Indre, SRAL Centre-Val de Loire.

Directeur de publication : Jean-Pierre LEVEILLARD, Président de la Chambre régionale d'agriculture du Centre

13 avenue des Droits de l'Homme - 45921 ORLEANS

Ce bulletin est produit à partir d'observations ponctuelles. Il donne une tendance de la situation sanitaire régionale, qui ne peut pas être transposée telle quelle à la parcelle. La Chambre régionale d'agriculture du Centre dégage donc toute responsabilité quant aux décisions prises par les agriculteurs pour la protection de leurs cultures.

Action pilotée par le Ministère chargé de l'agriculture avec l'appui financier de l'ONEMA, par les crédits issus de la redevance pour pollution diffuses attribués au financement du plan Ecophyto 2018

LIMACES

Contexte de la campagne

Si les dégâts sur feuilles sont signalés dans seulement 18 parcelles du réseau et avec une faible intensité, **la vigilance reste de rigueur dans les prochains jours suite aux dernières pluies et pour toutes les parcelles n'ayant pas encore atteint le stade 3 feuilles.**

ALTISE DES CRUCIFERES - PIEGEAGE

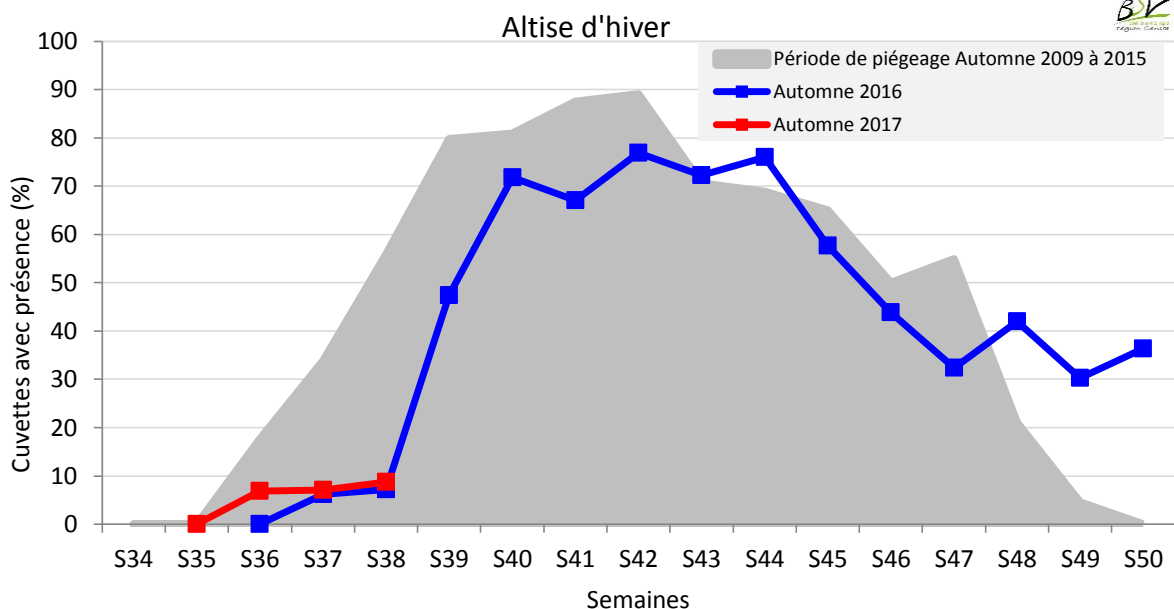
Contexte d'observations

Seulement 2 cuvettes du réseau (Indre et Loiret) signalent la présence de petites altises.

ALTISE D'HIVER - PIEGEAGE

Contexte d'observations

Les captures de grosses altises dans les cuvettes à la fois en nombre de situations et d'individus piégés restent faibles. **Le retour de températures plus chaudes dans les prochains jours devrait permettre le début du vol. Les colzas à moins de 3 feuilles devront être suivis avec attention.**



ALTISES - DEGATS SUR PLANTE

Contexte d'observations

Une vingtaine de parcelles signale la présence de dégâts d'altises sur feuilles. Si le pourcentage peut attendre 60 % de plantes concernées au maximum, la valeur moyenne est quant à elle de seulement 12 % de plantes touchées sur l'ensemble des parcelles du réseau. L'analyse des dégâts sur feuilles n'indique pas de parcelle avec plus de 10 % de surface foliaire touchée, la moyenne étant de seulement 3,7 % sur 16 parcelles.

Les dégâts des altises sont donc relativement faibles pour l'instant et plutôt liés à la présence de petites altises.

Attention, toutes les parcelles n'ayant pas dépassé le stade 3 feuilles lors du vol de grosses altises qui paraît imminent, devront être surveillées très régulièrement dans les prochains jours.

L'activité de l'altise d'hiver est principalement nocturne, élément important à prendre compte lors des observations ou en cas de nécessité de gestion du risque pour la culture. Attention, l'activité de cet insecte se maintient malgré la baisse des températures nocturnes.

Période de risque

→ depuis la levée jusqu'au stade 3 feuilles.

Seuil indicatif de risque

→ 8 pieds sur 10 portant des morsures. Il ne faut pas dépasser plus ¼ de la surface végétative détruite. Au-delà du nombre de plantes avec dégâts, il est important de déterminer la surface végétative endommagée. En cas de levée tardive (après le 1^{er} octobre), la vitesse de développement des colzas est ralentie et le seuil peut être abaissé à 3 plantes avec morsures sur 10.



Moins de 25 % de la surface touchée



Plus de 25 % de la surface touchée

Par aller plus loin

L'apparition des phénomènes de résistances aux pyrèthrinoïdes complique fortement la gestion du risque altise d'hiver. Cette composante doit aussi être prise en compte lors de l'évaluation du risque.

Les liens ci-dessous permettent de refaire le point sur les phénomènes de résistances en région Centre-Val de Loire et des stratégies à mettre en œuvre.

http://www.centre.chambagri.fr/fileadmin/documents/CRA_Centre/Developpement/Bulletin_Sante_Vegetal/Grandes_cultures/Oleagineux/2015-2016/BSV_oleagineux_37.pdf

<http://www.terresinovia.fr/colza/cultiver-du-colza/ravageurs/insectes/insectes-automne/altise-dhiver-grosse-altise/>

http://www.terresinovia.fr/fileadmin/cetiom/Cultures/Colza/insectes_limaces/sept-17conseil_strategique_colza_automne_2017.pdf

TENTHREDE DE LA RAVE

Contexte d'observations

Sept parcelles du réseau signalent la présence de larves sur les plantes. La parcelle la plus touchée atteint une surface foliaire détruite de 25%.

Les dégâts pouvant être fulgurant, il faut surveiller régulièrement les parcelles principalement celles à moins de 4 feuilles.

Période de risque

→ depuis la levée jusqu'au stade 6 feuilles mais généralement plutôt entre 3 et 6 feuilles en cas de population larvaire importante.

Seuil indicatif de risque

→ présence de larves avec des dégâts sur feuilles supérieurs au 1/4 de la surface végétative.

PUCERON VERT DU PECHER

Contexte d'observations

Le signalement des pucerons verts concerne à présent 7 parcelles du réseau : 5 dans le nord du Cher et 2 dans l'Eure-et-Loir. Une seule parcelle atteint le seuil de 20 % de plantes porteuses.

Avec le retour de températures plus douces dans les prochains jours et pour toutes les parcelles à moins 6 feuilles soit plus de 80 % des parcelles du réseau, **une observation attentive sous les feuilles et au cœur des plantes est à réaliser.**

Période de risque

→ jusqu'au stade 6 feuilles de la culture, correspondant à la période la plus à risque pour la transmission des virus.

Seuil indicatif de risque

→ 20% de plantes porteuses de pucerons.

CHARANÇON DU BOURGEON TERMINAL

Contexte d'observations

Aucun signalement



Abonnez-vous **gratuitement**
aux BSV de la région Centre
<http://bsv.centre.chambagri.fr>

