

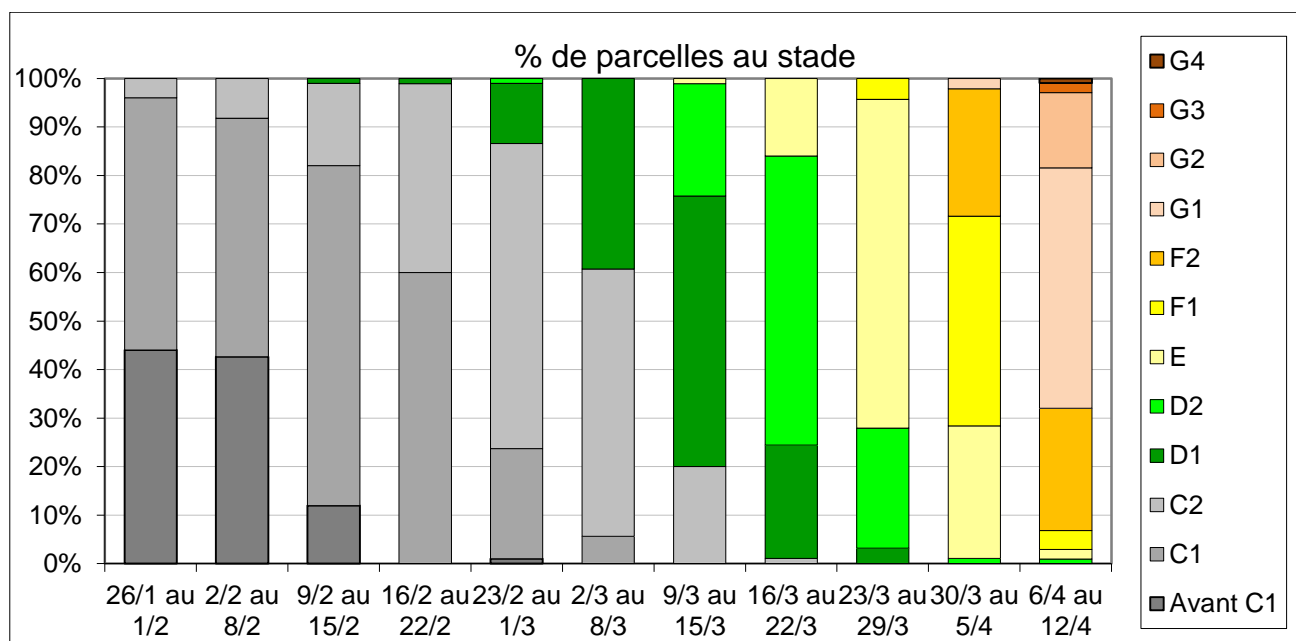
COLZA

RESEAU 2010 - 2011

Les observations ont été réalisées sur 103 parcelles au cours des derniers jours y compris les parcelles mise en place spécifiquement pour la réalisation des kits pétales sclérotinia.

STADE DES COLZAS

Plus de 60 % des parcelles du réseau ont atteint le stade G1 voir l'ont dépassé.



Bulletin rédigé par le CETIOM en collaboration avec la Chambre d'Agriculture de l'Indre à partir des observations réalisées cette semaine par : AGRIAL, AGRICULTEUR, AGROPITHIVIERS, AXEREAAL - AGRALYS, AXEREAAL - EPIS CENTRE, CA 18, CA 28, CA 36, CA 37, CA 41, CA 45, CAPROGA, CETIOM, COC, COOP BONNEVAL, ETS BODIN, ETS DAUGER, FDGEDA DU CHER, INTERFACE CEREALES, LEPLATRE SA, NUTRIPHYT, RESEAU AA - ETS PHILIPPON, SA PISSIER, SAS PINGOT THOREAU, SCAEL, UCATA.
Relecteurs complémentaires : la Chambre d'Agriculture d'Indre-et-Loire, SRAL Centre.

Directeur de publication : Jean-Pierre LEVEILLARD, Président de la Chambre régionale d'agriculture du Centre
13 avenue des Droits de l'Homme - 45921 ORLEANS

Ce bulletin est produit à partir d'observations ponctuelles. Il donne une tendance de la situation sanitaire régionale, qui ne peut pas être transposée telle quelle à la parcelle. La Chambre régionale d'agriculture du Centre dégage donc toute responsabilité quant aux décisions prises par les agriculteurs pour la protection de leurs cultures.

SCLEROTINIA

Contexte d'observations

La quasi-totalité des parcelles ont atteint la période de risque sclérotinia. Les parcelles les plus précoces ont déjà atteint cette période la semaine précédente.

La durée de floraison définira la longueur de la période de risque.

Kits Pétales :

41 kits pétales ont été réalisés depuis le 28/03/2011. Les résultats de 40 kits sont disponibles (cf. carte en annexe). Les taux de contamination sont compris entre 12 et 100 %. La moyenne est de 67 %.

Période de risque

Le stade G1 est le stade de début de la période de risque, le stade G1 correspond aux 10 premières siliques formées sur les hampes principales (longueur inférieure à 2 cm).

A la chute des pétales sur les feuilles (stade G1) et en conditions optimales, le champignon pourra coloniser la feuille puis la tige du colza. Attention, la date de ce stade peut varier d'une parcelle à l'autre.

Seuil de nuisibilité

Il n'existe pas pour le sclérotinia du colza de seuil de nuisibilité étant donné que la protection est préventive.

Cependant le niveau de risque peut être évalué selon :

- le **pourcentage de pétales contaminés (kit pétales)** : risque avéré au-delà de 30 %.
- le nombre de cultures sensibles dans la rotation,
- les attaques les années antérieures sur la parcelle,
- les conditions climatiques humides au mois de mars favorables à la germination des sclérotés.

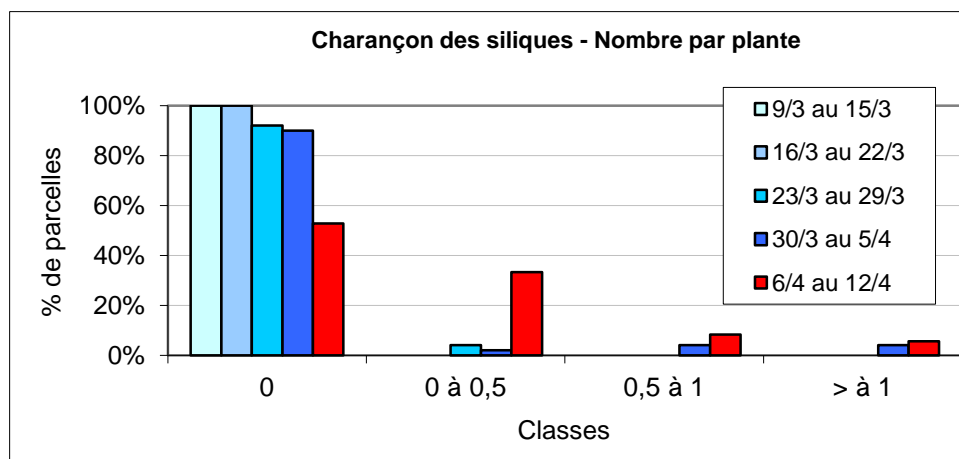
Ensuite, le climat durant toute la floraison favorisera ou non l'expression de la maladie : humidité relative de plus de 90 % dans le couvert durant 3 jours pendant la floraison et une température moyenne journalière supérieure à 10°C.

CHARANÇON DES SILIQUES

Contexte d'observations

Près de la moitié des 72 parcelles observées signalent la présence de charançon des siliques. Les températures chaudes des derniers jours ont été très favorables aux vols (températures supérieures à 17 °C).

Pour l'instant plus de 85 % des parcelles n'ont pas atteint le seuil de nuisibilité.



Période de risque

La période de risque débute avec la formation des premières siliques du stade G2 au stade G4.

Rappel : *G2 ou les 10 premières siliques ont une longueur de 2 à 4 cm*
G4 ou Les 10 premières siliques sont bosselées

Seuil de nuisibilité

1 charançon pour 2 plantes, en moyenne, à l'intérieur de la parcelle durant la période de risque (G2 à G4).

Les dégâts occasionnés par le charançon lui-même sont considérés le plus souvent comme marginaux. La nuisibilité est causée par les cécidomyies qui utilisent les piqûres des charançons des siliques comme portes d'entrée au dépôt de leurs pontes.

PUCERON CENDRE

Contexte d'observations

67 parcelles du réseau ont fait l'objet d'une observation puceron cendré. **Aucune présence signalée.**

TOURNESOL

RESEAU 2011

Le réseau Tournesol est en cours de déclaration. Actuellement, 9 parcelles sont enregistrées dans la base Vigicultures.

5 parcelles ont fait l'objet d'une observation au cours des derniers jours.

Les stades observés vont de A0 (germination) à A2 (émergence des cotylédons).

Annexes

BSV
bulletin de santé du végétal
région Centre
du 05 au 12 avril 2011

Localisation des observations

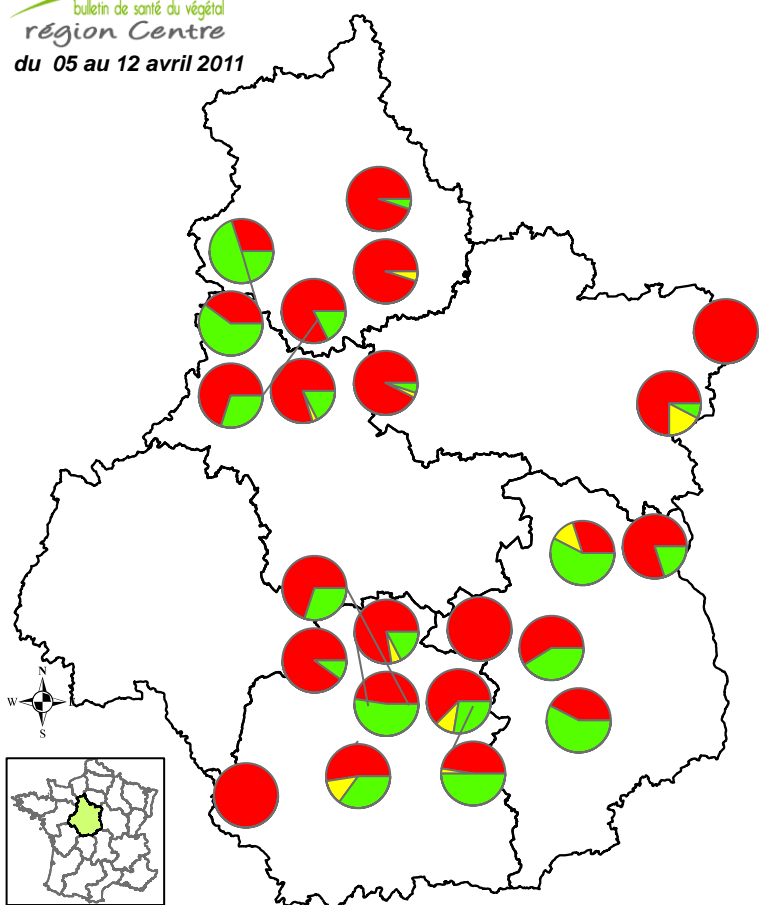
Réseau Colza 2010-2011



Contamination des fleurs des Kits Pétales



- Positif
- Douteux
- Négatif
- Attente



Réalisé par Julien Charbonnaud - CETIOM

0 10 20 40 Kilomètres

