

Retrouvez des informations sur les adventices en lisant le « BSV Adventices » disponible *via* le lien :

<http://www.centre.chambagri.fr/developpement-agricole/bulletin-de-sante-du-vegetal/bsv-adventices.html>

RESEAU 2017- SEMAINE 20

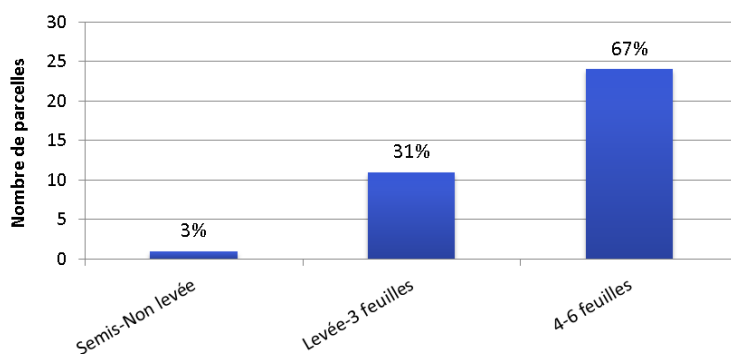
Pour la période du 11 au 16 mai, **37 parcelles de maïs** ont été observées dans le cadre du réseau BSV région Centre-Val de Loire.

STADES DU MAÏS

La majorité des parcelles est au stade **4-6 feuilles (67%)**. Les parcelles les plus tardives sont au stade semis-non levée.

La répartition géographique de ces stades est présentée en Annexe (*Stades des parcelles référencées en semaine 20*).

Stade des parcelles de maïs observées
Semaine 20



PYRALES

Chrysalidation

Le suivi de chrysalidation des larves de pyrale permet de prévoir l'émergence des papillons. Les chenilles hivernantes se transformant en nymphes aux mois de mai-juin, un suivi est réalisé à Orléans depuis fin avril.

Cette semaine, le taux de chrysalidation est de **56%**.

Suivi des vols

Etant donné les taux de chrysalidation observés depuis la semaine dernière, **le réseau de piégeage des pyrales** sera mis en place dans les prochains jours et les données collectées seront communiquées dès le prochain BSV (n°4 du 23 mai 2017). Ces pièges permettront de suivre la dynamique de vol des papillons pour chaque secteur de la région Centre (Beauce, Perche, Champagne Berrichonne, Gâtinais, Sologne, Val de Loire et Touraine).



Chenille de pyrale avant chrysalidation



Chrysalide de pyrale

Indications climatiques

La **somme des températures en base 10** constitue un bon indicateur de la précocité du début des vols de pyrale, en complément des suivis de chrysalidation et des relevés de piégeages (cf. Annexe *Sommes de températures (base 10 depuis 01/01/2017)*).

Les sommes de températures (en base 10°C) observées en Centre-Val de Loire se maintiennent globalement au niveau des normales trentenaires (c'est-à-dire la médiane, courbe verte). On observe toutefois une hétérogénéité des écarts à la médiane au sein de la région :

- 21°C.jours pour le département 36,
- 15°C.jours en moyenne pour le 28 et le 45,
- 13°C.jours pour le 18,
- 6°C.jours pour le 41,
- + 9°C.jours pour le 37.

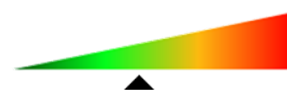
Au niveau régional, le retard moyen par rapport à la médiane est de 10°C, soit environ 2 jours.

Les températures sont un facteur influant le développement nymphal des larves de pyrale. Elles sont actuellement légèrement en-dessous des normales de saison mais les prévisions indiquent leur augmentation pour la semaine à venir. **Cette année, la chrysalidation et donc l'émergence des papillons risquent d'être précoces.**

LIMACES

Niveau de risque :

Levée – 5/6 feuilles



Contexte d'observation

De la levée au stade 6 feuilles, les feuilles sont dévorées et seules les nervures ne sont pas attaquées. Des traces de mucus sont laissées sur la plante ou sur le sol.

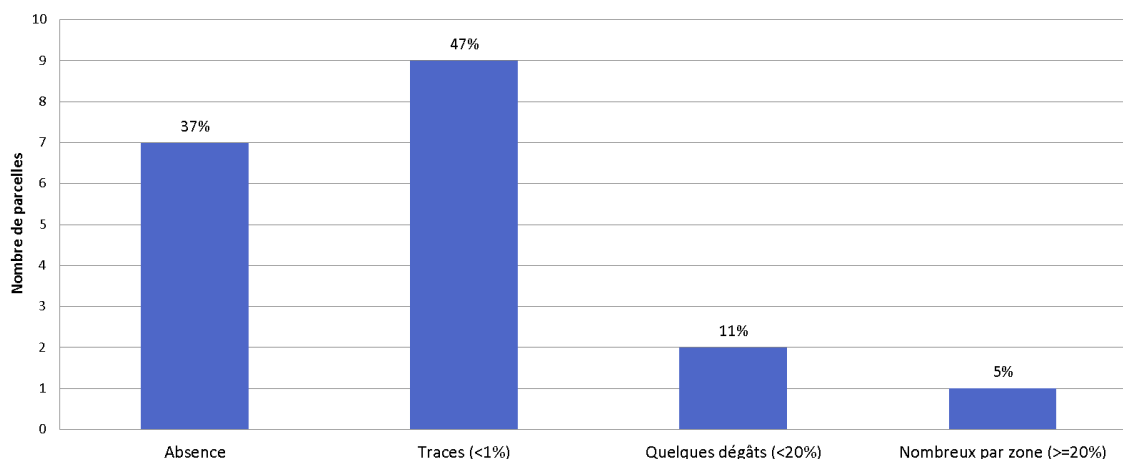
Etat général

Cette semaine, sur 19 parcelles observées, **12 présentent** des dégâts de limaces avec des symptômes variant de 1% (9 parcelles) à plus de 20% pour une parcelle située dans le 37.



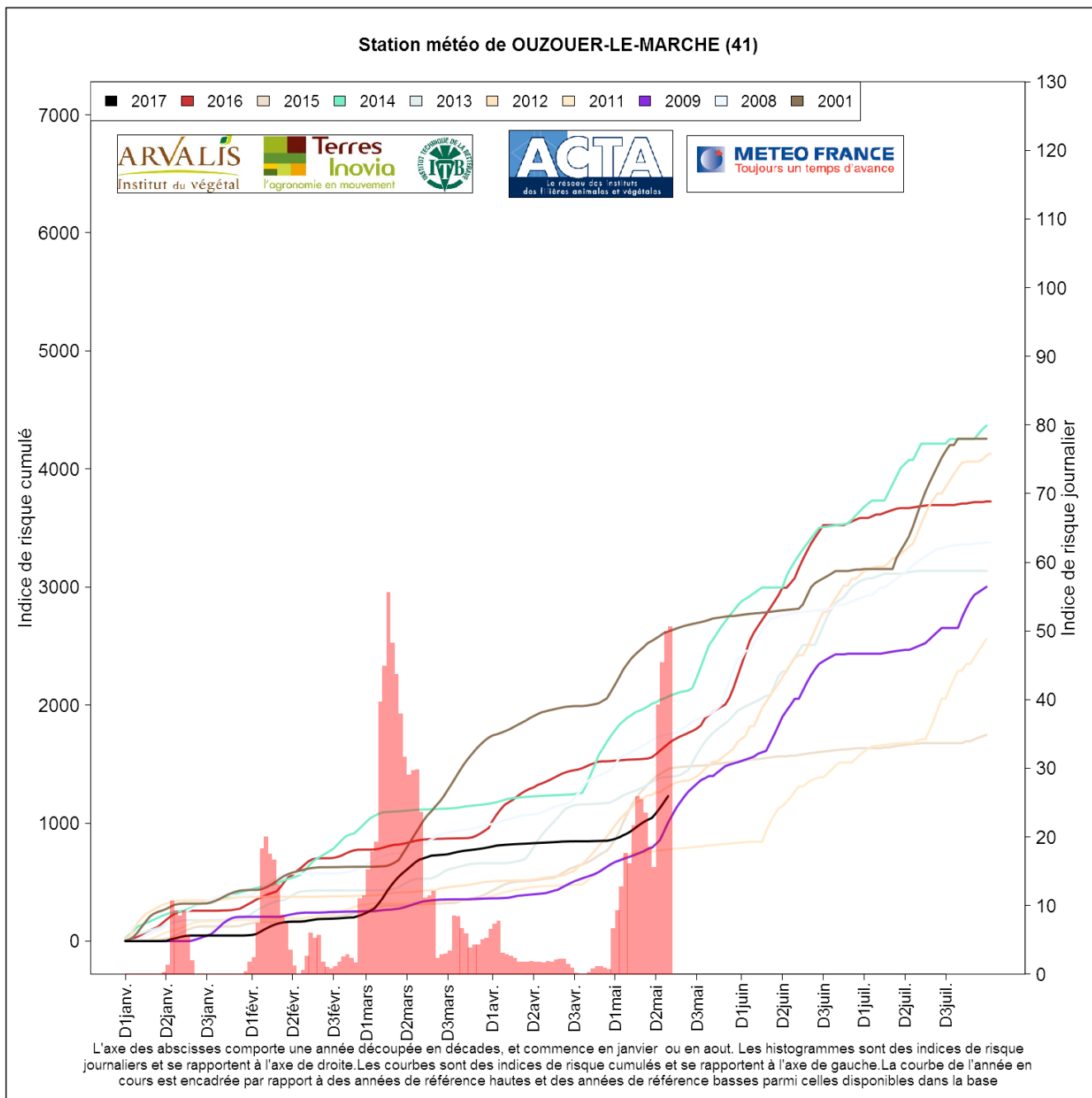
Source Photos : ARVALIS –
Institut du végétal

Dégâts de limaces - Semaine 20



En raison des passages pluvieux sur la région depuis plusieurs jours, l'activité des limaces est favorisée et il y a **une augmentation du nombre de dégâts** signalés par rapport à la semaine précédente.

Les informations du modèle limace de l'ACTA nous montrent un niveau de risque **assez faible** pour la campagne en cours (graphique ci-après). La progression de l'indice de risque a augmenté en raison de la pluviométrie et de la douceur des températures de la dernière quinzaine (courbe noire) mais reste toutefois à un niveau bas. Le risque limace devrait se maintenir voire s'amplifier au vu des pluies et de l'élévation des températures annoncées dans les prochains jours.



AUTRES OBSERVATIONS

Faibles dégâts dus à des **oiseaux** observés dans 2 parcelles (dans le 37 et le 45). Il n'y a pas eu d'augmentation des dégâts d'oiseaux depuis la semaine dernière.

Traces d'**oscinies** dans le 45.

Signalement minime de **taupins** dans le 36.

Faible présence d'**altise** dans le 37.

Niveau de risque :
Levée – 5/6 feuilles



Annexes

STADES DES PARCELLES REFERENCEES EN SEMAINE 20



- 📍 = SEMIS_NL
- 🌱 L3F à 4F
- 🌿 5F à 7F
- 📍 pas d'info



Abonnez-vous **gratuitement**
aux BSV de la région Centre

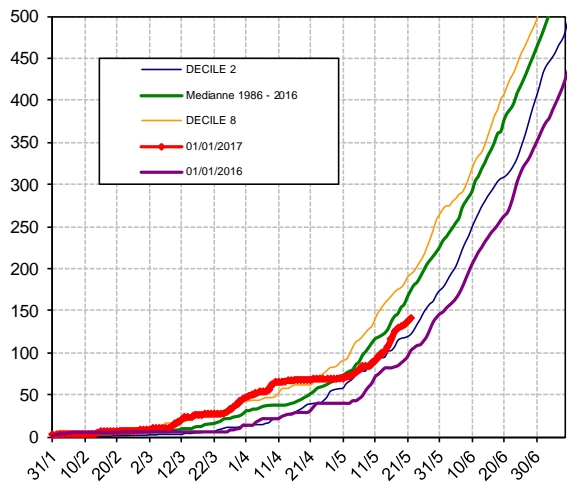
<http://bsv.centre.chambagri.fr>

Directeur de publication : Jean-Pierre LEVEILLARD, Président de la Chambre régionale d'agriculture du Centre
13 avenue des Droits de l'Homme – 45921 ORLEANS

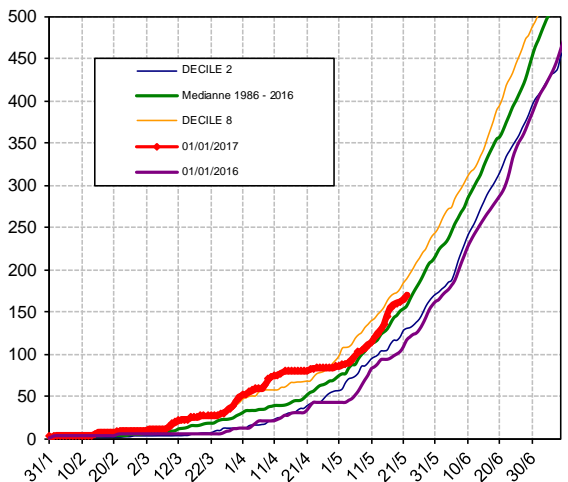
Ce bulletin est produit à partir d'observations ponctuelles. Il donne une tendance de la situation sanitaire régionale, qui ne peut pas être transposée telle quelle à la parcelle. La Chambre régionale d'agriculture du Centre dégage donc toute responsabilité quant aux décisions prises par les agriculteurs pour la protection de leurs cultures.

SOMMES DE TEMPERATURES (BASE 10 DEPUIS 01/01/2017)

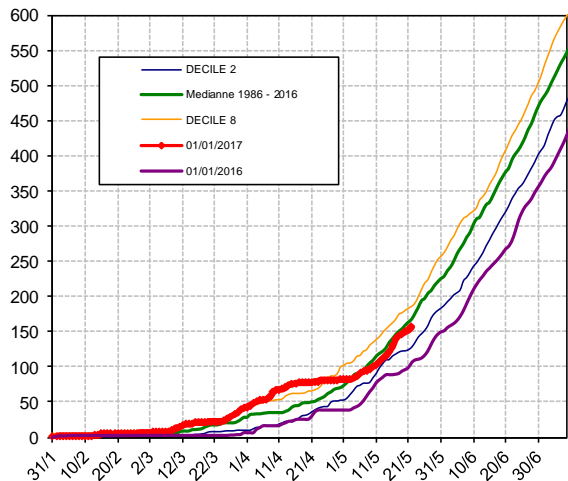
3601 01/01/2017 CHATEAUROUX-DEOLS



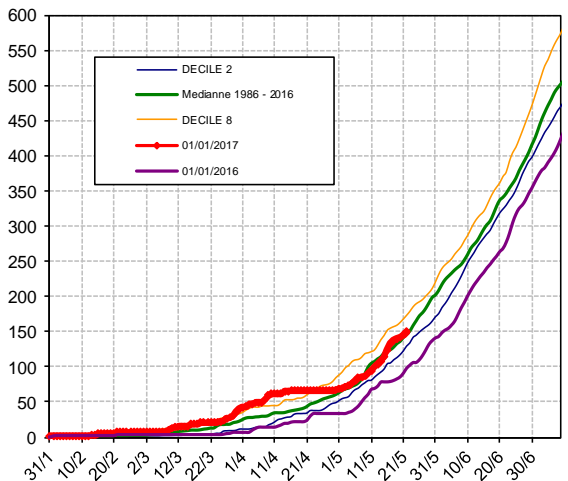
3701 01/01/2017 TOURS-PARCAY-MESLAY



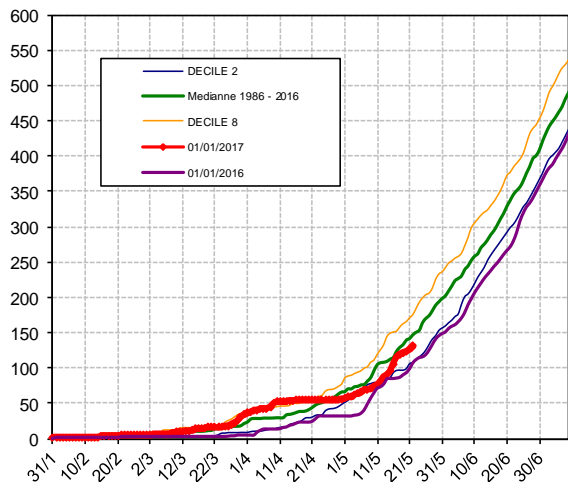
1801 01/01/2017 BOURGES



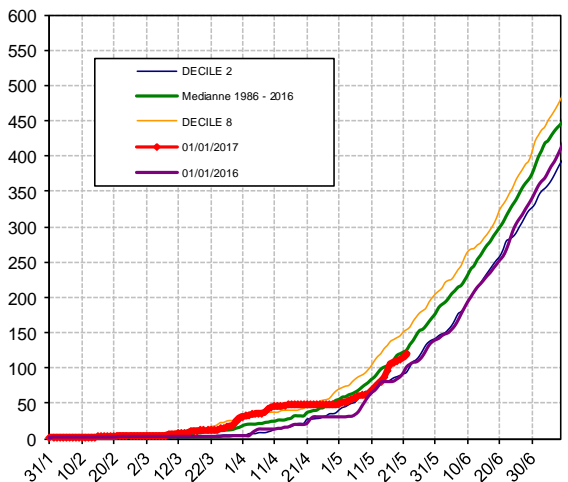
4102 01/01/2017 VILLEFRANCOEUR AERO BLOIS



4501 01/01/2017 ORLEANS-BRICY



2801 01/01/2017 CHARTRES-CHAMPHOL



Source des données : Arvalis-Institut du végétal - Météo France