

RESEAU 2014

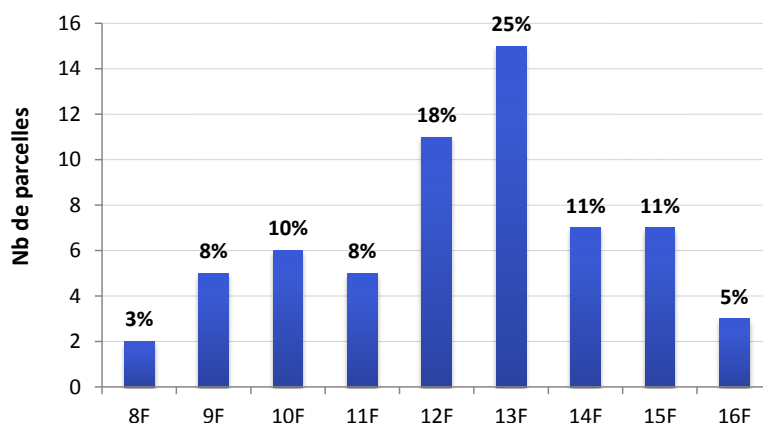
Pour la période du 26 juin au 1^{er} juillet (semaine 27), **61 parcelles de maïs** ont été observées dans le cadre du réseau BSV région Centre.

STADES DU MAÏS

La majorité des parcelles (52%) est à plus de 12 feuilles. Les plus avancées sont à 16 feuilles (3 parcelles). L'année dernière à la même période, 85% des parcelles n'atteignaient pas le stade 12 feuilles.

La répartition géographique des stades est présentée en annexes (*Stades des parcelles référencées en semaine 27*).

Stade des parcelles de maïs observées
Semaine 27



PYRALES

Suivi des vols

Sur **57** pièges relevés cette semaine, **375** pyrales ont été capturées, soit une moyenne de **6.6** papillons par piège. Moyenne par secteur :

- Champagne Berrichonne : **6.7** papillons/piège,
- Touraine : **3.2** papillons/piège,
- Sologne-Val de Loire : **10.9** papillons/piège,
- Gâtinais : **4.8** papillons/piège.
- Beauce-Perche : **6.6** papillons/piège

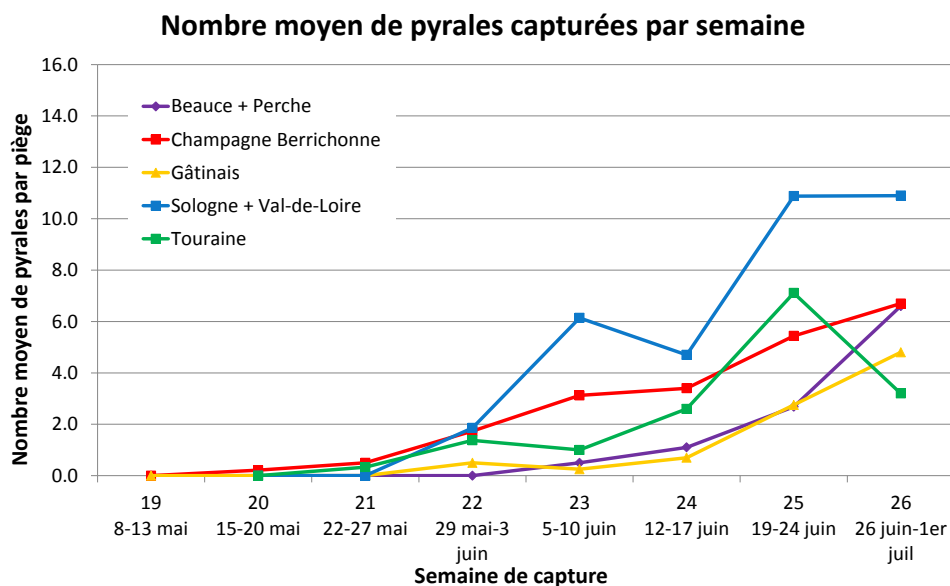
La répartition des pièges pyrale relevés cette semaine est présentée en annexe (*Relevé des pièges pyrale de la semaine 27*).

Papillon de pyrale
Ostrinia nubilalis

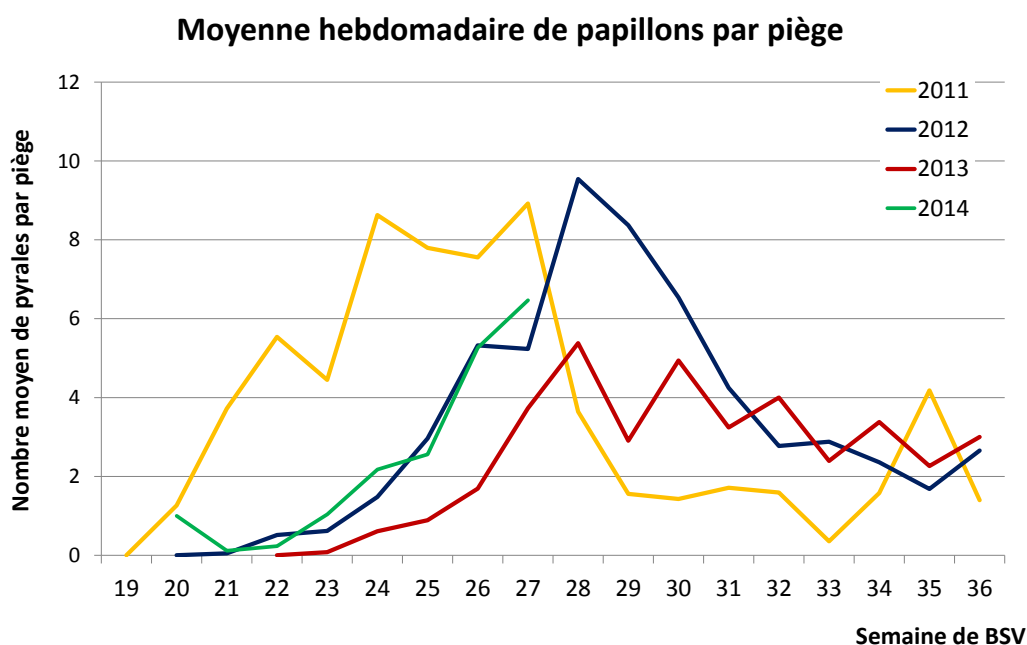


Crédit photo : ARVALIS – Institut du végétal

Evolution du vol 2014



Comparaison de la dynamique de vol de la pyrale en région Centre (2011 à 2014)



La progression des captures pour l'année 2014 continue de suivre celle observée en 2012.

Ponte et dégâts

Sur 12 parcelles observées, **la présence de pontes** est signalée dans 4 parcelles.

Département	Commune	Nombre de :				
		Nouvelles pontes	Total de pontes sur 100 pieds	Pontes stade tête noire	Pontes écloses	Pontes parasitées
37	LA CELLE-SAINT-AVANT				2	34
37	NOYANT-DE-TOURAINES	2	4			10
45	FEROLLES	1	1			
45	VENNECY	10	11	1		

Des **dégâts de pyrale** sont observés dans 5 situations sur 15 observées:

Département	Commune	% plantes attaquées	% plantes avec limbe en coup de fusil
18	ARGENT-SUR-SAUDRE		40
18	SAVIGNY-EN-SEPTAINE		3
18	BRECY		5
36	JEU-LES-BOIS		2
37	NOYANT-DE-TOURAINES	14	

Des **larves** ont également été observées à La Celle-Saint-Avant (37) et Noyant-de-Touraine (37).

Indications climatiques

La **somme des températures en base 10** constitue un bon indicateur de la précocité du début des vols de pyrales, en complément des suivis de chrysalidation et des relevés de piégeages (cf. Annexe : *Somme des températures en base 10 (depuis le 01/01/2014)*).

Cette semaine, on observe un ralentissement dans la progression des sommes de températures.

- L'écart est **positif** pour les secteurs de Tours (+6°C.jour) et Bourges (+36°C.jour) soit **une avance de 1 à 9 jours**.
- Il est **négatif** pour les secteurs de Chartres (-6°C.jour), Orléans (-21°C.jour), Blois (-22°C.jour) et Châteauroux (-28°C.jour), soit **un retard de 1 à 7 jours**.

SESAMIES

Contexte d'observation

5 pièges phéromone ont été relevés cette semaine : **aucune sésamie capturée**.

Crédits Photos : ARVALIS –
Institut du végétal



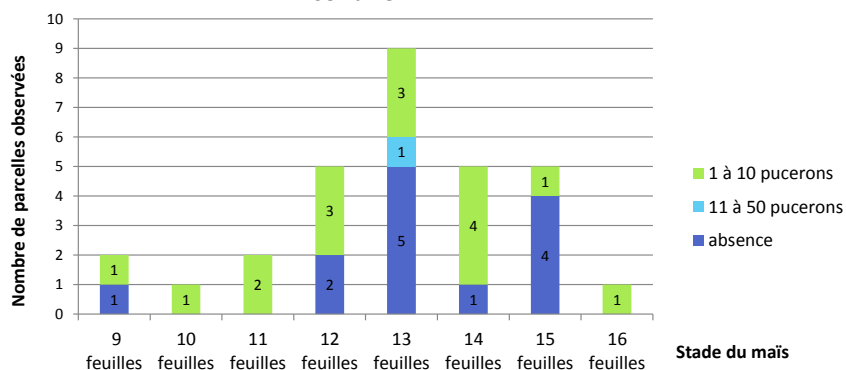
Papillon de sésamie
Sesamia nonagrioides

PUCERONS

Metopolophium dirhodum :

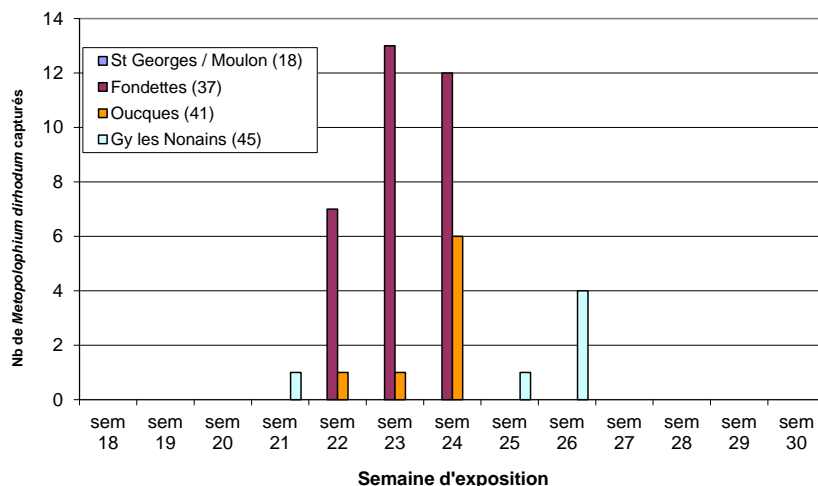
Suivi en culture : Sur 30 parcelles observées, 16 ont présenté de 1 à 10 pucerons/plante (stade 9 à 16 feuilles) et 1 parcelle est signalée avec 11 à 50 pucerons/plantes (stade 13 feuilles). **Le seuil de nuisibilité n'est pas atteint.**

Nombre de *Metopolophium d.* en fonction du stade du maïs
Semaine 27



Suivi en cuvette : 4 pucerons *Metopolophium d.* capturés à Gy-les-Nonains.

Evolution des populations de *Metopolophium dirhodum* en culture de Maïs - 2014 (nombre de pucerons capturés dans les pièges chromatiques (cuvette jaune))

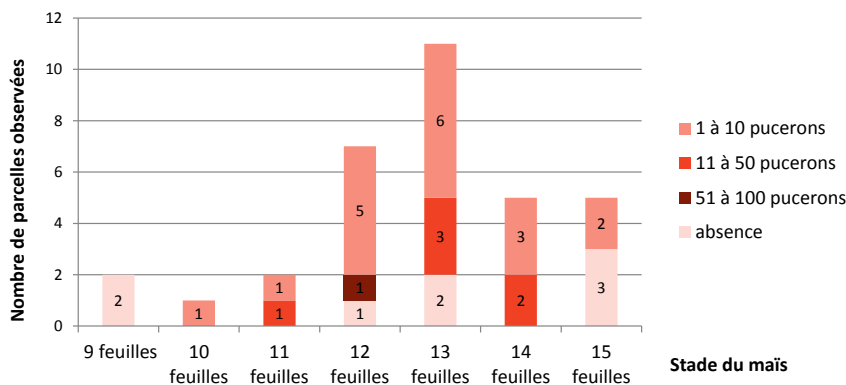


Source : FREDON Centr

Sitobion avenae :

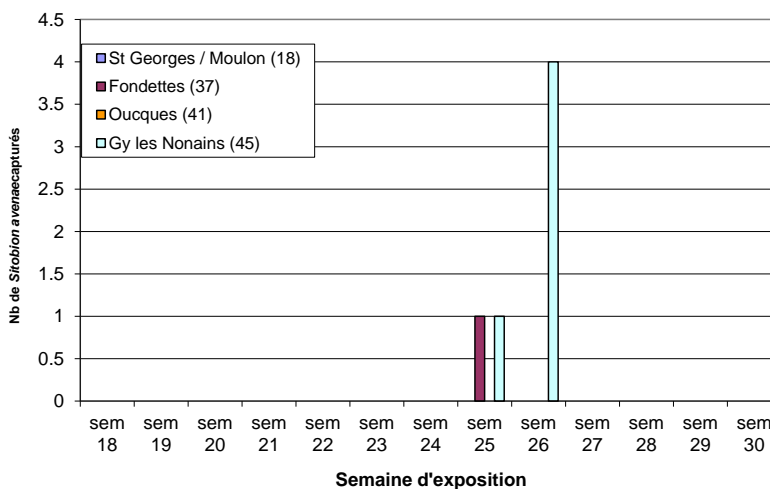
Suivi en culture : Sur 33 parcelles observées, 18 ont présenté de 1 à 10 pucerons/plante (stades 10 à 15 feuilles), 6 parcelles sont signalées avec 11 à 50 pucerons/plante (stades 11 à 14 feuilles) et 1 parcelle avec 51 à 100 pucerons/plante (stade 12 feuilles). **Le seuil de nuisibilité n'est pas atteint.**

Nombre de *Sitobion a.* en fonction du stade du maïs
Semaine 27



Suivi en cuvette : 4 individus capturés à Gy-les-Nonains (45).

Evolution des populations de *Sitobion avenae* en culture de Maïs - 2014 (nombre de pucerons capturés dans les pièges chromatiques (cuvette jaune))



Source : FREDON Centre






Abonnez-vous **gratuitement** aux BSV de la région Centre
<http://bsv.centre.chambagri.fr>



Directeur de publication : Jean-Pierre LEVEILLARD, Président de la Chambre régionale d'agriculture du Centre
13 avenue des Droits de l'Homme - 45921 ORLEANS

Ce bulletin est produit à partir d'observations ponctuelles. Il donne une tendance de la situation sanitaire régionale, qui ne peut pas être transposée telle quelle à la parcelle. La Chambre régionale d'agriculture du Centre dégage donc toute responsabilité quant aux décisions prises par les agriculteurs pour la protection de leurs cultures.







Seuil de nuisibilité et auxiliaires

ESPECE	DESCRIPTION	SEUILS DE NUISIBILITE EN FONCTION DU STADE En nombre de pucerons par plante
<i>Metopolophium dirhodum</i> 	Taille : environ 2 mm Couleur : vert amande pâle Les cornicules et les pattes ne sont pas colorées. Ligne d'un vert plus foncé sur le dos.	<ul style="list-style-type: none"> Avant 3-4 f. du maïs : 5 pucerons/plante Entre 4 et 6 f. du maïs : 10 pucerons/plante Entre 6 et 8 f. du maïs : 20 à 50 pucerons/plante Après 8-10 f. du maïs : + 100 pucerons/plante Observez la face inférieure des feuilles
<i>Sitobion avenae</i> 	Taille : environ 2 mm Couleur : variable, souvent d'un vert plutôt foncé, parfois brun ou rose jaunâtre. On le distingue de <i>M.dirhodum</i> essentiellement par la couleur noire de ses cornicules.	Entre 3 et 10 feuilles du maïs : 500 pucerons/plante (avec de nombreux ailés) ou production de miellat sur les feuilles à proximité de l'épi.
<i>Rhopalosiphum padi</i> 	Taille : inférieure à 2 mm Couleur : vert très foncé, presque noir. Forme globuleuse avec une zone rougeâtre foncée caractéristique à l'arrière de l'abdomen.	Arrivée possible dès 5-6 feuilles mais risque majeur de progression à la sortie des panicules. Quand quelques panicules sont touchées par les premiers pucerons, observer tous les jours les parcelles et l'évolution des populations de pucerons et d'auxiliaires.

Crédits photos : AGPM

Les auxiliaires et parasites peuvent être présents naturellement dans les parcelles. Leur signalement est toujours en progression :

- Coccinelles adultes sur 1 à 4% des plantes dans 8 parcelles (dans le 18, 36, 37, 41 et 45)
- Larves de coccinelles sur 1 à 10% des plantes dans 7 parcelles (28, 41 et 45)
- Pontes de coccinelles dans 3 parcelles (28 et 45)
- Œufs de chrysope dans 3 parcelles (37 et 41) sur 4 à 6% des plantes
- Larves et pupes de syrphes dans 5 parcelles (18, 28, 37 et 41) sur 1 à 10% des plantes
- Anthocoris, cantharides et pontes de syrphes dans 2 parcelles (37)
- Diptères parasitoïdes des lépidoptères dans 1 parcelle (41) sur 10% des plantes
- Pucerons parasités (2 à 50%) dans 4 parcelles (37, 41 et 45).

Auxiliaires	Larve de syrphes : <i>Episyrphus balteatus</i> 	Larve de syrphes : <i>Sphaerophoria scripta</i> 
	Larve de chrysope 	Larve de coccinelle 
Parasites	Momie de puceron parasité par <i>Diaeretiella rapae</i> 	Puceron parasité par un Praon 

Crédits photos : Arvalis-Institut du Végétal

AUTRES OBSERVATIONS

Présence de **cicadelle verte** dans plusieurs parcelles du 18, 28, 37 et 41 avec des dégâts observés :

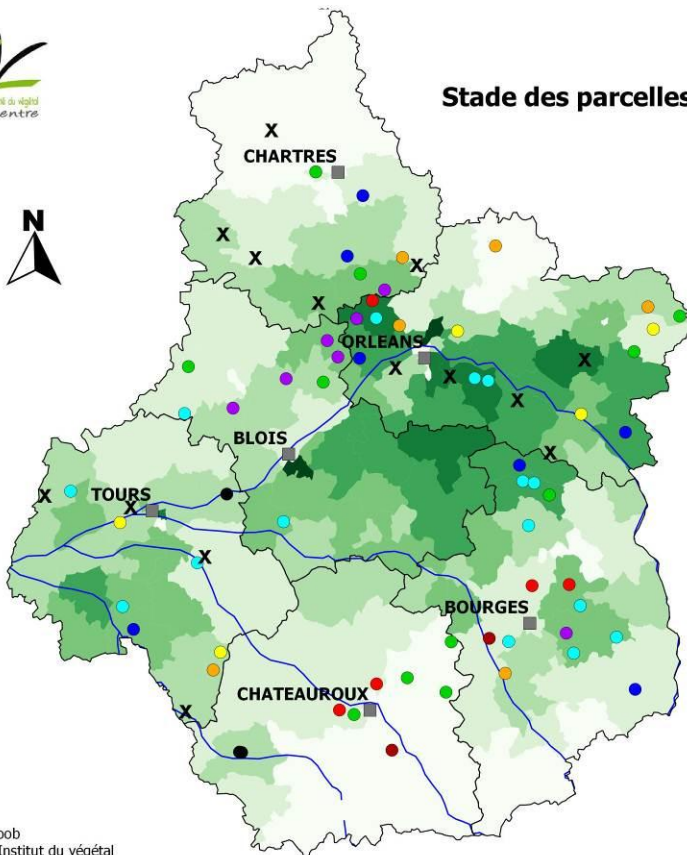
- Jusqu'aux F8 à Oizon (18)
- Jusqu'aux F6 à Prunay-le-Gillon (28)
- Jusqu'aux F5 à Presly (18), Thenay (41), Noyant-de-Touraine (37)
- Jusqu'aux F4 à Oucques (41)

Annexes

STADES DES PARCELLES DE MAÏS REFERENCÉES EN SEMAINE 27



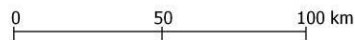
Stade des parcelles de maïs observées - semaine 27



%maïs dans la SAU (Déc. PAC, DRAAF 2013)	
0-4	
4-8	
8-12	
12-16	
16-20	
20-24	
> 24	

Stades observés	
● 8 feuilles	
● 9 feuilles	
● 10 feuilles	
● 11 feuilles	
● 12 feuilles	
● 13 feuilles	
● 14 feuilles	
● 15 feuilles	
● 16 feuilles	
X Pas d'observation	

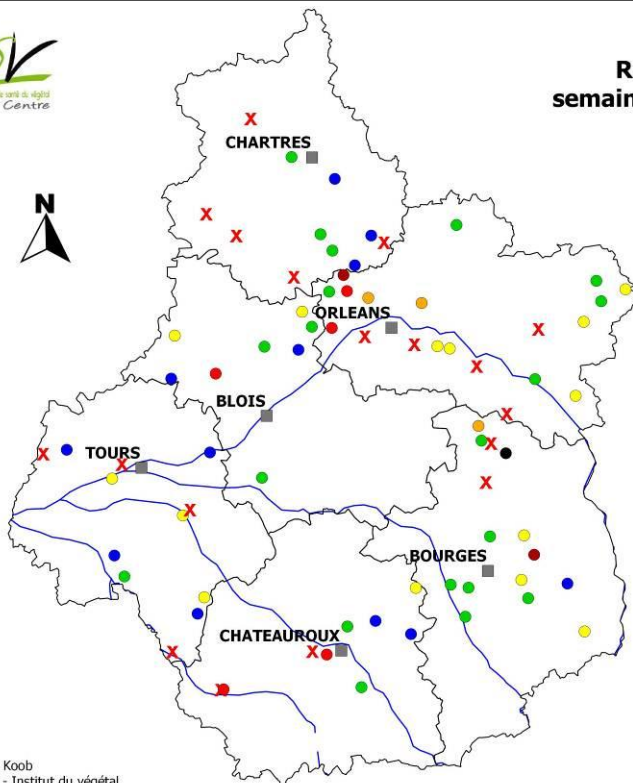
Charlène Koob
ARVALIS - Institut du végétal



RELEVÉ DES PIÈGES PYRALE DE LA SEMAINE 27

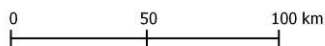


Relevé des pièges pyrale - semaine 27 (du 26 juin au 1er juillet)



Nombre de pyrales capturées	
● 0	
● 1 à 5	
● 6 à 10	
● 11 à 15	
● 16 à 20	
● 21 à 30	
● > 30	
X Pas de relevé	

Charlène Koob
ARVALIS - Institut du végétal



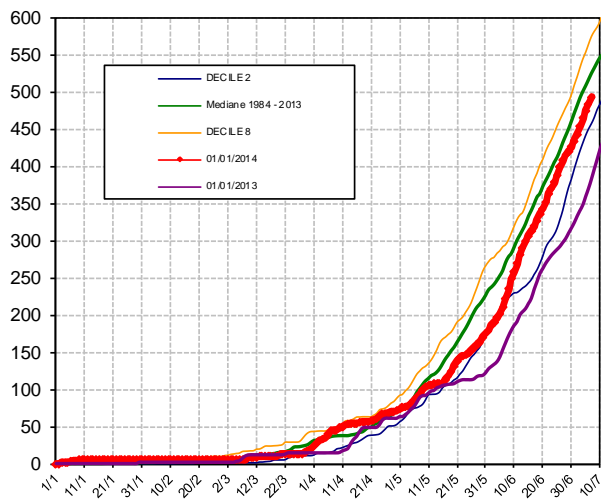
Directeur de publication : Jean-Pierre LEVEILLARD, Président de la Chambre régionale d'agriculture du Centre
13 avenue des Droits de l'Homme - 45921 ORLEANS

Ce bulletin est produit à partir d'observations ponctuelles. Il donne une tendance de la situation sanitaire régionale, qui ne peut pas être transposée telle quelle à la parcelle. La Chambre régionale d'agriculture du Centre dégage donc toute responsabilité quant aux décisions prises par les agriculteurs pour la protection de leurs cultures.

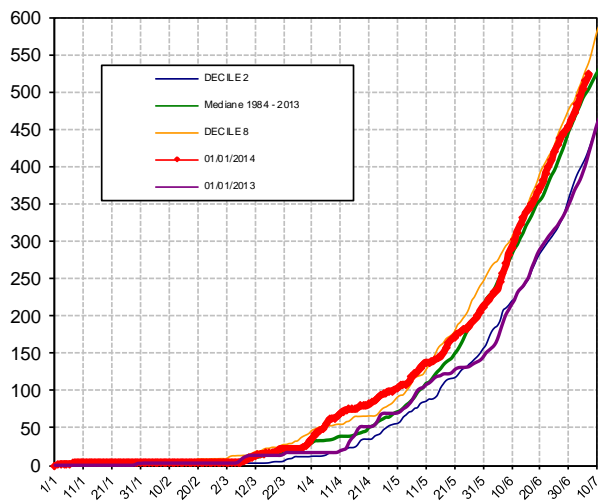


SOMMES DE TEMPERATURES (BASE 10 DEPUIS 01/01/2014)

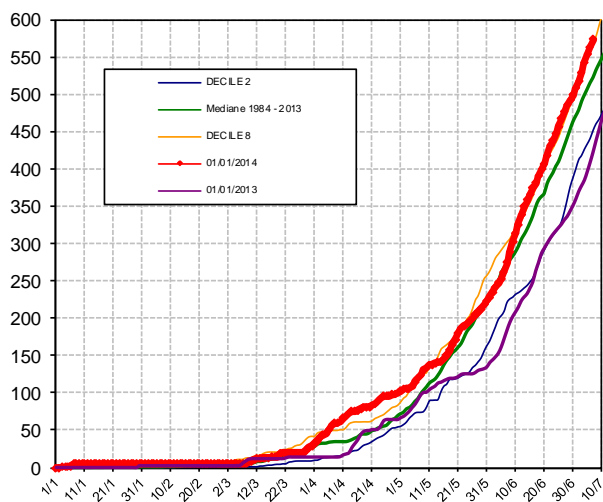
3601 01/01/2014 CHATEAUROUX-DEOLS



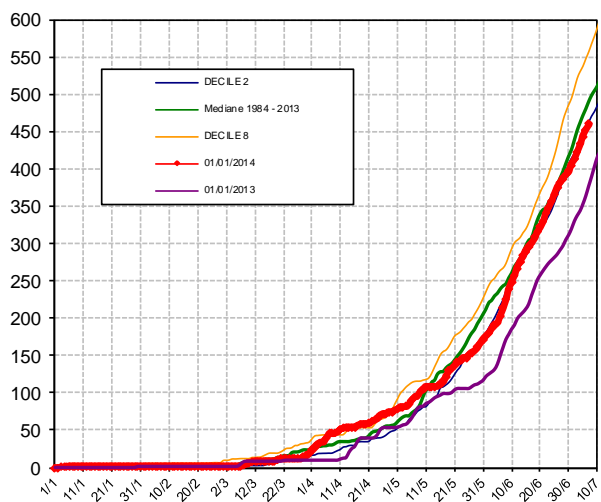
3701 01/01/2014 TOURS-PARCAY-MESLAY



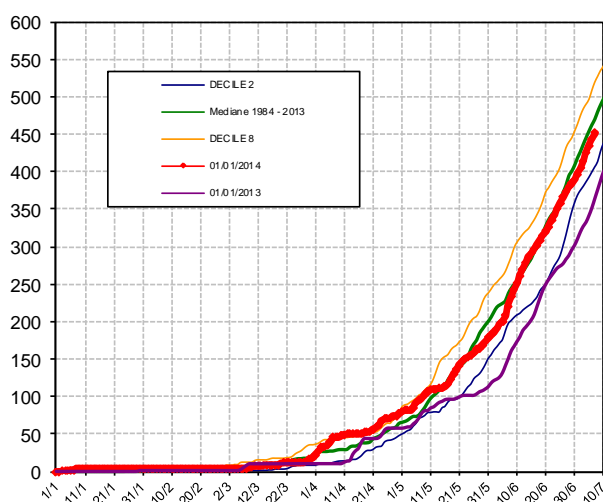
1801 01/01/2014 BOURGES



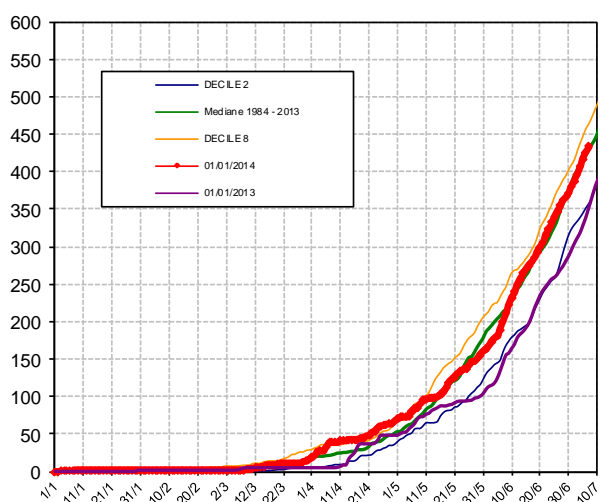
4102 01/01/2014 VILLEFRANCOEUR AERO BLOIS



4501 01/01/2014 ORLEANS-BRICY



2801 01/01/2014 CHARTRES-CHAMPHOL



Source des données : Arvalis-Institut du végétal - Météo France

Directeur de publication : Jean-Pierre LEVEILLARD, Président de la Chambre régionale d'agriculture du Centre
13 avenue des Droits de l'Homme - 45921 ORLEANS

Ce bulletin est produit à partir d'observations ponctuelles. Il donne une tendance de la situation sanitaire régionale, qui ne peut pas être transposée telle quelle à la parcelle. La Chambre régionale d'agriculture du Centre dégage donc toute responsabilité quant aux décisions prises par les agriculteurs pour la protection de leurs cultures.

