

RESEAU 2014

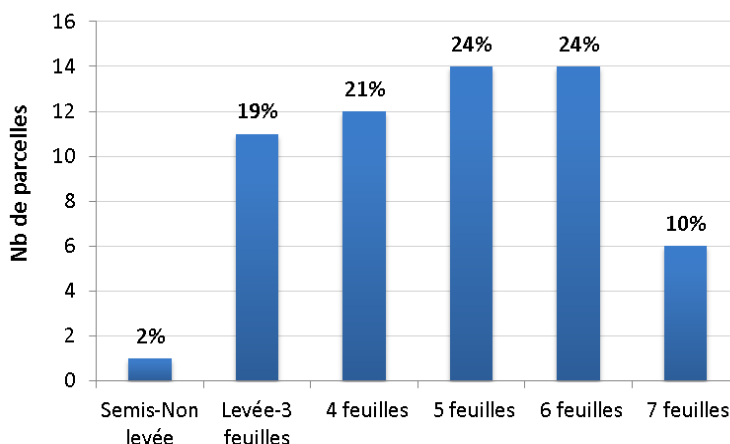
Pour la période du 22 au 27 mai (semaine 22), **53 parcelles de maïs** ont été observées dans le cadre du réseau BSV région Centre.

STADES DU MAÏS

La majorité des parcelles a dépassé le stade 4 feuilles. Les plus avancées (10% des parcelles) sont à 7 feuilles. L'année dernière à la même période, 3/4 des parcelles se situaient entre la levée et 4 feuilles.

La répartition géographique des stades est présentée en annexes (*Stades des parcelles référencées en semaine 22*).

Stade des parcelles de maïs observées
Semaine 22



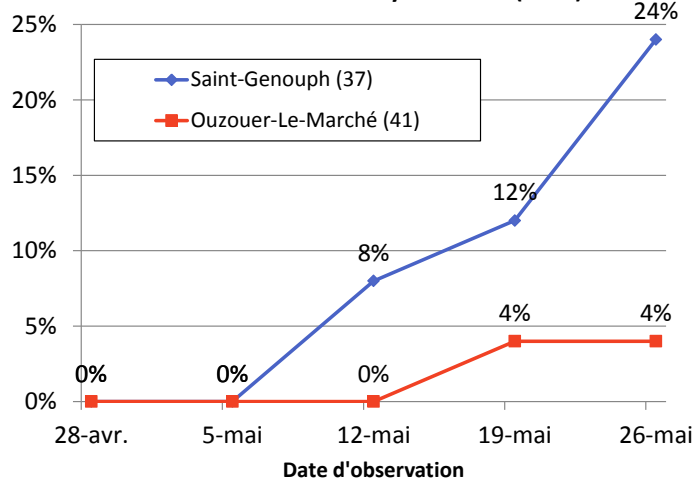
PYRALES

Chrysalidation

Les suivis de chrysalidation des larves de pyrale permettent de prévoir l'émergence des papillons. Les chenilles hivernantes se transforment en nymphes aux mois de mai-juin. Les suivis de chrysalidation se poursuivent sur les 2 sites (Saint-Genouph-37 et Ouzouer-le-Marché -41).

- A Saint-Genouph, le **taux de chrysalidation est de 24%**.
- A Ouzouer-le-Marché, **il est de 4%**.

Evolution du taux de chrysalidation (2014)



Suivi des vols

Sur 44 pièges relevés cette semaine, 11 pyrales ont été capturées, soit une moyenne de 0.25 papillons par piège.

Le vol **se poursuit en Champagne Berrichonne et a démarré cette semaine en Touraine.**

La Champagne Berrichonne totalise le plus de captures avec une moyenne de 0.5 papillons par piège. En Touraine, cette moyenne est de 0.33.

La répartition des pièges pyrale relevés cette semaine est présentée en annexe (*Relevé des pièges pyrale de la semaine 22*).



Crédit photo : ARVALIS – Institut du végétal

Indications climatiques

La **somme des températures en base 10** constitue un bon indicateur de la précocité du début des vols de pyrales, en complément des suivis de chrysalidation et des relevés de piégeages (cf. Annexe : *Somme des températures en base 10 (depuis le 01/01/2014)*).

La progression des sommes de température a nettement ralenti. Les écarts à la médiane se réduisent pour les zones à écart positif ; ils augmentent pour les zones à écart négatif :

- Ainsi, l'écart est **négatif** pour les secteurs de Châteauroux (-48°C.jour), Blois (-26°C.jour), Orléans (-13°C.jour) et Chartres (-9°C.jour), soit **un retard de 2 à 12 jours** (contre 5 jours en semaine 21).
- Les secteurs de Tours et Bourges se situent à la médiane (+1 et +3°C.jour), alors qu'ils enregistraient une avance de 2 à 7 jours en semaine 21.

SESAMIES

Contexte d'observation

La **première sésamie a été capturée à Yzeure-Sur-Creuse**, au Sud de l'Indre-et-Loire. 12 pièges ont été relevés cette semaine.

Crédits Photos : ARVALIS – Institut du végétal



Papillon de sésamie
Sesamia nonagrioides

LIMACES

Contexte d'observation

De la levée au stade 6 feuilles, on observe des dégâts sur feuilles (perforation inter-nervaire). Des traces de mucus sont visibles sur la plante ou le sol.

Etat général

Cette semaine, les attaques de limaces sont signalées dans 9 parcelles dont 8 sont aux stades 3 à 6 feuilles :

- 6 parcelles situées dans L'Eure-et-Loir, l'Indre l'Indre-et-Loire, le Loir-et-Cher et le Loiret) présentent des traces (dégâts <1%),
- 2 parcelles dans l'Indre et le Cher présentent des dégâts < à 20%,
- Des dégâts plus importants (>=20% par zones privilégiées) sont observés dans une parcelle du Cher.

Attaques de limace sur maïs



Crédit photo : ARVALIS – Institut du végétal

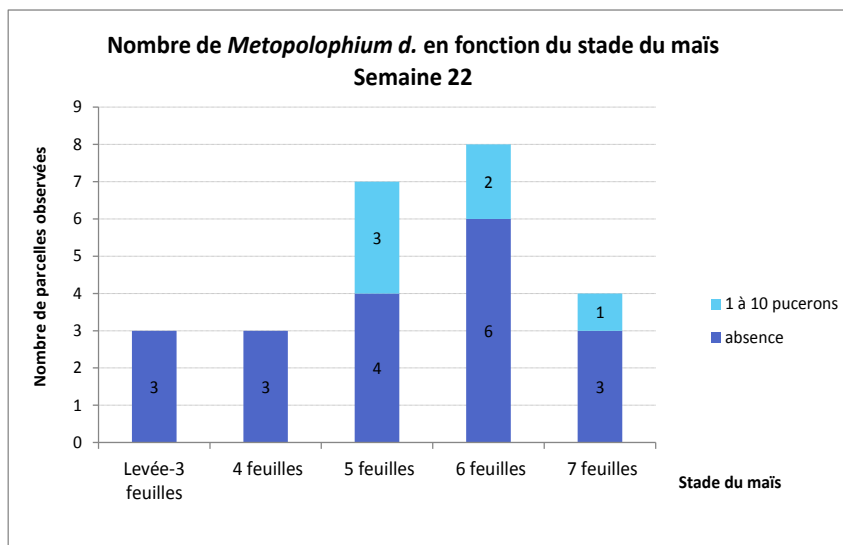
Prévisions

Les conditions humides prévues pour les prochains jours seront favorables à l'activité des limaces. Une surveillance régulière est recommandée pour les parcelles dont le stade se situe entre la levée et 6 feuilles.

PUCERONS

Metopolophium dirrhodum :

Suivi en culture : Sur 25 parcelles observées, 6 ont présenté de 1 à 10 pucerons/plante. 5 parcelles touchées sont aux stades 5 et 6 feuilles. Le seuil de nuisibilité de *Metopolophium d.* étant de 10 pucerons/plante entre 4 et 6 feuilles, **une surveillance régulière des parcelles est recommandée.**





Suivi en cuvette : 1 puceron relevé à Gy-les-Nonains (45).

Sitobion avenae :

Suivi en culture : Sur 24 parcelles observées, 4 ont présenté de 1 à 10 pucerons/plante. Elles sont aux stades 4 à 7 feuilles. **Le seuil de nuisibilité n'est pas atteint.**

Suivi en cuvette : Rien à signaler.

Seuil de nuisibilité et auxiliaires

ESPECE :	DESCRIPTION	Stade et SEUILS DE NUISIBILITE En nombre de pucerons par plante
<p><i>Metopolophium dirrhodum</i></p> 	<p>Taille : environ 2 mm Couleur : vert amande pâle Les cornicules et les pattes ne sont pas colorées Ligne d'un vert plus foncé sur le dos</p>	<p>Avant 3-4 f. du maïs : 5 pucerons/plante Entre 4 et 6 f. du maïs : 10 pucerons/plante Entre 6 et 8 f. du maïs : 20 à 50 pucerons/plante Après 8-10 f. du maïs : + 100 pucerons/plante</p> <p><u>Observez la face inférieure des feuilles</u></p>
<p><i>Sitobion avenae</i></p> 	<p>Taille : environ 2 mm Couleur : variable, souvent d'un vert plutôt foncé, parfois brun ou rose jaunâtre. On le distingue de <i>M.dirrhodum</i> essentiellement par la couleur noire de ses cornicules</p>	<p>Entre 3 et 10 feuilles du maïs : 500 pucerons (avec de nombreux ailés) par plante ou production de miellat sur les feuilles à proximité de l'épi.</p>

Crédit photo : AGPM

La présence d'auxiliaires est signalée dans 1 parcelle à Thenay (41) : observation de coccinelles et ponte de coccinelles.

AUTRES OBSERVATIONS

La présence **d'oiseaux** a été signalée dans 8 parcelles dont 4 présentent des dégâts importants (<20%) dans le 28, le 37 et le 41.

Des traces **d'osciniés** (<1%) ont été observées dans une parcelle à Saint-Peravy-la-Colombe (45).

Des **altises** sont signalées (<1%) à Noyant-de-Touraine et La-Celle-Saint-Avant (37).

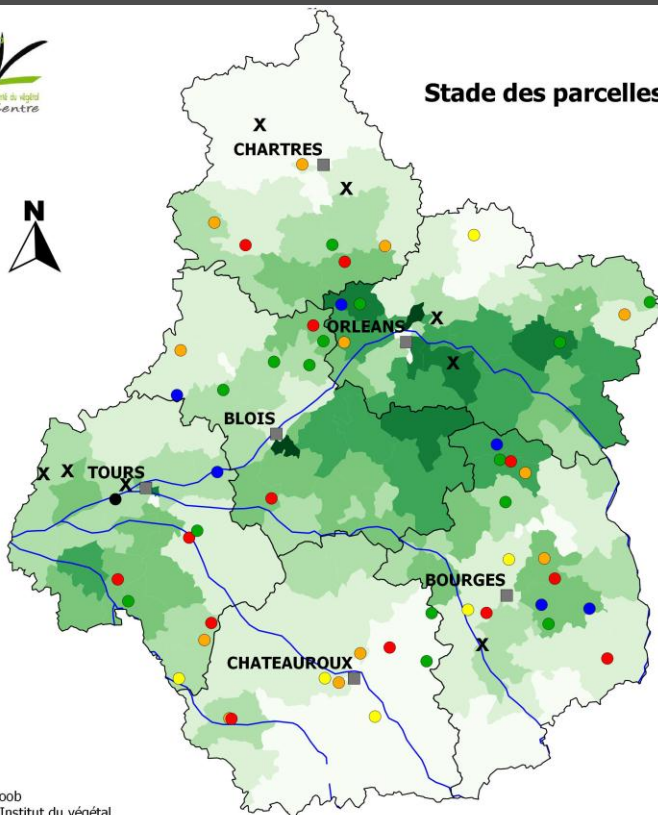
Des traces de **taupins** (<1%) ont été observées à Reignac-sur-Indre (37).



Abonnez-vous **gratuitement**
aux BSV de la région Centre
<http://bsv.centre.chambagri.fr>

Annexes

STADES DES PARCELLES DE MAÏS REFERENCÉES EN SEMAINE 22



Stade des parcelles de maïs observées - semaine 22

Légende

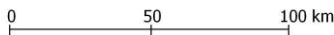
%maïs dans la SAU (Déc. PAC, DRAAF 2013)

- 0-4
- 4-8
- 8-12
- 12-16
- 16-20
- 20-24
- > 24

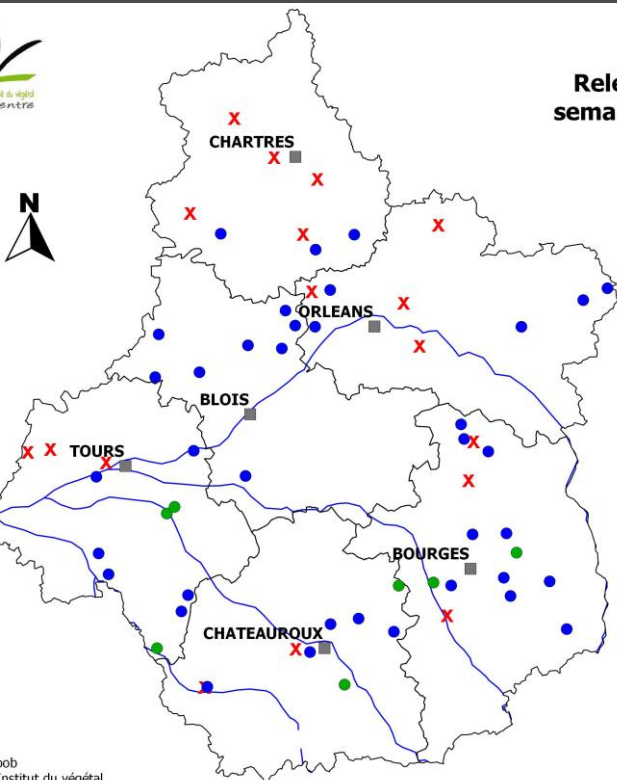
Stades observés

- Semis-Non levée
- Levée-3 feuilles
- 4 feuilles
- 5 feuilles
- 6 feuilles
- 7 feuilles
- X Pas d'observation

Charlène Koob
ARVALIS - Institut du végétal



RELEVÉ DES PIÈGES PYRALE DE LA SEMAINE 22



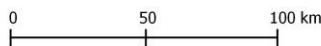
Relevé des pièges pyrale - semaine 22 (du 22 au 27 mai)

Légende

Nombre de pyrales capturées

- 0
- 1 à 5
- X Pas de relevé

Charlène Koob
ARVALIS - Institut du végétal



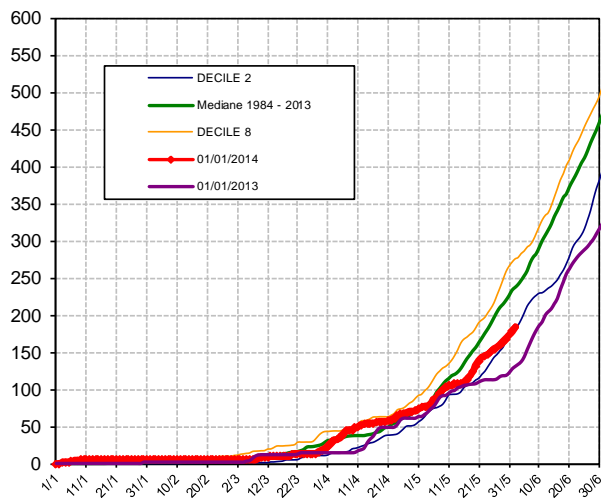
Directeur de publication : Jean-Pierre LEVEILLARD, Président de la Chambre régionale d'agriculture du Centre
13 avenue des Droits de l'Homme - 45921 ORLEANS

Ce bulletin est produit à partir d'observations ponctuelles. Il donne une tendance de la situation sanitaire régionale, qui ne peut pas être transposée telle quelle à la parcelle. La Chambre régionale d'agriculture du Centre dégage donc toute responsabilité quant aux décisions prises par les agriculteurs pour la protection de leurs cultures.

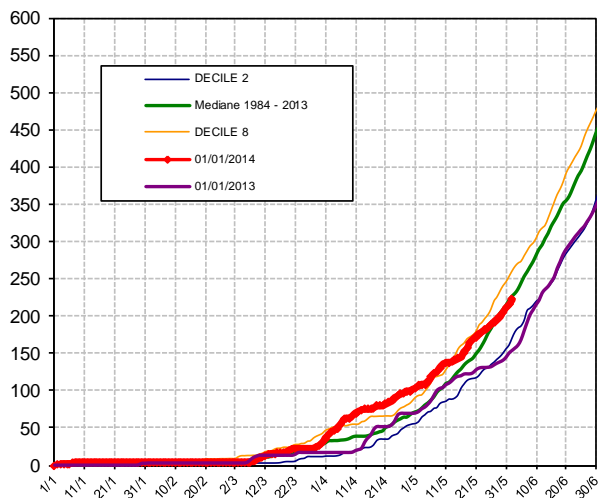


SOMMES DE TEMPERATURES (BASE 10 DEPUIS 01/01/2014)

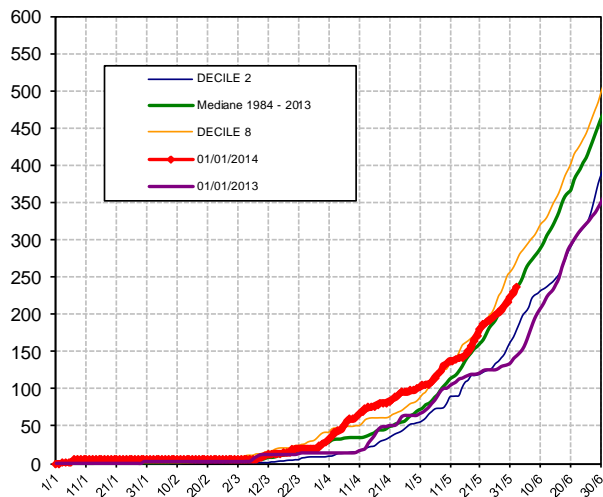
3601 01/01/2014 CHATEAUROUX-DEOLS



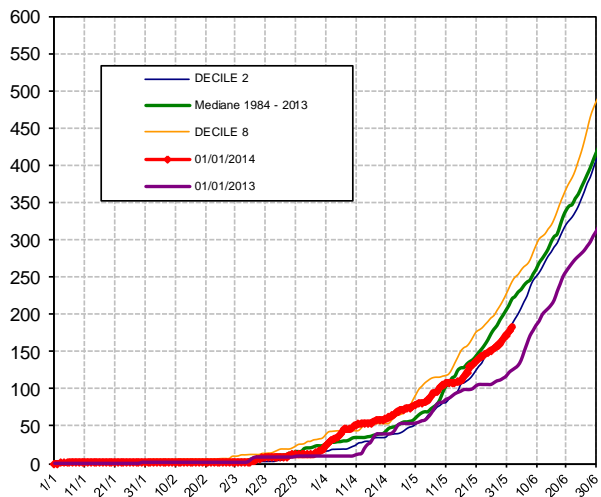
3701 01/01/2014 TOURS-PARCAY-MESLAY



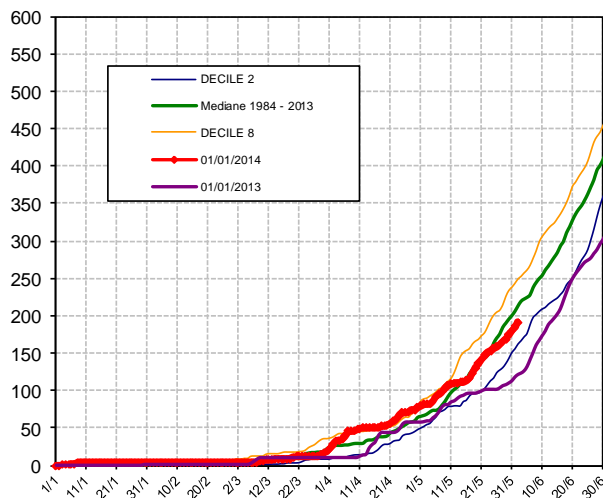
1801 01/01/2014 BOURGES



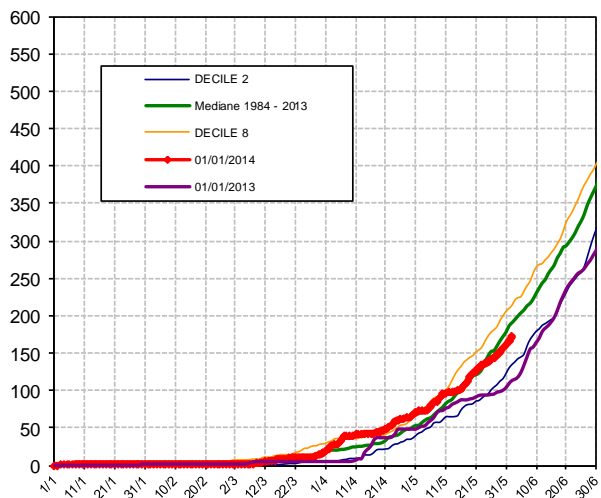
4102 01/01/2014 VILLEFRANCOEUR AERO BLOIS



4501 01/01/2014 ORLEANS-BRICY



2801 01/01/2014 CHARTRES-CHAMPHOL



Source des données : Arvalis-Institut du végétal - Météo France

Directeur de publication : Jean-Pierre LEVEILLARD, Président de la Chambre régionale d'agriculture du Centre
13 avenue des Droits de l'Homme - 45921 ORLEANS

Ce bulletin est produit à partir d'observations ponctuelles. Il donne une tendance de la situation sanitaire régionale, qui ne peut pas être transposée telle quelle à la parcelle. La Chambre régionale d'agriculture du Centre dégage donc toute responsabilité quant aux décisions prises par les agriculteurs pour la protection de leurs cultures.

