

RESEAU 2013

Pour la période du 27 juin au 2 juillet (semaine 27), **41 parcelles de maïs** ont été observées.

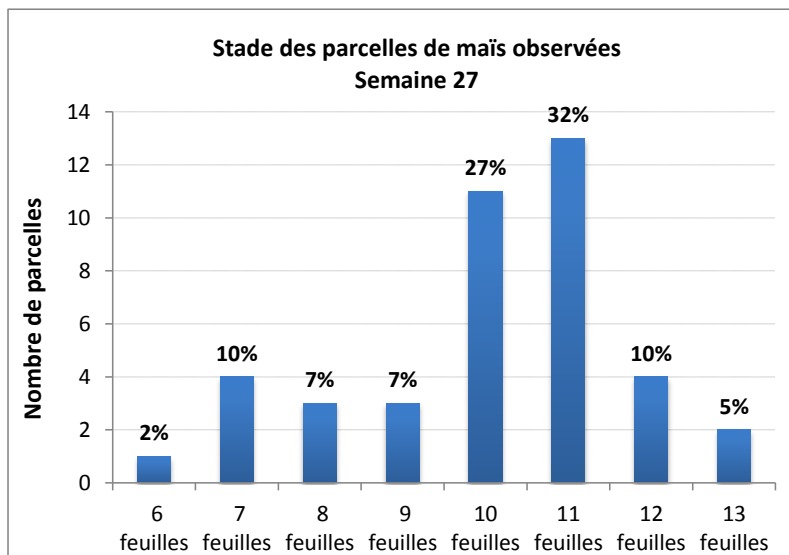
STADE DU MAÏS

Cette semaine, les stades sont compris entre 6 et 13 feuilles, avec **une majorité de parcelles à 10-11 feuilles** (59%).

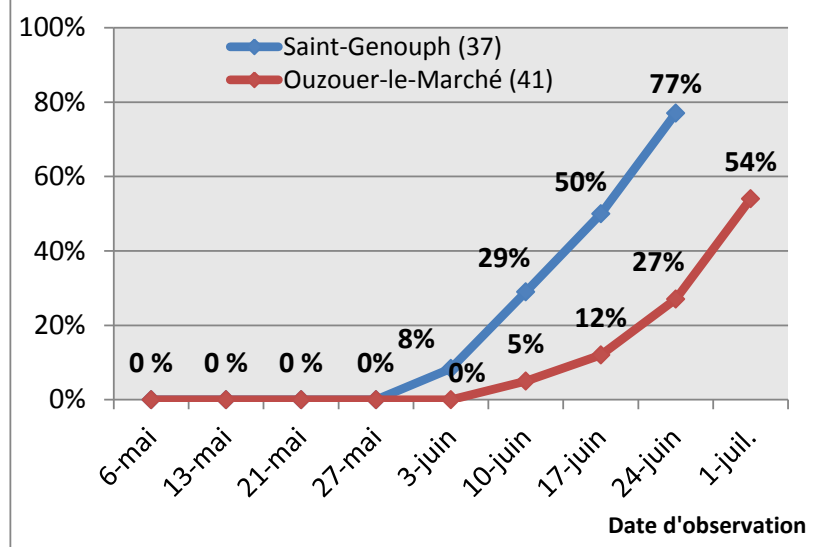
PYRALES

Chrysalidation

Au vu du fort taux de chrysalidation observé à Saint-Genouph (77% au 24 juin) et à Ouzouer-le-Marché (54% au 1^{er} juillet), les suivis de chrysalidation sont à présent terminés.



Evolution du taux de chrysalidation



Crédits Photos : ARVALIS - Institut du végétal



Chrysalide de pyrale dans une tige de maïs

Crédits Photos : ARVALIS - Institut du végétal



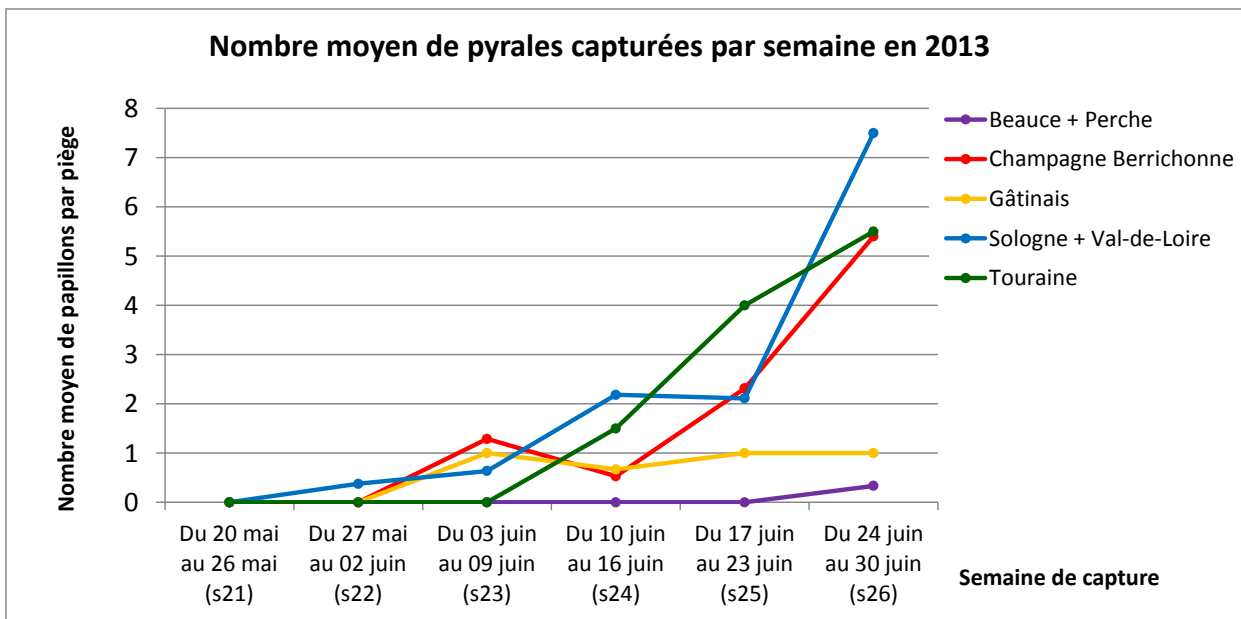
Papillon de pyrale
Ostrinia nubilalis

Suivi des vols

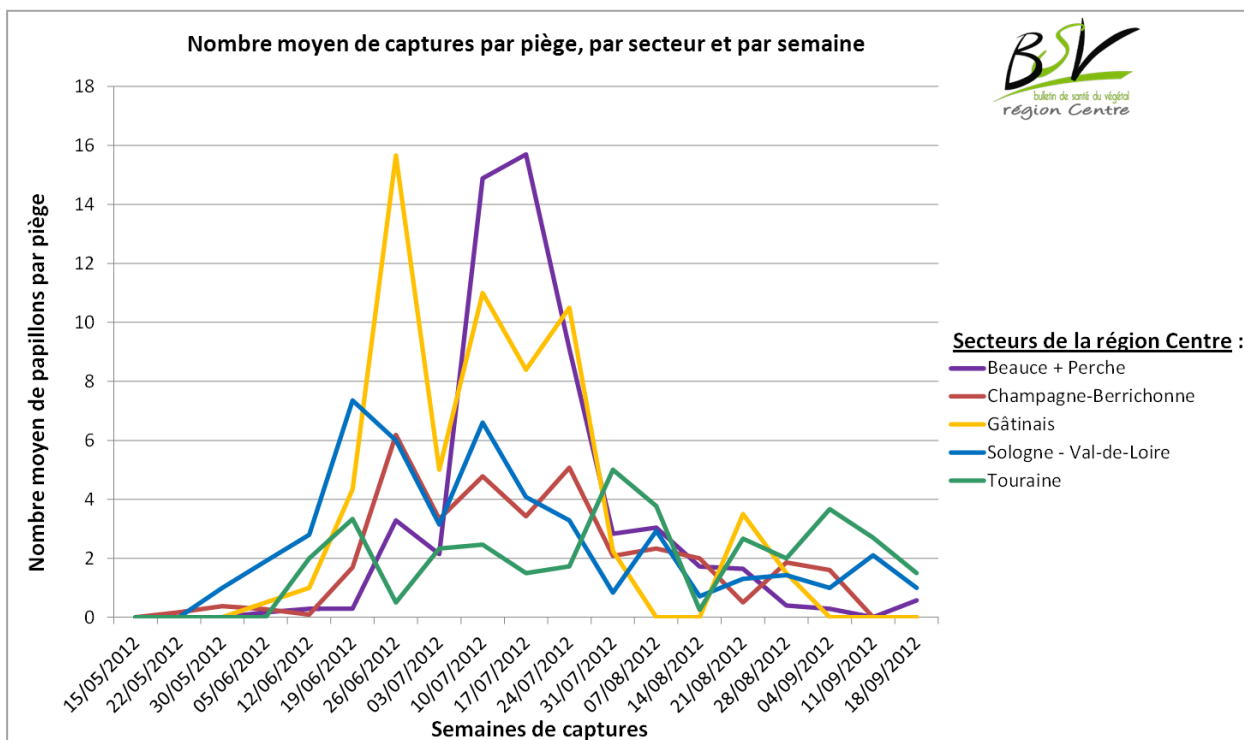
Sur les 39 pièges relevés cette semaine (38 à phéromone et 1 lumineux), 154 pyrales ont été capturées, soit une moyenne de 3.9 papillon par piège pour l'ensemble de la région.

Cette semaine, le vol s'est intensifié en Sologne-Val-de-Loire (moyenne de 7.5 papillons/piège) et en Champagne Berrichonne et en Touraine (moyenne de 5.5 papillons/piège). Les captures restent faibles dans le Gâtinais (moyenne de 1 papillon/piège). En région Beauce + Perche, les premières pyrales ont été capturées cette semaine. La zone d'activité de la pyrale s'étend donc dans la région Centre.

La répartition des pièges relevés cette semaine est présentée en Annexe.



RAPPEL : Evolution du vol en 2012



Directeur de publication : Jean-Pierre LEVEILLARD, Président de la Chambre régionale d'agriculture du Centre
13 avenue des Droits de l'Homme - 45921 ORLEANS

Ce bulletin est produit à partir d'observations ponctuelles. Il donne une tendance de la situation sanitaire régionale, qui ne peut pas être transposée telle quelle à la parcelle. La Chambre régionale d'agriculture du Centre dégage donc toute responsabilité quant aux décisions prises par les agriculteurs pour la protection de leurs cultures.



Pontes et dégâts

La présence de pontes est signalée pour 2 parcelles de l'Indre-et-Loire (12 et 20 pontes / 100 pieds). En général, les premières pontes interviennent environ 3 semaines après le début du vol. Des observations doivent être effectuées dans les semaines à venir avec une vigilance particulière dès le retour du beau temps.

Des dégâts de pyrale (limbe en coup de fusil) ont été observés dans 3 parcelles du Loiret.

Indications climatiques

La **somme des températures (base 10°C)** depuis le 1^{er} janvier 2013 est présentée en Annexe pour 6 stations météorologiques de la région Centre.

Cette semaine, les sommes de températures (base 10°C) restent toujours inférieures aux normales saisonnières, et sont proches voire inférieures au décile 2. Avec les faibles températures de la semaine, l'écart aux normales s'est creusé. Au 29 juin, le retard moyen est de -106°j (base 10°C), soit l'équivalent de 13 jours de retard en moyenne. Ce retard varie selon les stations de -84°j (12 jours de retard) à Chartres-Champhol à -140°j (17 jours de retard) à Châteauroux-Déols. D'après les prévisions jusqu'au 8 juillet, ce retard en somme de températures devrait diminuer les jours prochains au vu du retour annoncé des températures estivales.

Le développement de la pyrale étant fonction de la somme des températures (base 10°C), les émergences de pyrales sont tardives cette année (2 à 3 semaines de retard par rapport à 2012).

SESAMIES

10 pièges à phéromone ont été relevés cette semaine, mais **aucune sésamie capturée.**

Crédits Photos : ARVALIS – Institut du végétal



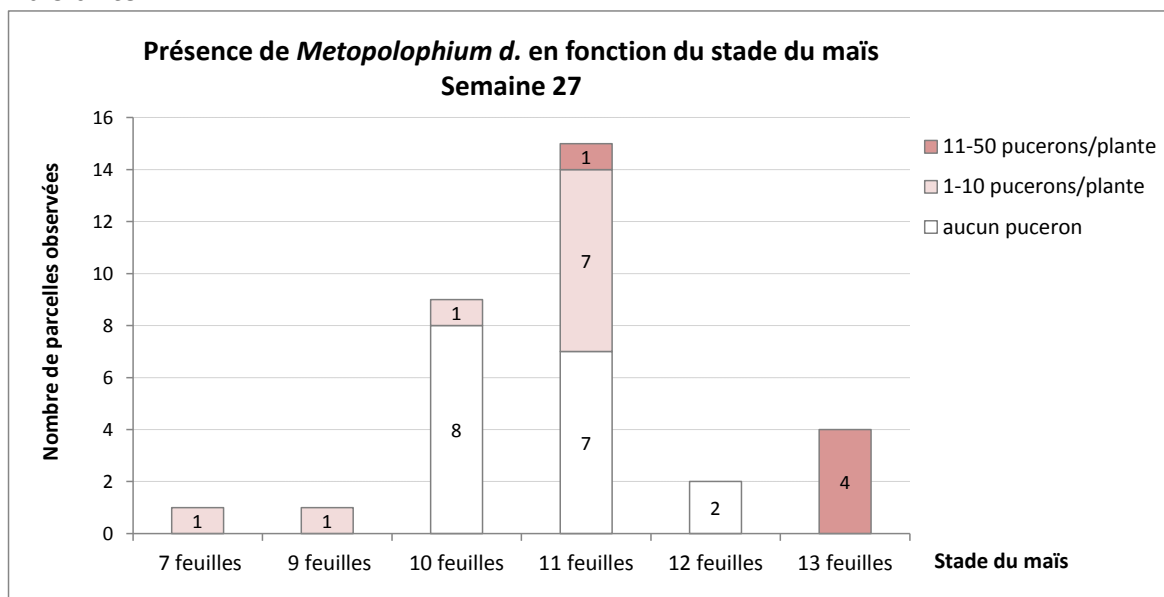
Papillon de sésamie
Sesamia nonagrioides

PUCERONS


Contexte d'observation

- ***Metopolophium dirhodum***

Suivi en culture : Sur 32 observations réalisées cette semaine, la présence de pucerons de l'espèce *Metopolophium d.* a été signalée dans 15 parcelles (4 parcelles dans le 18, 2 dans le 28, 4 dans le 41, 5 dans le 45). Dans toutes les situations, les populations sont inférieures au seuil de nuisibilité.

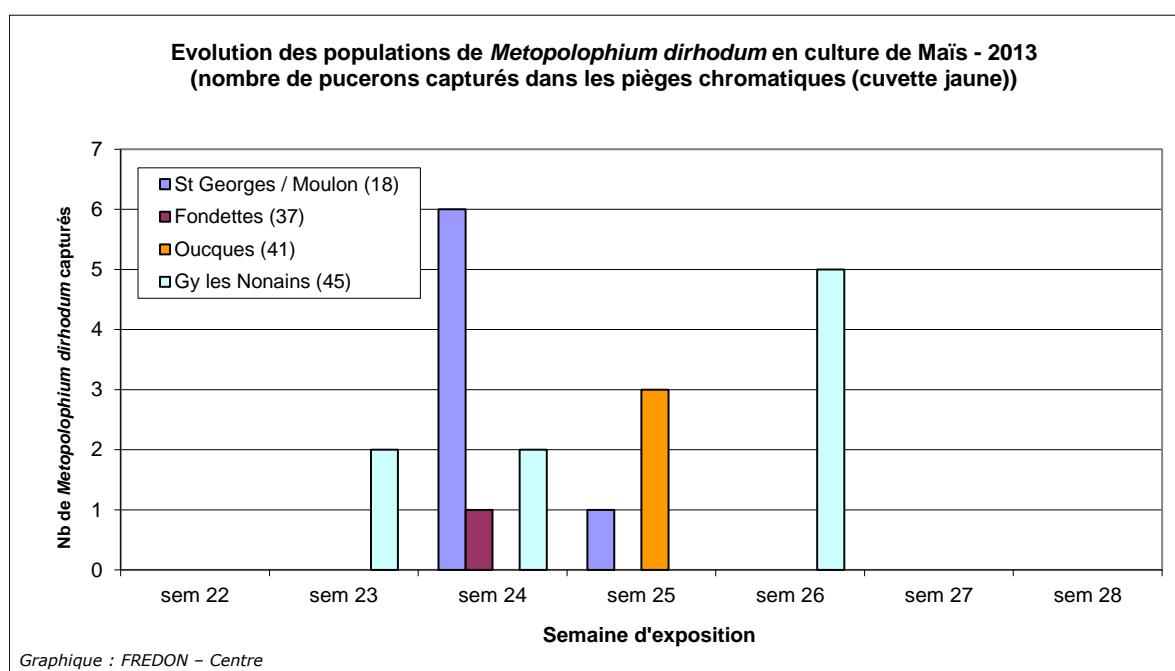


Rappel des seuils de nuisibilité de *Metopolophium d.* sur maïs :

ESPECE	DESCRIPTION	SEUILS DE NUISIBILITE EN FONCTION DU STADE En nombre de pucerons par plante
<p><i>Metopolophium dirhodum</i></p> 	<p>Taille : environ 2 mm Couleur : vert amande pâle Les cornicules et les pattes ne sont pas colorées. Ligne d'un vert plus foncé sur le dos.</p>	<ul style="list-style-type: none"> • Avant 3-4 f. du maïs : 5 pucerons/plante • Entre 4 et 6 f. du maïs : 10 pucerons/plante • Entre 6 et 8 f. du maïs : 20 à 50 pucerons/plante • Après 8-10 f. du maïs : + 100 pucerons/plante <p>Observez la face inférieure des feuilles</p>

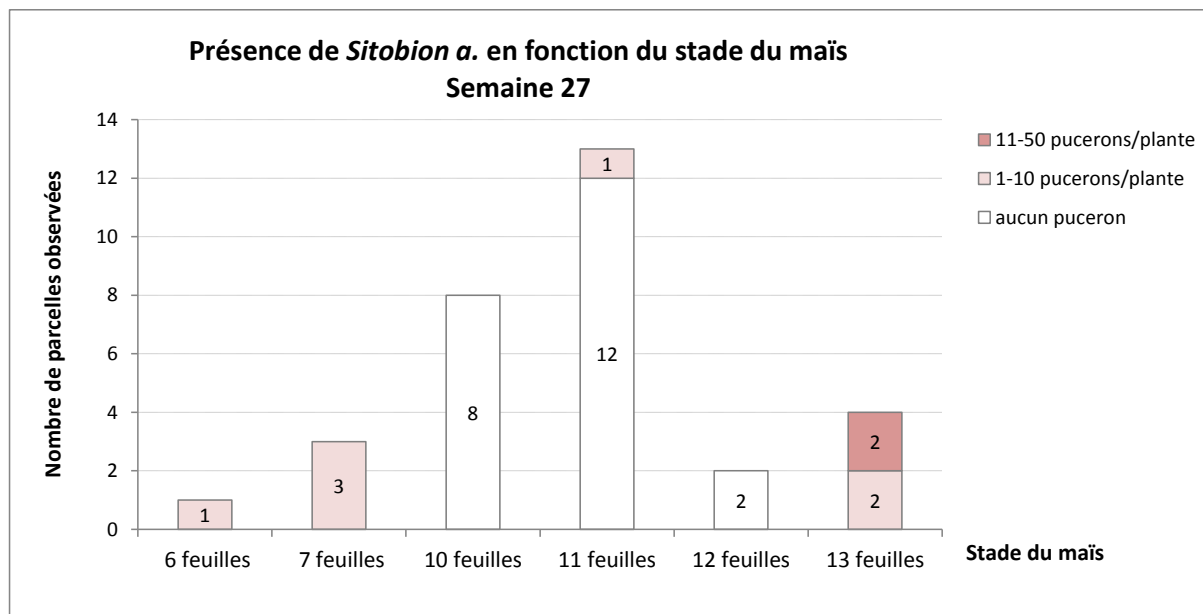
Crédits photos : AGPM

Suivi en cuvettes : Cette semaine, 5 pucerons *Metopolophium d.* ont été capturés dans la cuvette de Gy-les-Nonains (45) (cf graphique ci-dessous). L'activité migratoire a augmenté dans ce département, ce qui est confirmé par l'augmentation des populations observées au champ.




• *Sitobion avenae*

Suivi en culture : Sur 31 observations réalisées cette semaine, la présence de pucerons *Sitobion a.* a été signalée dans 9 parcelles (2 parcelles dans le 36, 1 dans le 41, 6 dans le 45). Les infestations restent largement inférieures au seuil de nuisibilité de 500 pucerons/plante.



Rappel du seuil de nuisibilité de *Sitobion a.* sur maïs :

ESPECE	DESCRIPTION	SEUILS DE NUISIBILITE EN FONCTION DU STADE En nombre de pucerons par plante
<p><i>Sitobion avenae</i></p> 	<p>Taille : environ 2 mm Couleur : variable, souvent d'un vert plutôt foncé, parfois brun ou rose jaunâtre. On le distingue de <i>M.dirhodum</i> essentiellement par la couleur noire de ses cornicules.</p>	<p>Entre 3 et 10 feuilles du maïs : 500 pucerons/plante (avec de nombreux ailés) ou production de miellat sur les feuilles à proximité de l'épi.</p>

Crédits photos : AGPM

Auxiliaires

La présence d'auxiliaires est signalée dans plusieurs parcelles.

- Larves et adultes de coccinelles : 5 parcelles (28, 37, 41, 45)
- Œufs et adultes de chrysope : 4 parcelles (28, 37, 45)
- Larves et adultes de syrphes : 3 parcelles (37 et 41)
- Pucerons parasités : 3 parcelles (37, 45)

Etat général

Les populations de pucerons se développent dans la région. Leur évolution est à surveiller ainsi que la présence des auxiliaires contribuant à leur régulation (coccinelles, chrysope, syrphé).

AUTRES OBSERVATIONS

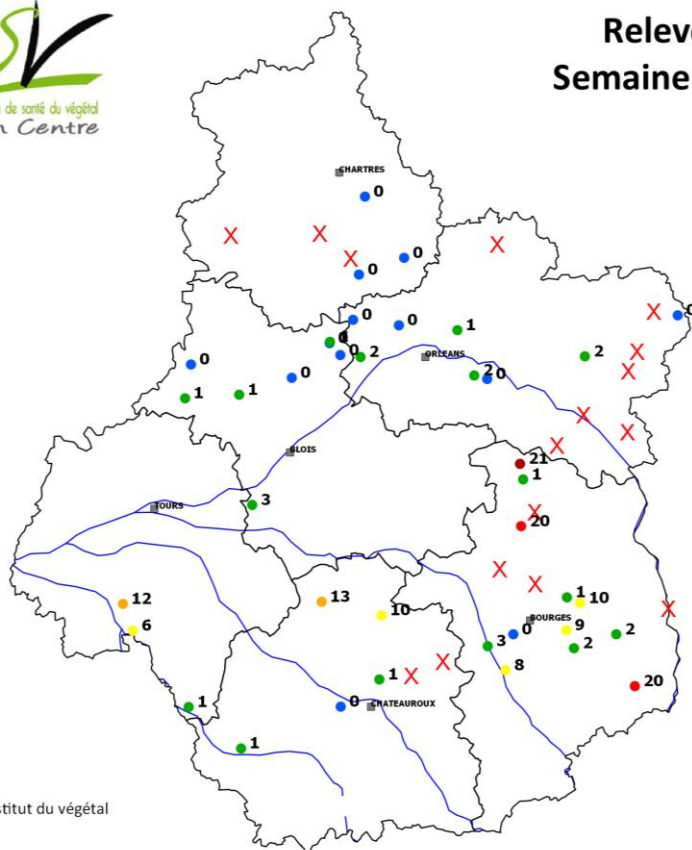
- **Criocère** : 25% des plantes touchées dans une parcelle (36)
- **Cicadelle** : Dégâts signalés dans une parcelle (36)

RELEVÉ DES PIÈGES PYRALES DE LA SEMAINE 27



Relevé des pièges pyrales Semaine 27 (27 juin au 2 juillet)

Le 02/07/2013



Amélie Viard
ARVALIS - Institut du végétal

0 50 100 km

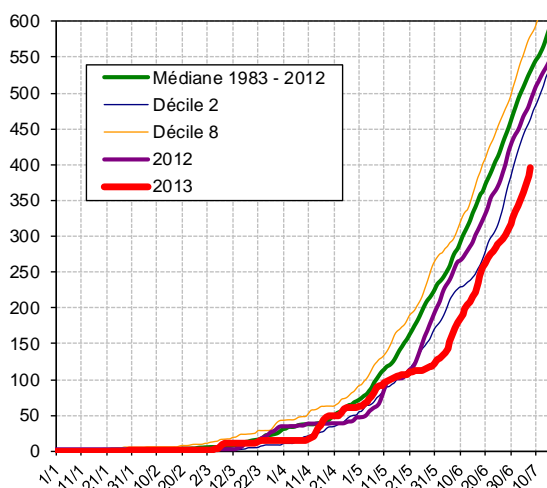
Directeur de publication : Jean-Pierre LEVEILLARD, Président de la Chambre régionale d'agriculture du Centre
13 avenue des Droits de l'Homme - 45921 ORLEANS

Ce bulletin est produit à partir d'observations ponctuelles. Il donne une tendance de la situation sanitaire régionale, qui ne peut pas être transposée telle quelle à la parcelle. La Chambre régionale d'agriculture du Centre dégage donc toute responsabilité quant aux décisions prises par les agriculteurs pour la protection de leurs cultures.

SOMME DE TEMPERATURES (BASE 10 DEPUIS LE 01/01/2013)

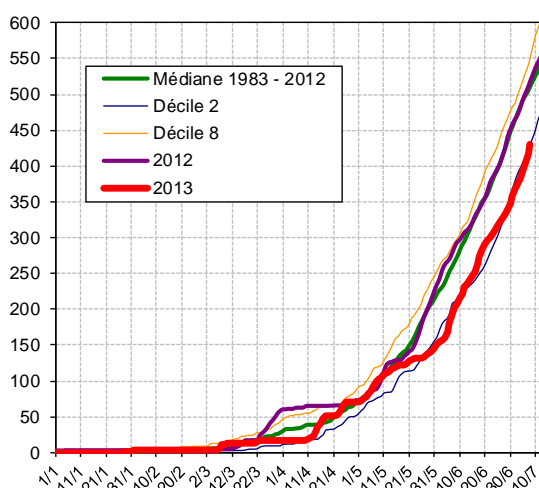
3601

CHATEAUROUX-DEOLS



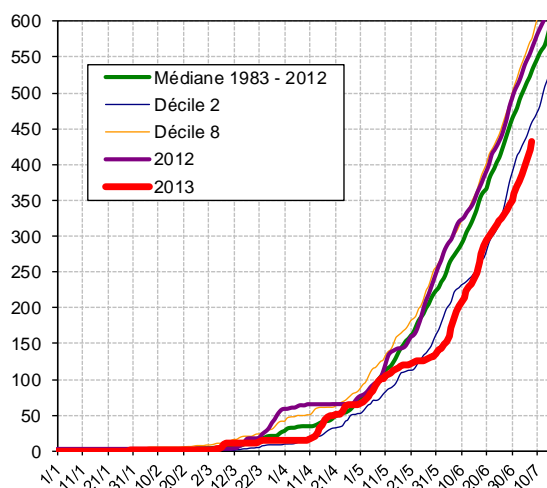
3701

TOURS -PARCAY-MESLAY



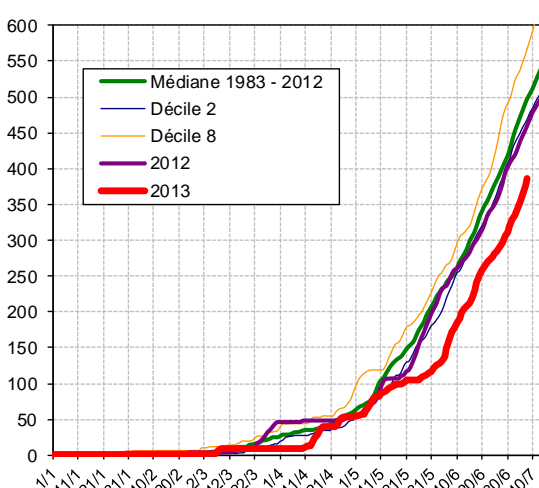
1801

BOURGES



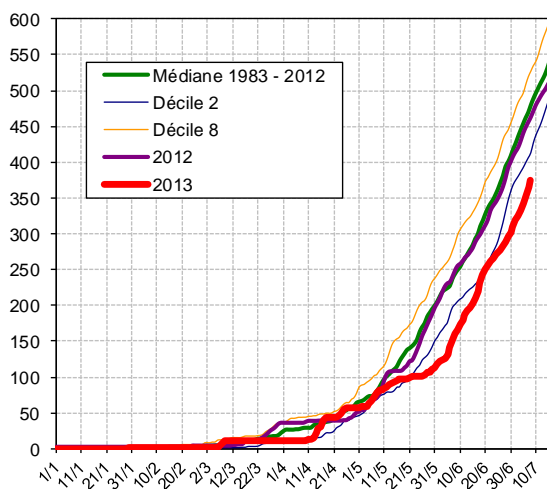
4102

VILLEFRANCOEUR AERO BLOIS



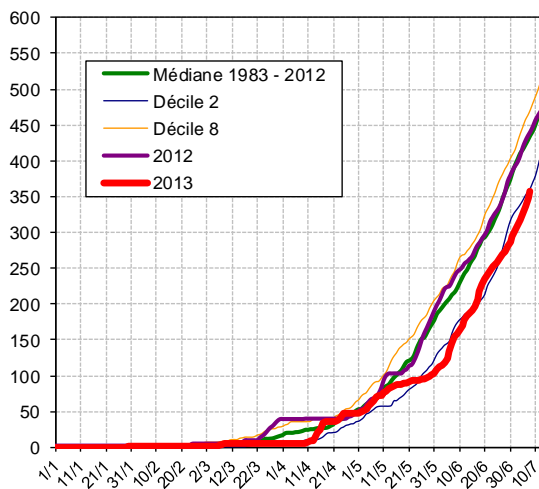
4501

ORLEANS-BRICY



2801

CHARTRES-CHAMPHOL



Source des données : Arvalis-Institut du végétal - Météo France

Directeur de publication : Jean-Pierre LEVEILLARD, Président de la Chambre régionale d'agriculture du Centre
13 avenue des Droits de l'Homme - 45921 ORLEANS

Ce bulletin est produit à partir d'observations ponctuelles. Il donne une tendance de la situation sanitaire régionale, qui ne peut pas être transposée telle quelle à la parcelle. La Chambre régionale d'agriculture du Centre dégage donc toute responsabilité quant aux décisions prises par les agriculteurs pour la protection de leurs cultures.