

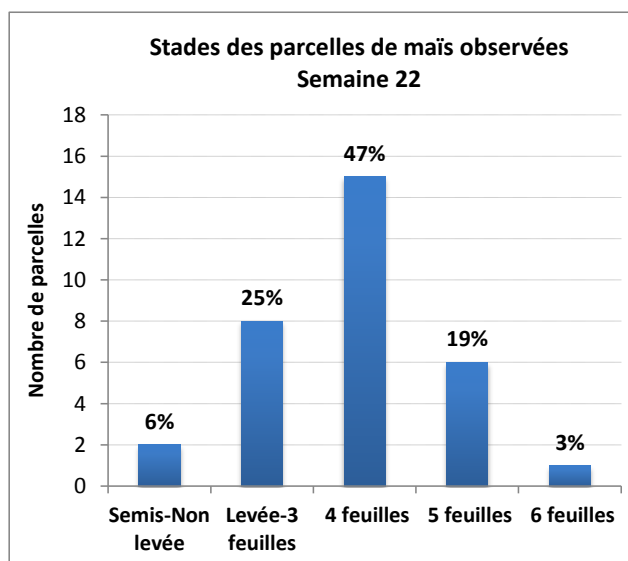
RESEAU 2013

Pour la période du 23 au 28 mai (semaine 22), **32 parcelles de maïs** ont été observées dans le cadre du réseau de la région Centre.

STADES DU MAÏS

Le développement du maïs est fortement ralenti avec les températures fraîches, qui provoquent leur jaunissement. Pour les parcelles levées, les stades les plus avancés atteignent **6 feuilles**. 6% des maïs suivis ne sont pas encore levés.

La répartition des stades est présentée en Annexe (cf Carte « Stades des parcelles de maïs référencées en semaine 22 »).



PYRALES

Chrysalidation

Les **suivis de chrysalidation (ou nymphose)** se poursuivent dans les cages d'émergence à Saint-Genouph (37) et à Ouzouer-le-Marché (41). Cette semaine, aucune chrysalide n'a encore été observée. En règle générale, les premières chrysalides sont observées à partir d'un cumul de température de l'ordre de 230°j (base 10 °C) depuis le 1^{er} janvier de l'année. Ce cumul n'a pas encore été atteint en région Centre (cf Annexe).

Suivi des vols

Le **suivi de la pyrale par piégeage** a débuté la semaine dernière avec la pose des premiers pièges (pièges à phéromone et un piège lumineux). Aucune pyrale n'a été capturée cette semaine.

Indications climatiques

La **somme des températures (base 10°C)** depuis le 1^{er} janvier 2013, qui constitue un bon indicateur de la précocité du début des vols de pyrales, est présentée en Annexe pour 6 stations météorologiques de la région Centre.

Crédits Photos : ARVALIS - Institut du végétal



Papillon de pyrale
Ostrinia nubilalis

Cette semaine, les températures restent faibles et les sommes de températures (base 10°C) sont largement inférieures aux normales saisonnières. Elles sont même inférieures au décile 2, c'est-à-dire aux températures les plus basses observées dans 20% des situations depuis les 30 dernières années.

Au 25 mai, le retard moyen est de 60°j (base 10°C), soit l'équivalent de 12 jours. Ce retard varie selon les stations de -45°j à Tours à -76°j à Châteauroux. Ces écarts risquent de s'accroître d'après les prévisions météorologiques jusqu'au 3 juin. Ces faibles températures ralentissent le développement nymphal de la pyrale.

LIMACES

Contexte d'observation

De la levée du maïs au stade 6 feuilles, les limbes des feuilles sont dévorés et seules les nervures ne sont pas attaquées. Des traces de mucus sont laissées sur la plante ou sur le sol.

Etat général

Les pluies fréquentes et la croissance lente du maïs sont favorables à l'activité des limaces. Des traces d'attaques de limaces ont été signalées sur **4 parcelles** sur les 11 renseignées, mais elles sont en régression par rapport à la semaine dernière.

Prévision

Avec les conditions météorologiques actuelles, il y a lieu de surveiller l'évolution des attaques de limaces.



Source Photos : ARVALIS – Institut du végétal

AUTRES OBSERVATIONS

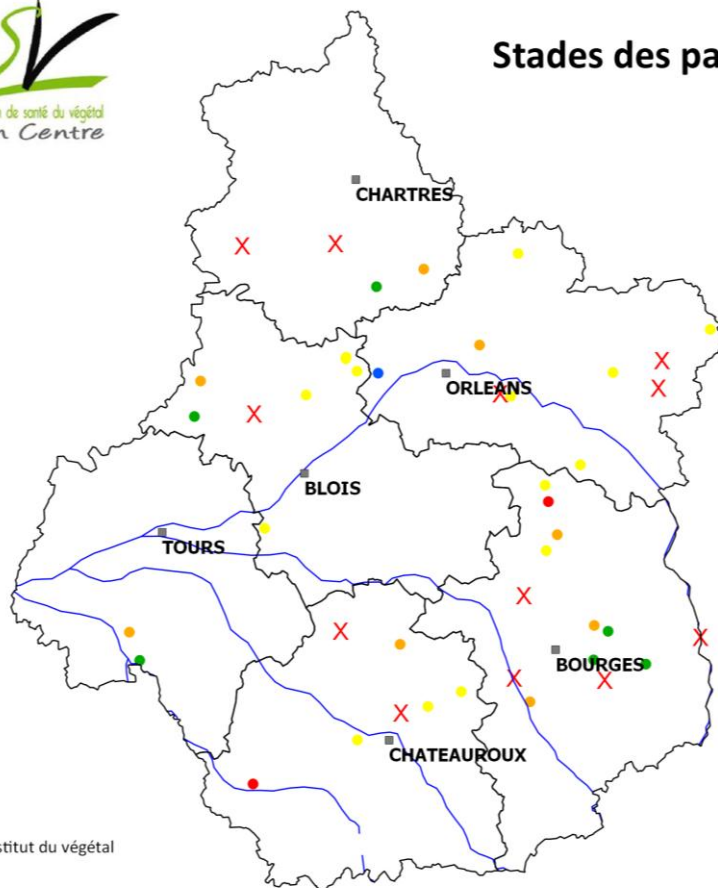
Rien à signaler.

STADES DES PARCELLES DE MAÏS REFERENCÉES EN SEMAINE 22



Stades des parcelles de maïs - Semaine 22

Le 28/05/2013



Stades des parcelles de maïs

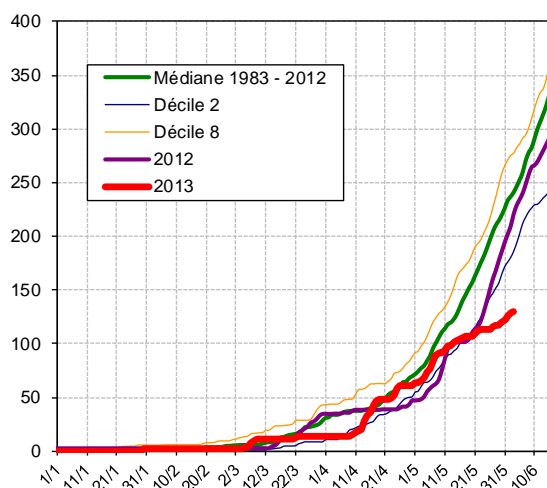
- Semis-Non levé
- Levée - 3 feuilles
- 4 feuilles
- 5 feuilles
- 6 feuilles
- ✕ Pas d'observation

Amélie Viard
ARVALIS - Institut du végétal

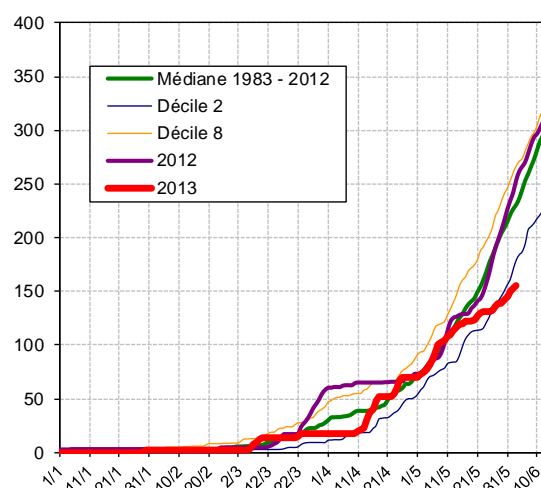
0 50 100 km

SOMME DE TEMPERATURES (BASE 10 DEPUIS LE 01/01/2013)

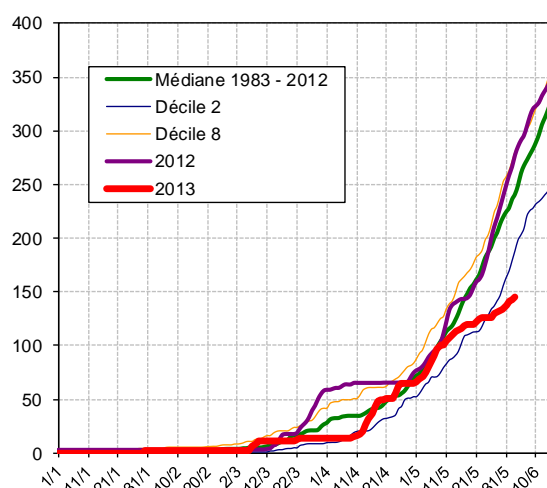
3601 CHATEAUROUX-DEOLS



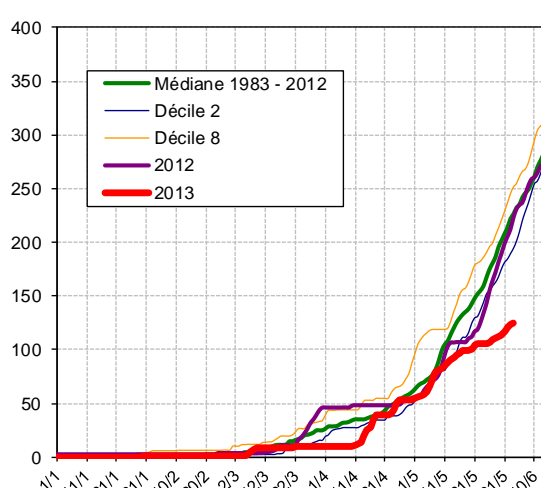
3701 TOURS -PARCAY-MESLAY



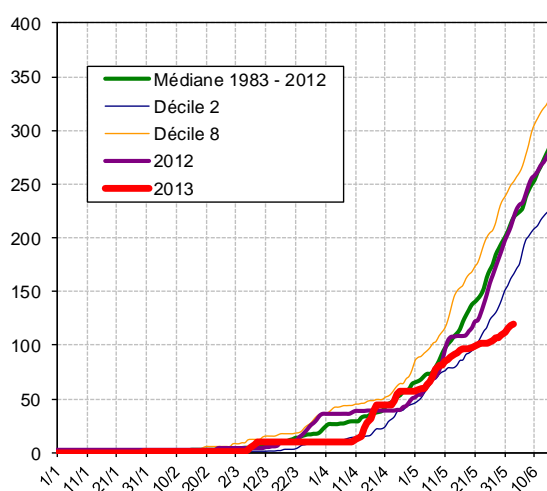
1801 BOURGES



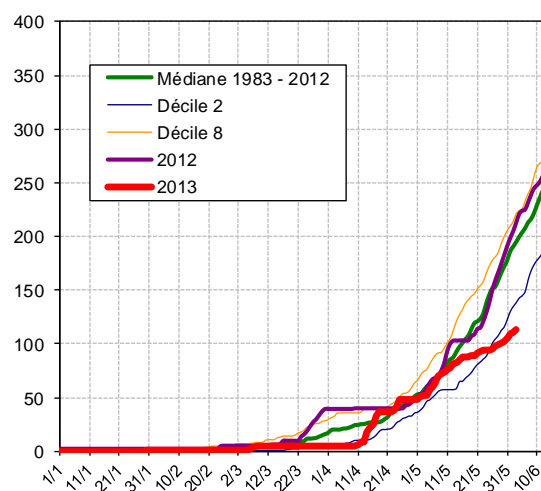
4102 VILLEFRANCOEUR AERO BLOIS



4501 ORLEANS-BRICY



2801 CHARTRES-CHAMPHOL



Source des données : Arvalis-Institut du végétal - Météo France

Directeur de publication : Jean-Pierre LEVEILLARD, Président de la Chambre régionale d'agriculture du Centre
13 avenue des Droits de l'Homme - 45921 ORLEANS

Ce bulletin est produit à partir d'observations ponctuelles. Il donne une tendance de la situation sanitaire régionale, qui ne peut pas être transposée telle quelle à la parcelle. La Chambre régionale d'agriculture du Centre dégage donc toute responsabilité quant aux décisions prises par les agriculteurs pour la protection de leurs cultures.