

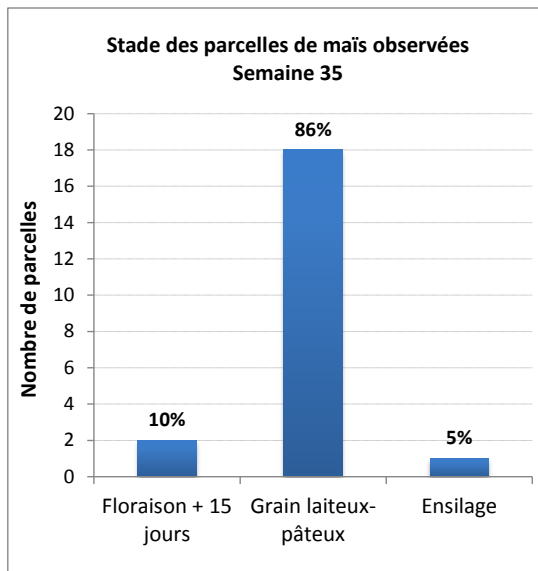
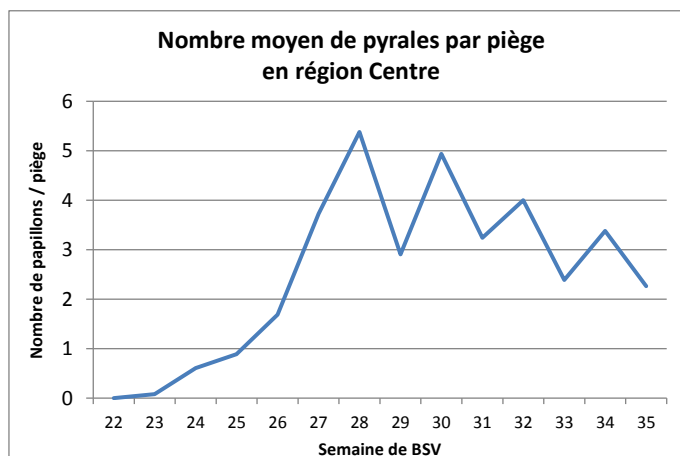
RESEAU 2013

Pour la période du 22 au 27 août (semaine 35), **21 parcelles de maïs** ont été observées.

STADE DU MAÏS

Cette semaine, la plupart des parcelles sont au stade grain laiteux-pâteux (86%).

PYRALES

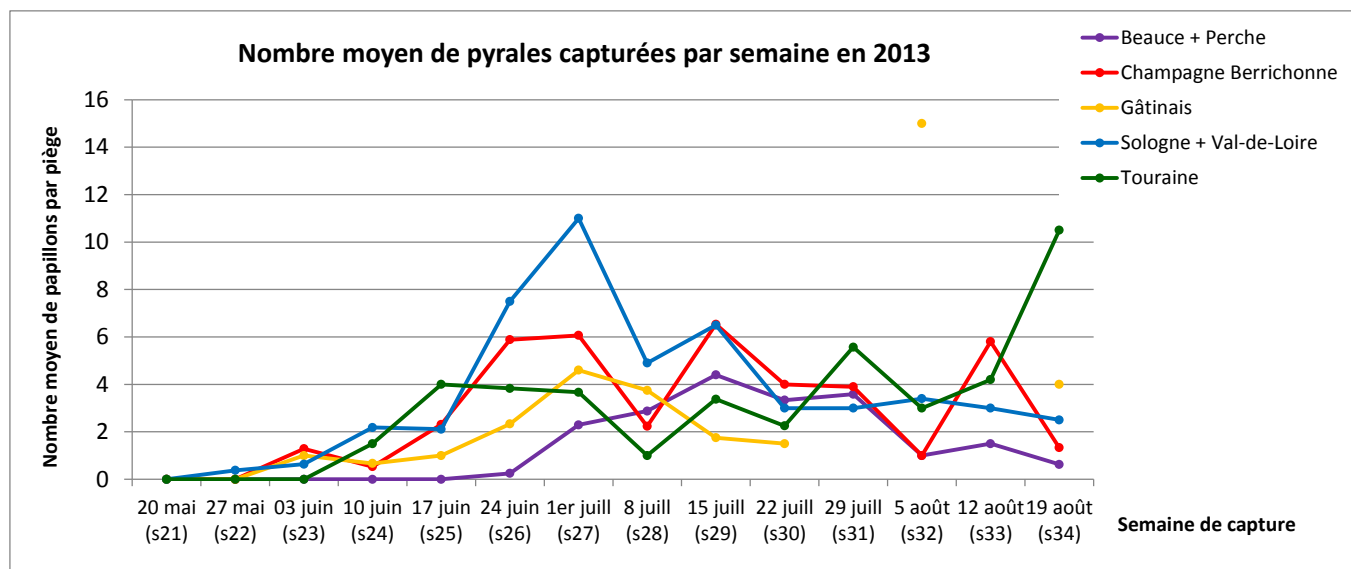


Suivi des vols

Sur 19 pièges à pyrales relevés cette semaine (18 à phéromone et 1 lumineux), 43 pyrales ont été capturées, soit une moyenne régionale de 2.3 papillons par piège, en diminution par rapport à la semaine dernière.

En Touraine, une augmentation de l'activité de la pyrale est observée en semaine 34 (cf graphique ci-dessous). Dans ce secteur où le vol est à tendance bivoltine, cette reprise de l'activité correspond au vol de la 2^e génération. Pour les autres secteurs, l'activité de la pyrale est à la baisse.

La répartition des pièges relevés en semaine 35 est présentée en Annexe.



Pontes et dégâts

Pour les pontes, sur 4 parcelles observées cette semaine, des pontes ont été signalées sur 2 parcelles dans le 37.

Département	Commune	Total de pontes sur 100 pieds	Nombre de :		
			Nouvelles pontes	Pontes au stade tête noire	Pontes parasitées
37	La-Celle-Saint-Avant	2	2		
37	Noyant-de-Touraine	8	4	4	

Des dégâts de pyrale ont aussi été signalés dans ces 2 parcelles, avec respectivement 50% de plantes attaquées à la-Celle-Saint-Avant et 14% à Noyant-de-Touraine. La présence de larves a également été observée à La-Celle-Saint-Avant (37).

SESAMIES


Aucune sésamie capturée cette semaine.

PUCERONS

Contexte d'observation



Rhopalosiphum padi : A ce jour, les populations de pucerons sont nulles pour l'ensemble des parcelles renseignées.

Seuil de nuisibilité

ESPECE	DESCRIPTION	SEUILS DE NUISIBILITE EN FONCTION DU STADE En nombre de pucerons par plante
<p><i>Rhopalosiphum padi</i></p> 	<p>Taille : inférieure à 2 mm Couleur : vert très foncé, presque noir. Forme globuleuse avec une zone rougeâtre foncée caractéristique de l'arrière de l'abdomen.</p>	<p>Arrivée possible dès 5-6 feuilles mais risque majeur de progression à la sortie des panicules. Quand quelques panicules sont touchées par les premiers pucerons, observer tous les jours les parcelles et l'évolution des populations de pucerons et d'auxiliaires.</p>

Crédits photos : AGPM

AUTRES OBSERVATIONS

	Dégâts	Observations
Helminthosporiose fusiforme	 <p>De floraison à grains pâteux, taches fusiformes sur le feuillage.</p> <p><i>Crédits Photos : ARVALIS – Institut du végétal</i></p>	Présence signalée à Courtenay (45).
Cicadelles	 <p>Piqûres alimentaires et injection salivaire : taches blanches sur feuillage.</p> <p><i>Crédits Photos : ARVALIS – Institut du végétal</i></p>	Dégâts signalés jusqu'aux F9 à Prunay-le-Gillon (28).

Prochain message : Bilan de la campagne maïs à l'automne 2013, à l'issue des comptages larvaires de pyrales permettant d'évaluer l'infestation pour l'année en cours et le niveau de risque pour 2014

RELEVÉ DES PIÈGES PYRALES DE LA SEMAINE 35



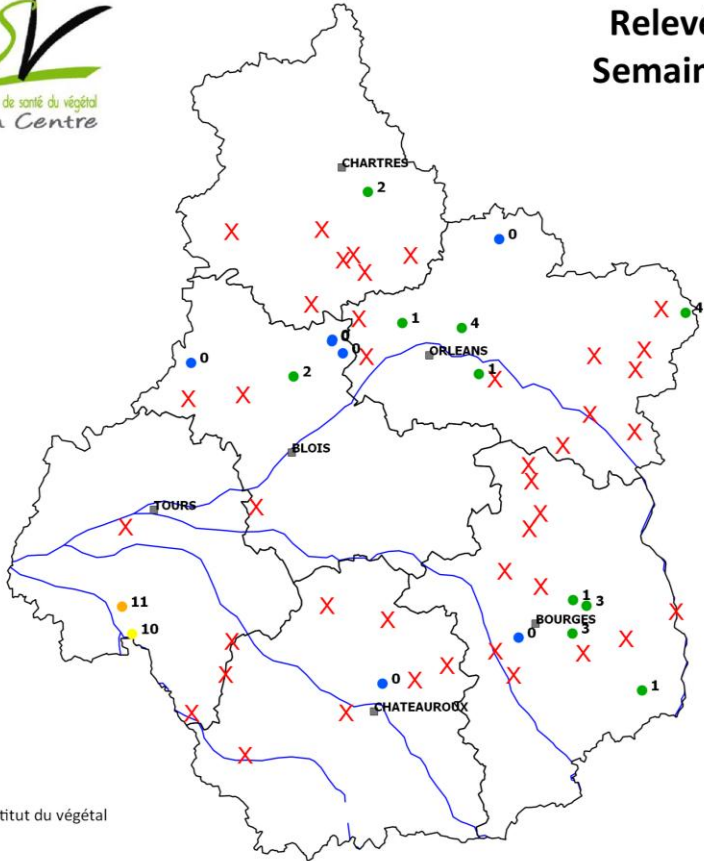
Relevé des pièges pyrales Semaine 35 (22 au 27 août)

Le 27/08/2013



Nombre de pyrales capturées :

- 0
- 1 à 5
- 6 à 10
- 11 à 15
- ✕ Pas de relevé



Amélie Viard
ARVALIS - Institut du végétal

