

STADES DU MAÏS

Du 22 au 23 août, la répartition des stades pour les 14 parcelles observées dans le cadre du réseau est la suivante :

- 3 parcelles au stade grains laiteux-pâteux ;
- 3 au stade 50 % d'humidité du grain ;
- 6 au stade grains pâteux ;
- 2 au stade grains durs.

PYRALES

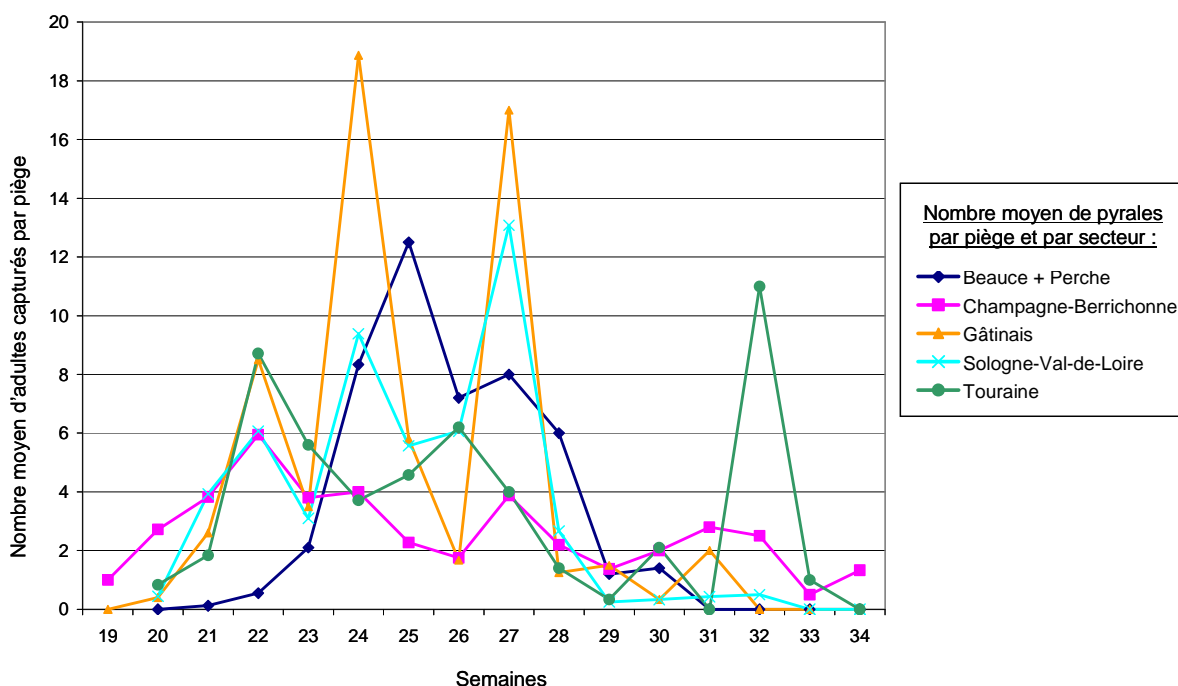
Suivi des vols

Un cumul de 12 captures a été enregistré (7 dans les pièges phéromone, 5 dans le piège lumineux) entre le 15 et le 23 août. La répartition des captures en fonction des semaines et des secteurs est la suivante :

Semaine	Pièges phéromone					Pièges lumineux	Total
	Champagne-Berrichonne	Sologne-Val de Loire	Touraine	Gâtinais	Beauce + Perche		
33	1	0	0	0	0	0	1
34	4	0	2	0	0	5	11
Total	5	0	2	0	0	5	12

Entre le 15 et le 23 août, le nombre moyen de captures par piège est le même que celui des semaines précédentes pour l'ensemble de la région, sauf pour la Touraine. Pour ce secteur, la reprise d'activité constatée en semaine 32 ne s'est pas poursuivie pendant les deux dernières semaines. Le vol de la première génération de pyrales est donc terminé dans l'ensemble de la région Centre.

Nombre moyen de captures par piège, par secteur et par semaine



Entre le 15 et le 23 août,

- 5 parcelles avec des dégâts de pyrales sur tiges et/ou épis (sciures, galeries...), fréquences d'attaques variables : de 1 pieds touché sur 500 observés à Prunay-le-Gillon (28) à 6 épis sur 50 à Noyant-de-Touraine (37) ;

- Pourcentage de plantes attaquées : 0,01 % à Montbouy (45), 12 % à Noyant de Touraine (37).

- Nombre moyen de larves par plante avant la récolte : 1 larves par plante à Brizay (37), 6 à Noyant-de-Touraine (37).

SESAMIES

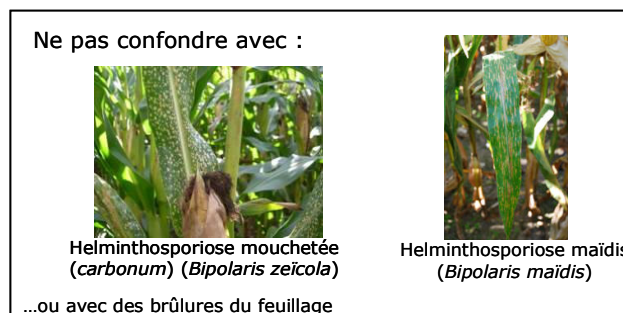
Aucune sésamie observée.

AUTRES OBSERVATIONS

Aucun signalement d'Helminthosporiose ou de charbon nu des inflorescences entre le 15 et le 23 août.



Photos : ARVALIS-Institut du végétal



Photos : ARVALIS-Institut du végétal

Prochain message : le 30 août 2011