

STADES DU MAÏS

Sur la période du 27/07 au 14/08, les 34 parcelles observées dans le cadre du réseau ont toutes dépassé la floraison. La répartition des stades est la suivante :

- Floraison femelle dépassée depuis au moins 15 jours :
 - o 4 parcelles pour la semaine 31,
 - o 2 pour la semaine 32.
- Grains laiteux-pâteux :
 - o 16 parcelles pour la semaine 31,
 - o 12 pour la semaine 32.

PYRALES

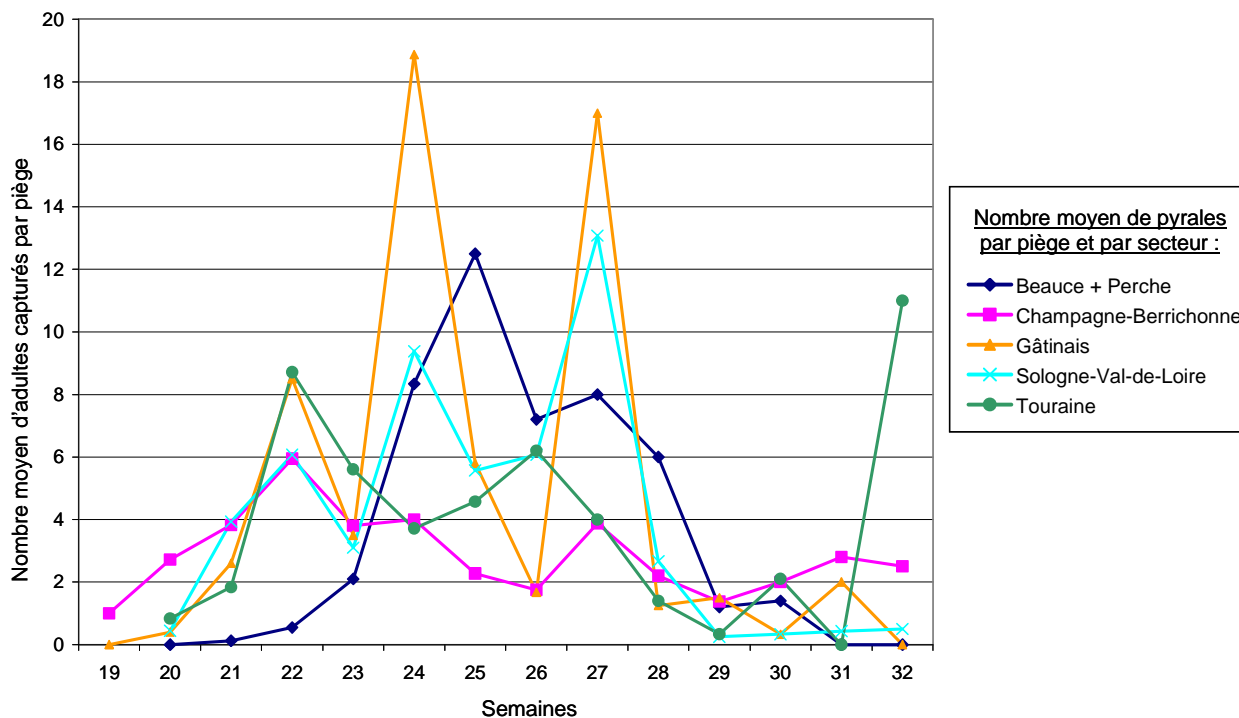
Suivi des vols

Un cumul de 53 captures a été enregistré entre le 27/07 et le 14/08 (30 captures pour la semaine 31, 23 pour la semaine 32) (cf. cartes en Annexe). La répartition des captures en fonction des semaines et des secteurs est la suivante :

Semaine	Pièges phéromone					Pièges lumineux	Total
	Champagne-Berrichonne	Sologne-Val de Loire	Touraine	Gâtinais	Beauce + Perche		
31	14	3	0	6	0	7	30
32	5	3	11	0	0	4	23
Total	19	6	11	6	0	11	53

Depuis la semaine 30, le nombre moyen de captures par piège est resté inférieur à 2 dans trois secteurs de la région malgré quelques soubresauts d'activité : en Gâtinais, en Sologne-Val de Loire et dans la Beauce et le Perche. En Champagne-Berrichonne, l'activité se stabilise entre 2 et 3 captures par piège depuis les 3 dernières semaines. En Touraine, après une petite diminution des captures entre la semaine 30 et la semaine 31, l'activité a fortement augmenté la semaine suivante pour atteindre en moyenne 11 papillons par piège. Cette reprise pourrait correspondre à l'apparition d'une deuxième génération dans ce secteur. Cependant, les conditions climatiques aléatoires de ces derniers mois peuvent également en partie expliquer cette augmentation. L'évolution du nombre moyen de captures dans ce secteur durant les semaines à venir permettra de connaître les causes de cette reprise d'activité.

Nombre moyen de captures par piège, par secteur et par semaine



Début août, sur deux parcelles du Loiret la présence de dégâts sur tiges et de larves de pyrales dans les cannes a été signalé (35 % de plantes attaquées pour l'une d'entre elle).

SESAMIES

Aucune sésamie n'a été observée durant les trois dernières semaines (3 parcelles observées).

PUCERONS

Contexte d'observations

***Metopolophium d. et Sitobion a.* :**

Absence de colonies sur les 9 parcelles observées la semaine 31 ainsi que sur les 2 parcelles de la semaine 32.

***Rhopalosiphum p.* (8 parcelles observées) :**

Aucun signalement pendant les semaines 31 et 32, que ce soit sur panicules ou sur épis, avec respectivement 10 parcelles et 3 parcelles observées.

Seuil de nuisibilité

La période de risque pour la maïs vis-à-vis des pucerons *Metopolophium dirhodum*, *Sitobion avenae* et *Rhopalosiphum padi* est terminée car les stades de sensibilité à ces ravageurs sont dépassés.

AUTRES OBSERVATIONS

Quelques auxiliaires (coccinelles et syrphes) étaient toujours présents dans trois parcelles du Loiret et de l'Eure-et-Loir au début du mois d'août (10 % environ).

Aucun nouveau signalement d'attaques de cicadelles vertes durant le mois d'août.

Un signalement de traces de charbon nu des inflorescences le 8 août dans le Loiret.

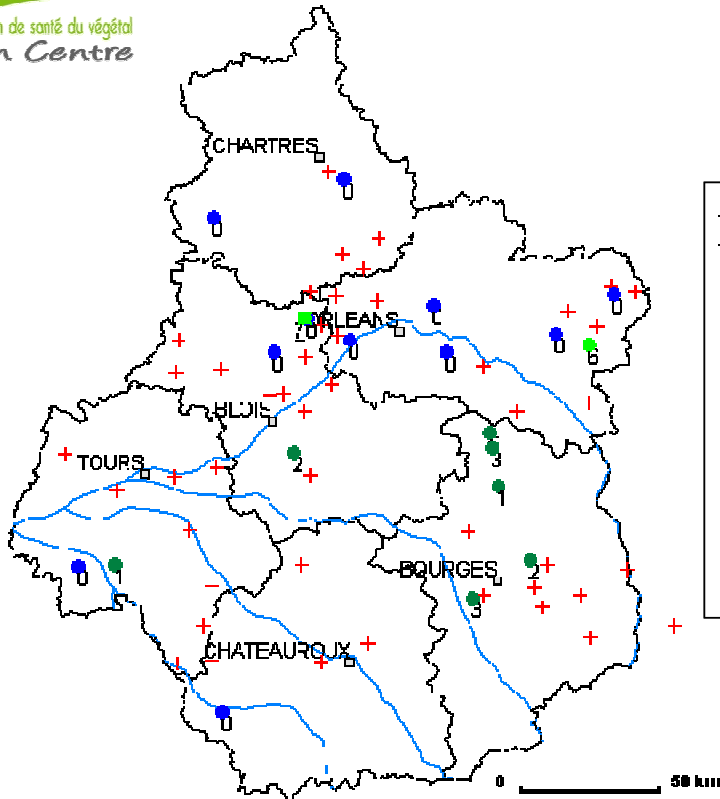
Parmi les 3 parcelles qui présentaient des traces de nécroses à l'aisselle des feuilles de quelques plantes signalées lors du dernier BSV, une seule confirme l'apparition d'Helminthosporiose de type *carbonum* avec seulement une plante touchée sur 2000 (Loir-et-Cher).

Des traces de fusariose sur tige sont également signalées dans une parcelle du Loiret.

Prochain message : le 23 août 2011



Carte des relevés des pièges pyrale semaine 31



Légende

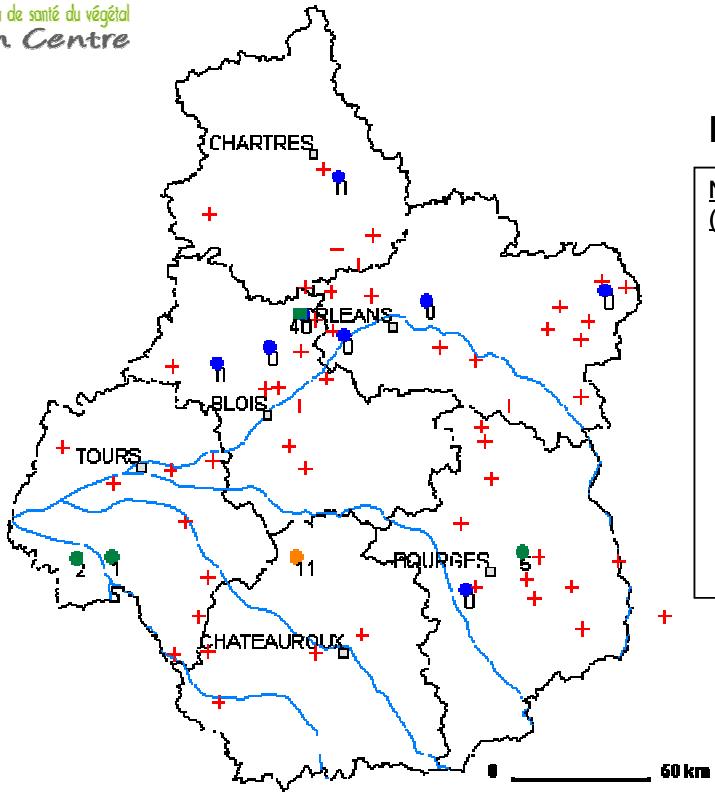
Nombre de papillons capturés (période du 01/08 au 07/08) :

- Piège phéromone
- Piège lumineux
- 0
- 1 - 5
- 6 - 10
- 11 - 15
- 16 - 20
- 21 - 25
- > 25
- + Pas d'observation

Auteur: A. Tréguier
ARVALIS – Institut du végétal



Carte des relevés des pièges pyrale semaine 32



Légende

Nombre de papillons capturés (période du 08/08 au 14/08) :

- Piège phéromone
- Piège lumineux
- 0
- 1 - 5
- 6 - 10
- 11 - 15
- 16 - 20
- 21 - 25
- > 25
- + Pas d'observation

Auteur: A. Tréguier
ARVALIS – Institut du végétal

