

STADES DU MAÏS

Sur les 30 parcelles observées les 18 et 19 juillet dans le cadre du réseau, 1 parcelle a un stade foliaire de 22 feuilles. Les 29 autres ont toutes atteint ou dépassé la floraison (97 % des parcelles).

PYRALES

Suivi des vols

Sur la période du 13 au 19 juillet, 45 captures ont été relevées sur 29 parcelles observées (30 dans les pièges phéromone et 15 dans le piège lumineux). Pour les pièges à phéromones, la répartition des captures est la suivante : 7 papillons en Champagne-Berrichonne, 6 en Sologne-Val-de-Loire, 2 en Touraine, 5 en Beauce et dans le Perche et 10 dans le Gâtinais.



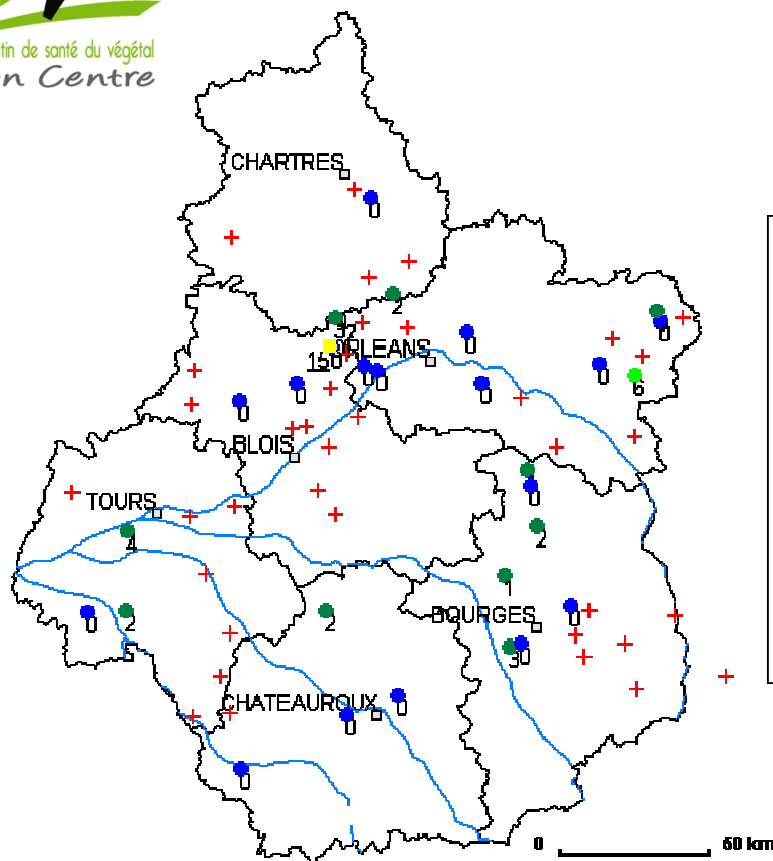
Carte des relevés des pièges pyrale semaine 29

Le 19/07/2011

Légende

Nombre de papillons capturés
(période du 13/07 au 19/07) :

- Piège phéromone
- Piège lumineux
- 0
- 1 - 5
- 6 - 10
- 11 - 15
- 16 - 20
- 21 - 25
- > 25
- + Pas d'observation

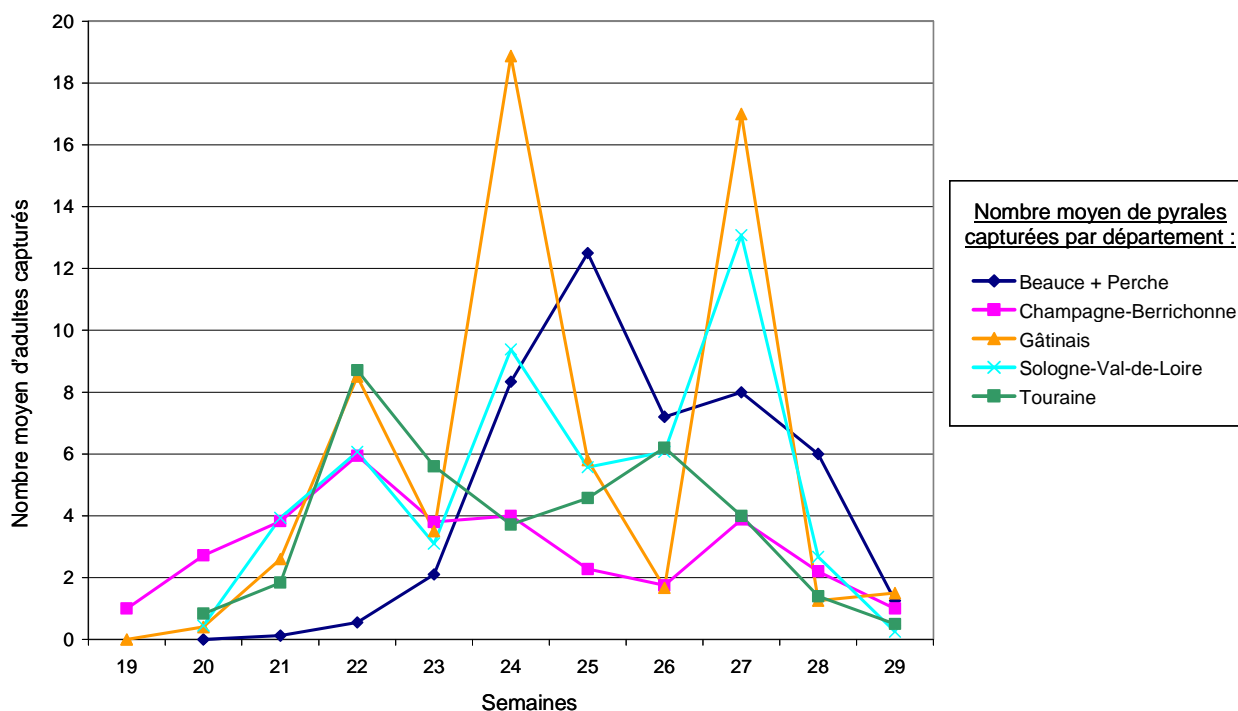


Auteur: A. Tréguier
ARVALIS – Institut du végétal

Cette semaine, le vol a fortement régressé dans tous les secteurs de la région.



Moyennes du nombre de captures par secteur et par semaine depuis le début de la campagne



3 parcelles observées cette semaine :

- 2 de l'Eure-et-Loir présentent des pontes :
 - une avec 5 pontes sur 100 plantes
 - 1 nouvelle,
 - 3 au stade têtes noires
 - 1 écloses
 - une avec 9 pontes sur 100 plantes
 - 4 au stade têtes noires
 - 5 écloses

Une larve au stade baladeur a également été notée sur une de ces parcelles.

SESAMIES

Cette semaine, aucune sésamie n'a été capturée sur les 3 parcelles du réseau observées.

PUCERONS

Contexte d'observations

Metopolophium d. (9 parcelles observées) :

Une seule parcelle présente une infestation de 1 à 10 pucerons par plante. Le seuil de nuisibilité n'est pas atteint. Cette semaine encore, la fréquence de parcelles porteuses de *Metopolophium d.* est en forte diminution.

Sitobion a. (9 parcelles observées) :

Avec 2 parcelles porteuses, la situation est la même que pour *Metopolophium d.* : pas de dépassement du seuil de nuisibilité.

Rhopalosiphum p. (11 parcelles observées) :

Il est signalé dans 2 parcelles : une avec 3 % de panicules colonisées (dans le Cher), l'autre avec 2 % d'épis colonisés (dans le Loiret).

Seuil de nuisibilité

Metopolophium dirhodum : après 8-10 feuilles, + 100 pucerons / plante.

Sitobion avenae : entre 3 et 10 feuilles, 500 pucerons par plante ou production de miellat sur les feuilles à proximité de l'épi.

Rhopalosiphum padi : risque majeur de progression à la sortie des panicules.

AUTRES OBSERVATIONS

Signalements d'auxiliaires et de parasitisme dans 1 parcelle de l'Eure-et-Loir (coccinelles).
Pas de nouvelle observation cette semaine.

Prochain message : le 26 juillet 2011