

STADES DU MAÏS

Sur les 35 parcelles observées les 4 et 5 juillet dans le cadre du réseau, 7 parcelles ont des stades foliaires compris entre 11 et 18 feuilles. Pour les 34 autres, 6 sont au stade floraison mâle et 19 au stade floraison femelle. La sortie des panicules et des soies est donc observée dans la majorité des parcelles.



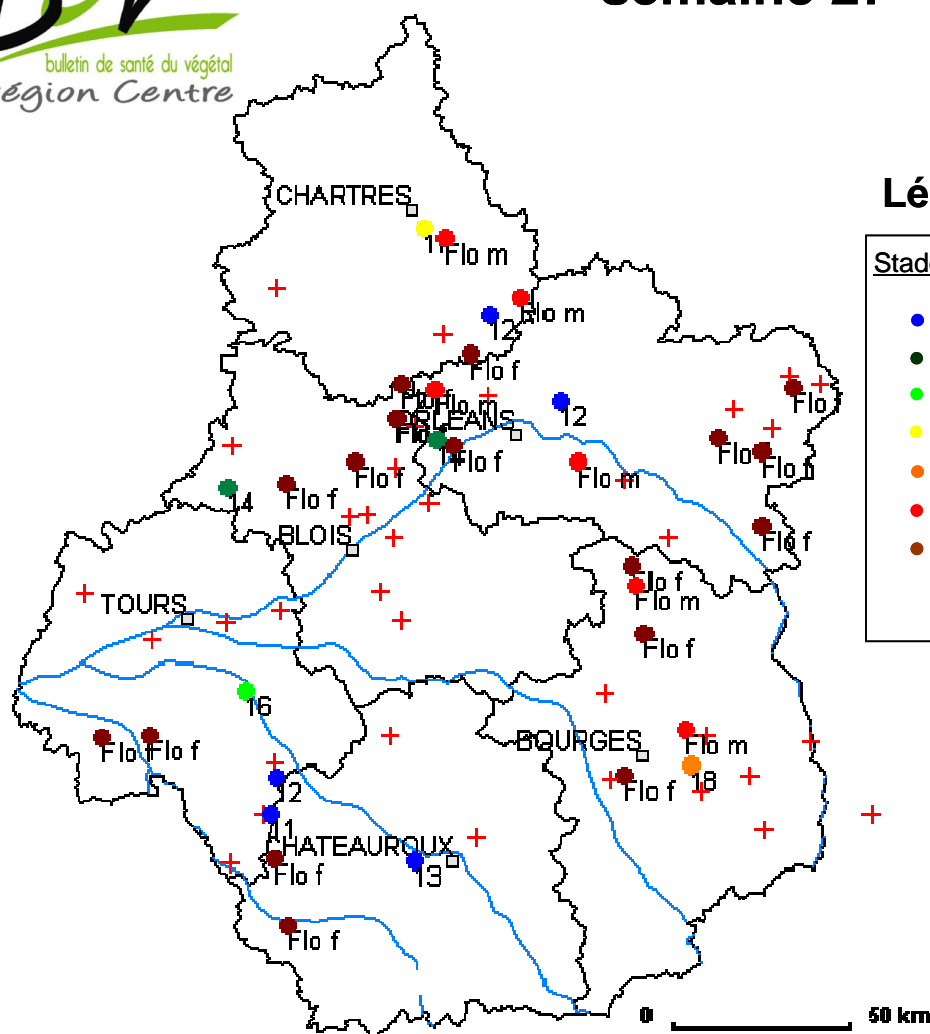
Carte des relevés de stade du maïs semaine 27

Le 05/07/2011

Légende

Stade du maïs au 4 et 5 juillet :

- 11 à 13 feuilles
- 14 – 15 feuilles
- 16 feuilles
- 17 feuilles
- 18 feuilles
- Floraison mâle
- Floraison femelle
- + Pas d'observation



Auteur: A. Tréguier
ARVALIS – Institut du végétal

Bulletin rédigé par ARVALIS - Institut du végétal avec la participation de la Chambre d'agriculture de l'Indre à partir des observations réalisées par : CA 45, CA 28, AXEREA - EPIS CENTRE, CA 41, ARVALIS - INSTITUT DU VÉGÉTAL, CA 36, FREDON CENTRE, FDGEDA DU CHER, AGRIDIS 2010 - LEPLATRE SA, CENTRE SEM, FDGON 37, EARL DU PETIT Gué, EXPLOITATION AGRICOLE LA SAUSSAYE, Lvcée agricole du Chesnoy. UCATA. CA 37. FDGDON36. CABEP.

Directeur de publication : Jean-Pierre LEVEILLARD, Président de la Chambre régionale d'agriculture du Centre
13 avenue des Droits de l'Homme – 45921 ORLEANS

Ce bulletin est produit à partir d'observations ponctuelles. Il donne une tendance de la situation sanitaire régionale, qui ne peut pas être transposée telle quelle à la parcelle. La Chambre régionale d'agriculture du Centre dégage donc toute responsabilité quant aux décisions prises par les agriculteurs pour la protection de leurs cultures.

écophyto2018

Réduire et améliorer l'utilisation des phytos :
moins, c'est mieux

PYRALES

Suivi des vols

Sur la période du 29 juin au 5 juillet, 312 captures ont été relevées sur 36 parcelles observées (309 dans les pièges phéromone et 3 dans le piège lumineux). Pour les pièges à phéromones, la répartition des captures est la suivante : 17 papillons en Champagne-Berrichonne, 135 en Sologne-Val-de-Loire, 22 en Touraine, 72 en Beauce et dans le Perche et 63 dans le Gâtinais.



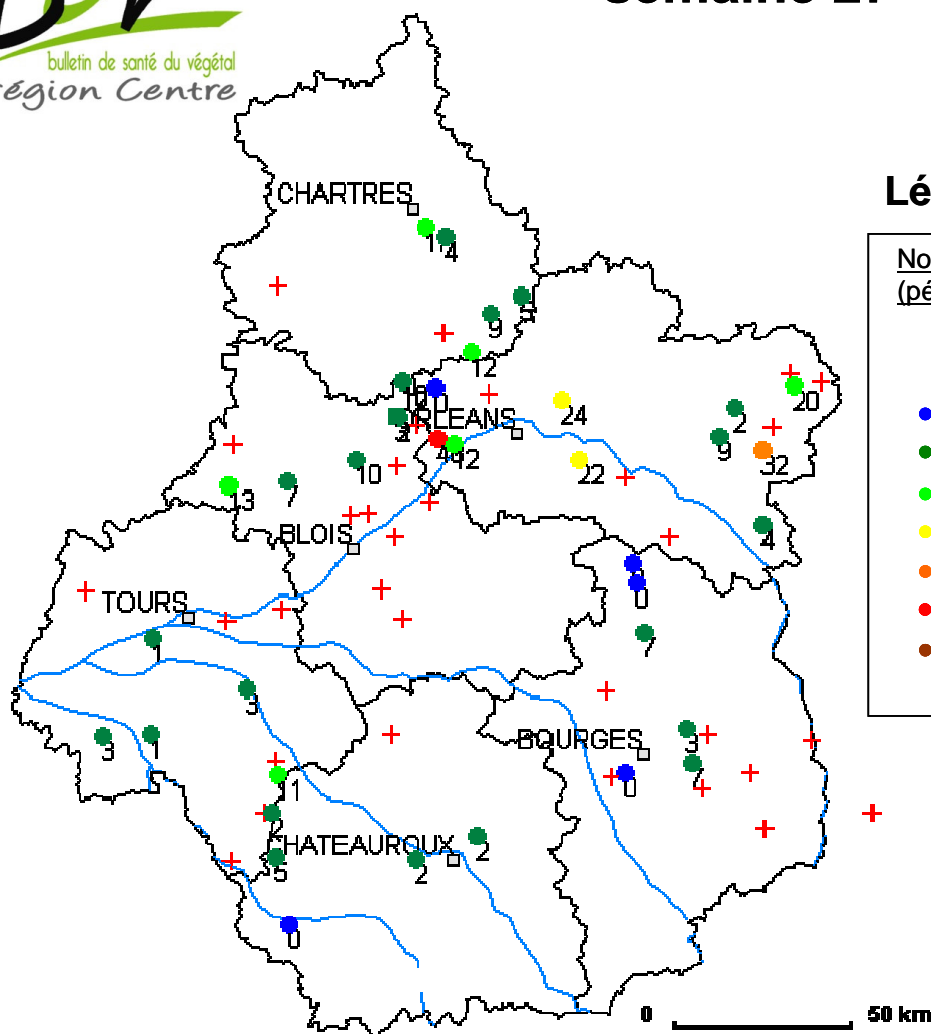
Carte des relevés des pièges pyrale semaine 27

Le 05/07/2011

Légende

Nombre de papillons capturés
(période du 29/06 au 05/07) :

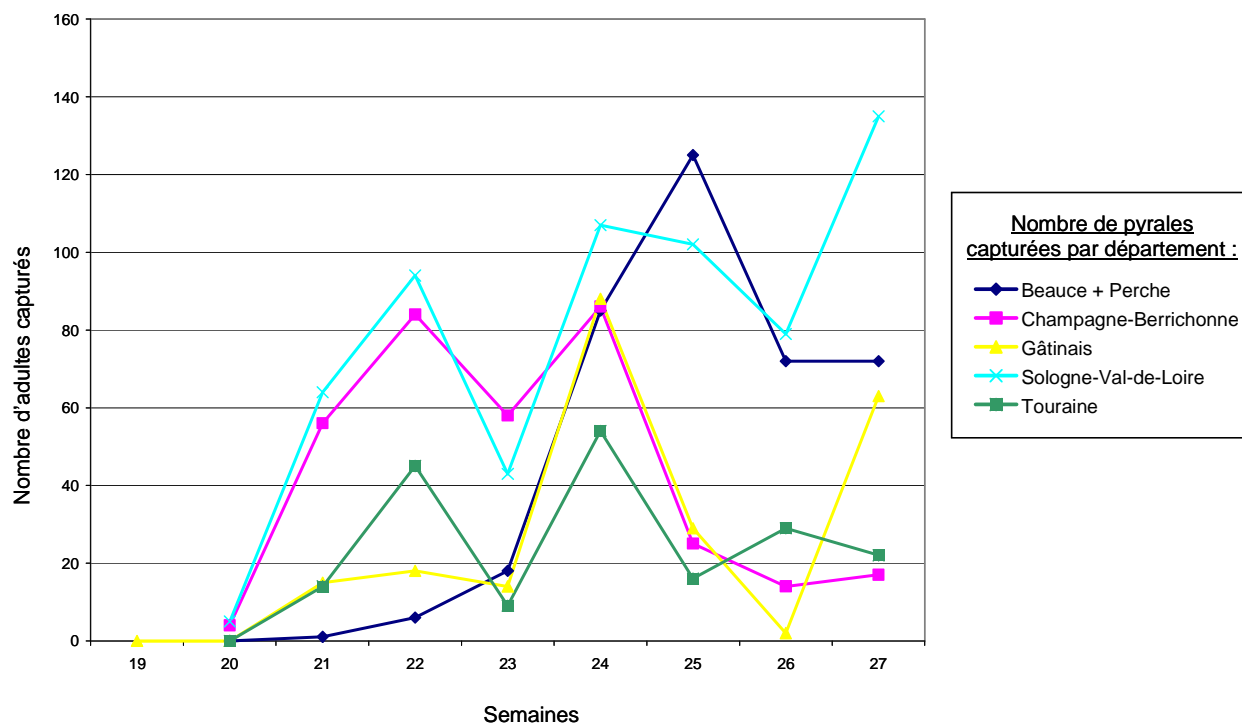
- Piège phéromone
- Piège lumineux
- 0
- 1 - 10
- 11 - 20
- 21 - 30
- 31 - 40
- 41 - 50
- > 50
- + Pas d'observation



Auteur: A. Tréguier
ARVALIS – Institut du végétal

Cette semaine encore, le nombre de captures a un peu augmenté sur l'ensemble de la région. La dynamique du vol varie cependant en fonction des secteurs. L'activité reste forte en Beauce où le pic de vol est probablement proche. Elle est renforcée en Sologne-Val-de-Loire et dans le Gâtinais. Elle se stabilise à un niveau plus faible en Touraine et Champagne-Berrichonne.

Captures cumulées (par secteurs) depuis le début de la campagne



2 parcelles de l'Eure-et-Loir présentent des pontes : une parcelle avec 3 pontes sur 50 plantes dont 1 au stade têtes noires et 2 pontes écloses, et une parcelle avec 5 pontes sur 50 plantes dont 3 au stade têtes noires et 2 nouvelles pontes.

Une parcelle du Loiret présente des plantes attaquées par la pyrale (2 % de dégâts) dont 1 % des plantes avec un limbe en coup de fusil. Deux larves ont également été observées sur cette parcelle.

SESAMIES

Sur la période du 29 juin au 5 juillet, aucune capture de sésamies n'a été enregistrée.

PUCERONS

Contexte d'observations

Sur 14 parcelles observées, 5 parcelles présentent des *Metopolophium d.*. Parmi toutes ces situations, aucune de ces parcelles n'atteint le seuil de nuisibilité. Par rapport à la semaine dernière, la fréquence de parcelles porteuses de *Metopolophium d.* est en diminution.

Sitobion a. est observé dans 9 parcelles sur 15 observées avec des niveaux d'infestation qui n'atteignent pas le seuil de nuisibilité.

Rhopalosiphum p. est signalé dans 2 parcelles du Loiret (2 % et 5 % de panicules colonisées) sur 18 parcelles observées sur l'ensemble de la région.

Seuil de nuisibilité

Metopolophium dirhodum : Après 8-10 feuilles, + 100 pucerons / plantes.

Sitobion avenae : Entre 3 et 10 feuilles, 500 pucerons par plante ou production de miellat sur les feuilles à proximité de l'épi.

Rhopalosiphum padi : Risque majeur de progression à la sortie des panicules.

AUXILIAIRES

Signalements d'auxiliaires et de parasitisme dans 11 parcelles (coccinelles, chrysopes, syrphes...). Malgré la diminution de leur nombre actuellement, leur forte activité constatée depuis quelques semaines a entraîné une baisse notable des populations de pucerons dans tous les secteurs de la région.

AUTRES OBSERVATIONS

Une capture d'Héliothis signalée en Indre-et-Loire

Un signalement de cicadelles vertes (Indre) avec des attaques atteignant la huitième feuille.

Prochain message : le 12 juillet 2011