

STADES DU MAÏS

Le stade du maïs est en moyenne de 15 feuilles pour les 33 parcelles renseignées les 27 et 28 juin dans le cadre du réseau (de 8 feuilles à l'émergence de la panicule). 67 % des parcelles ont atteint ou dépassé le stade de développement de 14 feuilles qui correspond classiquement pour la plupart des variétés et des situations au stade « limite passage tracteur ».



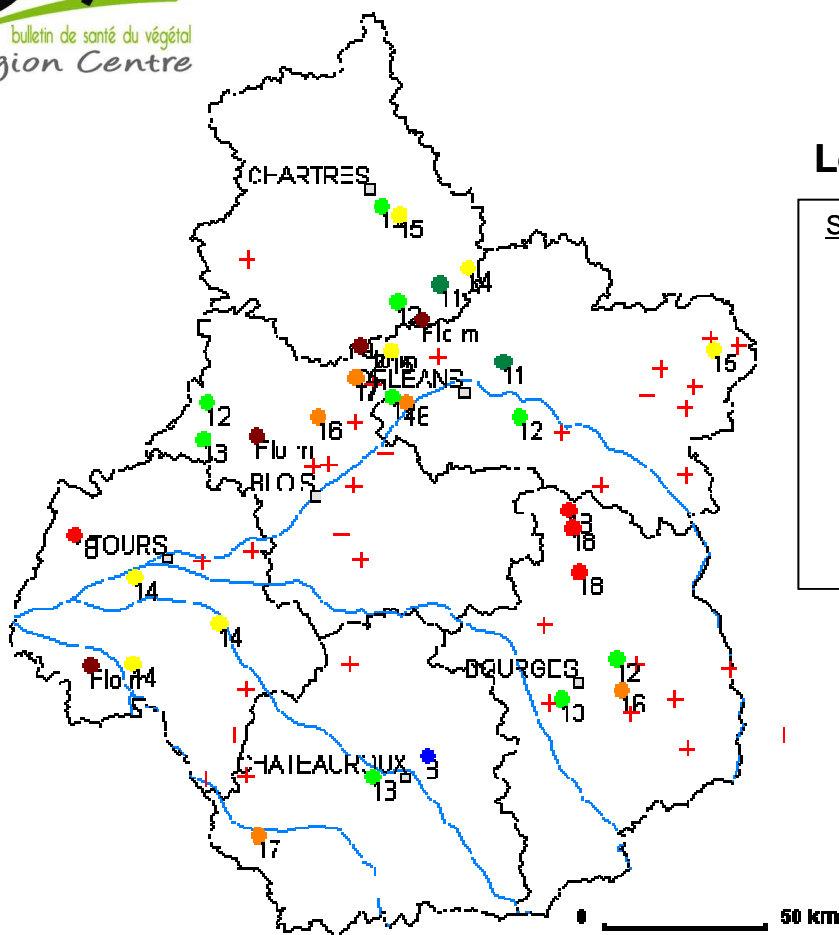
Carte des relevés de stade du maïs semaine 26

Le 28/06/2011

Légende

Stade du maïs (nb feuilles)
au 27 et 28 juin :

- 8
- 10 - 11
- 12 - 13
- 14 - 15
- 16 - 17
- 18
- Émergence de la panicule
- + Pas d'observation



Auteur: A. Tréguier
ARVALIS – Institut du végétal

PYRALES

Suivi des vols

Sur la période du 22 au 28 juin, on enregistre 258 captures sur 35 parcelles observées (196 dans les pièges phéromone et 62 dans les pièges lumineux). Elles se répartissent de la manière suivante : 19 papillons en Champagne-Berrichonne, 24 en Sologne-Val-de-Loire, 36 en Touraine, 165 en Beauce et Gâtinais et 14 dans le Perche.



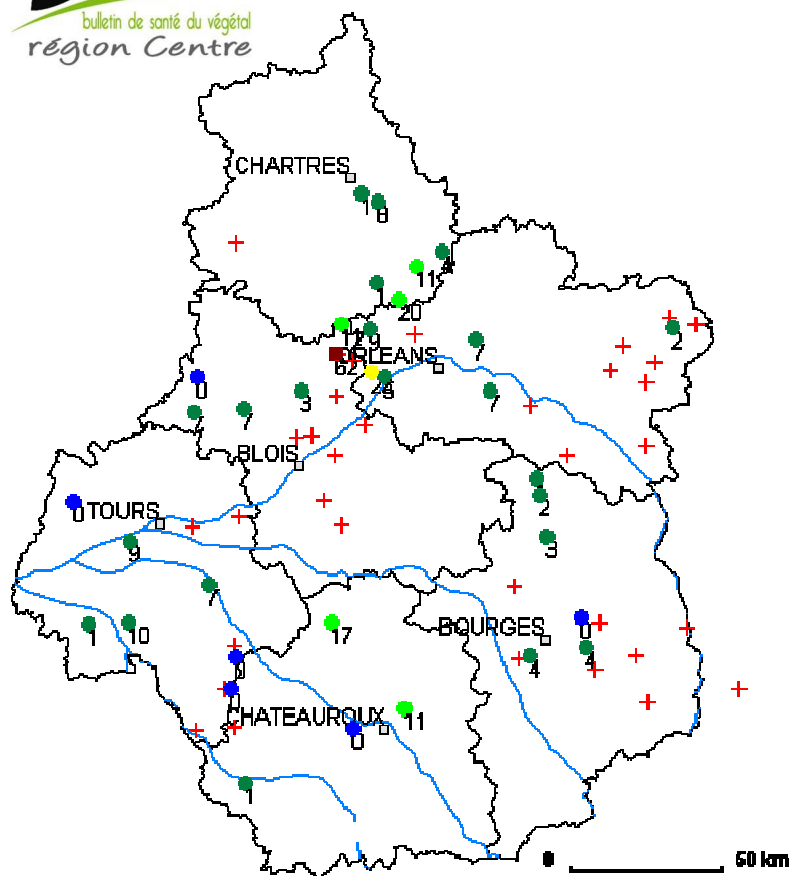
Carte des relevés des pièges pyrale semaine 26

Le 28/06/2011

Légende

Nombre de papillons capturés
(période du 22/06 au 28/06) :

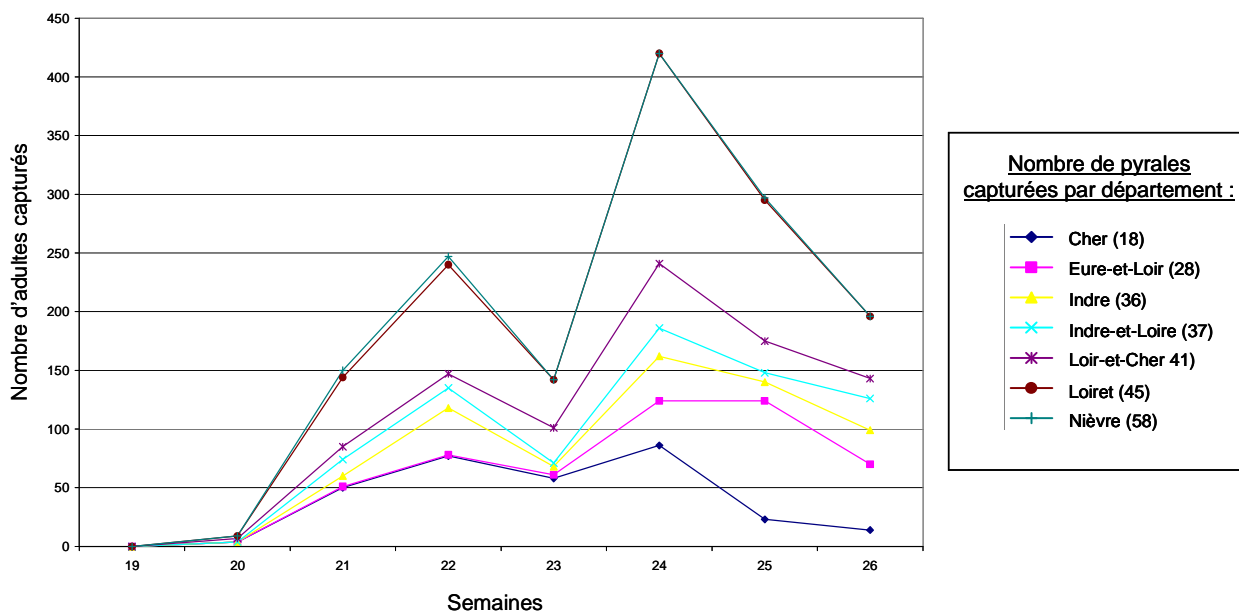
- Piège phéromone
- Piège lumineux
- 0
- 1 - 10
- 11 - 20
- 21 - 30
- 31 - 40
- 41 - 50
- > 50
- + Pas d'observation



Auteur: A. Tréguier
ARVALIS – Institut du végétal

Après les perturbations climatiques de la semaine dernière, le nombre de captures a augmenté cette semaine. On s'approche du pic de vol de la pyrale dans tous les secteurs de la région Centre.

Captures cumulées (par départements) depuis le début de la campagne



Six parcelles de la région présentent des pontes : 3 dans le Loiret (1, 3 et 7 pontes sur 100 pieds, dont 5 nouvelles) et 3 en Eure-et-Loir (1, 1 et 2 pontes sur 100 pieds dont 2 nouvelles). Une éclosion de ponte est également signalée dans le Loiret, ainsi qu'une ponte parasitée.

Trois parcelles du Loiret présentent des plantes attaquées par la pyrale (de 1 à 16 % de dégâts).

SESAMIES

Sur la période du 22 au 28 juin, 2 captures de sésamies ont été enregistrées en Indre-et-Loire.

PUCERONS

Contexte d'observations

Sur 15 parcelles observées, 12 parcelles présentent des *Metopolophium d.*. Parmi toutes ces situations, le seuil de nuisibilité est atteint dans une parcelle du Loiret. Les parcelles dont le stade est supérieur à 8 feuilles et qui présentent entre 51 et 100 *Metopolophium d.* par plante devront faire l'objet d'une surveillance particulière vis-à-vis de la dynamique des pucerons et des auxiliaires. Par rapport à la semaine dernière, la fréquence de parcelles porteuses de *Metopolophium d.* est en augmentation.

Carte de la population de pucerons *Metopolophium d.* semaine 25

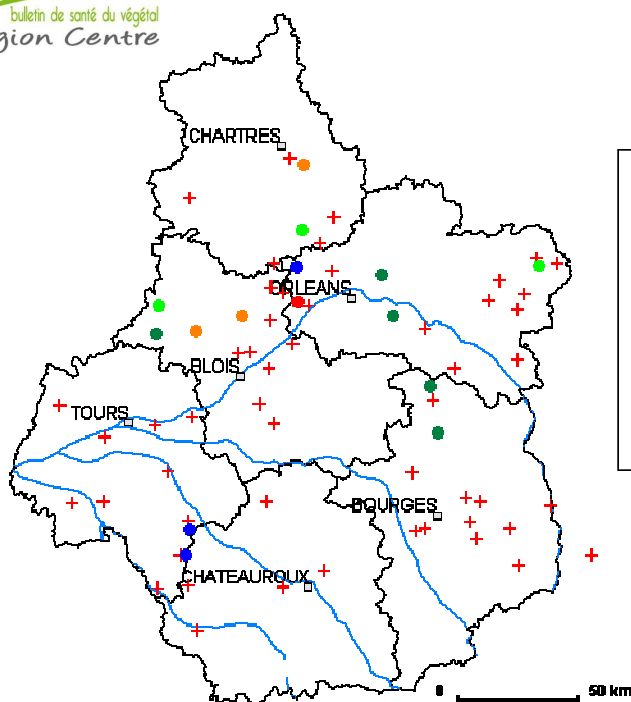
Le 28/06/2011

Légende

Nombre de pucerons par plante
(période du 22/06 au 28/06) :

- 0
- 1 à 10
- 11 à 50
- 51 à 100
- 101 à 500
- > 500

+ Pas d'observation



Auteur: A. Tréguier
ARVALIS – Institut du végétal

Sitobion a. est observé dans 14 parcelles sur 16 observées avec des niveaux d'infestation qui n'atteignent pas le seuil de nuisibilité.

Rhopalosiphum p. est signalée sur une parcelle du Loiret (20 % de panicules colonisées).



Pucerons momifiés

Source : Myriam Ouy (Chambre d'agriculture Loiret)

Seuil de nuisibilité

Metopolophium dirhodum : Après 8-10 feuilles, + 100 pucerons / plantes.

Sitobion avenae : Entre 3 et 10 feuilles, 500 pucerons par plante ou production de miellat sur les feuilles à proximité de l'épi.

Rhopalosiphum padi : Risque majeur de progression à la sortie des panicules.

AUXILIAIRES

Signalements d'auxiliaires et de parasitisme dans 11 parcelles (coccinelles et syrphes).

AUTRES OBSERVATIONS

Un signalement de cicadelles vertes (Indre) avec des attaques atteignant la septième feuille.

Prochain message : le 5 juillet 2011