

STADES DU MAÏS

Le stade du maïs est en moyenne de 12 feuilles pour les 46 parcelles renseignées entre le 13 et le 15 juin dans le cadre du réseau. Il va de 8 feuilles pour les semis de fin avril à 16 feuilles pour ceux de début avril. 10 parcelles ont atteint ou dépassé le stade de développement de 14 feuilles qui correspond classiquement pour la plupart des variétés et des situations au stade « limite passage tracteur ».



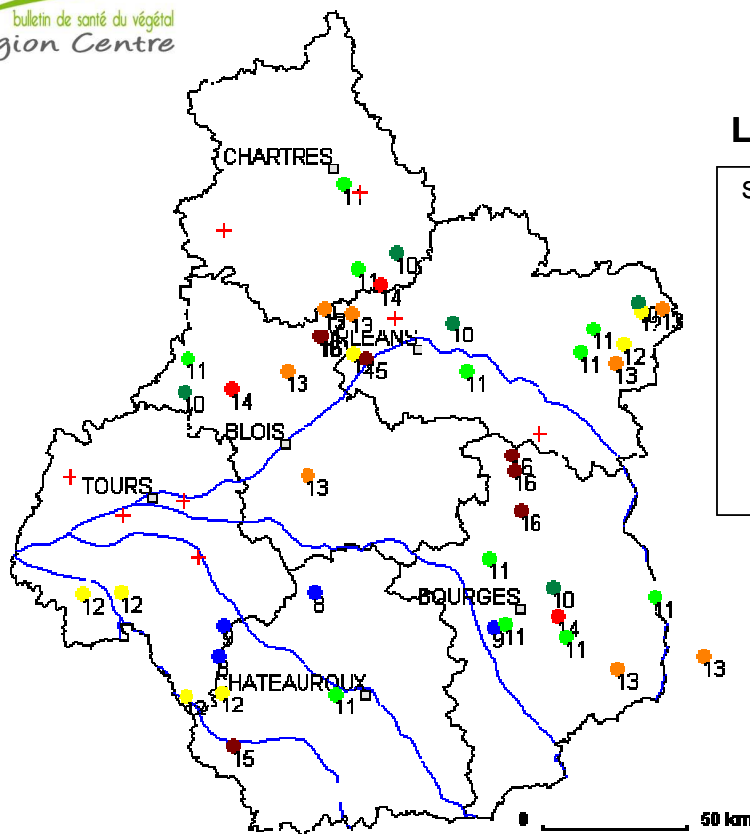
Carte des relevés de stade du maïs semaine 24

Le 15/06/2011

Légende

Stade du maïs (nb feuilles) :

- 8-9
- 10
- 11
- 12
- 13
- 14
- 15 - 16
- + Pas d'observation



Auteur: A. Tréguier
ARVALIS – Institut du végétal

PYRALES

Chysalidation

Le nombre de chrysalides observé dans la cage d'émergence suivie à Ouzouer-le-Marché (41) par Arvalis-Institut du végétal est cette semaine en forte augmentation et le taux de chysalidation dans celle-ci s'élève à 81 % contre 65 % la semaine précédente).

Suivi des vols.

On enregistre 420 captures sur la période du 8 au 15 juin sur 50 parcelles observées. Elles se répartissent de la manière suivante : 72 papillons en Champagne-Berrichonne, 91 en Sologne-Val-de-Loire, 62 en Touraine, 165 en Beauce et Gâtinais et 30 dans le Perche.

Une intensification du vol est confirmée cette semaine dans tous les secteurs. Néanmoins, le pic du vol n'est pas encore observé même dans les zones où les captures sont les plus nombreuses.

Cinq pontes ont été observées dans toute la région : 1 dans le Loir-et-cher, 1 dans l'Eure-et-Loir, 2 dans le Loiret (sur 100 pieds) et 1 dans le 36 (sur 25 pieds).



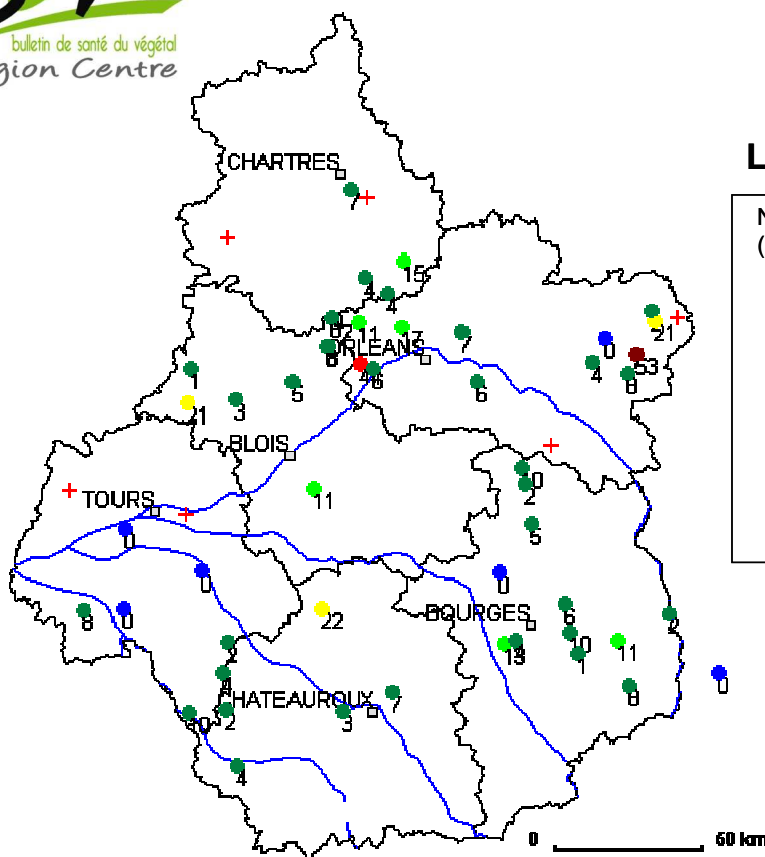
Carte des relevés des pièges pyrale semaine 24

Le 15/06/2011

Légende

Nombre de papillons capturés (période du 08/06 au 15/06) :

- 0
- 1 - 10
- 11 - 20
- 21 - 30
- 31 - 40
- 41 - 50
- > 50
- + Pas d'observation



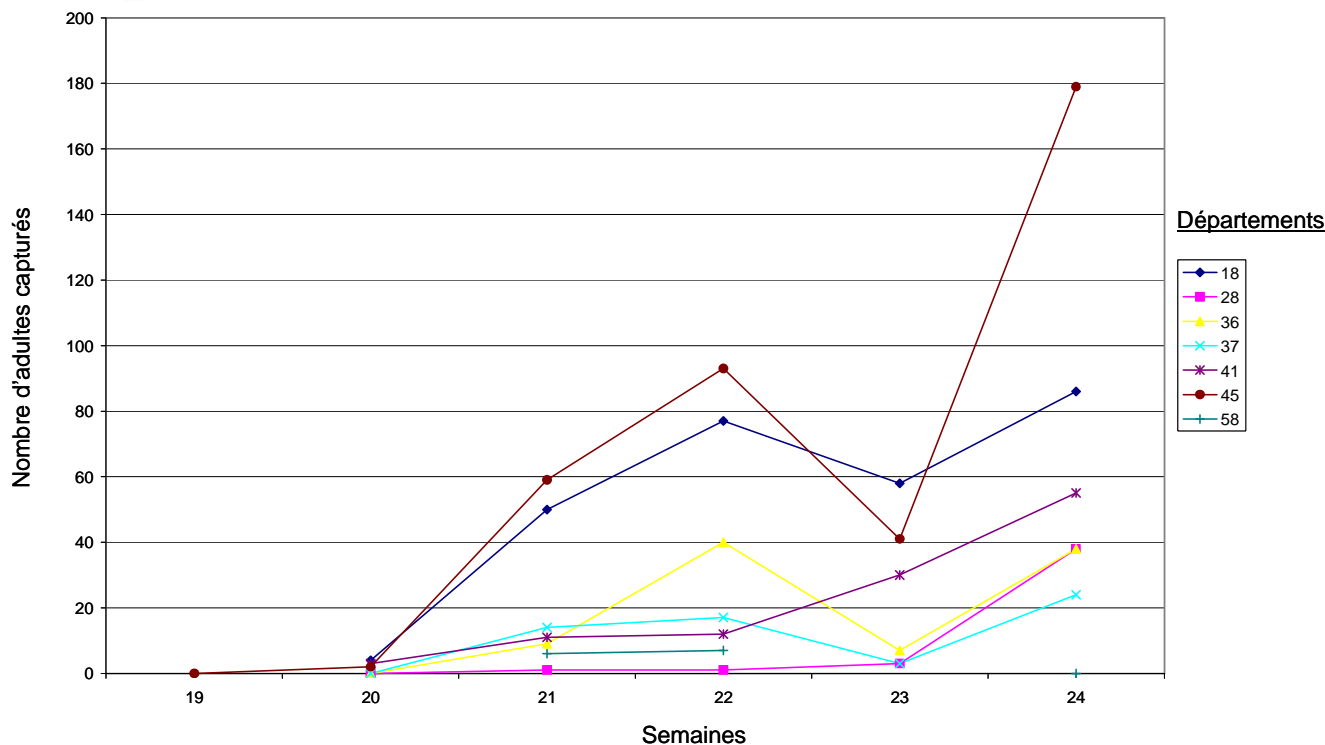
Auteur: A. Tréguier
ARVALIS – Institut du végétal

Indications climatiques

La différence entre la médiane et les cumuls de températures depuis le 1^{er} janvier a diminué cette semaine. A ce jour, l'avance moyenne est de l'ordre de 118 DJ (base 10) soit 15 jours, de 9 jours d'avance à Châteauroux à 18 jours à Tours. Les cumuls de températures de 2011 deviennent ainsi inférieurs à ceux enregistrés en 2007 sauf pour la station de Tours. Selon les prévisions météorologiques, cette différence entre les cumuls et la médiane devrait très légèrement diminuer en fin de semaine pour atteindre une avance moyenne de 114 DJ, soit 14 jours.



Captures de pyrale de puis le début de la campagne



SESAMIES

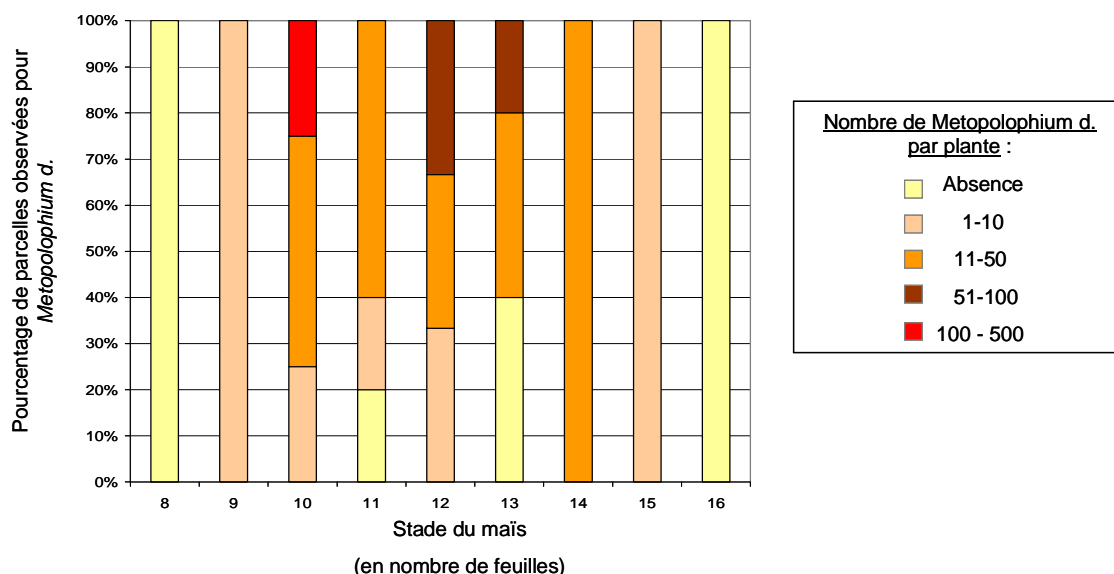
Sur la période du 8 au 15 juin, aucune capture n'a été enregistrée.

PUCERONS

Sur les 26 parcelles observées, 23 présentent des pucerons avec des niveaux d'infestation variables (de 1 à 50 jusqu'à 51 à 100 pucerons par plante).




Metopolophium d. est observé dans 17 parcelles. Parmi toutes ces situations, le seuil de nuisibilité est atteint dans une parcelle d'Eure-et-Loir. De plus, les parcelles dont le stade est supérieur à 8 feuilles et qui présentent entre 51 et 100 Metopolophium d. par plante devront faire l'objet d'une surveillance particulière vis-à-vis de la dynamique des pucerons et des auxiliaires.

Nombre de *Metopolophium* en fonction des stades Semaine 24



Sitobion a. est observé dans 20 parcelles avec des niveaux d'infestation qui n'atteignent pas le seuil de nuisibilité.

Rappel des seuils de nuisibilité des pucerons sur maïs.

ESPECES	DESCRIPTION	Stade et SEUILS DE NUISIBLETE En nombre de pucerons par plante
 <i>Metopolophium dirhodum</i>	Taille environ 2 mm Couleur vert amande pâle. Les cornicules et les pattes ne sont pas colorées. Ligne d'un vert plus foncé sur le dos.	Avant 3-4 f. du maïs: 5 pucerons/p. Entre 4 et 6 f. du maïs: 10 pucerons/p. Entre 6 et 8 f. du maïs : 20 à 50 pucerons/p. Après 8-10 f. du maïs : + 100 pucerons/p. <u>Observez à la face inférieure des feuilles</u>
 <i>Sitobion avenae</i>	Taille environ 2 mm Couleur variable, souvent d'un vert plutôt foncé, parfois brun ou rose jaunâtre. On le distingue de <i>M.dirhodum</i> essentiellement par la couleur des cornicules qui sont noires	Entre 3 et 10 feuilles du maïs. 500 pucerons (avec de nombreux ailés) par plante ou production de miellat sur les feuilles à proximité de l'épi.
 <i>Rhopalosiphum padi</i>	Taille inférieure à 2 mm Forme globuleuse de couleur vert très foncé, presque noir. Zone rougeâtre foncée caractéristique à l'arrière de l'abdomen.	Arrivée possible dès 5-6 feuilles mais risque majeur de progression à la sortie des panicules. Quand quelques panicules sont touchées par les premiers pucerons, observez tous les jours les parcelles et l'évolution des populations de pucerons et d'auxiliaires.

Photos source AGPM

AUXILIAIRES

68 signalements d'œufs ou adultes auxiliaires (chrysopes, coccinelles, hyménoptères...) sur toute la région.

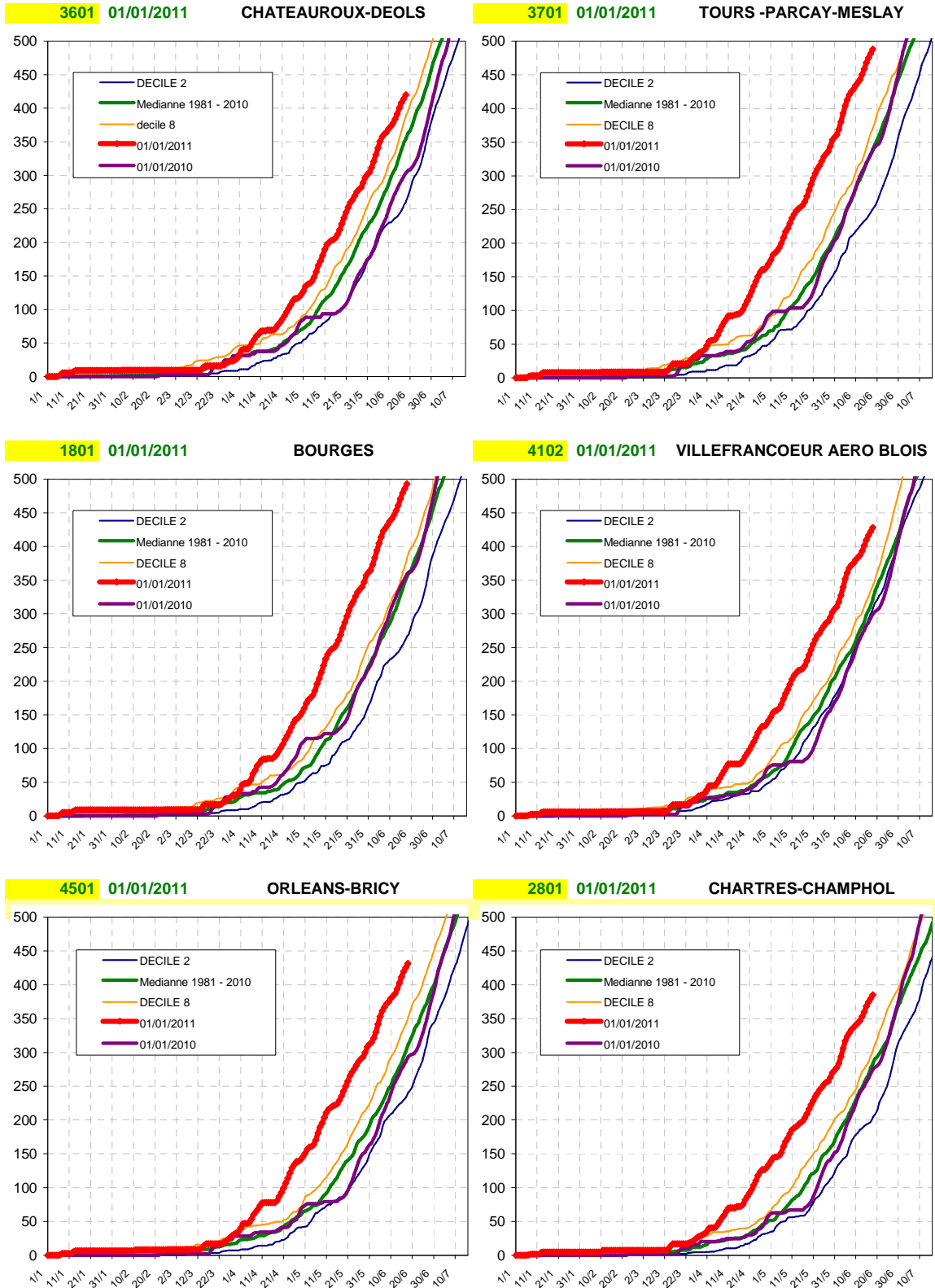
AUTRES OBSERVATIONS

Une présence de taupin est signalée sur une parcelle de l'Indre.
Deux signalements de cicadelles vertes (Indre et Nièvre) avec des attaques atteignant la septième feuille.

Prochain message : 21 juin 2011
La semaine prochaine, le BSV maïs sera diffusé dans l'après-midi

Annexe

SOMMES DE TEMPERATURES (BASE 10 DEPUIS 01/01/2011)



Source des données : Arvalis-Institut du végétal - Météo France

Bulletin rédigé par ARVALIS - Institut du végétal avec la participation de la Chambre d'Agriculture du Loiret à partir des observations réalisées par : CA 18, CA 45, AXEREAAL - EPIS CENTRE, CA 41, ARVALIS - INSTITUT DU VÉGÉTAL, CA 36, FREDON CENTRE, FDGEDA DU CHER, AGRIDIS 2010 - LEPLATRE SA, CENTRE SEM, FDGON 37, EARL DU PETIT Gué, EXPLOITATION AGRICOLE LA SAUSSAYE, Lycée agricole du Chesnoy, UCATA, CA 37, FDGDON36.

Bulletin édité sous la responsabilité de la Chambre régionale d'agriculture du Centre

Ce bulletin est produit à partir d'observations ponctuelles. Il donne une tendance de la situation sanitaire régionale, qui ne peut pas être transposée telle quelle à la parcelle. La Chambre régionale d'agriculture du Centre dégage donc toute responsabilité quant aux décisions prises par les agriculteurs pour la protection de leurs cultures.