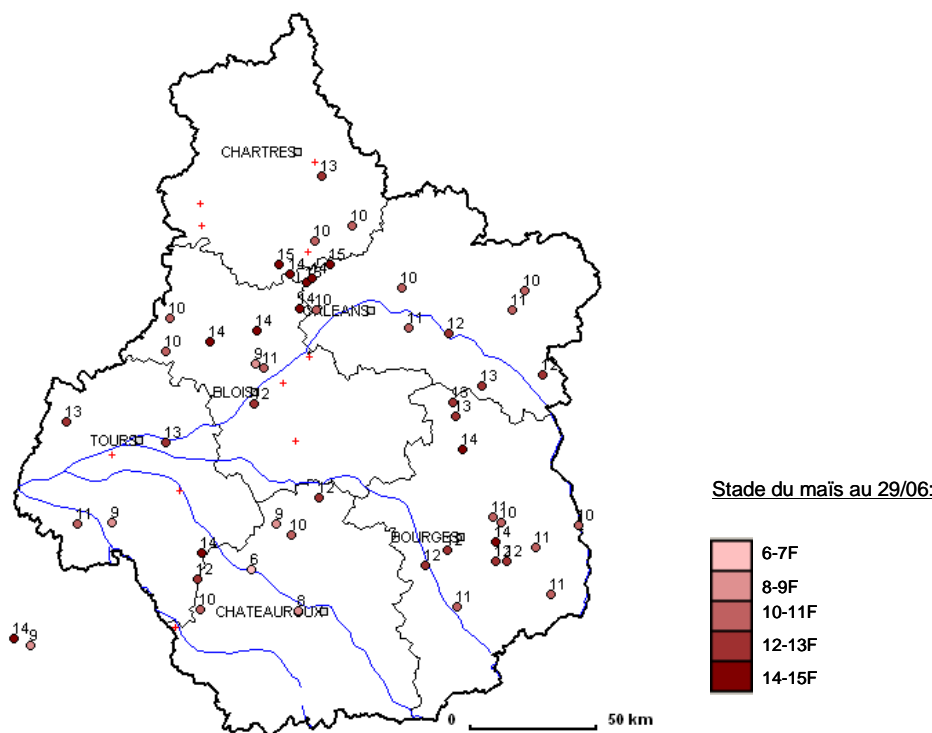


MAÏS

STADES DU MAÏS

Sur les 53 parcelles renseignées, les stades du maïs se répartissent entre 6 et 15 feuilles pour les parcelles les plus avancées qui de ce fait se trouvent proche du stade limite passage tracteur. Le stade moyen est de 11.6 feuilles.

Relevé des stades du maïs au 29/06



PYRALES

Chrysalidation

Les pyrales dans la cage d'émergence suivie à Ouzouer-le-Marché par Arvalis-Institut du végétal sont pour la quasi-totalité sous forme de chrysalide. A ce jour, le taux de chrysalidation est donc de 84%. Ce taux presque deux fois supérieure à la semaine dernière s'explique par les fortes températures de ces derniers jours.

Suivi des vols.

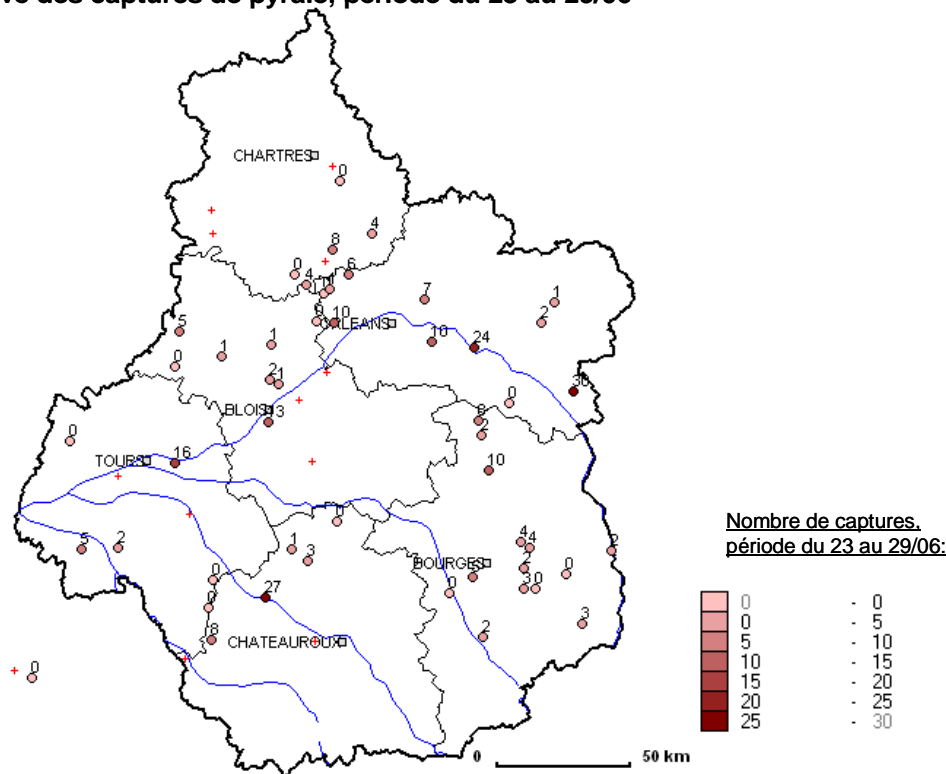
On enregistre 239 captures sur la période du 23 au 29 juin (52 parcelles renseignées). Elles se répartissent de la façon suivante : 91 dans le Loiret, 45 dans le Cher, 39 dans l'Indre, 25 en Loir-et-Cher, 23 en Indre-et-Loire, 16 en Eure-et-Loir.

Dans le détail, le vol reste assez calme en Champagne Berrichonne, plus actif en Val de Loire et Sologne et en progression en secteur Beauce.

Pontes.

Le nombre de pontes a été observé sur 11 parcelles. Deux pontes ont été observées sur une parcelle en Indre-et-Loire et une dans le Loiret. Des pontes fraîches ont également été observées sur une parcelle en Eure-et-Loir (8% de pontes), une en Loir-et-Cher (2%) et une dans le Loiret (10%).

Relevé des captures de pyrale, période du 23 au 29/06



SESAMIES

Aucune capture sur la période du 23 au 29 juin.

PUCERONS

La population de *Rhopalosiphium p.* est faible (de 0 à 10 puceron par plante) sur les 11 parcelles renseignées. Par contre, les populations de *Métopolophium d.* (23 parcelles renseignées) et *Sitobion a.* (23 parcelles renseignées) sont en augmentation, plus particulièrement au Nord de la Loire (voire annexe).

AUTRES OBSERVATIONS

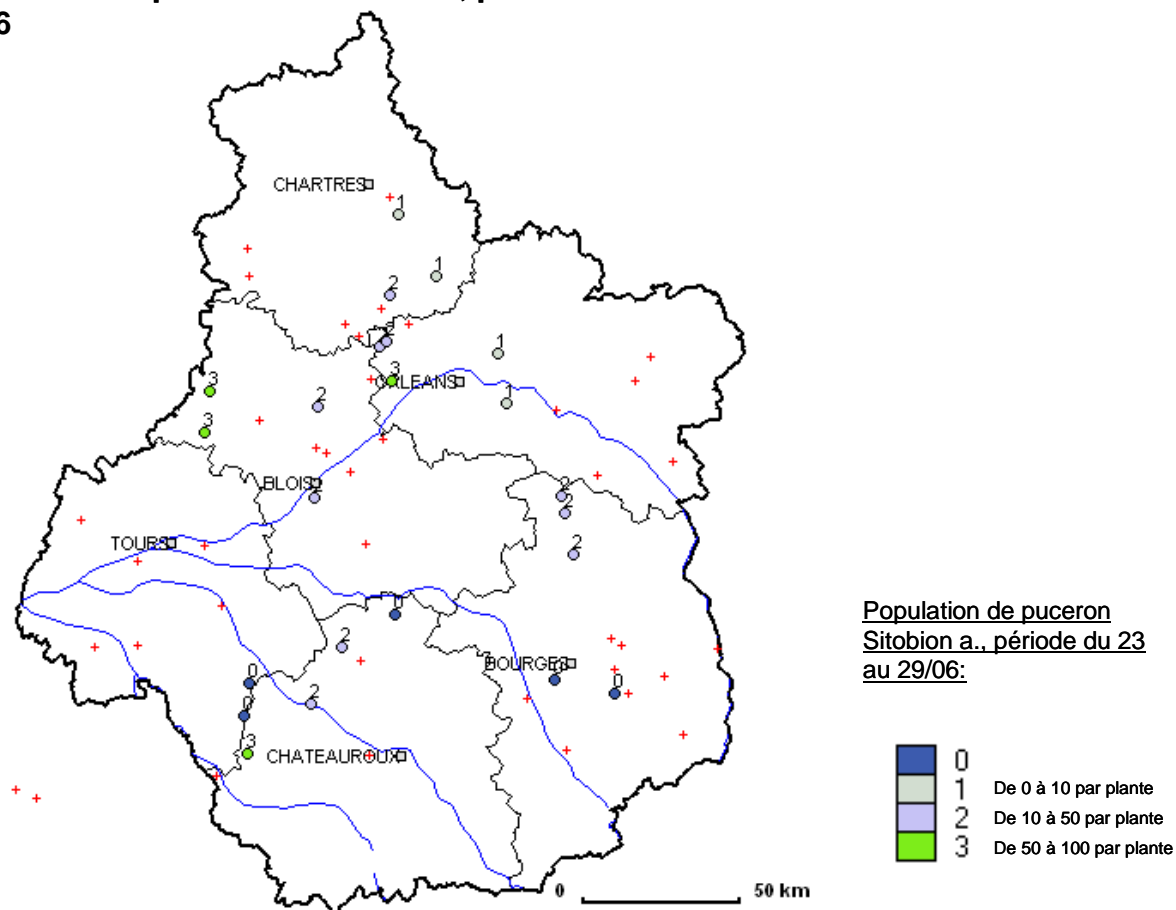
Des auxiliaires tels que les coccinelles, les syrphes, les chrysopes sont observés dans différentes parcelles sous forme de larve, d'adulte ou d'œuf. Des pucerons parasités sont donc signalés pouvant être causés par des praons, des hyménoptères ou des champignons entomophytales.

Prochain message : 6 juillet 2010

Annexe

POPULATION DE PUCERONS

Population de puceron Sitobion a. , période du 23 au 29/06



Population de puceron *Metopolophium d.* , période du 23 au 29/06

