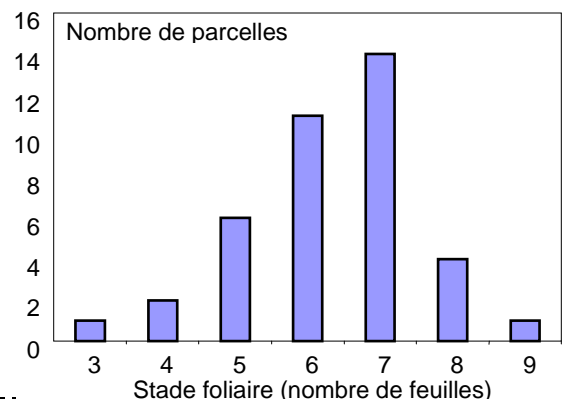
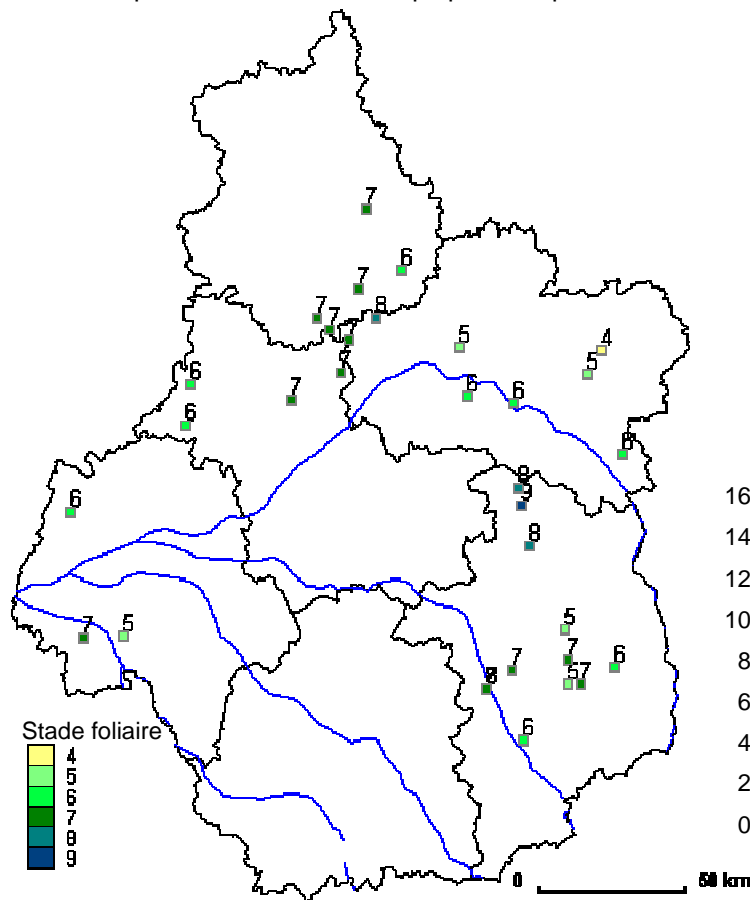


## MAÏS

### STADES DU MAÏS

Les stades du maïs pour les parcelles renseignées s'échelonnent entre 3 et 9 feuilles. La majorité des parcelles se situe entre 6 et 7 feuilles, stade moyen des 33 parcelles renseignées cette semaine : 6.5 feuilles. Après la remontée des températures de fin mai, la plupart des parcelles ont retrouvé des couleurs.



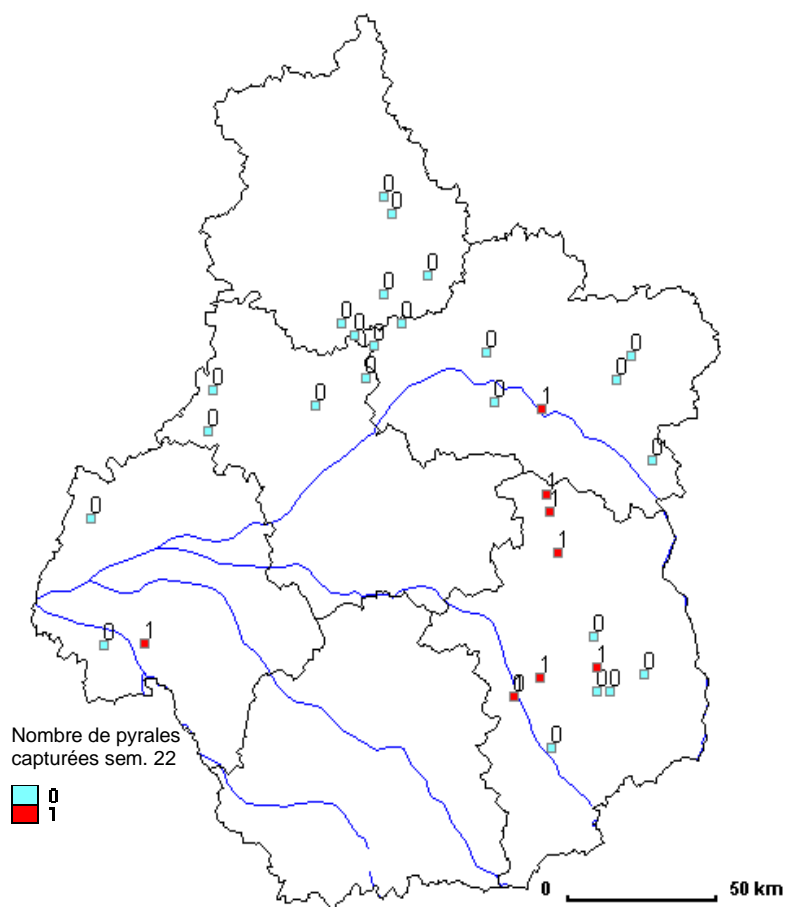
### PYRALES

#### Chysalidation

A ce jour, aucune chrysalide n'a été observée dans la cage d'émergence suivie à Ouzouer-le-Marché par Arvalis-Institut du végétal.

#### Suivi des vols.

Les captures se poursuivent au Sud de la Loire mais restent encore limitées en nombre, le vol est encore très timide. Pas de captures à ce jour au Nord de la Loire.



### Indications climatiques

Avec les fortes températures de fin mai et celles annoncées, les cumuls de températures se rapprochent de la tendance normale en particulier sur les stations de Bourges et Tours. (Voir page 4)

### SESAMIES

Aucune capture n'a été signalée pour le moment.

### AUTRES OBSERVATIONS

Pucerons : peu de signalements en parcelle cette semaine, nombre inférieur à 10 par plante (seuil le plus bas).

Mouche des semis : dégâts signalés en Loir-et-Cher sur des parcelles ayant reçu des apports organiques.

Corbeaux : dégâts signalés dans le Perche d'Eure-et-Loir.

Oscinies : nombreux signalements de dégâts en particulier en Sologne du Cher ainsi qu'en Loir-et-Cher et dans le Loiret. Voir note page suivante.

**Prochain message : 8 juin 2010**

## Description des symptômes d'une attaque d'oscinies (*Oscinella frit*) (Source Arvalis-Institut-du-végétal)

Les symptômes ne sont pas toujours visibles aux stades jeunes des plantes. Ils apparaissent plus facilement au stade 6-7 feuilles. Ils sont aussi plus visibles dans les zones de la parcelle situées à l'abri du vent.

Parmi les différents symptômes on distingue des plus bénins au plus dommageables :

- des morsures sur feuilles avec des décolorations jaunes longitudinales, parallèles à la nervure centrale, des déformations des feuilles attaquées (photo 1)
- des accolements de l'extrémité des feuilles, feuilles du cornet en anse de panier (photo 2)
- du tallage à la suite de la destruction de l'apex par les larves (photo 3)
- parfois ultérieurement, des tumeurs de charbon à *Ustilago maidis* qui se développent sur les blessures. (4)

Les larves d'un aspect jaune clair, mesurent 4 mm en fin de développement, elles sont très difficiles à détecter.

Toutes les situations de culture du maïs où des températures chaudes favorisent le développement des mouches suivies des températures fraîches qui ralentissent la croissance du maïs sont considérées comme favorables. Nous avons connu une telle séquence cette année en avril - mai. Noter, que le maïs n'est plus attractif dès qu'il a atteint le stade de 5 feuilles.

Le pronostic d'incidence sur le rendement va dépendre du taux de pieds touchés et du degré d'attaque: d'un impact mineur si seules les feuilles sont touchées jusqu'à destruction de la plante si l'apex a été bloqué ou détruit. Le pronostic s'établit sur un dénombrement de la densité de plantes aptes à produire un épi. Il n'y a pas de solution curative.

### Symptômes Oscinies 1



Photo R Doucet Arvalis-Institut-du-Végétal

### Symptômes Oscinies 2

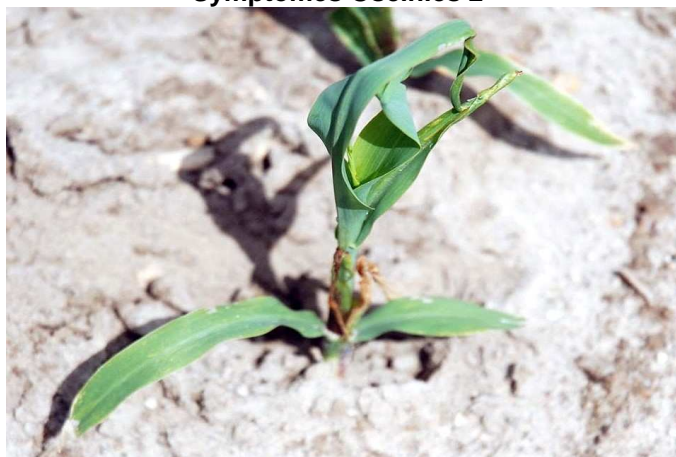


Photo R Doucet Arvalis-Institut-du-Végétal

### Symptômes Oscinies 3



Photo R Doucet Arvalis-Institut-du-Végétal

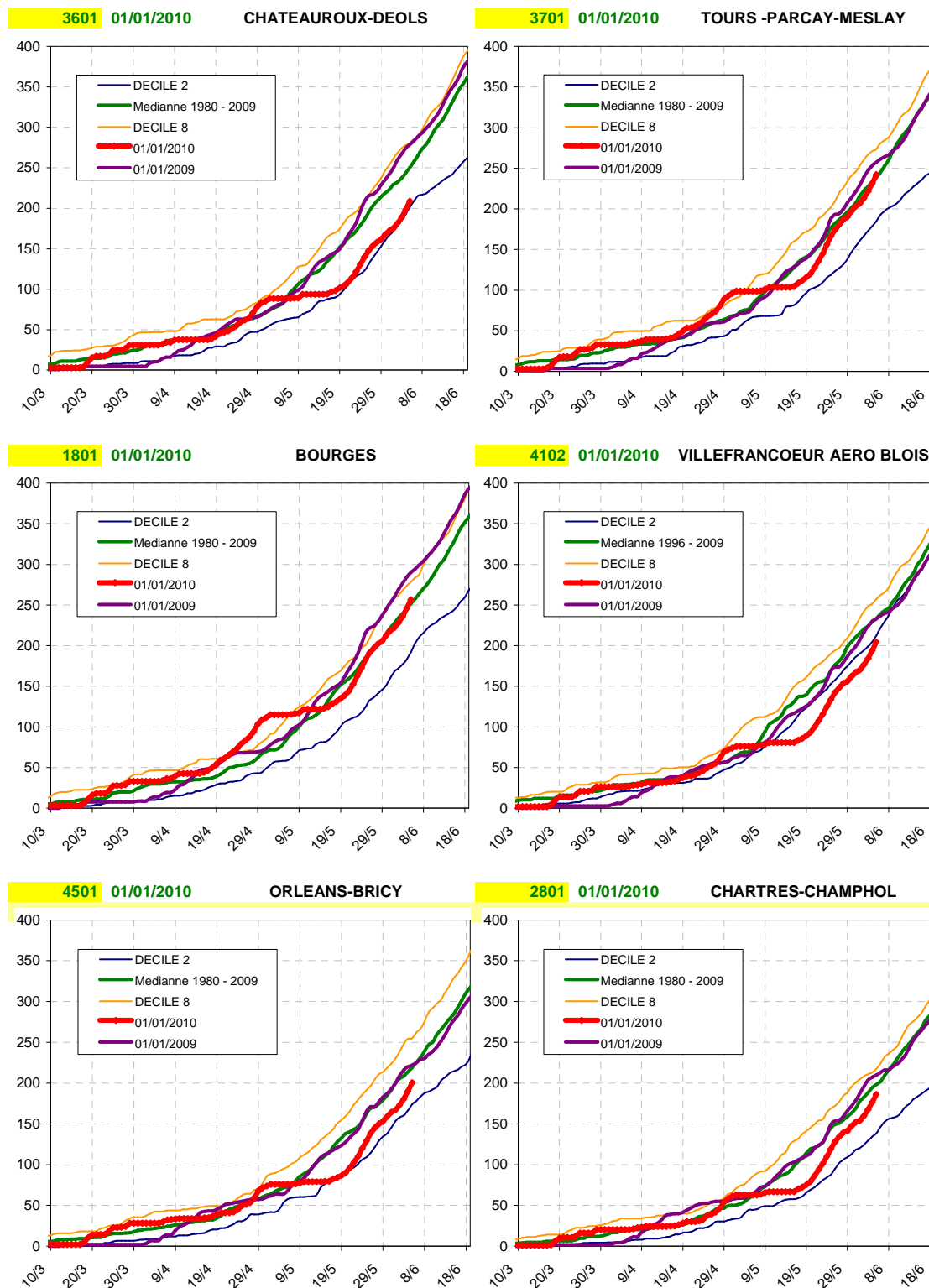
### Symptômes Oscinies 4



Photo J Molines Arvalis-Institut-du-Végétal

# Annexe

## SOMMES DE TEMPERATURES (BASE 10 DEPUIS 01/01/2010)



Source des données : Arvalis-Institut du végétal - Météo France