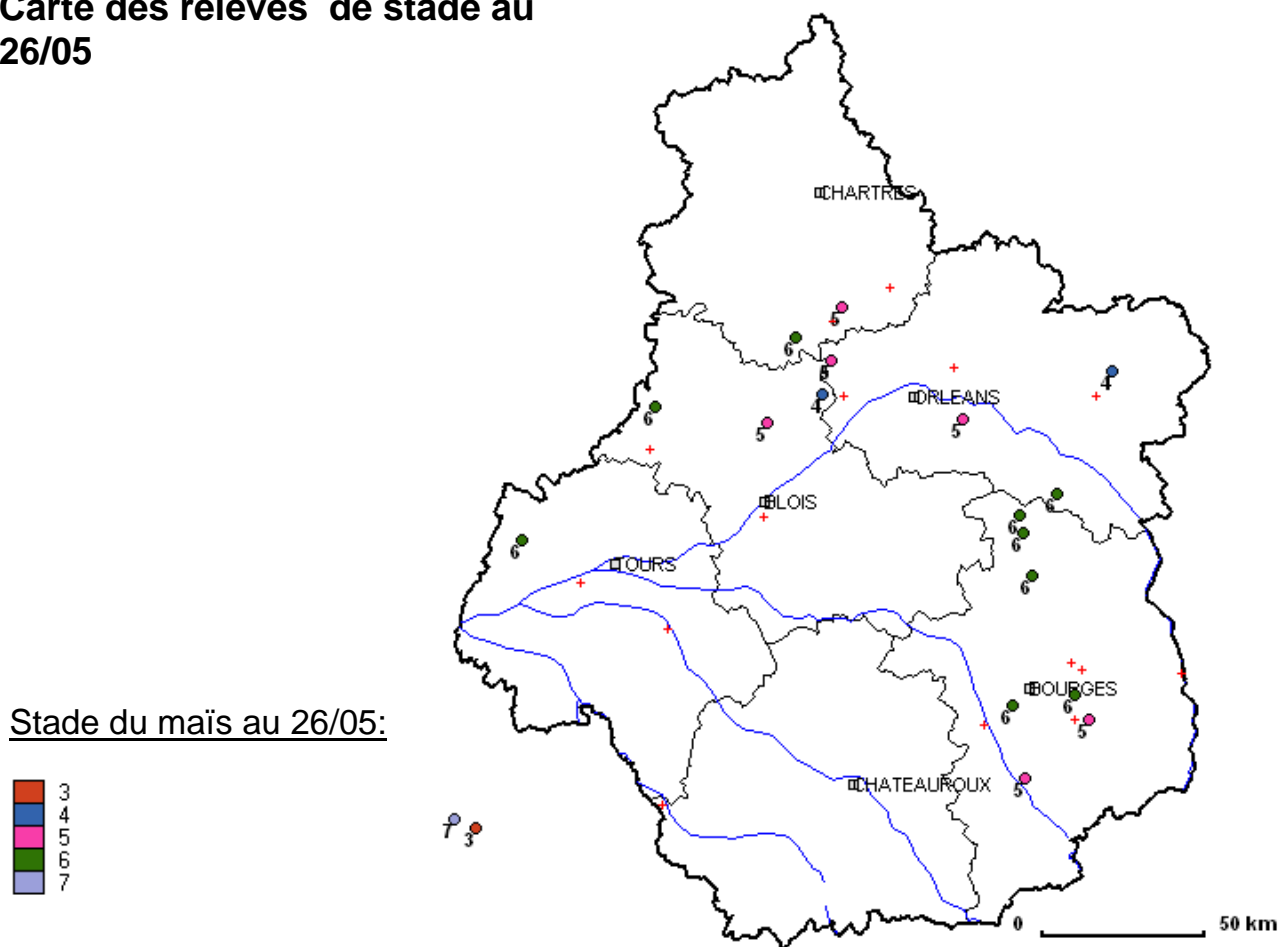


MAÏS

STADES DU MAÏS

En moyenne, le stade du maïs sur la période du 19 au 26/05/2010 est à 5-6 feuilles pour les pièges renseignés. Bien que certaines parcelles soient toujours au stade 3-4 feuilles, les fortes températures de ces derniers jours ont permis un regain de croissance végétative. D'ailleurs, on observe déjà une parcelle au stade 7 feuilles.

Carte des relevés de stade au 26/05



PYRALES

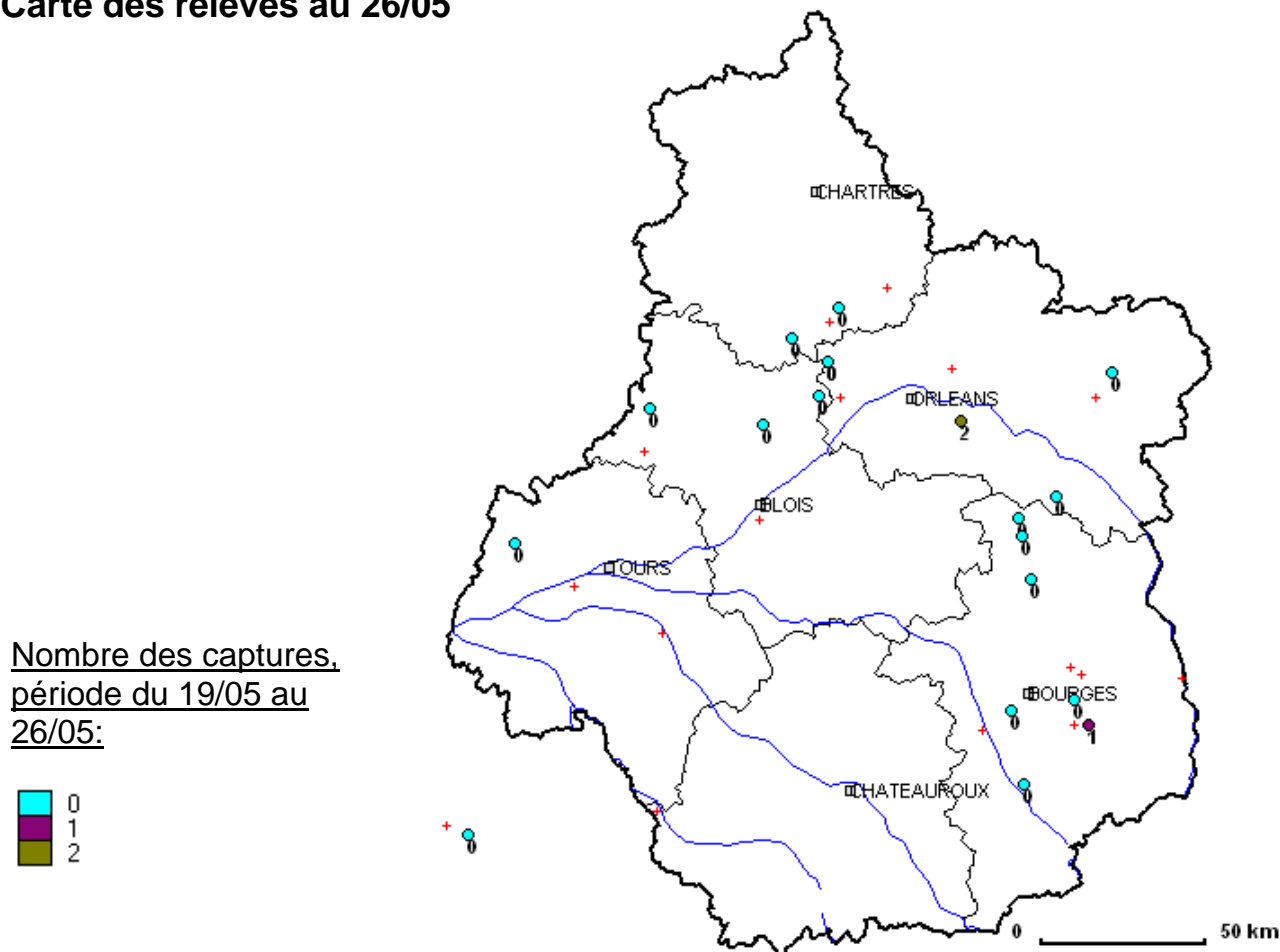
Chysalidation

A ce jour, aucune chrysalide observée sur le site d'Ouzouer-le-Marché par Arvalis.

Suivi des vols.

Les premières captures ont été enregistrées : une le 24/05/2010 à Jussy-Champagne près de Bourges dans le Cher et deux le 25/05/2010 à Férolles près d'Orléans dans le Loir-et-Cher. Dans le reste de la région, aucune autre capture n'a été enregistrée.

Carte des relevés au 26/05



Indications climatiques

Les fortes températures de ces derniers jours ont contribué à faire remonter les cumuls de température. Cependant ceux-ci restent sous les normales. On constate que les cumuls de température sont annoncés proches de 200 degrés jour pour la fin de la semaine à Bourges et Tours alors que les autres stations renseignées seront autour de 150 degrés jour.

SESAMIES

Aucune capture n'a été signalée pour le moment.

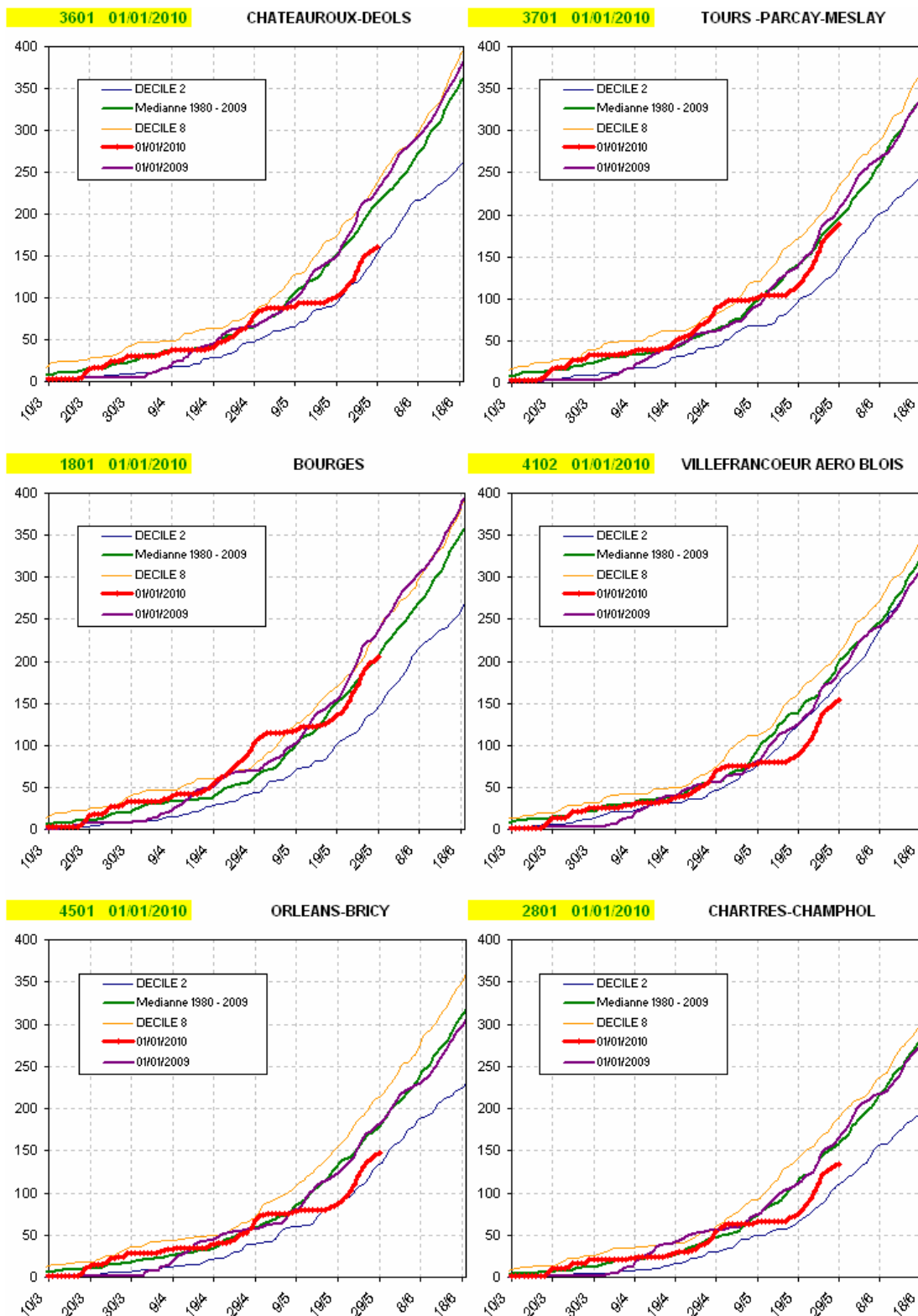
AUTRES OBSERVATIONS

Puceron : peu de signalements en parcelles.
Aucune autre observation à ce jour.

Prochain message : 1 juin 2009

Annexe

SOMMES DE TEMPERATURES (BASE 10 DEPUIS 01/01/2010)



Source des données : Arvalis-Institut du végétal - Météo France