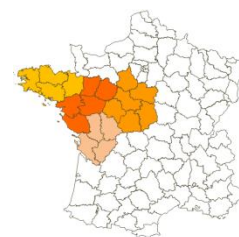


# Bulletin de santé du végétal Inter-régional

Lin Oléagineux du 16/05 au 23/05/2018



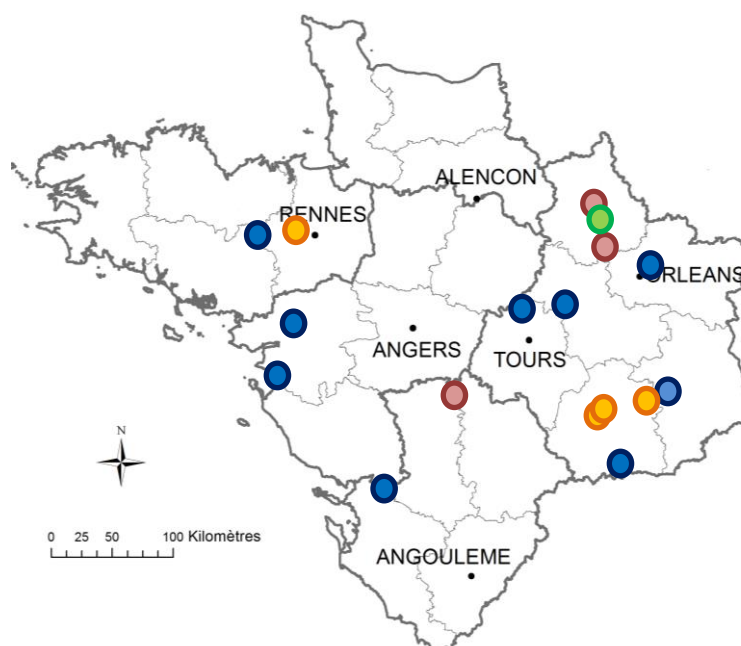
## LIN OLEAGINEUX

### PRESENTATION RESEAU LIN OLEAGINEUX NORD-OUEST 2017-2018

Le réseau lin oléagineux Nord-Ouest est composé à ce jour de 16 parcelles de référence en lin oléagineux hiver et printemps pour la campagne 2017/2018. La répartition régionale est la suivante : 10 parcelles en Centre, 2 en Poitou Charentes, 2 en Bretagne, 2 en Pays de la Loire.

Les observateurs du réseau lin oléagineux Centre et Ouest sont CA 28, CA36, CA 41, CA44, CA45, EPLEFPA du Cher, AXERREAL, ETS Villemont, ETS BODIN, Bernard AgriService, Groupe d'Aucy, ETS Bellanné et Terres Inovia.

**Cartographie du réseau de parcelles fixes lin oléagineux (à la date du 15/05/2018)**



### LIN D'HIVER

Cette semaine, 4 parcelles de lin oléagineux d'hiver ont fait l'objet d'une collecte d'observations : Bretagne 1, Centre-Val de Loire 3, Poitou-Charentes 0, Pays de la Loire 0.

● Parcelles de lin oléagineux d'hiver ayant fait l'objet de suivis cette semaine

● Parcelles de lin oléagineux d'hiver n'ayant pas fait l'objet de suivis cette semaine

### LIN PRINTEMPS

Cette semaine, 1 parcelle de lin oléagineux de printemps a fait l'objet d'une collecte d'informations : Centre 1, Poitou Charentes 0.

● Parcelles de lin oléagineux de printemps ayant fait l'objet de suivis cette semaine)

● Parcelles de lin oléagineux de printemps n'ayant pas fait l'objet de suivis)

Cartographie du réseau de parcelles fixes lin oléagineux d'hiver et de printemps

Bulletin rédigé par Terres Inovia à partir des observations réalisées cette semaine par : CA28, CA36, ETS Villemont, et Terres Inovia.

Rédacteur : Nina Rabourdin, Terres Inovia  
Suppléant : Guy Ajauré, Terres Inovia  
En partenariat avec ARVALIS – Institut du végétal

Terres  
Inovia  
l'agronomie en mouvement

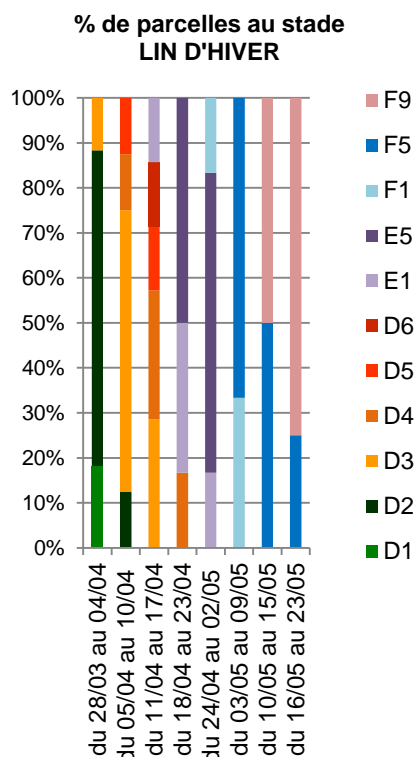
Ce bulletin est produit à partir d'observations ponctuelles. Il donne une tendance de la situation sanitaire régionale, qui ne peut pas être transposée telle quelle à la parcelle. Le Terres Inovia dégage donc toute responsabilité quant aux décisions prises par les agriculteurs pour la protection de leurs cultures.

Action pilotée par le Ministère chargé de l'agriculture avec l'appui financier de l'ONEMA, par les crédits issus de la redevance pour pollution diffuses attribués au financement du plan Ecophyto 2018



## LIN OLEAGINEUX D'HIVER

### STADE PHENOLOGIQUE ET ETATS DES CULTURES



Cette semaine, les lins vont du stade F5 (= pleine floraison) à F9 (= fin floraison). Dans les parcelles touchées par le gel, les plantes les plus tardives sont toujours en fleurs.

Stade du 16/05 au 23/05/2018 réseau SBT Lin oléagineux d'hiver	Nombre de parcelles	Localisation (département)
F5 (= Pleine floraison)	1	36
F9 (= Fin floraison)	3	35, 36

## SEPTORIOSE

### Contexte d'observations

Les symptômes sont généralisés dans les parcelles du réseau. Les symptômes évoluent cette semaine derniers jours et gagne les étages supérieurs. Dans le réseau 15 à 100% des plantes sont touchées sur 25 à 40 cm de hauteur.

### Seuil de nuisibilité

Il n'existe pas de seuil d'intervention. Le complexe kabatiellose-septoriose reste très préjudiciable sur la production de graines. La gestion du risque de cette maladie se fait à l'**automne**, autour du stade 4-5 cm **et au printemps**, autour du stade sortie des boutons (E1-E5) à début floraison (selon pression maladie

A partir du stade B2 (= 4 premières feuilles ouvertes - 3 cm). Les premiers symptômes de septoriose peuvent être observés dès l'automne sur le lin d'hiver au niveau du collet ou sur feuilles. Les lins montrent des cicatrices au niveau du collet qui peuvent évoluer en crevasses longitudinales profondes. Ces lésions brunes plus ou moins nécrotiques peuvent évoluer au cours de l'hiver. Elles sont causées par la septoriose et peuvent être confondues avec la kabatiellose. Des taches brunes allongées et aux contours diffus peuvent également apparaître sur les feuilles de la base puis progresser en sortie d'hiver et au printemps sur les étage foliaires supérieures en s'accompagnant d'une défoliation marquée en bas de tige.



Rédacteur : Nina Rabourdin, Terres Inovia  
Suppléant : Guy Ajauré, Terres Inovia  
En partenariat avec ARVALIS – Institut du végétal

Terres  
Inovia  
l'agronomie en mouvement

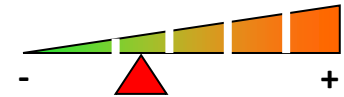
Bulletin  
de santé  
du végétal  
ECOPHYTO

Ce bulletin est produit à partir d'observations ponctuelles. Il donne une tendance de la situation sanitaire régionale, qui ne peut pas être transposée telle quelle à la parcelle. Le Terres Inovia dégage donc toute responsabilité quant aux décisions prises par les agriculteurs pour la protection de leurs cultures.

Action pilotée par le Ministère chargé de l'agriculture avec l'appui financier de l'ONEMA, par les crédits issus de la redevance pour pollution diffuses attribués au financement du plan Ecophyto 2018

## THRIPS - LIN OLEAGINEUX D'HIVER

### Risque thrips



### Contexte d'observations

Les observations dans le réseau font état d'un risque **faible**. Les lins d'hiver vont rapidement sortir de la période de sensibilité.

### Période de risque

Pendant la période de croissance jusqu'à la floraison.

### Seuil de nuisibilité

5 thrips en moyenne par balayage.



Rédacteur : Nina Rabourdin, Terres Inovia  
 Suppléant : Guy Ajauré, Terres Inovia  
 En partenariat avec ARVALIS – Institut du végétal

**Terres Inovia**  
 l'agronomie en mouvement

Bulletin  
 de santé  
 du végétal  
 ECOPHYTO

Ce bulletin est produit à partir d'observations ponctuelles. Il donne une tendance de la situation sanitaire régionale, qui ne peut pas être transposée telle quelle à la parcelle. Le Terres Inovia dégage donc toute responsabilité quant aux décisions prises par les agriculteurs pour la protection de leurs cultures.

Action pilotée par le Ministère chargé de l'agriculture avec l'appui financier de l'ONEMA, par les crédits issus de la redevance pour pollution diffuses attribués au financement du plan Ecophyto 2018

## LIN OLEAGINEUX DE PRINTEMPS

### STADE PHENOLOGIQUE ET ETATS DES CULTURES

**Lin oléagineux de printemps** : Cette semaine, la parcelle de Sours (28), semée le 16/04/2018, est au stade B9 (=7 cm)

### ALTISES – LIN OLEAGINEUX DE PRINTEMPS

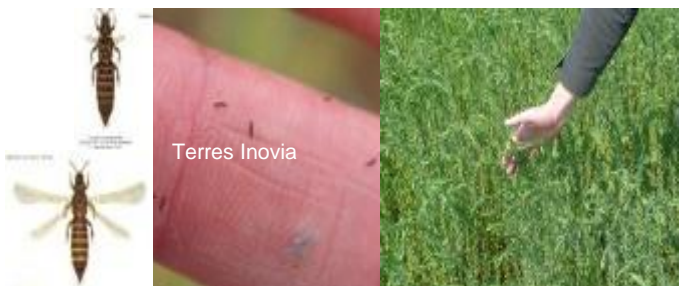


#### Contexte d'observations

La majorité des parcelles ont dépassé les stades de sensibilité au ravageur (>5 cm).

Pour les parcelles à levée hétérogène et qui n'ont pas encore atteint le stade 5 cm, la vigilance reste de mise.

### THRIPS – LIN OLEAGINEUX DE PRINTEMPS



#### Contexte d'observations

La surveillance doit débuter pour les lins les plus avancés. **Les conditions actuelles et à venir semblent favorables à l'activité du ravageur.**

La surveillance doit débuter pour les semis précoces.

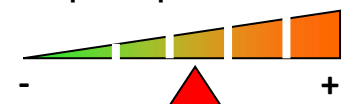
#### Période de risque

Pendant la période de croissance jusqu'à la floraison.

#### Seuil de nuisibilité

5 thrips en moyenne par balayage.

#### Risque thrips



### SEPTORIOSE – LIN OLEAGINEUX DE PRINTEMPS

#### Contexte d'observations

Les premiers symptômes de septoriose ont été signalés la semaine dernière sur la parcelle d'Oiron (79). Pas de nouveau signalement cette semaine.

#### Analyse du risque

**Pour les premiers semis** : surveiller l'apparition des premiers symptômes et leur évolution dans le couvert. L'ensemble des parcelles sont en dehors des stades de sensibilité à la septoriose. Le risque actuel est **faible**.

#### Seuil de nuisibilité

Il n'existe pas de seuil d'intervention. La septoriose reste très préjudiciable sur la production de graines. La gestion du risque de cette maladie se fait autour du stade sortie des boutons (E1-E5) à début floraison (selon pression maladie).

#### Période de risque

Des taches brunes allongées ou rondes et aux contours diffus peuvent apparaître sur les feuilles de la base puis progresser sur les étage foliaires supérieures en s'accompagnant d'une défoliation marquée en bas de tige.

Rédacteur : Nina Rabourdin, Terres Inovia  
Suppléant : Guy Ajauré, Terres Inovia  
En partenariat avec ARVALIS – Institut du végétal

Terres  
Inovia  
l'agronomie en mouvement

Bulletin  
de santé  
du végétal  
ECOPHYTO

Ce bulletin est produit à partir d'observations ponctuelles. Il donne une tendance de la situation sanitaire régionale, qui ne peut pas être transposée telle quelle à la parcelle. Le Terres Inovia dégage donc toute responsabilité quant aux décisions prises par les agriculteurs pour la protection de leurs cultures.

Action pilotée par le Ministère chargé de l'agriculture avec l'appui financier de l'ONEMA, par les crédits issus de la redevance pour pollution diffuses attribués au financement du plan Ecophyto 2018